

ELS PERFORADORS DELS PINS



Conselleria d'Agricultura,
Pesca i Medi Natural
Direcció General de Medi Natural
i Gestió Forestal

DESCRIPCIÓ I MESURES DE CONTROL

La sequera acumulada els darrers anys a les nostres illes ha provocat el debilitament generalitzat de les masses de pinar i aquesta situació és aprofitada pels insectes perforadors, *Tomicus destruens* i *Orthotomicus erosus*. Aquests insectes són petits xilòfags que fan galeries subcorticals, destruint el cambium i impeding, així, la circulació de la saba. Quan l'atac es produeix per tot el perímetre del tronc, l'arbre s'asseca i mor ràpidament.

TOMICUS DESTRUENS

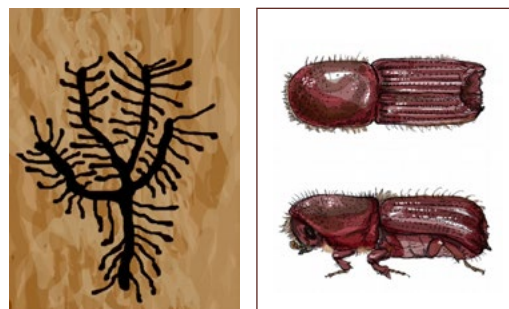
A l'octubre, la femella fa un orifici d'entrada, s'aparella i fa una galeria materna vertical on pon els ous. Als 15 o 20 dies surten les larves que s'alimenten del floema, fent galeries perpendiculars a la materna. Al març emergeixen els adults de la primera generació i al maig els de la segona. Quan surten, volen a les copes per alimentar-se de les branquetes terminals i madurar sexualment. Es considera una espècie primària, que pot atacar arbres sans.



Tomicus destruens i galeries
Autor: Xavier Canyelles Ferrà

ORTHOTOMICUS EROSUS

A l'estiu, el mascle fa l'orifici d'entrada i atreu diverses femelles amb una feromona agregativa. Ja fecundades, les femelles excaven galeries maternes més estretes i sinuoses que les de *Tomicus*. En una setmana surten les larves que s'alimenten del floema. Tenen una major activitat en primavera i estiu. És una espècie secundària que ataca a arbres debilitats. Pot tenir fins a quatre generacions a l'any i això el fa perillós.



Tomicus destruens i galeries
Autor: Xavier Canyelles Ferrà

COM ES DETECTA?

1. Els arbres canvien de color. En qüestió de 15 dies es posen grocs i després vermells. Finalment s'acaben secant. Si això passa a la primavera, el dany ha estat provocat per *Tomicus destruens*.
Si ho veiem a la tardor, es tracta d'*Orthotomicus erosus*.
2. Veiem orificis d'entrada. En el cas de *Tomicus destruens* es veuen volcans de reina molt característics.
3. Veiem orificis de sortida, d'1 mm aproximadament.
4. A finals de l'estiu podem veure a terra les branquetes que menja *Tomicus destruens*.
5. Si aixequem l'escorça, trobem les galeries. Per la forma podem saber de quina espècie són.



QUÈ PODEM FER?

MATERIAL DE RISC

Tota resta de material llenyós de més de 4 cm de diàmetre i més de 10 cm de longitud.

ACTUACIONS DE PREVENCIÓ

- Evitar l'acumulació de material de risc (fusta i restes de tala i poda) a menys de 500 m de les masses de pinar durant més de 20 dies.
- Mantenir el bosc sense branques o troncs caiguts o danyats per qualsevol pertorbació.
- Pelar la llenya abans de posar-la en el llenyer.

ELIMINACIÓ D'ARBRES AFECTATS

S'han d'eliminar aquells arbres que comencen a engroguir i comprovem que tenen orificis d'entrada o galeries subcorticals, abans que surtin els insectes adults.

S'ha de talar l'arbre i escorçar-lo o eliminar-lo mitjançant crema o triturat.

En cas d'arbres afectats per *Orthotomicus erosus* s'ha d'eliminar l'arbre en 15 dies.

En cas d'arbres afectats per *Tomicus destruens* s'ha d'eliminar l'arbre en 15 dies i sempre abans de les dates següents:

- 15 de març: per a arbres afectats durant el quart trimestre de l'any anterior.
- 15 de maig: per a arbres afectats durant el primer trimestre de l'any de 20 dies.



Arbres talats i escorçats.

S'ha d'eliminar tot el material de risc que es trobi a menys de 500 m d'una massa forestal.

Per eliminar peus, és necessari l'assenyalament i autorització per part de l'agent de medi ambient de la zona. Per cremar un peu és necessària una autorització d'ús del foc i respectar les restriccions durant tot l'any.

INSTAL·LACIÓ DE TRAMPES

- Es poden instal·lar entre 0,3 i 2 trampes de tipus Theysson per hectàrea, distanciades entre 100 i 500 m unes d'altres.
- S'han d'ubicar preferiblement en petits clars seguint pistes forestals, tallafocs o perímetres de massa i mai sota dels pins.
- Les trampes s'encebaran amb substàncies atraients per a *Tomicus destruens* d'octubre a abril i per a *Orthotomicus erosus* d'abril a octubre. Els atraients s'hauran de substituir cada 60 dies.



Trampa Theysson

NO SON EFECTIUS ELS TRACTAMENTS FITOSANITARIS.

PER A MÉS INFORMACIÓ

Servei de Sanitat Forestal
971 17 61 00 extensió 67253
sanitatforestal.caib.es