

DIRECTRIUS PER A LA GESTIÓ
D'ESPÈCIES INTRODUÏDES INVASORES
(EII) A LES BALEARS

El cas de *Paysandisia archon*, la papallona del Garballó



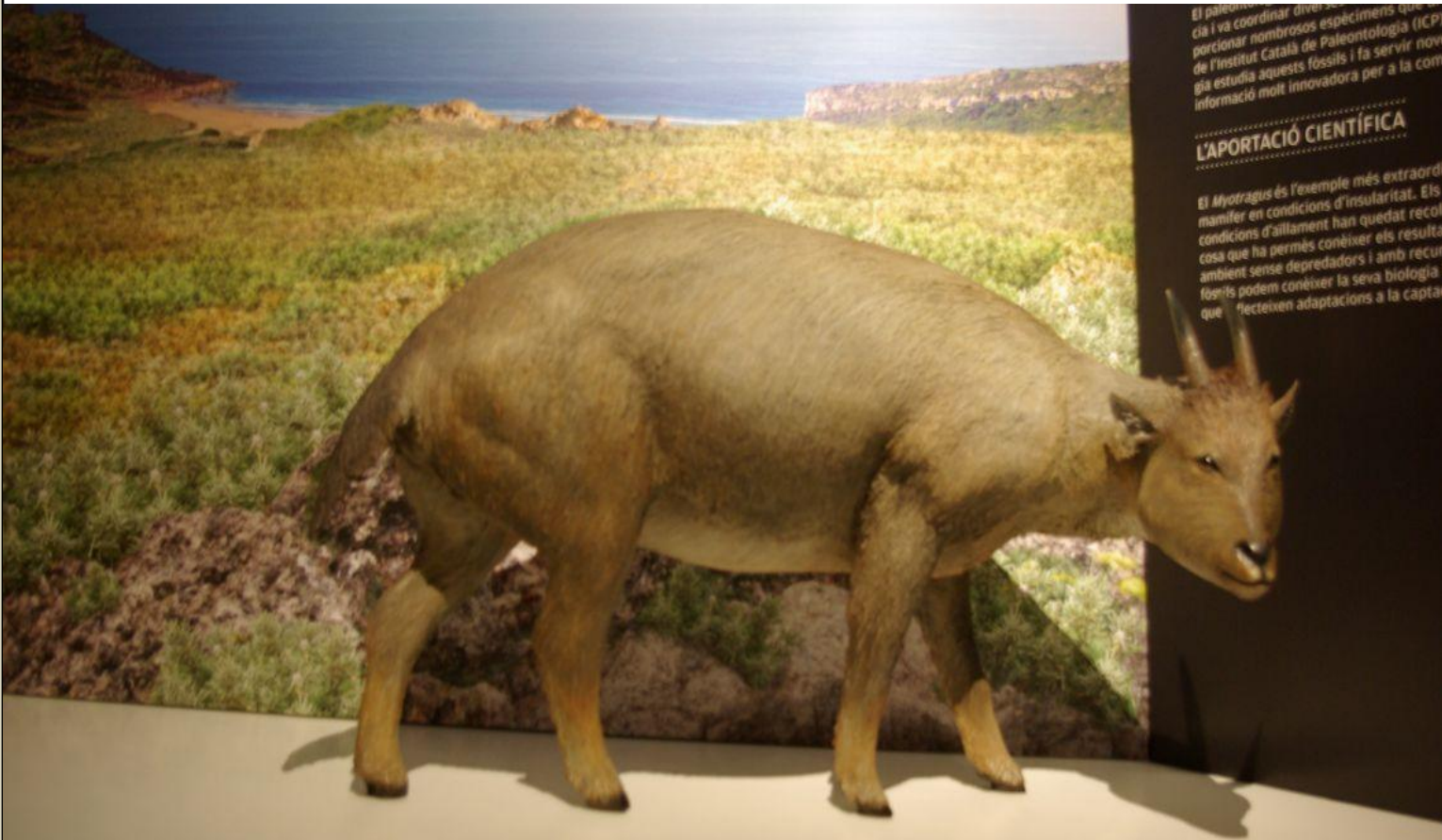
Espècies introduïdes invasores = principal causa d'extinció de vertebrats per causa humana a nivell mundial

Espècies transportades fora de la seva àrea de presència natural amb capacitat de proliferar i que provoquen o poden provocar impactes sobre la natura, la salut o els bens econòmics.

BALEARS: CANVIS FAUNÍSTICS, CANVIS FLORÍSTICS, CANVIS DE COMUNITATS I CANVIS DE PAISATGES.



LES ESPÈCIES INTRODUÏDES INVASORES EN HAN DES-BALEARITZAT



DIRECTRIUS EII BALEARS:

- Reunir i gestionar INFORMACIÓ
- Adoptar mesures de PREVENCIÓ
- Actuar en casos de DETECCIÓ RECENT
- Eradicar QUAN ÉS FACTIBLE!
- Control i contenció QUAN ÉS FACTIBLE
- Contribuir a INFORMAR I EDUCAR



**Cal situar-se entre el catastrofisme i el menfotisme:
els dos són nocius.**



Ni Indiferència ni Bio-xenofòbia



- **.- OBJECTIUS DE LES DIRECTRIUS**

- I: Reunir la millor informació disponible sobre la presència i distribució en el medi natural d'espècies introduïdes en cada una de les Illes Balears, per tal d'aplicar aquests coneixements per reduir tant como sigui possible els seus efectes perniciosos sobre la biodiversitat insular, la salut i altres interessos humans.



- II: Evitar nous assentaments d'espècies exòtiques en qualsevol illa o illot de les Balears.



•iii: Promoure la detecció i l'eradicació o la contenció d'espècies introduïdes invasores a cada una de les illes, prioritzant actuacions en funció dels efectes biològics, ecològics, sanitaris i econòmics, i de la possibilitat de l'eradicació o el control, i afavorir la participació ciutadana l'aplicació de les directrius.



IV: Impulsar actuacions de divulgació i formació sobre les EEI.



- **Llistes d'actuació preferent.** *Per a cada grup taxonòmic, espècies a eradicar o contenir, en funció del risc i de la possibilitat tècnica d' eradicació o control.*
- **Inventari de localitats** d'especial prevenció.
 - *illots deshabitats*
 - *els espais naturals protegits (parcs i reserves) i e*
 - *ls espais de natura 2000 vulnerables a aquest factor.*
- **Banc de dades**
 - *per a cada espècie invasora o potencialment invasora,*
 - *publicacions, experiències i experts en biologia i control.*



- Implicar les administracions locals i sectorials.

L'administració responsable de la protecció d'espècies no disposa de capacitat . Cal implicació d'altres responsables:

- *cinègètics,*
- *forestals,*
- *agrícoles, ramaders,*
- *d'aquicultura,*
- *comerç,*
- *etc.*



Mesures preventives:

Normativa, poc marge (UE) i dificultats de gestió.

Bones Pràctiques (implicar usuaris)

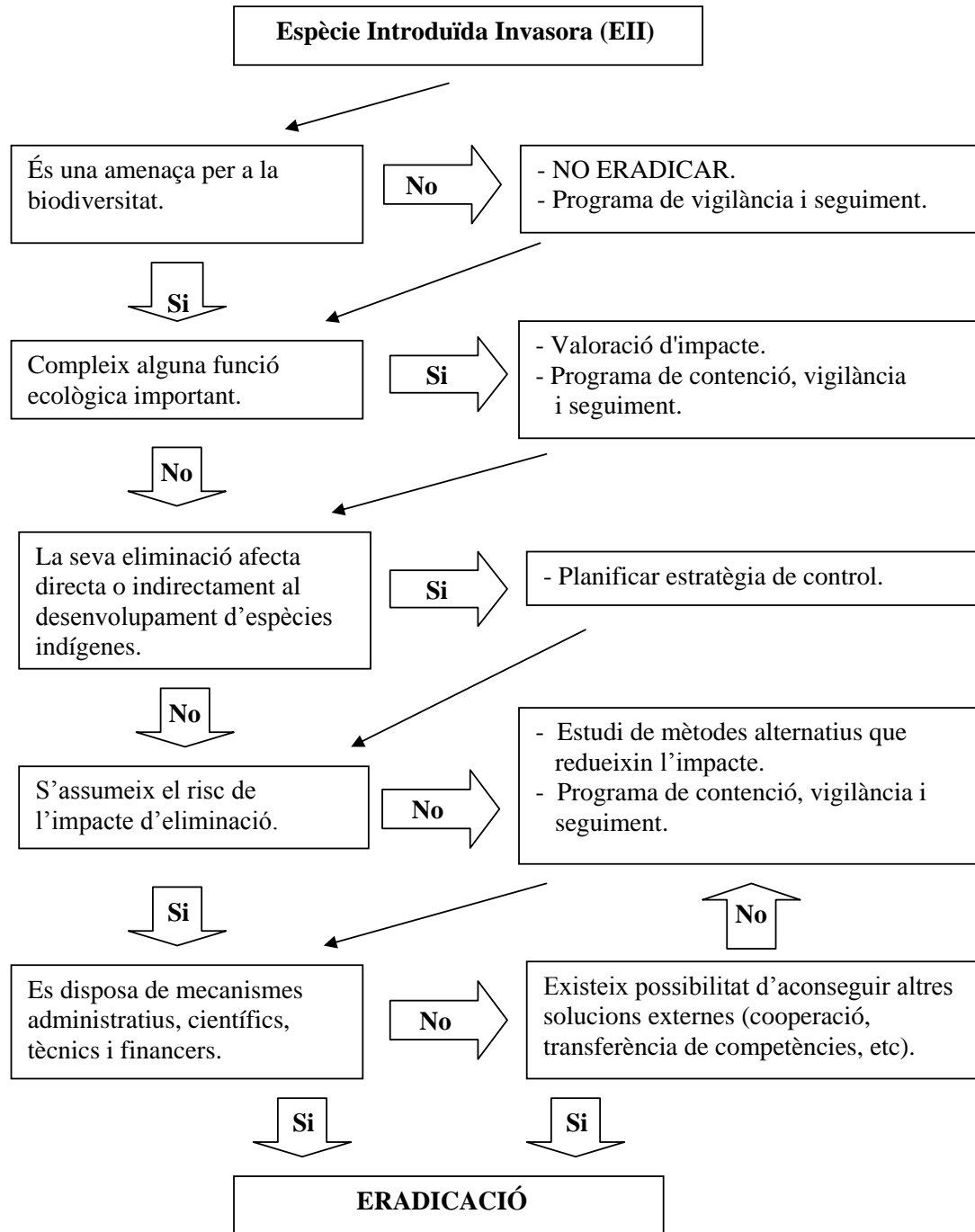
Recerca aplicada

Mesures de remediació:

Nova norma per obligació d'eradicar si és factible i biològicament adequat ?

Dictàmen Tècnic Motivat: instrucció executiva de DG





QUI ACTUA?

- Espècie agrícola: Sanitat Vegetal (Xylella).
- Espècie amb afecció ramadera: Sanitat animal.
- Espècie forestal: SSF
- Espècie urbana: Ajuntaments? Salubritat
- Espècie marina: DP
- Espècie cinegètica: Consells
- Altres ... SPE

Fauna: COFIB

Flora: IBANAT



CASOS ESPECIALS:

- Espais naturals Protegits
- Illes deshabitades

ASPECTES BIOÈTICS

Els protocols de benestar animals no són legalment aplicables a espècies no domèstiques, i especialment a espècies silvestres o assilvestrades.

El sacrifici ràpid i efectiu evita sofriment innecessari.

Hi ha detrmnacions per a un protocol en redacció.



Paysandisia:

- Problema d'espècies ornamentals (13 tàxons cultivats) :

SANITAT VEGETAL

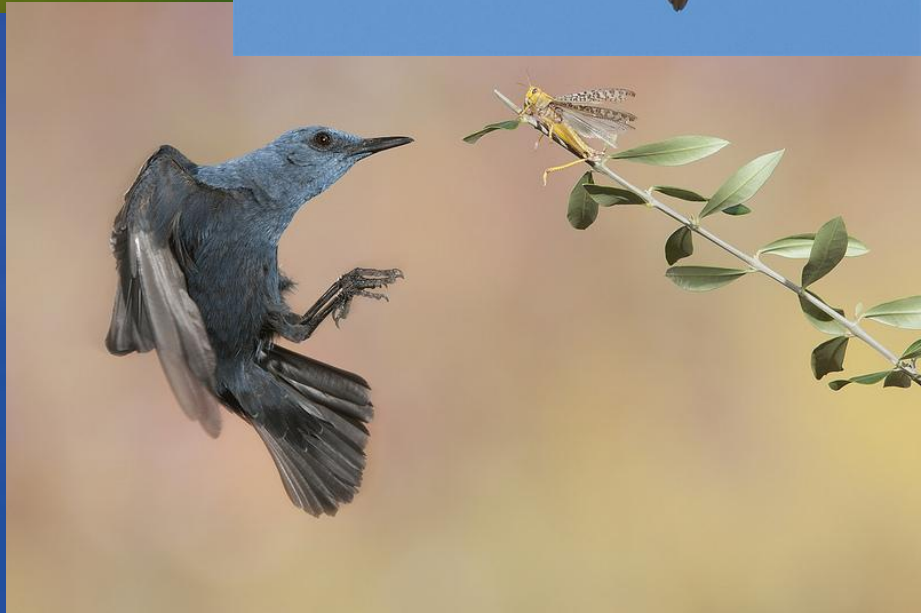
- Problema d'espècies forestals: Chamaerops:

SANITAT FORESTAL

A Sudamèrica no té incidència rellevant per factors limitants, probablement no prou coneguts. Insectes? Nemàtodes? AUS...



SERVEI DE PROTECCIÓ D'ESPÈCIES. Conservació 2017





G CONSELLERIA
O MEDI AMBIENT,
I AGRICULTURA
B I PESCA
/ DIRECCIÓ GENERAL
ESPAIS NATURALS
I BIODIVERSITAT

El GARBALLÓ, espècie protegida.

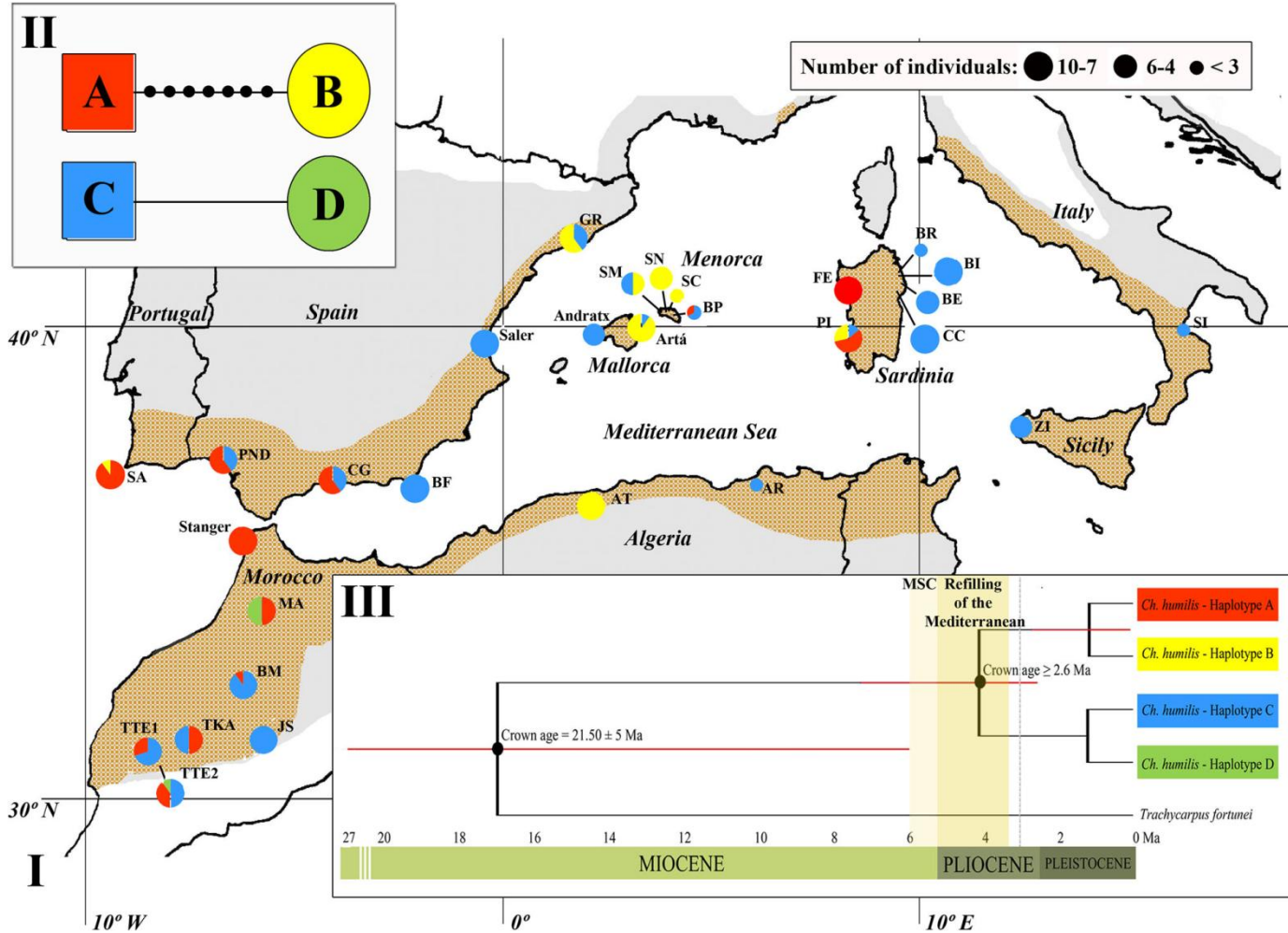
Cas singular de les Balears. Protecció per explotació turística els anys 80: se'n venien centenars al “baratillo”.

El paisatge del Garballó respectat pel valor de la fibra.



The colonization history of the Mediterranean dwarf palm (*Chamaerops humilis* L., Palmae)

Beatriz Guzmán¹ & José M. Fedriani^{2,3} & Miguel Delibes² & Pablo Vargas¹



Especie Invasora que colonitza les Balears a finals dels anys 50

Inversions enormes en control: probablement l'espècie que ha mogut més medis econòmics en la nostra història.

No eradicable, milions de bosses.



1970: primer inventari Forestal: 37 milions de coníferes

2015: xx inventari Forestal: 61 milions de coníferes

(Finals s XIX, 2 milions de pins, dades de l'Arxiduc)



La noció d'EQUILIBRI NATURAL és sovint malinterpretada: **no existeix un equilibri platònic que l'espècie humana ha perturbat**: la natura és canviant, amb cicles, ritmes, variacions i mutabilitats en bona part degudes a l'atzar. Les espècies interaccionen, responen als vectors, però ni el colapse ni la catàstrofe són alienes a l'evolució dels ecosistemes ni de la vida.

La capacitat humana per intervenir és limitada, i les actuacions de conservació no són garantia de res, ni sempre indueixen canvis en el sentit desitjat.

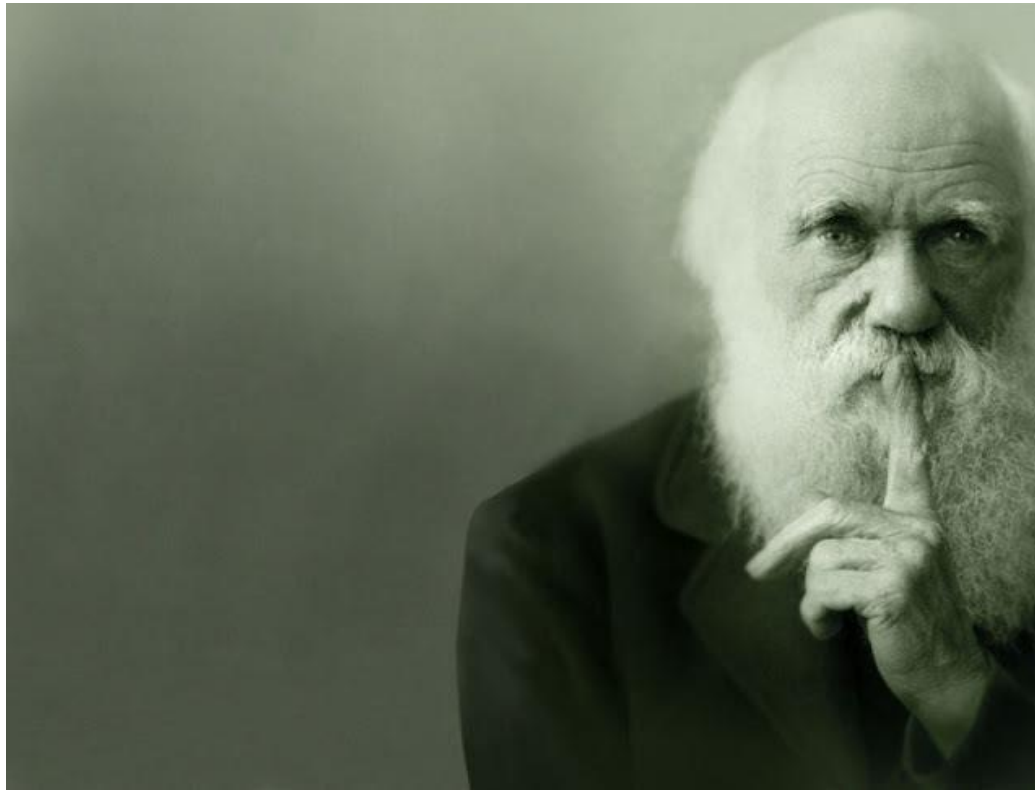


Conservació:

Actuar (o no!) en base a la millor informació disponible (la qual mai serà completa) i de la forma més pràctica que es pugui identificar.

Conservació = Conserva-acció

Però si no hi ha res a fer, sols queda la **Conserva- Atenció**



Gràcies per la vostra idem



G CONSELLERIA
O MEDI AMBIENT,
I AGRICULTURA
B I PESCA
/ DIRECCIÓ GENERAL
ESPAIS NATURALS
I BIODIVERSITAT