

## ÍNDIX GENERAL

### PERÍODE DESEMBRE

- 1.- Variació de l'accidentalitat a Balears amb autònoms període 2012-2025
- 2.- Variació de l'índex d'accidentalitat a Balears amb autònoms període 2012-2025
- 5.- Variació de l'accidentalitat Greu a Balears període 2012-2025
- 6.- Variació de l'accidentalitat Mortal a Balears període 2012-2025
- 7.- Variació de l'accidentalitat Greu a Balears període 2012-2025 (Només Accidents de Treball)
- 8.- Variació de l'accidentalitat Mortal a Balears període 2012-2025 (Només Accidents de Treball)
- 9.- Variació de l'accidentalitat a Mallorca període 2012-2025
- 10.- Variació de l'índex d'accidentalitat a Mallorca període 2012-2025
- 11.- Variació de l'accidentalitat a Menorca període 2012-2025
- 12.- Variació de l'índex d'accidentalitat a Menorca període 2012-2025
- 13.- Variació de l'accidentalitat a Eivissa període 2012-2025
- 14.- Variació de l'índex d'accidentalitat a Eivissa període 2012-2025
- 15.- Variació de l'accidentalitat a Formentera període 2012-2025
- 16.- Variació de l'índex d'accidentalitat a Formentera període 2012-2025
- 17.- Variació de l'accidentalitat a Balears període 2012-2025 (Sector d'agricultura)
- 18.- Variació de l'índex d'accidentalitat a Balears període 2012-2025 (Sector d'agricultura)
- 19.- Variació de l'accidentalitat a Balears període 2012-2025 (Sector d'indústria)
- 20.- Variació de l'índex d'accidentalitat a Balears període 2012-2025 (Sector d'indústria)
- 21.- Variació de l'accidentalitat a Balears període 2012-2025 (Sector de construcció)
- 22.- Variació de l'índex d'accidentalitat a Balears període 2012-2025 (Sector de construcció)
- 23.- Variació de l'accidentalitat a Balears període 2012-2025 (Sector de serveis, sense hostaleria)
- 24.- Variació de l'índex d'accidentalitat a Balears període 2012-2025 (Sector de serveis, sense hostaleria)
- 25.- Variació de l'accidentalitat a Balears període 2012-2025 (Sector de hostaleria)
- 26.- Variació de l'índex d'accidentalitat a Balears període 2012-2025 (Sector de hostaleria)
- 27.- Variació de l'accidentalitat In Itínere a Balears període 2012-2025
- 28.- Variació de l'índex d'accidentalitat In Itínere a Balears període 2012-2025
- 29.- Variació de l'accidentalitat de trànsit en jornada laboral a Balears període 2012-2025
- 30.- Variació de l'índex d'accidentalitat de trànsit en jornada laboral a Balears període 2012-2025
- 31.- Variació de l'accidentalitat produïda per causes internes a Balears període 2012-2025
- 32.- Variació de l'índex d'accidentalitat produïda per causes internes a Balears període 2012-2025
- 33.- Variació de l'accidentalitat d'autònoms amb contingència coberta a Balears període 2012-2025
- 34.- Variació de l'índex d'accidentalitat d'autònoms amb contingència coberta a Balears període 2012-2025

\* Dades provisionals

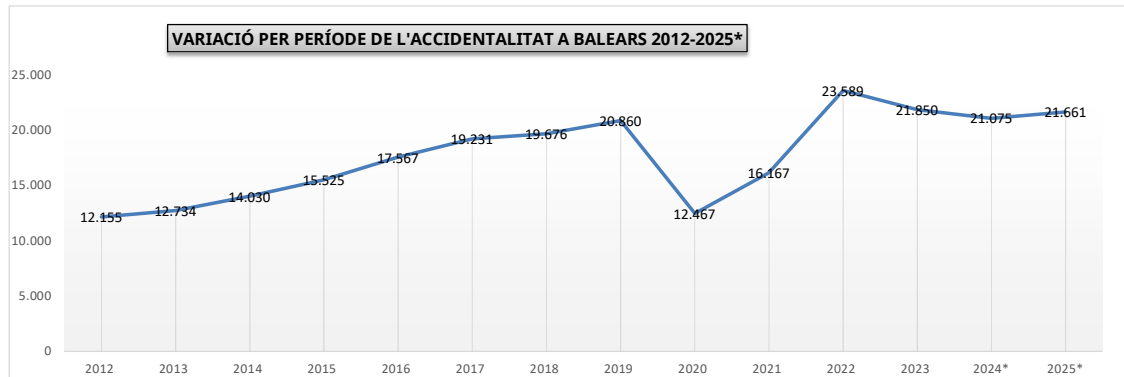
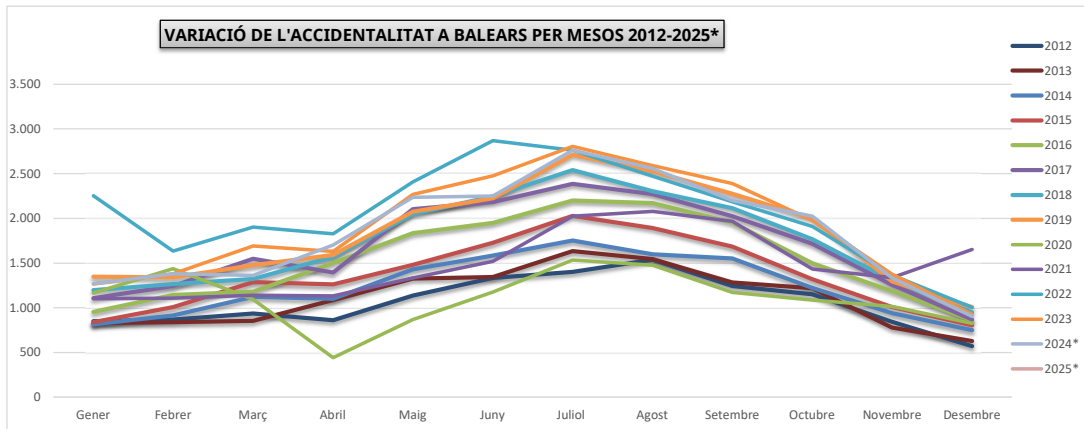
**VARIACIÓ DE L'ACCIDENTALITAT A BALEARS 2012-2025**  
**PERÍODE DESEMBRE**

	2012	2013	2014	2015	2016	2017	2018	2019	2020	2021	2022	2023	2024*	2025*
<b>Gener</b>	848	828	814	838	952	1.110	1.197	1.348	1.166	1.101	2.253	1.267	1.269	1.227
<b>Febrer</b>	866	837	915	1.008	1.144	1.241	1.266	1.340	1.436	1.108	1.633	1.380	1.379	1.309
<b>Març</b>	935	854	1.124	1.286	1.180	1.549	1.321	1.476	1.093	1.139	1.901	1.691	1.363	1.560
<b>Abril</b>	863	1.085	1.101	1.261	1.502	1.393	1.570	1.591	443	1.131	1.828	1.631	1.704	1.622
<b>Maig</b>	1.135	1.328	1.429	1.480	1.834	2.103	2.046	2.074	869	1.331	2.407	2.269	2.236	2.088
<b>Juny</b>	1.331	1.344	1.584	1.725	1.947	2.181	2.245	2.226	1.177	1.519	2.869	2.477	2.251	2.462
<b>Juliol</b>	1.402	1.634	1.752	2.027	2.199	2.385	2.538	2.712	1.534	2.025	2.762	2.804	2.760	2.681
<b>Agost</b>	1.536	1.543	1.598	1.892	2.171	2.270	2.305	2.526	1.476	2.079	2.472	2.590	2.556	2.476
<b>Setembre</b>	1.243	1.285	1.553	1.683	1.955	2.024	2.116	2.274	1.173	1.966	2.185	2.389	2.201	2.252
<b>Octubre</b>	1.151	1.217	1.222	1.317	1.496	1.717	1.767	1.998	1.086	1.433	1.912	1.978	2.024	1.923
<b>Novembre</b>	845	779	938	1.008	1.187	1.258	1.305	1.295	1.014	1.335	1.367	1.374	1.332	1.209
<b>Desembre</b>	572	628	749	804	861	867	946	1.008	825	1.650	1.003	925	904	852
<b>Total any</b>	<b>12.727</b>	<b>13.362</b>	<b>14.779</b>	<b>16.329</b>	<b>18.428</b>	<b>20.098</b>	<b>20.622</b>	<b>21.868</b>	<b>13.292</b>	<b>17.817</b>	<b>24.592</b>	<b>22.775</b>	<b>21.979</b>	<b>21.661</b>
<i>Suma període</i>	<b>12.155</b>	<b>12.734</b>	<b>14.030</b>	<b>15.525</b>	<b>17.567</b>	<b>19.231</b>	<b>19.676</b>	<b>20.860</b>	<b>12.467</b>	<b>16.167</b>	<b>23.589</b>	<b>21.850</b>	<b>21.075</b>	<b>21.661</b>

Accidents de treball + Trànsit en jornada laboral + Causes Internes + Autònoms amb contingència

Inclou COVID 19

\*Dades provisionals



**VARIACIÓ DE L'ÍNDEX D'ACCIDENTALITAT A BALEARS 2012-2025**  
**PERÍODE DESEMBRE**

	2012	2013	2014	2015	2016	2017	2018	2019	2020	2021	2022	2023	2024*	2025*	% Dif 18-19	% Dif 19-20	% Dif 20-21	% Dif 21-22	% Dif 22-23*	% Dif 23-24*	% Dif 24-25*
Gener	305,15	303,71	297,85	291,17	313,84	347,03	355,96	322,22	274,91	269,25	527,13	284,84	278,16	250,11	-9,48	-14,68	-2,06	95,78	-45,96	-2,35	-10,08
Febrer	304,19	298,76	321,24	335,67	361,58	368,74	359,60	308,29	323,89	271,99	369,35	298,61	289,66	248,42	-14,27	5,06	-16,02	35,79	-19,15	-3,00	-14,24
Març	309,50	286,01	371,78	397,03	343,82	425,38	342,33	316,68	249,25	271,74	403,20	335,24	259,31	296,05	-7,49	-21,29	9,02	48,37	-16,85	-22,65	14,17
Abril	264,08	332,24	323,36	351,55	392,20	335,67	366,95	305,29	95,10	262,90	342,55	289,07	293,68	270,44	-16,80	-68,85	176,44	30,30	-15,61	1,60	-7,92
Maig	313,54	364,39	376,32	369,33	432,16	463,82	436,09	369,67	178,71	283,48	422,11	377,55	361,65	328,50	-15,23	-51,66	58,62	48,90	-10,56	-4,21	-9,17
Juny	348,59	350,57	398,56	414,01	439,32	464,83	458,93	382,22	239,65	289,07	485,98	401,28	353,54	378,18	-16,71	-37,30	20,62	68,12	-17,43	-11,90	6,97
Juliol	362,13	419,27	432,41	477,01	483,61	498,87	515,35	462,90	302,73	363,49	458,43	454,25	429,28	406,95	-10,18	-34,60	20,07	26,12	-0,91	-5,50	-5,20
Agost	403,23	396,78	394,63	448,85	488,10	484,88	479,38	433,68	294,40	378,47	417,67	429,13	399,83	378,55	-9,53	-32,11	28,55	10,36	2,74	-6,83	-5,32
Setembre	335,98	352,99	407,40	422,05	463,02	441,14	446,85	408,84	240,54	369,90	381,94	460,43	357,65	357,02	-8,51	-41,17	53,78	3,26	20,55	-22,32	-0,18
Octubre	373,81	394,73	379,77	366,77	412,66	449,60	453,34	429,61	254,21	283,24	378,08	424,09	384,04	384,13	-5,24	-40,83	11,42	33,48	12,17	-9,44	0,02
Novembre	304,18	277,55	320,57	331,63	366,09	368,61	371,80	294,14	244,95	285,43	300,37	294,59	281,07	241,50	-20,89	-16,72	16,52	5,23	-1,92	-4,59	-14,08
Desembre	208,26	229,95	262,30	267,55	269,53	258,75	273,98	236,35	200,93	244,10	223,82	201,03	190,76	175,50	-13,74	-14,98	21,49	-8,31	-10,18	-5,11	-8,00
<b>Índex anual</b>	<b>3.882,45</b>	<b>4.080,54</b>	<b>4.358,15</b>	<b>4.560,27</b>	<b>4.869,35</b>	<b>5.002,13</b>	<b>4.955,90</b>	<b>4.344,61</b>	<b>2.838,63</b>	<b>3.621,76</b>	<b>4.710,64</b>	<b>4.212,73</b>	<b>3.948,52</b>	<b>3.790,87</b>	-12,33	-34,66	27,59	30,06	-10,57	-6,27	-3,99
<i>Índex mig</i>	<b>319,39</b>	<b>333,91</b>	<b>357,18</b>	<b>372,72</b>	<b>397,16</b>	<b>408,94</b>	<b>405,05</b>	<b>355,82</b>	<b>241,61</b>	<b>297,75</b>	<b>392,55</b>	<b>354,18</b>	<b>323,22</b>	<b>309,61</b>	-12,15	-32,10	23,24	31,84	-9,78	-8,74	-4,21

% Dif anys = (Índex any - Índex any anterior) \* 100 / Índex any anterior

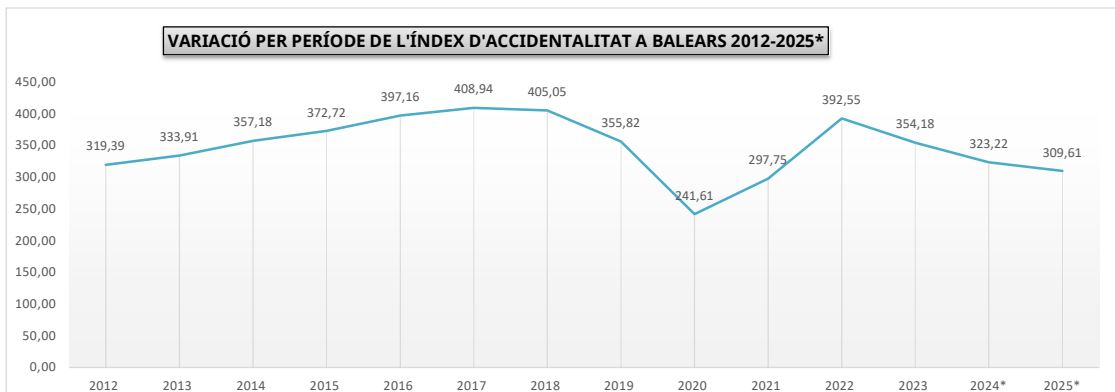
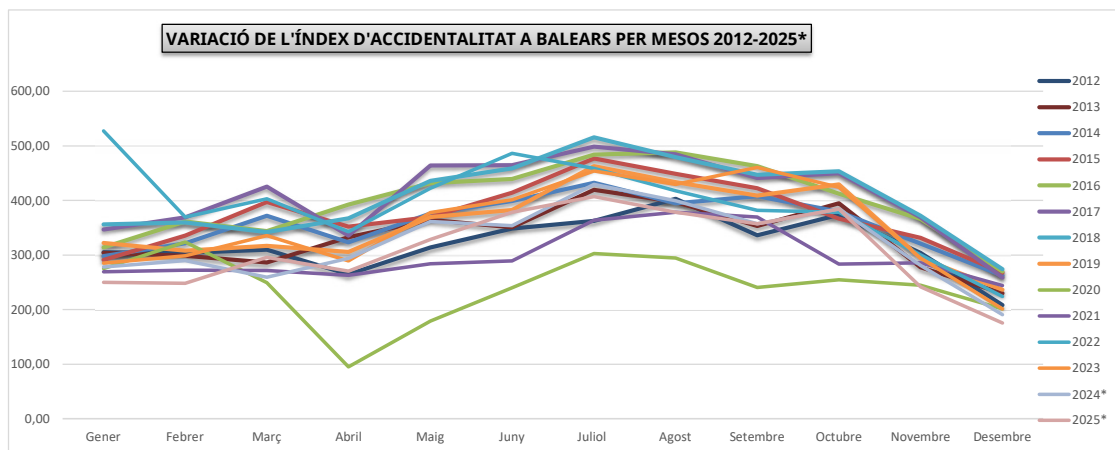
Accidents de treball + Trànsit en jornada laboral + Causes Internes + Autònoms amb contingència

Índex anual = N. A.T. \* 100.000 / Plantilla mitja activa - inclosa amb contingència i sense- (Règ. Gral., Agrari, Llar, Mar i Autònoms)

A partir de 2019: Índex anual = N. A.T. \* 100.000 / Plantilla mitja activa- només amb contingència- (Règ. Gral., Agrari, Llar, Mar i Autònoms)

Inclou COVID 19

\*Dades provisionals



**VARIACIÓ DE L'ACCIDENTALITAT GREU A BALEARS 2012-2025**  
**PERÍODE DESEMBRE**

	2012	2013	2014	2015	2016	2017	2018	2019	2020	2021	2022	2023*	2024*	2025*
<b>Gener</b>	6	2	5	7	4	6	6	10	10	5	9	6	8	2
<b>Febrer</b>	3	9	6	9	9	5	6	5	8	4	6	3	8	9
<b>Març</b>	6	5	10	4	9	9	11	8	3	7	4	10	8	10
<b>Abril</b>	6	2	5	9	7	9	12	13	8	7	7	5	14	9
<b>Maig</b>	18	13	8	7	7	10	8	8	4	10	5	6	6	4
<b>Juny</b>	6	3	8	9	8	12	12	13	5	8	17	10	5	10
<b>Juliol</b>	15	6	11	13	7	9	6	13	7	7	11	3	10	8
<b>Agost</b>	3	6	6	8	9	4	11	6	6	5	11	5	5	4
<b>Setembre</b>	7	10	2	7	6	7	11	10	5	6	7	9	6	10
<b>Octubre</b>	8	13	7	6	12	9	7	12	5	3	3	9	14	11
<b>Novembre</b>	4	3	7	7	5	7	4	2		6	17	8	7	7
<b>Desembre</b>	3	2	3	8	10	8	6	4	4	8	6	7		
<b>Total any</b>	<b>85</b>	<b>74</b>	<b>78</b>	<b>94</b>	<b>93</b>	<b>95</b>	<b>100</b>	<b>104</b>	<b>65</b>	<b>76</b>	<b>103</b>	<b>81</b>	<b>91</b>	<b>84</b>
<i>Suma període</i>	<b>85</b>	<b>74</b>	<b>78</b>	<b>94</b>	<b>93</b>	<b>95</b>	<b>100</b>	<b>104</b>	<b>65</b>	<b>76</b>	<b>103</b>	<b>81</b>	<b>91</b>	<b>84</b>

*Accidents de treball + Trànsit en jornada laboral + Causes Internes + Autònoms amb contingència*

*Inclou COVID 19*

*\*Dades provisionals*

**VARIACIÓ DE L'ACCIDENTALITAT MORTAL A BALEARS 2012-2025**  
**PERÍODE DESEMBRE**

	2012	2013	2014	2015	2016	2017	2018	2019	2020	2021	2022	2023	2024*	2025*
<b>Gener</b>	1					1			1			1		
<b>Febrer</b>		2					1			2	1	1		1
<b>Març</b>							2					1		1
<b>Abril</b>		1	2			1								2
<b>Maig</b>	1			1							1			2
<b>Juny</b>	1							1			1	2	1	
<b>Juliol</b>		1				1		2				2	2	2
<b>Agost</b>				1	2	4		2	2	1		1	1	
<b>Setembre</b>				2	1			1		2	1	3		2
<b>Octubre</b>				2	1	2			1	1			1	1
<b>Novembre</b>				3	1	1		1	1		1		2	1
<b>Desembre</b>						1						1		
<b>Total any</b>	<b>3</b>	<b>4</b>	<b>2</b>	<b>9</b>	<b>5</b>	<b>11</b>	<b>3</b>	<b>7</b>	<b>5</b>	<b>6</b>	<b>5</b>	<b>12</b>	<b>9</b>	<b>10</b>
<i>Suma període</i>	<b>3</b>	<b>4</b>	<b>2</b>	<b>9</b>	<b>5</b>	<b>11</b>	<b>3</b>	<b>7</b>	<b>5</b>	<b>6</b>	<b>5</b>	<b>12</b>	<b>9</b>	<b>10</b>

*Accidents de treball + Trànsit en jornada laboral + Causes Internes + Autònoms amb contingència*

*Inclou COVID 19*

*\*Dades provisionals*

**VARIACIÓ DE L'ACCIDENTALITAT GREU A BALEARS 2012-2025**  
**PERÍODE DESEMBRE**

	2012	2013	2014	2015	2016	2017	2018	2019	2020	2021	2022	2023	2024*	2025*
<b>Gener</b>	5	2	4	7	4	6	5	9	10	3	7	4	7	1
<b>Febrer</b>	3	7	5	9	9	5	6	5	5	3	3	2	7	7
<b>Març</b>	5	5	7	4	8	8	9	7	1	5		7	6	6
<b>Abril</b>	6	2	4	8	7	8	12	8	7	4	6	3	12	6
<b>Maig</b>	14	11	4	7	6	8	7	7	3	8	3	6	5	4
<b>Juny</b>	6	2	7	8	8	11	11	8	5	8	13	7	5	9
<b>Juliol</b>	12	5	8	9	7	9	6	10	4	3	9	1	6	8
<b>Agost</b>	3	3	4	6	8	2	11	2	3	4	10	3	2	2
<b>Setembre</b>	7	7	1	4	6	6	10	8	4	4	4	4	5	7
<b>Octubre</b>	5	12	6	5	12	7	6	10	4	3	3	7	7	7
<b>Novembre</b>	4	2	5	6	5	6	4	1		4	14	7	4	6
<b>Desembre</b>	2	2	3	8	9	5	4	4	4	4	4	4		
<b>Total any</b>	<b>72</b>	<b>60</b>	<b>58</b>	<b>81</b>	<b>89</b>	<b>81</b>	<b>91</b>	<b>79</b>	<b>50</b>	<b>53</b>	<b>76</b>	<b>55</b>	<b>66</b>	<b>63</b>
<i>Suma període</i>	<b>72</b>	<b>60</b>	<b>58</b>	<b>81</b>	<b>89</b>	<b>81</b>	<b>91</b>	<b>79</b>	<b>50</b>	<b>53</b>	<b>76</b>	<b>55</b>	<b>66</b>	<b>63</b>

*Només accidents de treball (sense autònoms, trànsit, ni causes internes)*

*Inclou COVID 19*

*\*Dades provisionals*

**VARIACIÓ DE L'ACCIDENTALITAT MORTAL A BALEARS 2012-2025**  
**PERÍODE DESEMBRE**

	2012	2013	2014	2015	2016	2017	2018	2019	2020	2021	2022	2023	2024*	2025*
<b>Gener</b>	1					1						1		
<b>Febrer</b>							1			1				1
<b>Març</b>							1							1
<b>Abril</b>		1	1											
<b>Maig</b>	1			1							1		2	
<b>Juny</b>											1			
<b>Juliol</b>						1							1	1
<b>Agost</b>				1	2	2		1				1		
<b>Setembre</b>				2						2	1	1		1
<b>Octubre</b>									1					1
<b>Novembre</b>				1							1		1	
<b>Desembre</b>						1								
<b>Total any</b>	<b>2</b>	<b>1</b>	<b>1</b>	<b>5</b>	<b>2</b>	<b>5</b>	<b>2</b>	<b>1</b>	<b>1</b>	<b>3</b>	<b>4</b>	<b>3</b>	<b>4</b>	<b>5</b>
<i>Suma període</i>	<b>2</b>	<b>1</b>	<b>1</b>	<b>5</b>	<b>2</b>	<b>4</b>	<b>2</b>	<b>1</b>	<b>1</b>	<b>3</b>	<b>4</b>	<b>3</b>	<b>4</b>	<b>5</b>

*Només accidents de treball (sense autònoms, trànsit, ni causes internes)*

*Inclou COVID 19*

*\*Dades provisionals*

**VARIACIÓ DE L'ACCIDENTALITAT A MALLORCA 2012-2025\***  
**PERÍODE DESEMBRE**

	2012	2013	2014	2015	2016	2017	2018	2019	2020	2021	2022	2023	2024*	2025*
<b>Gener</b>	656	676	626	670	774	882	958	1.080	942	736	1.707	1.027	1.021	970
<b>Febrer</b>	664	639	716	797	924	997	1.024	1.048	1.138	886	1.276	1.143	1.124	1.082
<b>Març</b>	761	674	892	999	945	1.257	1.034	1.177	836	928	1.552	1.368	1.124	1.246
<b>Abril</b>	668	850	854	999	1.153	1.116	1.243	1.275	365	939	1.476	1.315	1.381	1.282
<b>Maig</b>	850	1.006	1.078	1.126	1.387	1.626	1.597	1.597	710	1.087	1.882	1.791	1.719	1.641
<b>Juny</b>	994	990	1.191	1.275	1.466	1.666	1.759	1.667	940	1.198	2.260	1.909	1.738	1.949
<b>Juliol</b>	1.051	1.153	1.268	1.550	1.657	1.788	1.954	2.026	1.209	1.556	2.152	2.150	2.068	2.041
<b>Agost</b>	1.130	1.097	1.149	1.400	1.637	1.654	1.656	1.872	1.133	1.565	1.935	1.938	1.911	1.864
<b>Setembre</b>	943	974	1.191	1.306	1.498	1.527	1.601	1.729	923	1.532	1.719	1.794	1.724	1.781
<b>Octubre</b>	920	962	1.001	1.082	1.196	1.347	1.390	1.629	898	1.152	1.515	1.577	1.599	1.517
<b>Novembre</b>	675	612	754	803	974	1.007	1.030	1.025	805	1.090	1.101	1.129	1.084	987
<b>Desembre</b>	453	513	618	627	698	708	779	844	644	1.379	839	741	753	694
<b>Total any</b>	<b>9.765</b>	<b>10.146</b>	<b>11.338</b>	<b>12.634</b>	<b>14.309</b>	<b>15.575</b>	<b>16.025</b>	<b>16.969</b>	<b>10.543</b>	<b>14.048</b>	<b>19.414</b>	<b>17.882</b>	<b>17.246</b>	<b>17.054</b>
<i>Suma període</i>	<b>9.765</b>	<b>10.146</b>	<b>11.338</b>	<b>12.634</b>	<b>14.309</b>	<b>15.575</b>	<b>16.025</b>	<b>16.969</b>	<b>10.543</b>	<b>14.048</b>	<b>19.414</b>	<b>17.882</b>	<b>17.246</b>	<b>17.054</b>

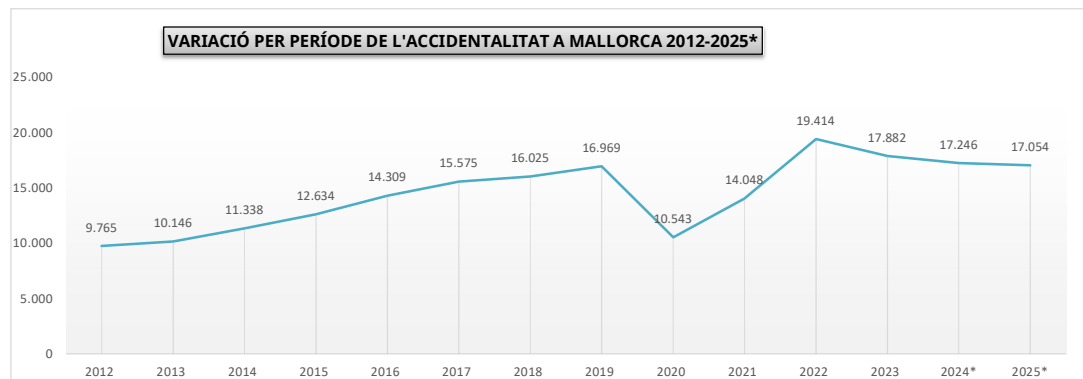
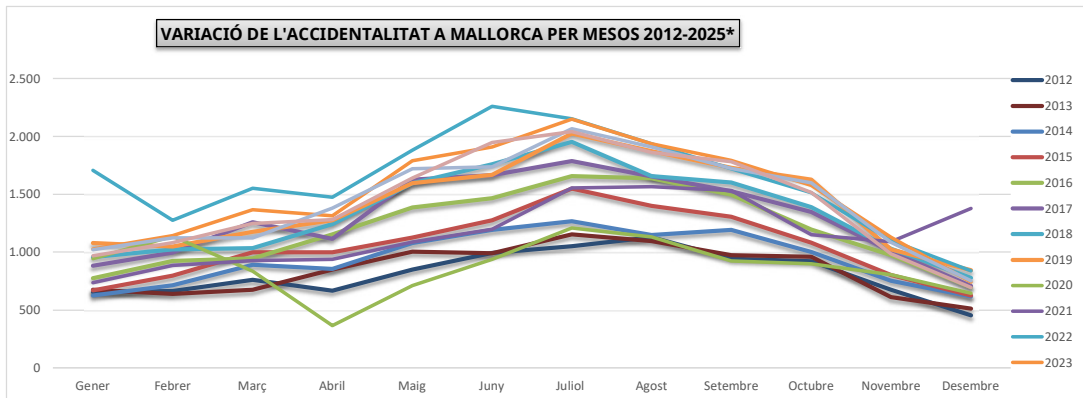
< any 2019 = Accidents de treball + Trànsit en jornada laboral + Causes Internes / Per qüestió de codis, només estan els treballadors de règim general

A partir de l'any 2019 = Accidents de treball + Trànsit en jornada laboral + Causes internes + Autònoms <sup>(1)</sup>

Inclou COVID 19

\*Dades provisionals

<sup>(1)</sup> : Entrada en vigor l'1 de gener de 2019 del R. Decret-Ilei 28/2018, de 28 de desembre



**VARIACIÓ DE L'ÍNDEX D'ACCIDENTALITAT A MALLORCA 2012-2025\***  
PERÍODE DESEMBRE

	2012	2013	2014	2015	2016	2017	2018	2019	2020	2021	2022	2023	2024*	2025*	% Dif 18-19	% Dif 19-20	% Dif 20-21	% Dif 21-22	% Dif 22-23*	% Dif 23-24*	% Dif 24-25*
<b>Gener</b>	309,41	328,42	303,10	306,67	334,37	358,99	368,68	312,37	268,62	218,07	483,05	279,48	269,34	240,10	-15,27	-14,00	-18,82	121,51	-42,14	-3,63	-10,86
<b>Febrer</b>	305,28	300,15	331,72	348,06	380,98	384,62	376,03	292,11	310,64	263,67	348,97	299,35	283,84	267,82	-22,32	6,34	-15,12	32,35	-14,22	-5,18	-5,64
<b>Març</b>	328,96	295,32	387,89	403,19	357,59	446,97	346,37	306,76	229,99	268,40	424,46	330,11	259,03	287,92	-11,44	-25,03	16,70	58,15	-22,23	-21,53	11,15
<b>Abril</b>	268,49	342,75	332,20	367,67	396,24	353,23	380,64	302,98	95,69	266,10	344,45	290,78	295,66	267,50	-20,40	-68,42	178,07	29,44	-15,58	1,68	-9,53
<b>Maig</b>	315,44	372,97	386,50	380,64	443,01	482,93	457,51	362,28	180,99	287,71	420,15	380,79	355,44	329,42	-20,81	-50,04	58,97	46,03	-9,37	-6,66	-7,32
<b>Juny</b>	355,61	353,80	414,55	421,10	454,15	483,45	488,26	367,75	239,19	289,71	493,51	397,55	351,39	384,91	-24,68	-34,96	21,12	39,75	-19,45	-11,61	9,54
<b>Juliol</b>	373,40	408,16	435,22	504,70	502,37	510,97	540,63	446,30	301,78	355,94	468,35	443,30	415,18	399,47	-17,45	-32,38	17,95	31,58	-5,35	-6,34	-3,78
<b>Agost</b>	408,04	388,87	394,33	459,39	505,94	481,65	468,29	414,49	285,61	364,94	522,72	408,88	385,63	367,25	-11,49	-31,09	27,78	43,23	-21,78	-5,69	-4,77
<b>Setembre</b>	346,39	361,13	426,32	443,62	477,55	447,89	454,55	394,25	235,18	362,66	464,37	377,22	356,21	358,29	-13,27	-40,35	54,20	28,05	-18,77	-5,57	0,58
<b>Octubre</b>	395,09	409,74	410,51	396,66	431,06	457,38	462,03	425,60	255,98	280,36	409,26	407,38	370,24	335,69	-7,89	-39,85	9,53	45,97	-0,46	-9,12	-9,33
<b>Novembre</b>	322,48	287,77	340,75	347,12	391,89	382,73	379,44	282,28	235,47	284,54	297,42	295,13	270,68	240,08	-25,61	-16,58	20,84	4,53	-0,77	-8,28	-11,31
<b>Desembre</b>	218,66	247,67	285,67	272,93	283,98	272,95	290,54	238,91	189,65	246,48	226,65	193,71	193,23	173,66	-17,77	-20,62	29,96	-8,04	-14,53	-0,24	-10,13
<b>Índex anual</b>	<b>3.987,59</b>	<b>4.150,58</b>	<b>4.506,41</b>	<b>4.729,40</b>	<b>5.044,27</b>	<b>5.142,21</b>	<b>5.095,04</b>	<b>4.201,61</b>	<b>2.830,81</b>	<b>3.830,68</b>	<b>4.680,35</b>	<b>4.103,67</b>	<b>3.879,20</b>	<b>3.730,55</b>	-17,54	-32,63	35,32	22,18	-12,32	-5,47	-3,83
<i>Índex mig</i>	<b>328,94</b>	<b>341,40</b>	<b>370,73</b>	<b>387,65</b>	<b>413,26</b>	<b>421,98</b>	<b>417,75</b>	<b>345,51</b>	<b>235,73</b>	<b>290,71</b>	<b>408,61</b>	<b>341,97</b>	<b>317,16</b>	<b>304,34</b>	-18,05	-30,23	43,96	40,55	-16,31	-7,26	-4,04

% Dif anys = (Índex any - Índex any anterior) \* 100 / Índex any anterior

< any 2019 = Accidents de treball + Trànsit en jornada laboral + Causes Internes / Per qüestió de codis, només estan els treballadors de règim general

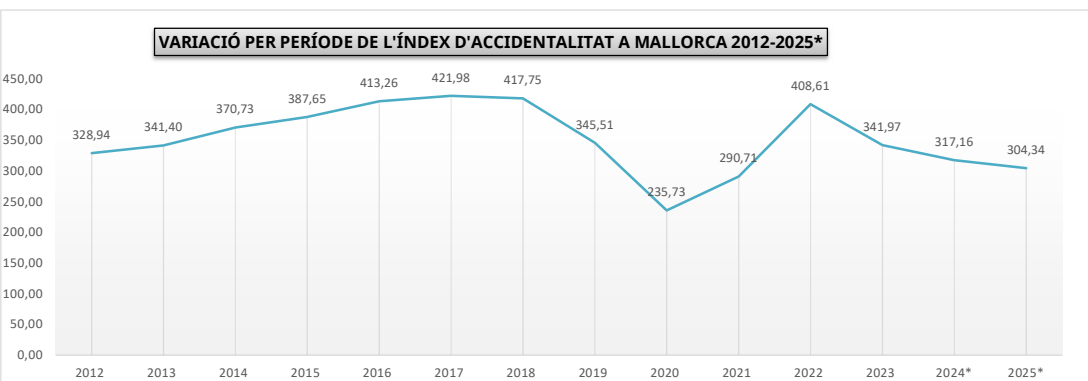
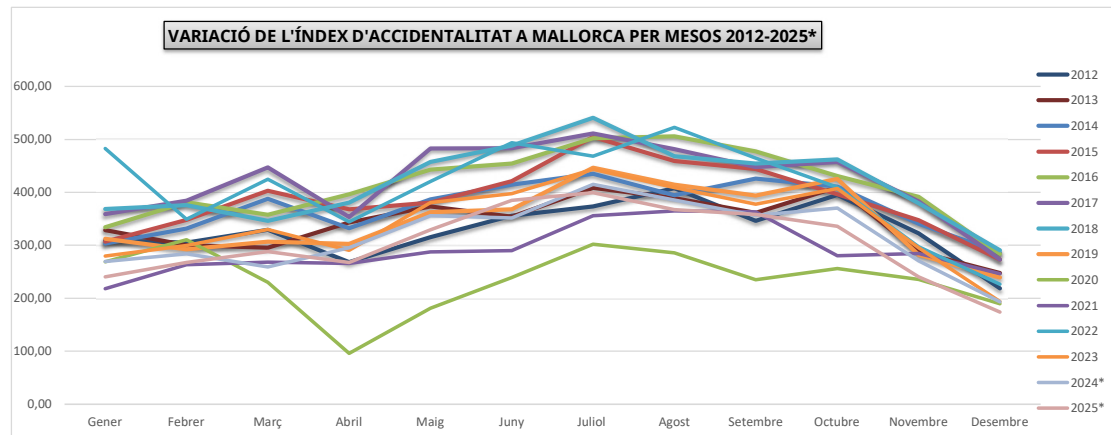
A partir de l'any 2019 = Accidents de treball + Trànsit en jornada laboral + Causes internes + Autònoms <sup>(1)</sup>

Índex anual = N. A.T. \* 100.000 / Plantilla mitja activa a l'illa- inclosa amb contingència i sense- (Règ. Gral., Agrari, Llar, Mar i Autònoms)

Inclou COVID 19

\*Dades provisionals

<sup>(1)</sup> : Entrada en vigor l'1 de gener de 2019 del R. Decret- llei 28/2018, de 28 de desembre



**VARIACIÓ DE L'ACCIDENTALITAT A MENORCA 2012-2025**  
**PERÍODE DESEMBRE**

	2012	2013	2014	2015	2016	2017	2018	2019	2020	2021	2022	2023	2024*	2025*
Gener	59	41	50	31	54	54	59	104	69	77	196	79	97	99
Febrer	52	64	45	50	47	69	61	99	108	76	116	83	109	85
Març	49	54	48	71	60	87	78	88	99	66	137	112	86	102
Abril	45	64	53	64	79	59	81	103	34	72	127	100	115	104
Maig	85	66	93	88	102	129	126	118	57	74	159	139	157	148
Juny	82	91	83	121	129	113	133	146	79	88	153	186	189	162
Juliol	82	112	97	112	138	143	154	191	97	143	187	213	222	216
Agost	94	94	116	131	161	146	179	188	103	146	179	214	240	192
Setembre	82	79	88	96	111	132	142	151	78	109	150	189	156	169
Octubre	63	56	47	59	81	94	115	97	64	78	125	122	139	152
Novembre	49	34	48	43	61	57	84	77	71	87	92	78	94	84
Desembre	23	27	38	56	34	57	47	54	74	109	59	68	53	75
<b>Total any</b>	<b>765</b>	<b>782</b>	<b>806</b>	<b>922</b>	<b>1.057</b>	<b>1.140</b>	<b>1.259</b>	<b>1.416</b>	<b>933</b>	<b>1.125</b>	<b>1.680</b>	<b>1.583</b>	<b>1.657</b>	<b>1.588</b>
Suma període	765	782	806	922	1.057	1.140	1.259	1.416	933	1.125	1.680	1.583	1.657	1.588

Suma període

< any 2019 = Accidents de treball + Trànsit en jornada laboral + Causes Internes / Per qüestió de codis, només estan els treballadors de règim general

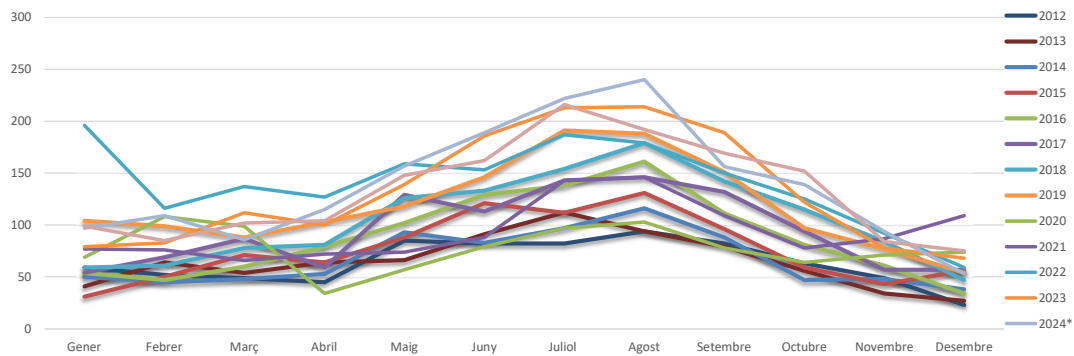
A partir de l'any 2019 = Accidents de treball + Trànsit en jornada laboral + Causes internes + Autònoms <sup>(1)</sup>

Inclou COVID 19

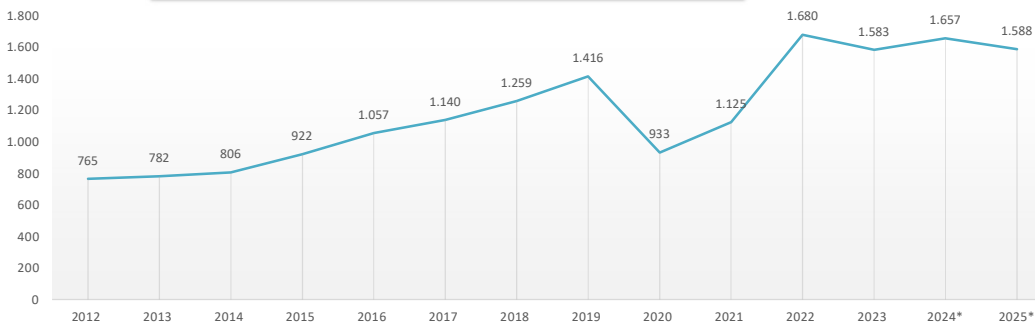
\*Dades provisionals

<sup>(1)</sup> : Entrada en vigor l'1 de gener de 2019 del R. Decret-llei 28/2018, de 28 de desembre

**VARIACIÓ DE L'ACCIDENTALITAT A MENORCA PER MESOS 2012-2025\***



**VARIACIÓ PER PERÍODE DE L'ACCIDENTALITAT A MENORCA 2012-2025\***



**VARIACIÓ DE L'ÍNDEX D'ACCIDENTALITAT A MENORCA 2012-2025**  
PERÍODE DESEMBRE

	2012	2013	2014	2015	2016	2017	2018	2019	2020	2021	2022	2023	2024*	2025*	% Dif 18-19	% Dif 19-20	% Dif 20-21	% Dif 21-22	% Dif 22-23*	% Dif 23-24*	% Dif 24-25*
Gener	367,85	261,65	328,88	199,58	332,12	315,33	328,12	384,74	251,98	266,48	720,75	280,63	346,64	349,55	17,26	-34,51	5,75	170,47	-61,06	23,52	0,84
Febrer	324,55	403,91	287,69	313,30	281,25	386,47	327,96	356,08	381,52	274,75	414,85	284,52	379,29	291,58	8,57	7,14	-27,99	50,99	-31,42	33,31	-23,12
Març	296,48	327,31	294,86	412,89	336,98	459,22	385,11	299,39	359,93	236,41	463,32	357,39	273,80	330,38	-22,26	20,22	-34,32	95,99	-22,86	-23,39	20,67
Abril	248,73	354,43	290,86	334,33	390,22	271,25	360,51	311,14	116,64	250,49	375,65	282,77	325,77	336,86	-13,69	-62,51	114,75	49,96	-24,73	15,21	3,40
Maig	394,41	304,88	422,15	384,68	423,32	504,89	476,64	312,48	178,30	242,56	420,85	354,92	397,40	369,04	-34,44	-42,94	36,04	73,51	-15,67	11,97	-4,45
Juny	347,77	384,13	345,14	493,39	492,29	409,60	461,84	359,61	236,56	233,49	379,40	448,98	448,23	379,71	-22,14	-34,22	-1,30	62,49	18,34	-0,17	-15,29
Juliol	336,76	451,72	389,31	438,65	499,19	498,64	522,12	458,52	272,21	362,66	655,93	495,19	512,60	490,33	-12,18	-40,63	33,23	80,87	-24,51	3,52	-4,34
Agost	404,53	384,79	470,13	524,13	614,57	533,31	637,92	454,79	294,61	378,60	627,87	516,57	558,73	439,88	-28,71	-35,22	28,51	65,84	-17,73	8,16	-21,27
Setembre	383,82	383,33	417,44	448,26	485,18	517,71	535,20	409,71	238,53	316,90	526,15	483,02	405,51	430,94	-23,45	-41,78	32,85	66,03	-8,20	-16,05	6,27
Octubre	376,82	334,67	275,42	309,60	438,03	477,35	573,19	330,64	227,87	251,74	438,46	385,37	443,85	464,63	-42,32	-31,08	10,47	74,17	-12,11	15,18	4,68
Novembre	311,39	218,06	304,90	264,68	352,23	313,81	449,80	272,95	263,15	288,67	322,71	267,42	318,13	278,81	-39,32	-3,59	9,70	11,79	-17,13	18,97	-12,36
Desembre	146,15	175,99	244,36	347,01	196,58	313,89	252,35	196,34	274,93	226,93	206,95	235,37	184,03	254,79	-22,20	40,03	-17,46	-8,80	13,73	-21,81	38,45
<b>Índex anual</b>	<b>4.009,56</b>	<b>4.099,48</b>	<b>4.196,93</b>	<b>4.636,76</b>	<b>5.050,47</b>	<b>5.135,54</b>	<b>5.474,19</b>	<b>4.241,71</b>	<b>3.084,40</b>	<b>3.652,72</b>	<b>4.986,62</b>	<b>4.392,14</b>	<b>4.739,91</b>	<b>4.469,94</b>	-22,51	-27,28	18,43	36,52	-11,92	7,92	-5,70
Índex mig	328,27	332,07	339,26	372,54	403,50	416,79	442,56	345,53	258,02	277,47	462,74	366,01	382,83	368,04	-21,92	-25,33	7,54	66,77	-20,90	4,60	-3,86

% Dif anys = (Índex any - Índex any anterior) \* 100 / Índex any anterior

< any 2019 = Accidents de treball + Trànsit en jornada laboral + Causes Internes / Per qüestió de codis, només estan els treballadors de règim general

A partir de l'any 2019 = Accidents de treball + Trànsit en jornada laboral + Causes internes + Autònoms <sup>(1)</sup>

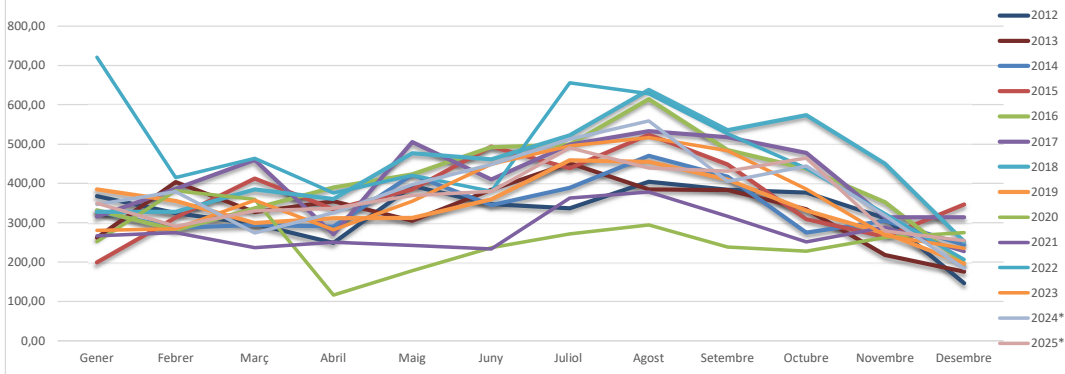
Índex anual = N. A.T. \* 100.000 / Plantilla mitja activa a l'illa- inclosa amb contingència i sense- (Règ. Gral., Agrari, Llar, Mar i Autònoms)

Inclou COVID 19

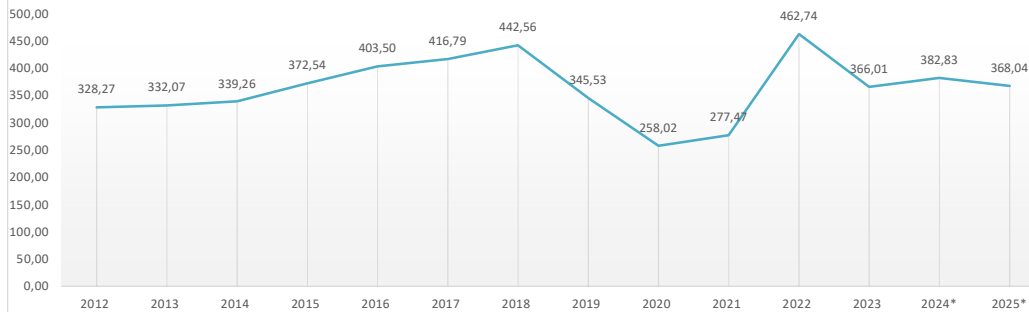
\*Dades provisionals

<sup>(1)</sup> : Entrada en vigor l'1 de gener de 2019 del R. Decret-Ilei 28/2018, de 28 de desembre

**VARIACIÓ DE L'ÍNDEX D'ACCIDENTALITAT A MENORCA PER MESOS 2012-2025\***



**VARIACIÓ PER PERÍODE DE L'ÍNDEX D'ACCIDENTALITAT A MENORCA 2012-2025\***



**VARIACIÓ DE L'ACCIDENTALITAT A EIVISSA 2012-2025**  
**PERÍODE DESEMBRE**

	2012	2013	2014	2015	2016	2017	2018	2019	2020	2021	2022	2023	2024*	2025*
Gener	102	75	109	113	94	141	147	150	147	268	341	151	142	144
Febrer	111	88	112	134	136	137	147	181	181	136	227	145	141	132
Març	85	91	137	184	155	173	173	204	147	131	199	199	147	200
Abril	112	130	148	162	231	185	217	202	40	116	215	201	199	225
Maig	152	203	227	229	290	305	282	348	93	158	343	321	342	285
Juny	199	201	271	272	299	347	309	390	152	208	440	359	307	330
Juliol	223	295	334	319	352	391	376	470	208	300	406	425	441	397
Agost	256	294	292	313	309	419	416	447	218	347	342	417	375	390
Setembre	160	177	235	242	307	313	324	377	158	307	301	379	304	282
Octubre	112	150	138	142	197	232	221	259	116	192	266	267	276	239
Novembre	81	93	104	125	130	152	164	180	131	147	155	161	147	124
Desembre	67	56	72	98	101	75	100	102	98	155	100	107	93	80
<b>Total any</b>	<b>1.660</b>	<b>1.853</b>	<b>2.179</b>	<b>2.333</b>	<b>2.601</b>	<b>2.870</b>	<b>2.876</b>	<b>3.310</b>	<b>1.689</b>	<b>2.465</b>	<b>3.335</b>	<b>3.132</b>	<b>2.914</b>	<b>2.828</b>
Suma període	1.660	1.853	2.179	2.333	2.601	2.870	2.876	3.310	1.689	2.465	3.335	3.132	2.914	2.828

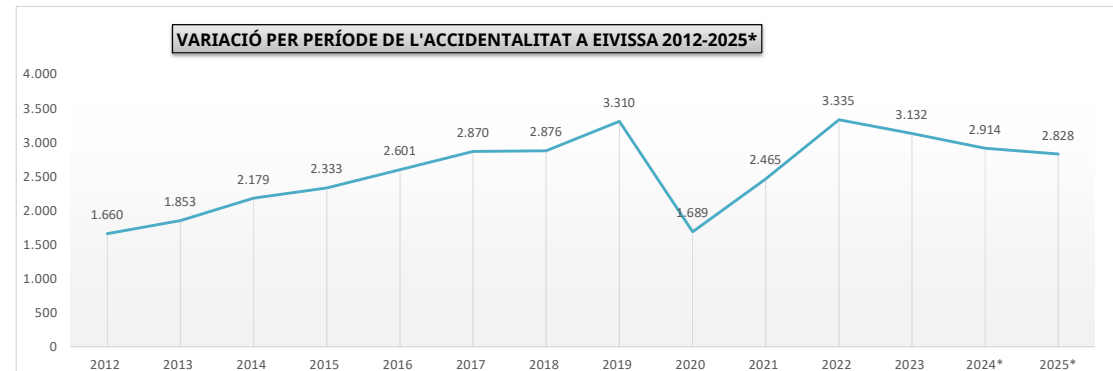
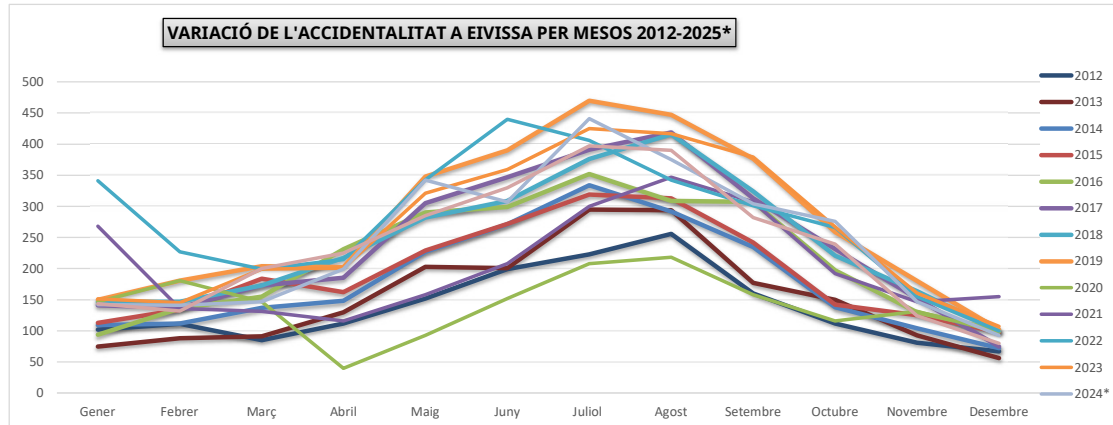
< any 2019 = Accidents de treball + Trànsit en jornada laboral + Causes Internes / Per qüestió de codis, només estan els treballadors de règim general

A partir de l'any 2019 = Accidents de treball + Trànsit en jornada laboral + Causes internes + Autònoms <sup>(1)</sup>

Inclou COVID 19

\*Dades provisionals

<sup>(1)</sup> : Entrada en vigor l'1 de gener de 2019 del R. Decret-llei 28/2018, de 28 de desembre



**VARIACIÓ DE L'ÍNDEX D'ACCIDENTALITAT A EIVISSA 2012-2025**  
**PERÍODE DESEMBRE**

	2012	2013	2014	2015	2016	2017	2018	2019	2020	2021	2022	2023	2024*	2025*	% Dif 18-19	% Dif 19-20	% Dif 20-21	% Dif 21-22	% Dif 22-23*	% Dif 23-24*	% Dif 24-25*
<b>Gener</b>	433,27	328,26	462,67	438,34	335,82	475,16	471,37	330,07	317,78	616,65	727,37	303,77	276,47	276,55	-29,98	-3,72	94,05	17,96	-58,24	-8,99	0,03
<b>Febrer</b>	452,89	366,71	447,43	492,09	464,10	430,61	437,68	381,25	371,24	310,07	466,53	280,38	260,67	242,94	-12,89	-2,63	-16,48	50,46	-39,90	-7,03	-6,80
<b>Març</b>	319,39	350,07	505,96	609,07	476,66	487,46	448,40	392,04	309,14	287,48	369,20	338,74	235,54	333,83	-12,57	-21,14	-7,01	28,42	-8,25	-30,47	41,73
<b>Abril</b>	355,93	411,31	427,02	430,03	554,62	394,41	446,51	308,63	72,50	240,47	248,98	267,69	253,40	283,04	-30,88	-76,51	231,70	3,54	7,52	-5,34	11,70
<b>Maig</b>	374,56	477,56	494,02	462,94	532,21	522,87	463,29	437,99	151,67	268,35	421,71	371,38	385,77	314,09	-5,46	-65,37	76,93	57,15	-11,93	3,87	-18,58
<b>Juny</b>	434,08	417,55	521,79	490,73	497,69	551,20	468,70	459,41	239,45	288,24	509,53	394,84	331,24	324,33	-1,98	-47,88	20,38	76,77	-22,51	-16,11	-2,09
<b>Juliol</b>	466,97	584,40	615,49	551,26	563,80	602,51	560,73	543,37	304,17	386,65	455,47	456,39	468,96	412,51	-3,10	-44,02	27,12	17,80	0,20	2,75	-12,04
<b>Agost</b>	545,90	585,12	539,40	545,73	508,24	663,77	637,34	521,24	322,51	441,58	390,57	458,75	401,73	408,95	-18,22	-38,13	36,92	-11,55	17,46	-12,43	1,80
<b>Setembre</b>	369,70	409,50	489,34	479,34	574,82	526,26	522,77	477,49	257,80	418,51	367,96	434,58	350,90	319,98	-8,66	-46,01	62,34	-12,08	18,11	-19,25	-8,81
<b>Octubre</b>	404,00	527,26	445,84	385,52	529,41	605,59	548,73	489,72	242,26	301,69	439,30	427,67	457,54	371,47	-10,75	-50,53	24,53	45,61	-2,65	6,99	-18,81
<b>Novembre</b>	335,82	374,16	388,63	444,02	426,85	473,06	488,66	367,96	290,08	292,29	179,49	302,52	268,43	220,80	-24,70	-21,16	0,76	-38,59	68,54	-11,27	-17,74
<b>Desembre</b>	288,21	237,92	284,42	365,30	350,33	248,95	316,60	221,94	221,67	348,39	115,80	207,01	177,42	149,68	-29,90	-0,12	57,17	-66,76	78,76	-14,29	-15,64
<b>Índex anual</b>	<b>4.911,56</b>	<b>5.346,71</b>	<b>5.840,95</b>	<b>5.792,62</b>	<b>6.011,94</b>	<b>6.225,24</b>	<b>5.966,03</b>	<b>5.133,60</b>	<b>3.084,68</b>	<b>4.366,79</b>	<b>4.952,87</b>	<b>4.243,72</b>	<b>4.035,71</b>	<b>3.835,08</b>	-13,95	-39,91	41,56	13,42	-14,32	-4,90	-4,97
<i>Índex mig</i>	<b>398,39</b>	<b>422,49</b>	<b>468,50</b>	<b>474,53</b>	<b>484,55</b>	<b>498,49</b>	<b>484,23</b>	<b>410,93</b>	<b>258,36</b>	<b>350,03</b>	<b>390,99</b>	<b>353,64</b>	<b>322,34</b>	<b>304,85</b>	-15,14	-37,13	35,49	11,70	-9,55	-8,85	-5,43

% Dif anys = (Índex any - Índex any anterior) \* 100 / Índex any anterior

< any 2019 = Accidents de treball + Trànsit en jornada laboral + Causes internes / Per qüestió de codis, només estan els treballadors de règim general

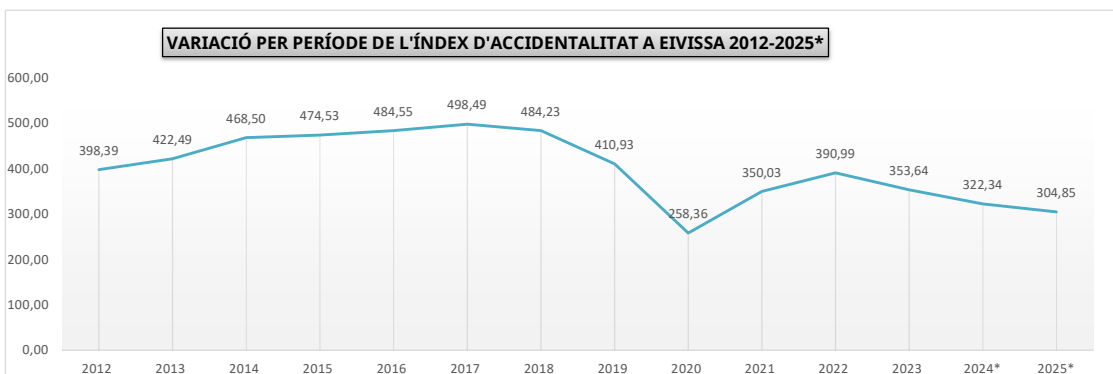
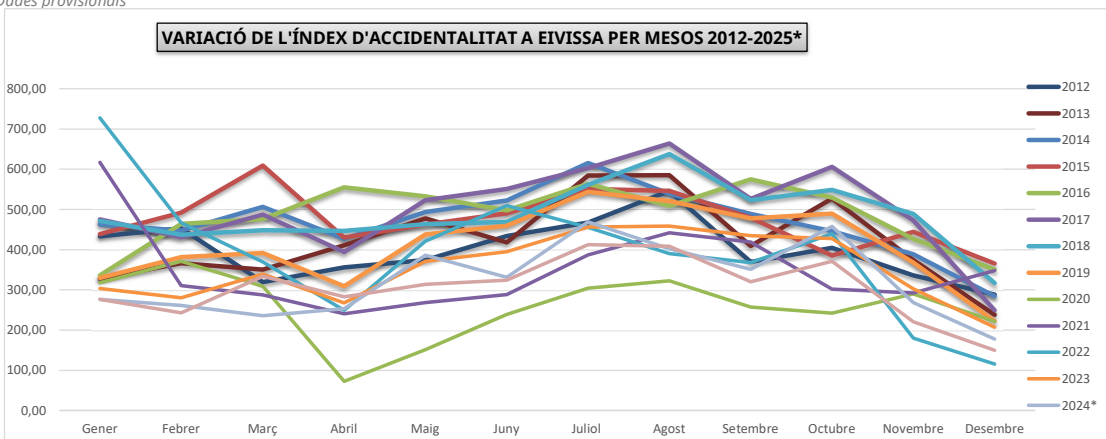
A partir de l'any 2019 = Accidents de treball + Trànsit en jornada laboral + Causes internes + Autònoms <sup>(1)</sup>

Índex anual = N. A.T. \* 100.000 / Plantilla mitja activa a l'illa- inclosa amb contingència i sense- (Règ. Gral., Agrari, Llar, Mar i Autònoms)

Inclou COVID 19

\*Dades provisionals

(1)



**VARIACIÓ DE L'ACCIDENTALITAT A FORMENTERA 2012-2025**  
**PERÍODE DESEMBRE**

	2012	2013	2014	2015	2016	2017	2018	2019	2020	2021	2022	2023	2024*	2025*
<b>Gener</b>	3	3	4	4	1	4	6	7	4	15	6	5	6	9
<b>Febrer</b>	1	1	1	5	3	3	5	7	5	6	13	6	4	8
<b>Març</b>	1	3	4	10	3	2	5	5	3	4	8	4	5	7
<b>Abril</b>	5	6	3	5	6	4	5	5	3	3	9	10	6	7
<b>Maig</b>	7	7	7	5	14	14	11	7	5	7	18	14	9	7
<b>Juny</b>	11	9	10	11	19	11	13	19	5	11	12	14	12	13
<b>Juliol</b>	7	7	15	9	17	12	15	13	15	16	14	11	23	18
<b>Agost</b>	14	7	13	11	21	19	13	12	16	19	15	16	21	20
<b>Setembre</b>	4	7	5	13	10	13	3	8	9	11	13	19	13	16
<b>Octubre</b>	2	3	4	6	2	5	8	8	5	9	5	7	8	9
<b>Novembre</b>	4	1	2	2	7	7	4	6	2	7	8	2	4	5
<b>Desembre</b>	1	2	2	2	1	1	1	4	6	4	2	1	3	1
<b>Total any</b>	<b>60</b>	<b>56</b>	<b>70</b>	<b>83</b>	<b>97</b>	<b>94</b>	<b>89</b>	<b>101</b>	<b>78</b>	<b>112</b>	<b>123</b>	<b>109</b>	<b>114</b>	<b>120</b>
<i>Suma període</i>	<b>60</b>	<b>56</b>	<b>70</b>	<b>83</b>	<b>97</b>	<b>94</b>	<b>89</b>	<b>101</b>	<b>78</b>	<b>112</b>	<b>123</b>	<b>109</b>	<b>114</b>	<b>120</b>

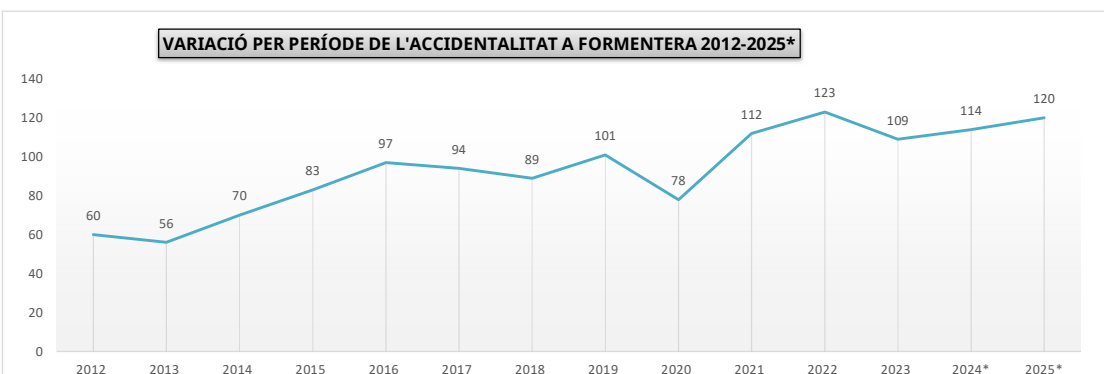
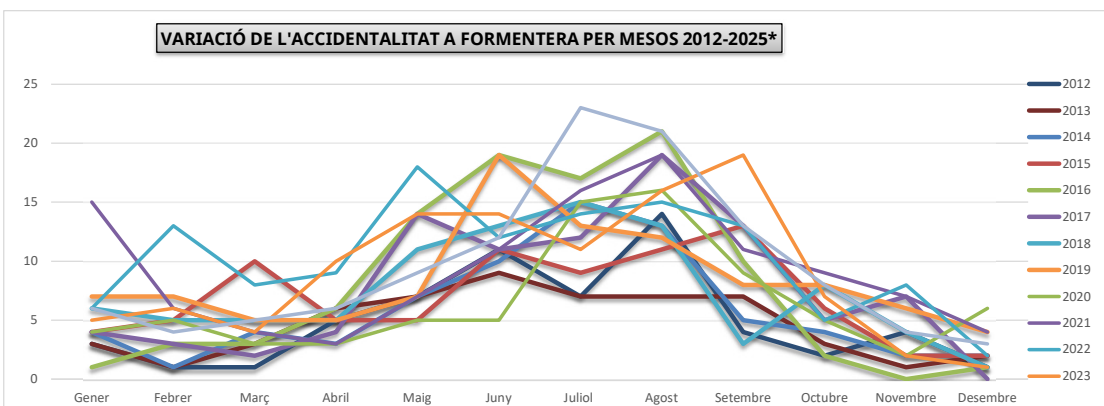
< any 2019 = Accidents de treball + Trànsit en jornada laboral + Causes Internes / Per qüestió de codis, només estan els treballadors de règim general

A partir de l'any 2019 = Accidents de treball + Trànsit en jornada laboral + Causes internes + Autònoms <sup>(1)</sup>

Inclou COVID 19

\*Dades provisionals

<sup>(1)</sup> : Entrada en vigor l'1 de gener de 2019 del R. Decret- llei 28/2018, de 28 de desembre



**VARIACIÓ DE L'ÍNDEX D'ACCIDENTALITAT A FORMENTERA 2012-2025**  
**PERÍODE DESEMBRE**

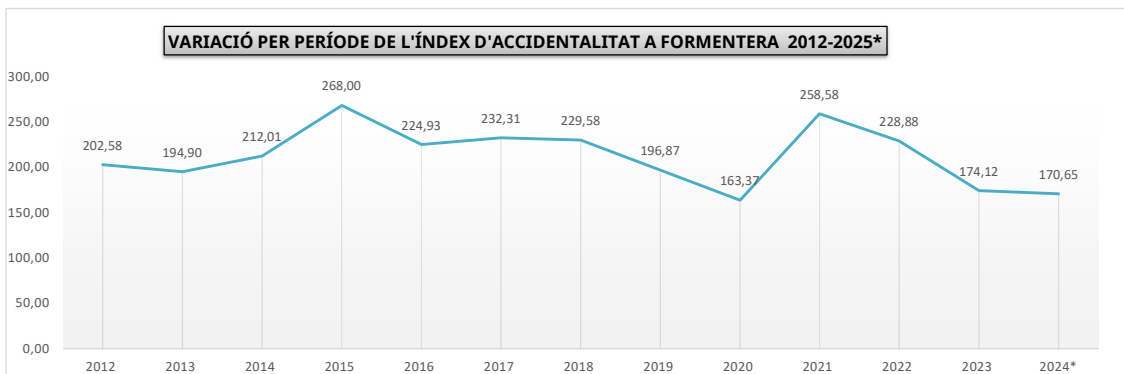
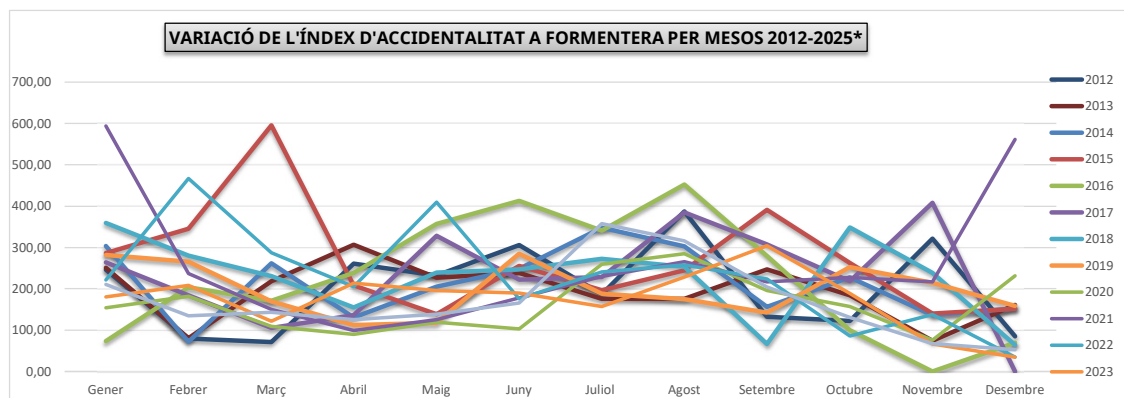
	2012	2013	2014	2015	2016	2017	2018	2019	2020	2021	2022	2023	2024*	2025*	% Dif 18-19	% Dif 19-20	% Dif 20-21	% Dif 21-22	% Dif 22-23*	% Dif 23-24*	% Dif 24-25*
<b>Gener</b>	246,10	251,05	303,26	286,74	73,31	264,38	359,28	281,35	153,91	594,06	221,24	180,51	210,52	300,74	-21,69	-45,30	285,99	-62,76	-18,41	16,63	42,86
<b>Febrer</b>	79,68	80,19	72,25	345,07	203,25	184,50	280,74	265,35	181,88	236,97	467,12	208,04	135,00	257,45	-5,48	-31,46	30,28	97,13	-55,46	-35,11	90,70
<b>Març</b>	71,33	218,34	261,44	595,59	171,33	105,15	230,63	169,43	108,97	150,15	287,46	121,65	143,02	206,39	-26,53	-35,68	37,79	91,45	-57,68	17,56	44,31
<b>Abril</b>	260,96	307,06	131,06	207,90	238,47	135,96	154,99	112,44	89,82	99,14	204,96	213,45	125,61	139,37	-27,46	-20,11	10,38	106,74	4,14	-41,15	10,95
<b>Maig</b>	232,02	226,83	205,40	138,66	356,78	328,02	239,39	117,85	119,45	125,34	409,93	195,97	138,66	105,41	-50,77	1,36	4,93	227,06	-52,19	-29,24	-23,98
<b>Juny</b>	305,56	238,60	248,45	255,64	412,95	222,54	246,91	285,29	102,90	178,34	175,28	189,60	165,53	177,16	15,54	-63,93	73,31	-1,71	8,17	-12,69	7,03
<b>Juliol</b>	186,57	175,44	347,62	197,07	340,95	228,53	272,43	188,27	258,93	230,03	240,84	157,08	357,59	236,87	-30,89	37,53	-11,16	4,70	-34,78	127,65	-33,76
<b>Agost</b>	387,28	175,35	302,89	244,39	452,78	384,85	253,16	175,11	284,85	266,04	258,04	228,47	316,22	266,43	-30,83	62,67	-6,60	-3,01	-11,46	38,40	-15,74
<b>Setembre</b>	132,41	246,83	156,10	390,74	279,56	307,18	66,30	142,12	195,52	217,25	223,64	304,73	204,47	252,35	114,37	37,58	11,11	2,94	36,26	-32,90	23,42
<b>Octubre</b>	122,10	184,28	227,53	262,58	99,90	218,15	348,28	252,60	157,33	227,39	86,01	189,09	131,21	239,46	-27,47	-37,72	44,53	-62,17	119,83	-30,61	82,50
<b>Novembre</b>	321,54	74,07	136,15	139,76		408,40	238,38	214,29	75,56	216,84	137,62	66,07	67,49	155,93	-10,11	-64,74	186,99	-36,53	-51,99	2,14	131,06
<b>Desembre</b>	85,40	160,77	151,98	151,86	69,83		64,43	158,35	231,30	561,38	34,41	34,76	52,52	33,67	145,76	46,07	142,70	-93,87	1,03	51,10	-35,88
<b>Índex anual</b>	<b>2.681,56</b>	<b>2.428,80</b>	<b>2.771,55</b>	<b>3.086,94</b>	<b>3.441,14</b>	<b>3.031,28</b>	<b>2.710,80</b>	<b>2.286,62</b>	<b>2.083,80</b>	<b>3.010,10</b>	<b>2.690,93</b>	<b>2.089,42</b>	<b>2.104,86</b>	<b>2.405,08</b>	-15,65	-8,87	44,45	-10,60	-22,35	0,74	14,26
<i>Índex mig</i>	<b>202,58</b>	<b>194,90</b>	<b>212,01</b>	<b>268,00</b>	<b>224,93</b>	<b>232,31</b>	<b>229,58</b>	<b>196,87</b>	<b>163,37</b>	<b>258,58</b>	<b>228,88</b>	<b>174,12</b>	<b>170,65</b>	<b>197,60</b>	-26,39	-26,24	<b>73,87</b>	-11,48	-23,93	-1,99	<b>15,79</b>

% Dif anys = (Índex any - Índex any anterior) \* 100 / Índex any anterior

Inclou COVID 19

\*Dades provisionals

(<sup>1</sup>) : Entrada en vigor l'1 de gener de 2019 del R. Decret-Ilei 28/2018, de 28 de desembre



**VARIACIÓ DE L'ACCIDENTALITAT A AGRICULTURA 2012-2025**  
**PERÍODE DESEMBRE**

	2012	2013	2014	2015	2016	2017	2018	2019	2020	2021	2022	2023	2024*	2025*
Gener	23	17	16	10	15	23	28	33	14	23	15	23	18	18
Febrer	26	21	28	20	31	24	26	23	32	23	25	29	26	25
Març	28	24	34	22	15	18	35	30	16	30	35	45	20	20
Abril	26	27	29	36	14	18	36	25	14	25	15	30	25	12
Maig	27	25	25	31	22	40	41	30	21	31	29	26	30	27
Juny	29	21	16	27	24	38	38	31	21	31	24	26	18	34
Juliol	24	30	36	26	35	29	40	33	30	20	31	27	30	32
Agost	27	20	27	32	30	28	34	33	33	22	22	26	30	20
Setembre	26	30	24	22	31	30	33	42	28	33	19	27	25	22
Octubre	20	35	23	27	35	32	29	38	26	34	29	25	21	23
Novembre	28	21	19	33	28	34	21	33	25	22	25	24	22	12
Desembre	18	15	23	23	15	17	17	17	23	23	23	23	18	13
<b>Total any</b>	<b>302</b>	<b>286</b>	<b>300</b>	<b>309</b>	<b>295</b>	<b>331</b>	<b>378</b>	<b>368</b>	<b>283</b>	<b>317</b>	<b>292</b>	<b>331</b>	<b>283</b>	<b>258</b>
<b>Suma període</b>	<b>302</b>	<b>286</b>	<b>300</b>	<b>309</b>	<b>295</b>	<b>331</b>	<b>378</b>	<b>368</b>	<b>283</b>	<b>317</b>	<b>292</b>	<b>331</b>	<b>283</b>	<b>258</b>

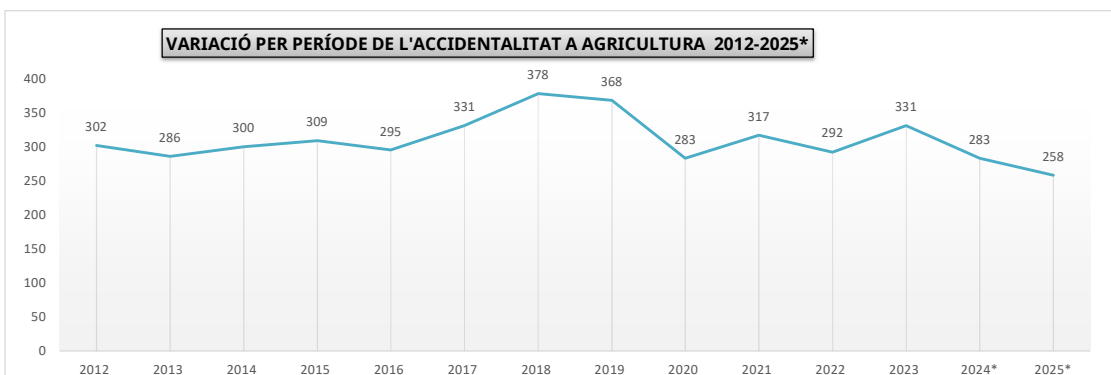
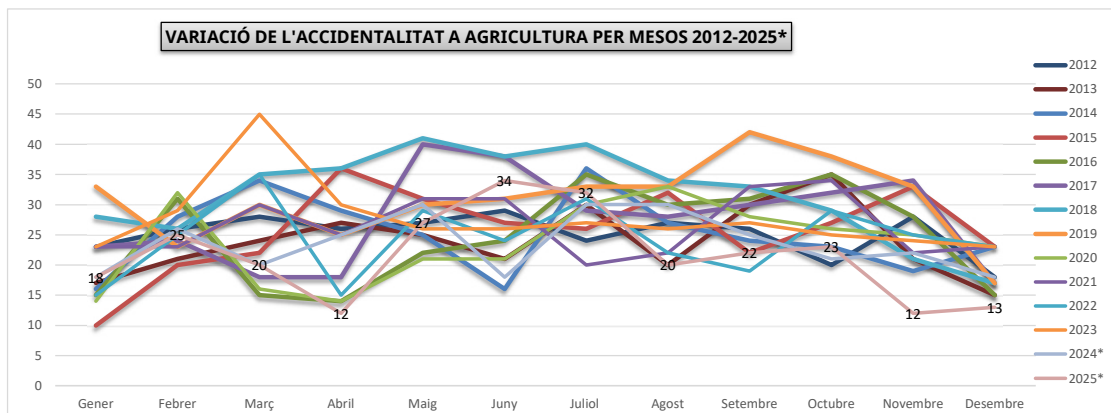
< any 2019 = Accidents de treball + Trànsit en jornada laboral + Causes Internes / Per qüestió de codis, només estan els treballadors de règim general

A partir de l'any 2019 = Accidents de treball + Trànsit en jornada laboral + Causes internes + Autònoms <sup>(1)</sup>

Inclou COVID 19

\*Dades provisionals

<sup>(1)</sup> : Entrada en vigor l'1 de gener de 2019 del R. Decret-Ilei 28/2018, de 28 de desembre



**VARIACIÓ DE L'ÍNDEX D'ACCIDENTALITAT A BALEARS 2012-2025 (SECTOR D'AGRICULTURA)**  
**PERÍODE DESEMBRE**

	2012	2013	2014	2015	2016	2017	2018	2019	2020	2021	2022	2023*	2024*	2025*	% Dif 18-19	% Dif 19-2	% Dif 20-21	% Dif 21-2	% Dif 22-23	% Dif 23-24	% Dif 24-25*
Gener	495,37	359,18	356,11	215,56	313,55	470,93	543,90	595,45	250,85	407,01	263,20	404,00	319,15	314,58	9,48	-57,87	62,25	-35,33	53,49	-21,00	-1,43
Febrer	550,26	444,07	603,71	418,94	629,95	471,79	487,53	406,58	555,94	371,81	399,55	500,09	445,82	432,30	-16,61	36,74	-33,12	7,46	25,16	-10,85	-3,03
Març	564,06	488,20	681,50	434,61	282,01	324,79	615,11	503,61	275,81	506,07	559,37	756,94	331,95	335,06	-18,13	-45,23	83,48	10,53	35,32	-56,15	0,94
Abril	496,94	515,46	537,24	651,47	243,69	298,11	578,59	405,98	236,25	389,29	239,73	485,99	396,32	192,22	-29,83	-41,81	64,78	-38,42	102,72	-18,45	-51,50
Maig	462,80	440,68	416,74	493,95	336,39	588,84	585,38	472,07	341,30	482,04	463,48	409,45	468,09	425,06	-19,36	-27,70	41,24	-3,85	-11,66	14,32	-9,19
Juny	470,86	340,25	249,53	410,65	344,98	530,43	510,00	478,17	343,25	484,98	383,57	409,45	277,82	531,58	-6,24	-28,22	41,29	-20,91	6,75	-32,15	91,34
Juliol	384,80	475,89	553,00	387,89	489,72	397,15	529,94	518,22	491,24	312,89	495,45	413,22	466,42	499,92	-2,21	-5,21	-36,31	58,34	-16,60	12,87	7,18
Agost	425,20	312,89	404,49	468,52	419,87	379,35	456,56	509,02	519,60	334,70	388,56	397,92	451,74	304,23	11,49	2,08	-35,58	16,09	2,41	13,53	-32,65
Setembre	426,37	506,84	393,83	354,21	483,17	432,96	465,12	674,48	463,81	521,00	335,57	448,36	393,21	352,45	45,01	-31,24	12,33	-35,59	33,61	-12,30	-10,36
Octubre	384,10	690,34	447,12	489,93	627,69	549,83	507,35	655,74	448,35	560,87	512,19	431,78	344,43	378,73	29,25	-31,63	25,10	-8,68	-15,70	-20,23	9,96
Novembre	572,01	452,78	395,09	694,30	555,67	642,24	400,92	574,01	437,29	377,16	441,54	414,51	371,18	201,38	43,18	-23,82	-13,75	17,07	-6,12	-10,45	-45,75
Desembre	377,60	340,21	498,92	502,07	309,02	337,03	338,31	308,42	407,15	409,84	406,22	406,00	315,13	227,27	-8,84	32,01	0,66	-0,88	-0,05	-22,38	-27,88
<b>Índex anual</b>	<b>5.565,88</b>	<b>5.346,38</b>	<b>5.473,54</b>	<b>5.498,14</b>	<b>5.025,34</b>	<b>5.420,45</b>	<b>6.054,70</b>	<b>6.109,07</b>	<b>4.783,44</b>	<b>5.187,93</b>	<b>4.871,00</b>	<b>5.448,78</b>	<b>4.597,89</b>	<b>4.216,03</b>	0,90	-21,70	8,46	-6,11	11,86	-15,62	-8,31
<i>Índex mig</i>	<i>467,53</i>	<i>447,23</i>	<i>461,44</i>	<i>460,17</i>	<i>419,64</i>	<i>451,95</i>	<i>501,56</i>	<i>508,48</i>	<i>397,57</i>	<i>429,80</i>	<i>407,37</i>	<i>456,48</i>	<i>381,77</i>	<i>349,56</i>	1,38	-21,81	8,11	-5,22	12,05	-16,37	-8,44

% Dif anys = (Índex any - Índex any anterior) \* 100 / Índex any anterior

< any 2019 = Accidents de treball + Trànsit en jornada laboral + Causes Internes / Per qüestió de codis, només estan els treballadors de règim general

A partir de l'any 2019 = Accidents de treball + Trànsit en jornada laboral + Causes internes + Autònoms <sup>(1)</sup>

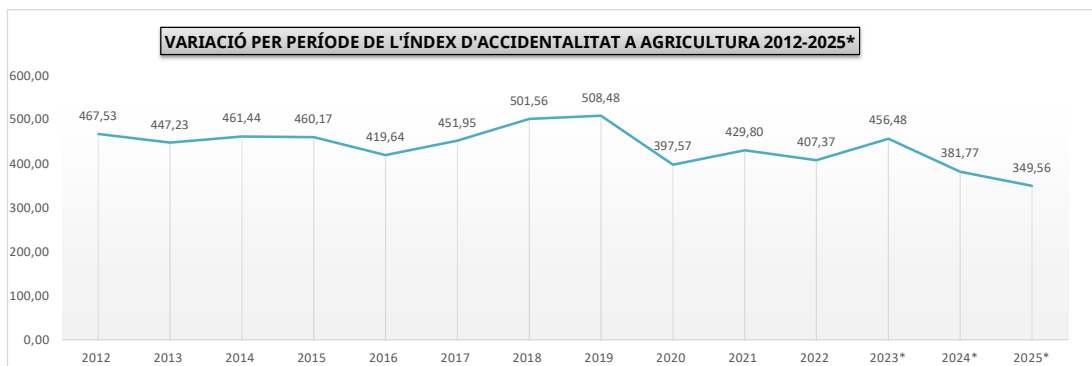
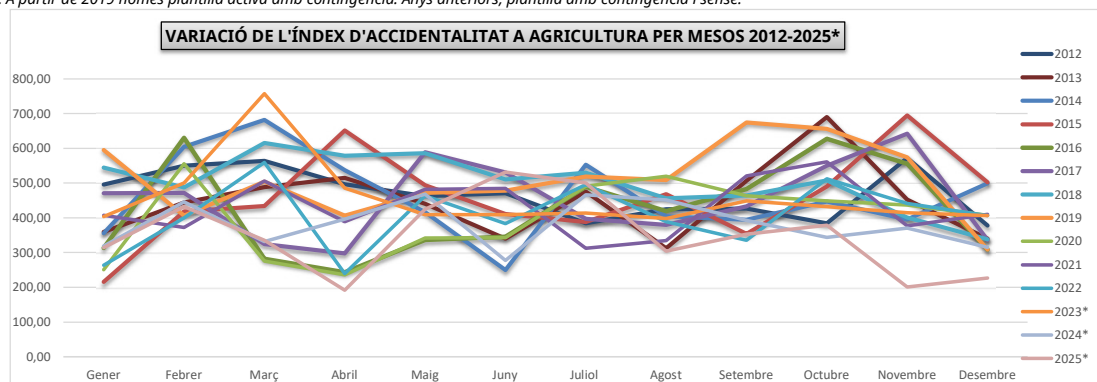
Índex anual <sup>(2)</sup> = N. A. T. \* 100.000 / Plantilla mitja activa del sector -només amb contingència- (Règ. Gral., Agrari, Llar, Mar i Autònoms)

Inclou COVID 19

\*Dades provisionals

<sup>(1)</sup> : Entrada en vigor l'1 de gener de 2019 del R. Decret-lei 28/2018, de 28 de desembre

<sup>(2)</sup> : A partir de 2019 només plantilla activa amb contingència. Anys anteriors, plantilla amb contingència i sense.



**VARIACIÓ DE L'ACCIDENTALITAT A INDÚSTRIA 2012-2025**  
**PERÍODE DESEMBRE**

	2012	2013	2014	2015	2016	2017	2018	2019	2020	2021	2022	2023	2024*	2025*
Gener	118	103	73	95	113	116	148	143	142	90	102	125	147	151
Febrer	98	87	100	125	116	153	133	151	152	133	126	149	175	156
Març	112	96	111	141	118	169	136	169	133	138	153	170	153	176
Abril	97	101	98	121	143	126	129	128	54	128	133	131	150	131
Maig	140	125	137	165	153	191	180	214	140	157	199	193	195	148
Juny	126	129	135	139	165	191	189	171	178	151	162	203	181	210
Juliol	123	130	133	180	136	162	187	211	178	164	187	175	213	197
Agost	111	117	98	143	122	139	132	163	133	136	150	161	154	154
Setembre	98	118	132	119	154	159	162	161	139	175	188	191	179	190
Octubre	106	127	119	122	108	172	179	178	128	134	170	170	194	180
Novembre	127	75	102	114	114	115	143	143	143	164	158	162	162	150
Desembre	60	74	66	102	80	79	101	141	95	144	90	108	92	99
<b>Total any</b>	<b>1.316</b>	<b>1.282</b>	<b>1.304</b>	<b>1.566</b>	<b>1.522</b>	<b>1.772</b>	<b>1.819</b>	<b>1.973</b>	<b>1.615</b>	<b>1.714</b>	<b>1.818</b>	<b>1.938</b>	<b>1.995</b>	<b>1.942</b>
Suma període	1.316	1.282	1.304	1.566	1.522	1.772	1.819	1.973	1.615	1.714	1.818	1.938	1.995	1.942

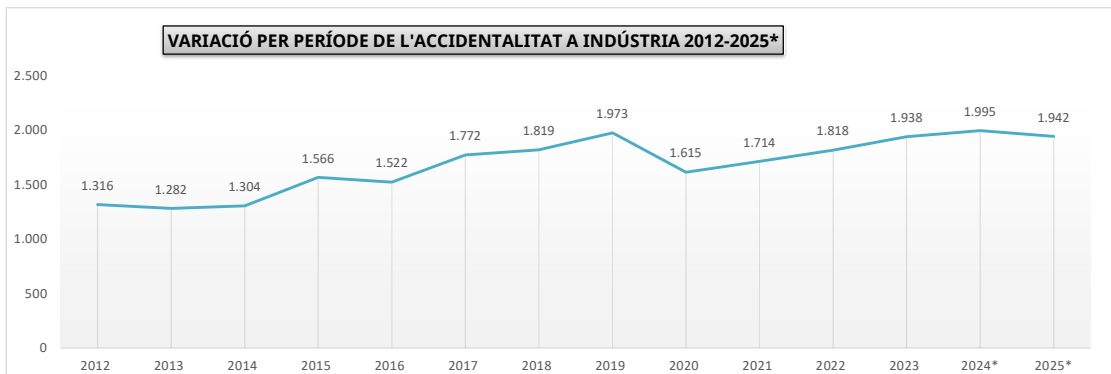
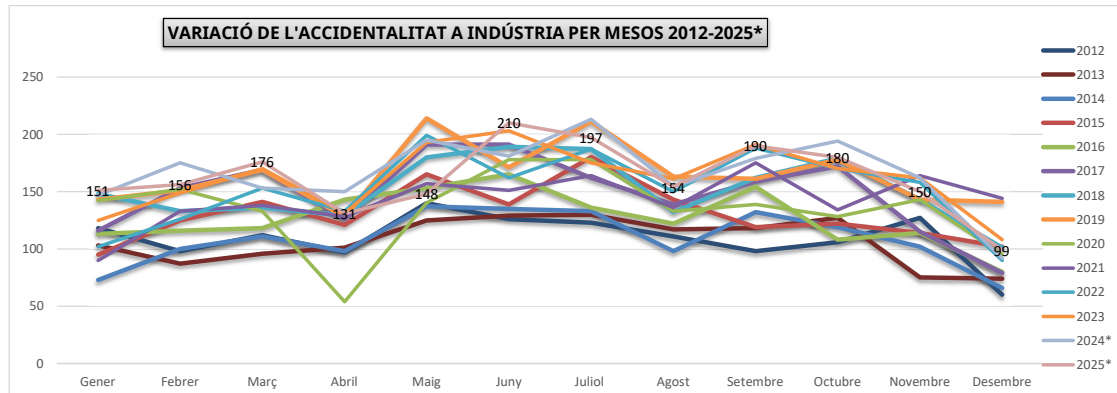
Suma període

À partir de l'any 2019 = Accidents de treball + Trànsit en jornada laboral + Causes internes + Autònoms <sup>(1)</sup>

Inclou COVID 19

\*Dades provisionals

<sup>(1)</sup> : Entrada en vigor l'1 de gener de 2019 del R. Decret-llei 28/2018, de 28 de desembre



**VARIACIÓ DE L'ÍNDEX D'ACCIDENTALITAT A BALEARS 2012-2025 (SECTOR D'INDÚSTRIA)**  
**PERÍODE DESEMBRE**

	2012	2013	2014	2015	2016	2017	2018	2019	2020	2021	2022	2023*	2024*	2025*	% Dif 18-19	% Dif 19-20	% Dif 20-21	% Dif 21-22	% Dif 22-23*	% Dif 23-24*	% Dif 24-25*
Gener	601,80	541,19	394,51	495,10	561,21	554,20	681,18	512,62	504,51	336,56	347,23	434,25	501,09	505,56	-24,75	-1,58	-33,29	3,17	25,06	15,39	0,89
Febrer	497,82	453,27	532,00	639,26	565,88	713,52	599,72	534,34	529,08	493,58	428,94	510,27	588,14	514,55	-10,90	-0,98	-6,71	-13,10	18,96	15,26	-12,51
Març	559,25	496,95	578,03	698,71	566,03	772,61	600,36	582,00	478,68	510,51	520,85	572,16	502,83	569,62	-3,06	-17,75	6,65	2,03	9,85	-12,12	13,28
Abril	476,17	509,28	498,47	583,95	662,44	557,60	554,86	432,80	195,66	468,45	452,77	427,96	483,78	417,89	-22,00	-54,79	139,42	-3,35	-5,48	13,04	-13,62
Maig	668,74	618,72	678,42	778,67	694,00	836,33	760,78	714,40	500,59	563,80	677,45	627,23	624,34	467,70	-6,10	-29,93	12,63	20,16	-7,41	-0,46	-25,09
Juny	593,72	636,22	669,44	658,42	747,21	835,70	799,93	568,62	630,83	532,40	551,49	663,29	576,14	659,53	-28,92	10,94	-15,60	3,59	20,27	-13,14	14,47
Juliol	591,94	647,44	665,03	861,90	619,11	714,03	802,85	710,17	631,74	572,13	636,60	579,18	680,10	618,06	-11,54	-11,04	-9,44	11,27	-9,02	17,42	-9,12
Agost	547,93	595,33	498,60	699,78	569,80	624,10	579,96	556,07	473,39	482,61	510,64	532,85	493,70	486,36	-4,12	-14,87	1,95	5,81	4,35	-7,35	-1,49
Setembre	488,44	611,02	675,40	586,61	724,71	715,80	704,44	554,06	500,72	623,24	657,43	643,03	582,80	607,57	-21,35	-9,63	24,47	5,49	-2,19	-9,37	4,25
Octubre	542,98	673,60	617,41	602,14	513,09	784,85	800,11	628,09	466,86	475,41	594,49	577,45	645,27	585,88	-21,50	-25,67	1,83	25,05	-2,87	11,75	-9,20
Novembre	658,58	400,02	532,08	574,25	545,56	529,76	644,72	502,05	529,65	590,54	552,52	553,71	537,72	490,56	-22,13	5,50	11,50	-6,44	0,22	-2,89	-8,77
Desembre	317,44	404,50	351,46	519,51	386,51	368,90	460,35	504,29	355,41	527,28	314,73	369,14	309,45	327,09	9,55	-29,52	48,36	-40,31	17,29	-16,17	5,70
<b>Índex anual</b>	<b>6.562,04</b>	<b>6.608,36</b>	<b>6.717,47</b>	<b>7.723,92</b>	<b>7.177,36</b>	<b>8.031,76</b>	<b>8.006,34</b>	<b>6.810,08</b>	<b>5.809,00</b>	<b>6.186,93</b>	<b>6.238,08</b>	<b>6.476,19</b>	<b>6.535,23</b>	<b>6.259,57</b>	-14,94	-14,70	6,51	0,83	3,82	0,91	-4,22
<i>Índex mig</i>	<i>545,40</i>	<i>548,96</i>	<i>557,57</i>	<i>641,53</i>	<i>596,30</i>	<i>667,28</i>	<i>665,77</i>	<i>566,63</i>	<i>483,09</i>	<i>514,71</i>	<i>520,43</i>	<i>540,88</i>	<i>543,78</i>	<i>520,86</i>	-12,90	-6,77	-11,12	1,11	3,93	0,54	-4,21

% Dif anys = (Índex any - Índex any anterior) \* 100 / Índex any anterior

< any 2019 = Accidents de treball + Trànsit en jornada laboral + Causes Internes / Per qüestió de codis, només estan els treballadors de règim general

A partir de l'any 2019 = Accidents de treball + Trànsit en jornada laboral + Causes internes + Autònoms <sup>(1)</sup>

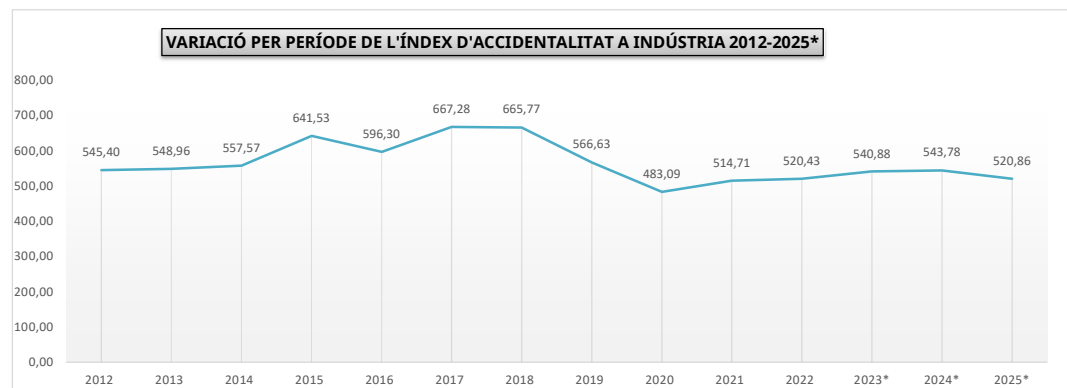
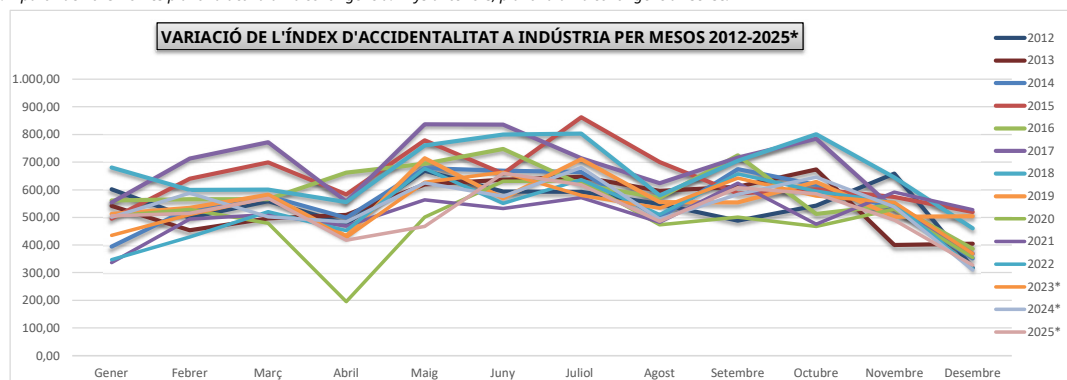
Índex anual <sup>(2)</sup> = N. A.T. \* 100.000 / Plantilla mitja activa del sector -només amb contingència- (Règ. Gral., Agrari, Llar, Mar i Autònoms)

Inclou COVID 19

\*Dades provisionals

<sup>(1)</sup> : Entrada en vigor l'1 de gener de 2019 del R. Decret- llei 28/2018, de 28 de desembre

<sup>(2)</sup> : A partir de 2019 només plantilla activa amb contingència. Anys anteriors, plantilla amb contingència i sense.



**VARIACIÓ DE L'ACCIDENTALITAT A CONSTRUCCIÓ 2012-2025**  
**PERÍODE DESEMBRE**

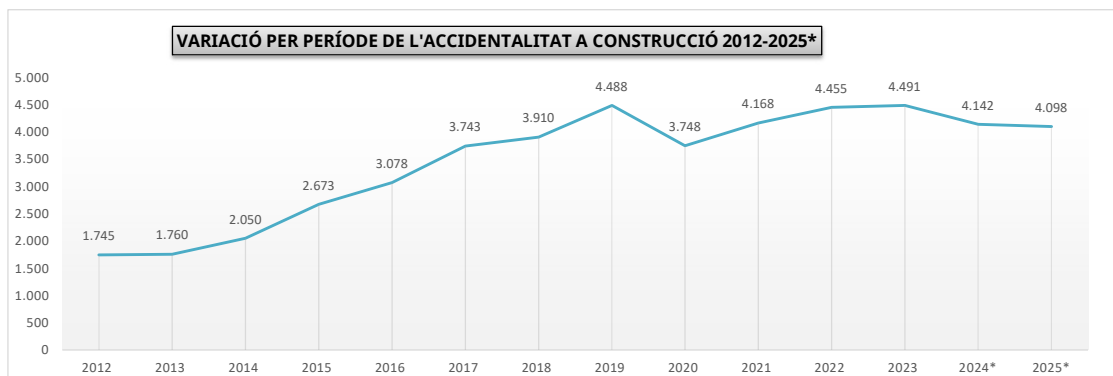
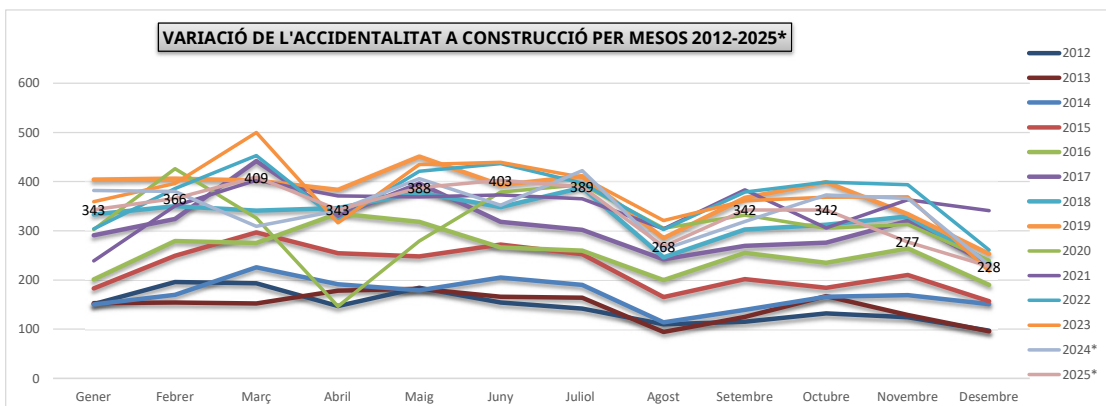
	2012	2013	2014	2015	2016	2017	2018	2019	2020	2021	2022	2023	2024*	2025*
Gener	151	153	150	183	201	291	333	404	303	239	304	359	382	343
Febrer	196	154	170	249	279	324	350	406	426	351	386	396	380	366
Març	193	152	226	297	275	442	341	402	326	403	453	500	309	409
Abril	147	178	191	254	335	330	346	383	146	371	321	316	341	343
Maig	184	182	179	248	318	396	378	451	279	369	421	435	406	388
Juny	154	166	205	272	266	318	348	393	379	373	437	439	352	403
Juliol	142	164	190	252	260	302	388	411	394	365	397	409	422	389
Agost	110	94	114	165	200	242	246	285	305	304	303	321	262	268
Setembre	115	125	139	202	255	269	303	367	332	383	379	361	319	342
Octubre	132	167	166	184	235	276	312	399	305	306	399	368	373	342
Novembre	124	129	169	210	264	320	329	334	313	363	394	369	366	277
Desembre	97	96	151	157	190	233	236	253	240	341	261	218	230	228
<b>Total any</b>	<b>1.745</b>	<b>1.760</b>	<b>2.050</b>	<b>2.673</b>	<b>3.078</b>	<b>3.743</b>	<b>3.910</b>	<b>4.488</b>	<b>3.748</b>	<b>4.168</b>	<b>4.455</b>	<b>4.491</b>	<b>4.142</b>	<b>4.098</b>
Suma període	1.745	1.760	2.050	2.673	3.078	3.743	3.910	4.488	3.748	4.168	4.455	4.491	4.142	4.098

A partir de l'any 2019 = Accidents de treball + Trànsit en jornada laboral + Causes internes + Autònoms <sup>(1)</sup>

Inclou COVID 19

\*Dades provisionals

<sup>(1)</sup> : Entrada en vigor l'1 de gener de 2019 del R. Decret-Ilei 28/2018, de 28 de desembre



**VARIACIÓ DE L'ÍNDEX D'ACCIDENTALITAT A CONSTRUCCIÓ 2012-2025**  
PERÍODE DESEMBRE

	2012	2013	2014	2015	2016	2017	2018	2019	2020	2021	2022	2023*	2024*	2025*	% Dif 18-19	% Dif 19-20	% Dif 20-21	% Dif 21-22	% Dif 22-23*	% Dif 23-24*	% Dif 24-25*
Gener	599,85	657,08	656,02	656,31	645,08	843,33	870,38	721,58	540,65	422,58	518,74	591,50	612,47	539,63	-17,10	-25,07	-21,84	22,76	14,03	3,55	-11,89
Febrer	768,54	640,39	691,93	835,37	847,72	872,33	888,01	703,99	736,16	637,71	658,66	638,57	603,44	565,57	-20,72	4,57	-13,37	3,29	-3,05	-5,50	-6,28
Març	744,63	626,67	880,23	957,72	837,47	1.159,53	863,55	688,45	618,76	725,54	772,98	802,22	489,16	634,78	-20,28	-10,12	17,26	6,54	3,78	-39,02	29,77
Abril	577,81	742,25	768,12	847,94	1.030,48	891,27	894,82	675,03	278,07	662,75	547,74	510,78	544,98	538,74	-24,56	-58,81	138,34	-17,35	-6,75	6,70	-1,15
Maig	747,33	794,17	759,86	885,75	1.044,95	1.141,34	1.012,75	810,47	518,47	663,54	718,38	724,46	657,30	611,64	-19,97	-36,03	27,98	8,27	0,85	-9,27	-6,95
Juny	660,89	758,51	926,72	1.039,24	923,45	967,92	956,18	716,11	700,57	670,73	745,68	748,52	575,86	644,76	-25,11	-2,17	-4,26	11,17	0,38	-23,07	11,96
Juliol	677,90	824,24	916,59	1.041,54	963,18	974,79	1.137,30	793,71	750,78	676,41	677,43	710,48	705,73	636,41	-30,21	-5,41	-9,90	0,15	4,88	-0,67	-9,82
Agost	565,64	508,91	584,47	716,77	789,42	829,99	766,33	571,96	595,55	582,36	517,03	547,45	446,62	445,03	-25,36	4,13	-2,21	-11,22	5,88	-18,42	-0,35
Setembre	564,28	651,18	675,12	827,70	952,81	862,23	889,53	710,83	634,51	700,40	646,71	604,75	535,52	559,34	-20,09	-10,74	10,38	-7,67	-6,49	-11,45	4,45
Octubre	633,79	831,71	751,74	712,02	822,83	834,32	872,85	751,34	573,02	559,59	680,84	598,25	613,51	545,82	-13,92	-23,73	-2,34	21,67	-12,13	2,55	-11,03
Novembre	559,77	598,86	684,27	736,02	831,73	892,53	857,17	605,40	583,61	652,29	672,31	599,87	580,81	427,94	-29,37	-3,60	11,77	3,07	-10,77	-3,18	-26,32
Desembre	459,11	469,58	632,09	576,21	622,28	678,25	639,39	480,23	466,87	630,43	445,36	359,37	372,22	360,66	-24,89	-2,78	35,03	-29,36	-19,31	3,58	-3,11
<b>Índex anual</b>	<b>7.618,98</b>	<b>8.123,11</b>	<b>8.940,74</b>	<b>9.837,18</b>	<b>10.300,63</b>	<b>10.982,82</b>	<b>10.642,74</b>	<b>8.240,97</b>	<b>7.013,31</b>	<b>7.642,97</b>	<b>7.785,37</b>	<b>7.435,40</b>	<b>6.738,55</b>	<b>6.509,89</b>	<b>-22,57</b>	<b>-14,90</b>	<b>8,98</b>	<b>1,86</b>	<b>-4,50</b>	<b>-9,37</b>	<b>-3,39</b>
Índex mig	629,96	675,30	743,93	819,38	859,28	912,32	887,36	685,76	583,08	632,03	633,49	619,68	561,47	542,53	-21,73	-16,34	14,00	0,23	-2,18	-9,39	-3,37

% Dif anys = (Índex any - Índex any anterior) \* 100 / Índex any anterior

< any 2019 = Accidents de treball + Trànsit en jornada laboral + Causes Internes / Per qüestió de codis, només estan els treballadors de règim general

A partir de l'any 2019 = Accidents de treball + Trànsit en jornada laboral + Causes internes + Autònoms <sup>(1)</sup>

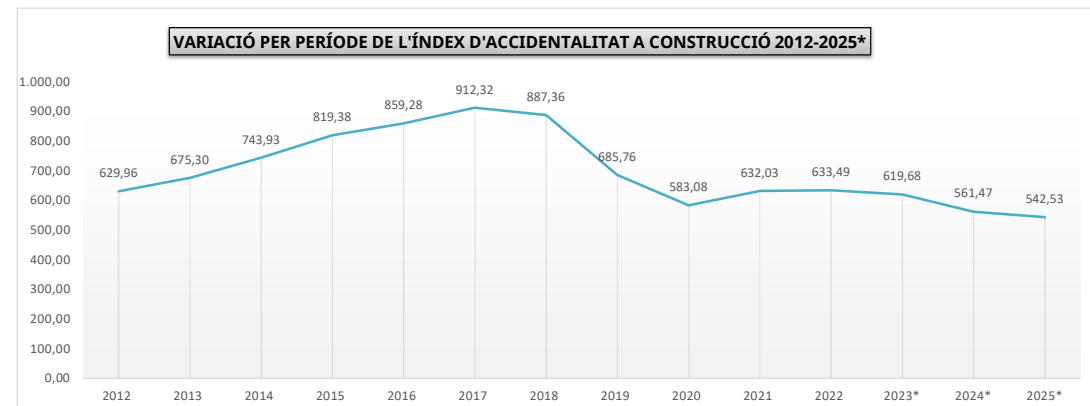
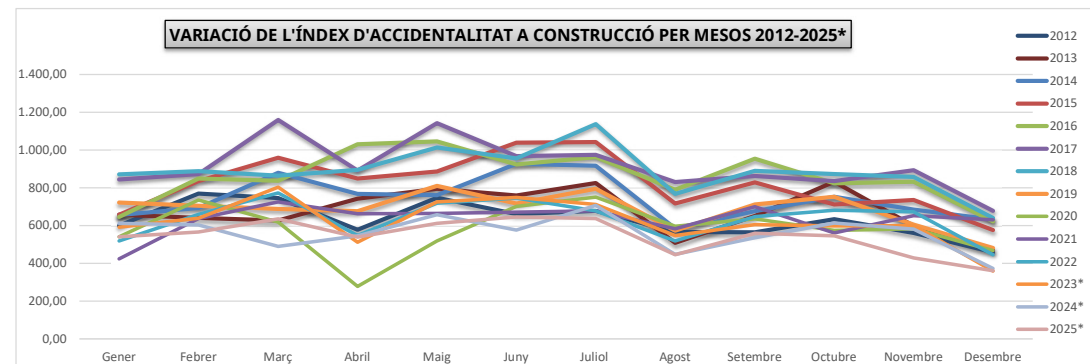
Índex anual <sup>(2)</sup> = N. A.T. \* 100.000 / Plantilla mitja activa del sector -només amb contingència- (Règ. Gral., Agrari, Llar, Mar i Autònoms)

Inclou COVID 19

\*Dades provisionals

<sup>(1)</sup> : Entrada en vigor l'1 de gener de 2019 del R. Decret-Ilei 28/2018, de 28 de desembre

<sup>(2)</sup> : A partir de 2019 només plantilla activa amb contingència. Anys anteriors, plantilla amb contingència i sense.



**VARIACIÓ DE L'ACCIDENTALITAT A SERVEIS (sense hostaleria) 2012-2025**  
**PERÍODE DESEMBRE**

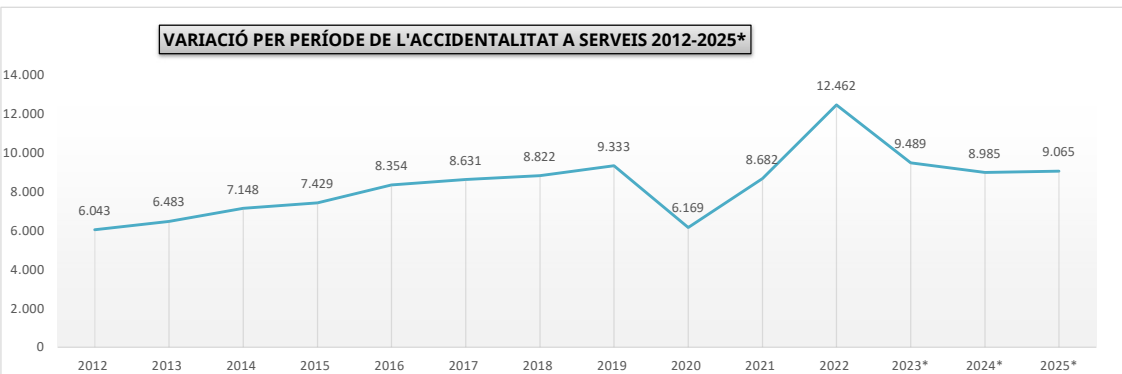
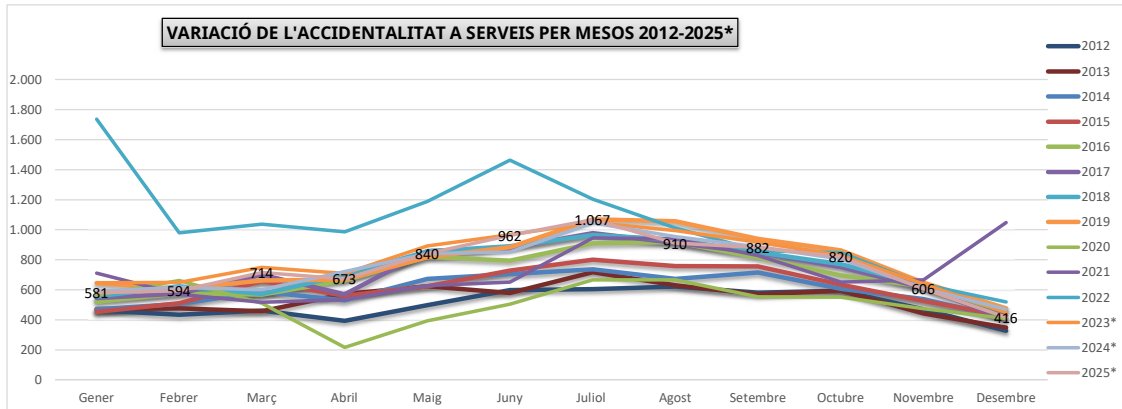
	2012	2013	2014	2015	2016	2017	2018	2019	2020	2021	2022	2023*	2024*	2025*
<b>Gener</b>	464	473	469	453	519	545	555	645	565	710	1736	648	588	581
<b>Febrer</b>	433	477	507	509	577	573	623	606	662	570	980	649	616	594
<b>Març</b>	461	456	587	657	569	700	572	663	511	516	1037	748	600	714
<b>Abril</b>	394	572	529	560	663	571	698	669	217	534	986	708	722	673
<b>Maig</b>	497	622	673	624	820	858	857	818	393	628	1187	893	841	840
<b>Juny</b>	599	579	704	728	795	879	891	883	504	652	1463	967	851	962
<b>Juliol</b>	605	718	737	801	909	977	965	1.069	666	944	1204	1.047	1.045	1.067
<b>Agost</b>	621	630	672	759	917	910	934	1.055	666	938	1011	994	955	910
<b>Setembre</b>	581	571	715	756	815	848	850	940	552	827	859	918	886	882
<b>Octubre</b>	593	594	606	634	695	751	771	861	605	650	846	828	805	820
<b>Novembre</b>	469	443	538	524	621	613	634	647	474	666	634	638	607	606
<b>Desembre</b>	326	348	411	424	454	406	472	477	408	1.047	519	451	469	416
<b>Total any</b>	<b>6.043</b>	<b>6.483</b>	<b>7.148</b>	<b>7.429</b>	<b>8.354</b>	<b>8.631</b>	<b>8.822</b>	<b>9.333</b>	<b>6.169</b>	<b>8.682</b>	<b>12.462</b>	<b>9.489</b>	<b>8.985</b>	<b>9.065</b>
<i>Suma període</i>	<i>6.043</i>	<i>6.483</i>	<i>7.148</i>	<i>7.429</i>	<i>8.354</i>	<i>8.631</i>	<i>8.822</i>	<i>9.333</i>	<i>6.169</i>	<i>8.682</i>	<i>12.462</i>	<i>9.489</i>	<i>8.985</i>	<i>9.065</i>

A partir de l'any 2019 = Accidents de treball + Trànsit en jornada laboral + Causes internes + Autònoms <sup>(1)</sup>

Inclou COVID 19

\*Dades provisionals

<sup>(1)</sup> : Entrada en vigor l'1 de gener de 2019 del R. Decret-Ilei 28/2018, de 28 de desembre



**VARIACIÓ DE L'ÍNDEX D'ACCIDENTALITAT A SERVEIS (sense hostaleria) 2012-2025**  
**PERÍODE DESEMBRE**

	2012	2013	2014	2015	2016	2017	2018	2019	2020	2021	2022	2023*	2024*	2025*	% Dif 18-19	% Dif 19-20	% Dif 20-21	% Dif 21-22	% Dif 22-23*	% Dif 23-24*	% Dif 24-25*
<b>Gener</b>	256,68	269,54	265,64	247,28	269,74	269,08	261,33	229,83	197,80	251,33	570,51	215,58	191,90	183,16	-12,05	-13,94	27,07	127,00	127,00	-10,98	-4,55
<b>Febrer</b>	238,71	269,82	283,20	273,61	295,31	277,25	287,81	212,94	227,37	201,57	322,06	212,69	197,59	184,01	-26,02	6,78	-11,34	59,78	59,78	-7,10	-6,88
<b>Març</b>	247,43	249,68	318,99	340,01	279,68	326,00	252,69	224,35	177,02	181,81	340,80	236,20	183,62	214,17	-11,22	-21,10	2,70	87,45	87,45	-22,26	16,64
<b>Abril</b>	204,35	301,74	271,01	275,29	307,50	248,50	293,86	214,39	74,57	185,59	324,04	211,44	210,70	190,15	-27,04	-65,22	148,87	74,60	74,60	-0,35	-9,75
<b>Maig</b>	244,19	309,44	322,60	285,91	358,14	354,03	340,83	249,97	132,41	210,04	390,09	257,14	235,76	228,13	-26,66	-47,03	58,63	85,72	85,72	-8,31	-3,24
<b>Juny</b>	285,43	278,03	328,60	326,52	337,59	354,44	343,14	262,46	169,42	207,19	480,79	269,44	233,28	257,03	-23,51	-35,45	22,29	132,05	132,05	-13,42	10,18
<b>Juliol</b>	285,27	339,89	338,51	352,86	375,44	386,55	369,24	315,77	219,14	299,95	395,68	296,95	284,39	282,28	-14,48	-30,60	36,87	31,91	31,91	-4,23	-0,74
<b>Agost</b>	297,10	297,88	307,69	336,59	385,89	366,52	364,72	312,69	219,95	293,33	332,25	284,95	261,40	242,61	-14,26	-29,66	33,36	13,27	13,27	-8,27	-7,19
<b>Setembre</b>	281,96	280,69	339,45	345,07	352,66	343,65	332,82	287,33	183,74	262,77	282,30	281,17	247,79	235,14	-13,67	-36,05	43,02	7,43	7,43	-11,87	-5,10
<b>Octubre</b>	313,66	314,44	311,20	300,87	321,45	331,07	331,99	287,43	189,95	207,84	278,03	265,47	241,50	235,72	-13,42	-33,91	9,42	33,77	33,77	-9,03	-2,39
<b>Novembre</b>	261,62	243,83	288,17	270,25	300,77	284,12	284,64	219,53	166,93	224,72	208,36	205,29	188,82	181,03	-22,87	-23,96	34,62	-7,28	-7,28	-8,02	-4,12
<b>Desembre</b>	181,86	194,08	221,94	218,39	220,36	188,85	212,79	164,30	143,10	360,56	170,56	145,12	145,89	126,12	-22,79	-12,90	151,97	-52,70	-52,70	0,53	-13,55
<b>Índex anual</b>	<b>3.113,06</b>	<b>3.368,11</b>	<b>3.617,67</b>	<b>3.598,40</b>	<b>3.839,67</b>	<b>3.767,00</b>	<b>3.710,04</b>	<b>3.007,30</b>	<b>2.104,84</b>	<b>2.886,35</b>	<b>3.903,19</b>	<b>2.870,08</b>	<b>2.642,72</b>	<b>2.588,05</b>	-18,94	-30,01	37,13	35,23	35,23	-7,92	-2,07
<i>Índex mig</i>	<b>258,19</b>	<b>279,09</b>	<b>299,75</b>	<b>297,72</b>	<b>317,05</b>	<b>310,84</b>	<b>306,32</b>	<b>248,42</b>	<b>175,12</b>	<b>240,56</b>	<b>341,29</b>	<b>240,12</b>	<b>218,55</b>	<b>213,30</b>	-19,00	-28,59	46,46	41,87	-29,64	-8,98	-2,41

% Dif anys = (Índex any - Índex any anterior) \* 100 / Índex any anterior

< any 2019 = Accidents de treball + Trànsit en jornada laboral + Causes Internes / Per qüestió de codis, només estan els treballadors de règim general

A partir de l'any 2019 = Accidents de treball + Trànsit en jornada laboral + Causes internes + Autònoms <sup>(1)</sup>

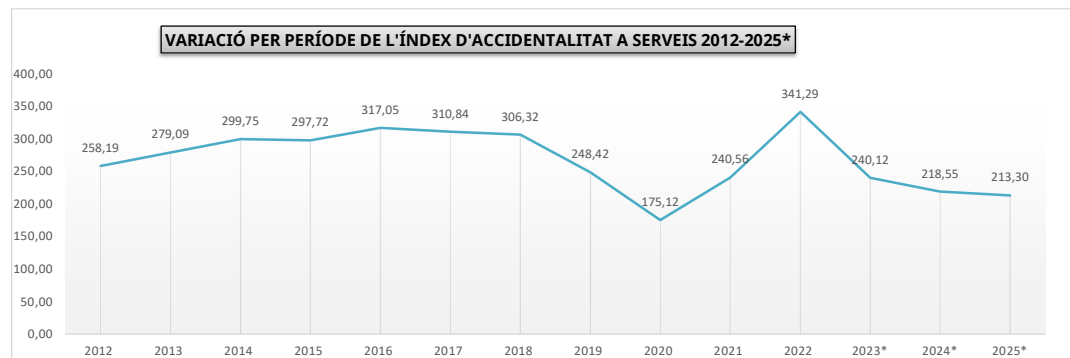
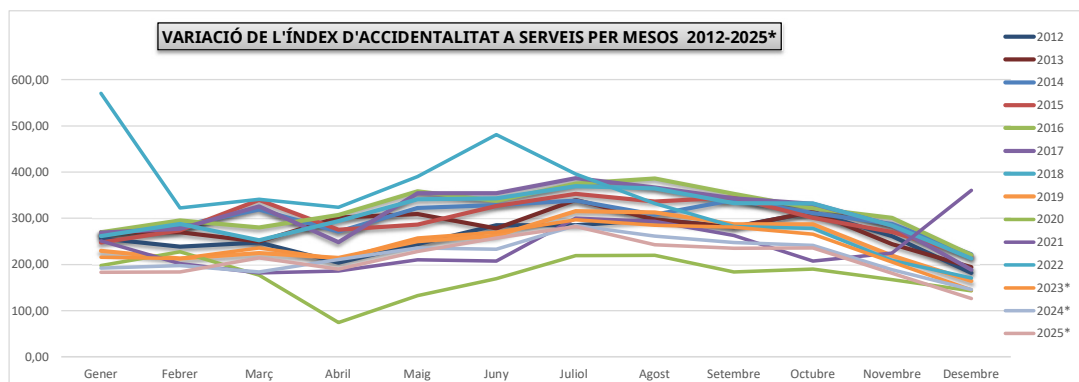
Índex anual <sup>(2)</sup> = N. A.T. \* 100.000 / Plantilla mitjana activa del sector -només amb contingència- (Règ. Gral., Agrari, Llar, Mar i Autònoms)

Inclou COVID 19

\*Dades provisionals

<sup>(1)</sup> : Entrada en vigor l'1 de gener de 2019 del R. Decret-llei 28/2018, de 28 de desembre

<sup>(2)</sup> : A partir de 2019 només plantilla activa amb contingència. Anys anteriors, plantilla amb contingència i sense.



**VARIACIÓ DE L'ACCIDENTALITAT A HOSTALERIA 2012-2025**  
**PERÍODE DESEMBRE**

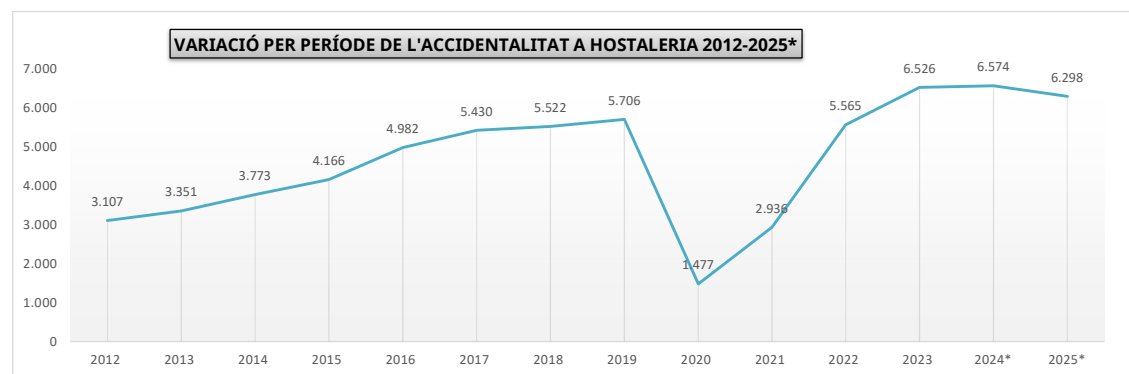
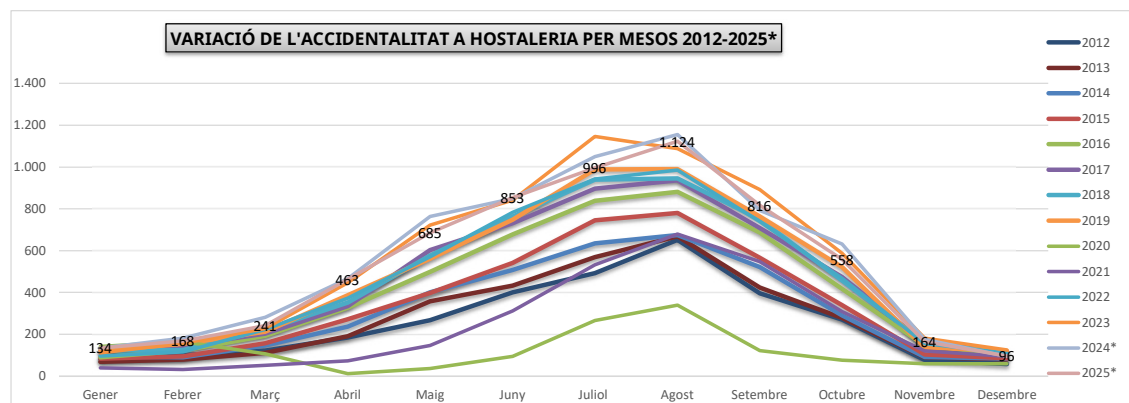
	2012	2013	2014	2015	2016	2017	2018	2019	2020	2021	2022	2023	2024*	2025*
Gener	82	69	93	83	90	121	123	123	142	39	96	112	134	134
Febrer	101	79	90	94	123	145	124	154	164	31	116	157	182	168
Març	123	111	147	158	193	204	221	212	107	52	223	228	281	241
Abril	185	191	236	272	328	335	352	386	12	73	373	446	466	463
Maig	268	357	400	397	498	602	576	561	36	146	571	722	764	685
Juny	401	433	508	542	678	731	764	748	95	312	783	842	849	853
Juliol	493	570	635	746	838	897	940	988	266	532	943	1.146	1.050	996
Agost	652	668	675	780	882	936	945	990	339	679	986	1.088	1.155	1.124
Setembre	395	423	522	566	686	708	750	764	122	548	740	892	792	816
Octubre	271	279	291	339	417	474	457	522	76	309	468	587	631	558
Novembre	78	90	92	104	147	159	162	138	59	120	156	181	175	164
Desembre	58	81	84	85	102	118	108	120	59	95	110	125	95	96
<b>Total any</b>	<b>3.107</b>	<b>3.351</b>	<b>3.773</b>	<b>4.166</b>	<b>4.982</b>	<b>5.430</b>	<b>5.522</b>	<b>5.706</b>	<b>1.477</b>	<b>2.936</b>	<b>5.565</b>	<b>6.526</b>	<b>6.574</b>	<b>6.298</b>
Suma període	<b>3.107</b>	<b>3.351</b>	<b>3.773</b>	<b>4.166</b>	<b>4.982</b>	<b>5.430</b>	<b>5.522</b>	<b>5.706</b>	<b>1.477</b>	<b>2.936</b>	<b>5.565</b>	<b>6.526</b>	<b>6.574</b>	<b>6.298</b>

A partir de l'any 2019 = Accidents de treball + Trànsit en jornada laboral + Causes internes + Autònoms <sup>(1)</sup>

Inclou COVID 19

\*Dades provisionals

<sup>(1)</sup> : Entrada en vigor l'1 de gener de 2019 del R. Decret-lei 28/2018, de 28 de desembre



**VARIACIÓ DE L'ÍNDEX D'ACCIDENTALITAT A BALEARS 2012-2025 (SECTOR D'HOSTALERIA)**  
**PERÍODE DESEMBRE**

	2012	2013	2014	2015	2016	2017	2018	2019	2020	2021	2022	2023*	2024*	2025*	% Dif 18-19	% Dif 19-20	% Dif 20-21	% Dif 21-22	% Dif 22-23*	% Dif 23-24*	% Dif 24-25*
<b>Gener</b>	295,04	253,89	332,04	275,48	276,30	344,90	329,48	254,72	291,50	100,05	213,92	228,33	255,46	248,01	-22,69	14,44	-65,68	113,81	6,74	11,88	-2,92
<b>Febrer</b>	303,90	236,73	259,02	251,44	304,78	327,31	262,88	263,35	274,04	79,92	214,60	261,72	276,75	250,89	0,18	4,06	-70,84	168,51	21,95	5,74	-9,34
<b>Març</b>	279,04	245,15	325,61	306,39	330,90	330,13	316,04	274,70	168,32	115,25	296,25	254,03	283,15	261,23	-13,08	-38,73	-31,53	157,05	-14,25	11,46	-7,74
<b>Abril</b>	297,98	291,22	329,25	358,21	386,92	345,19	351,20	330,95	13,51	143,81	312,58	341,18	338,52	320,21	-5,77	-95,92	964,33	117,35	9,15	-0,78	-5,41
<b>Maig</b>	311,93	387,46	412,16	383,92	439,94	486,30	452,37	395,48	35,46	187,62	395,91	433,12	471,15	412,70	-12,58	-91,03	429,11	111,01	9,40	8,78	-12,41
<b>Juny</b>	407,00	415,63	462,33	467,57	536,69	540,62	548,32	484,10	90,29	262,92	497,82	486,89	491,07	484,64	-11,71	-81,35	191,21	89,34	-2,19	0,86	-1,31
<b>Juliol</b>	474,47	519,43	549,67	610,81	630,86	635,42	655,07	619,55	229,22	400,55	573,76	672,65	590,10	549,02	-5,42	-63,00	74,75	43,24	17,23	-12,27	-6,96
<b>Agost</b>	637,12	605,37	581,49	640,43	679,41	678,38	675,35	620,90	300,27	511,23	609,18	681,49	650,96	622,63	-8,06	-51,64	70,25	19,16	11,87	-4,48	-4,35
<b>Setembre</b>	421,33	451,68	521,65	539,06	604,34	549,75	570,03	537,49	120,67	453,00	502,84	920,09	491,31	496,62	-5,71	-77,55	275,39	11,00	82,98	-46,60	1,08
<b>Octubre</b>	543,11	526,19	512,29	462,22	609,17	659,30	634,71	666,84	149,95	328,68	491,00	605,49	652,32	529,46	5,06	-77,51	119,19	49,38	23,32	7,74	-18,83
<b>Novembre</b>	267,36	282,68	271,06	304,83	388,15	389,90	395,05	245,78	135,14	234,10	277,39	336,68	317,00	253,85	-37,79	-45,02	73,23	18,50	21,37	-5,84	-19,92
<b>Desembre</b>	211,03	283,55	281,24	263,79	289,62	314,78	282,64	239,96	141,55	202,05	215,82	232,51	172,09	170,12	-15,10	-41,01	42,74	6,81	7,73	-25,99	-1,14
<b>Índex anual</b>	<b>4.917,57</b>	<b>5.058,81</b>	<b>5.397,75</b>	<b>5.536,56</b>	<b>6.142,65</b>	<b>6.174,42</b>	<b>6.093,05</b>	<b>5.511,11</b>	<b>1.898,16</b>	<b>3.711,26</b>	<b>5.254,37</b>	<b>5.744,50</b>	<b>5.547,75</b>	<b>5.203,15</b>	-9,55	-65,56	95,52	41,58	9,33	-3,43	-6,21
<i>Índex mig</i>	<b>370,78</b>	<b>374,91</b>	<b>403,15</b>	<b>405,35</b>	<b>456,43</b>	<b>466,83</b>	<b>456,10</b>	<b>411,15</b>	<b>162,49</b>	<b>251,60</b>	<b>383,42</b>	<b>454,51</b>	<b>415,82</b>	<b>383,28</b>	-7,98	-55,82	195,62	52,39	18,54	-8,51	-7,83

% Dif anys = (Índex any - Índex any anterior) \* 100 / Índex any anterior

< any 2019 = Accidents de treball + Trànsit en jornada laboral + Causes Internes / Per qüestió de codis, només estan els treballadors de règim general

A partir de l'any 2019 = Accidents de treball + Trànsit en jornada laboral + Causes internes + Autònoms <sup>(1)</sup>

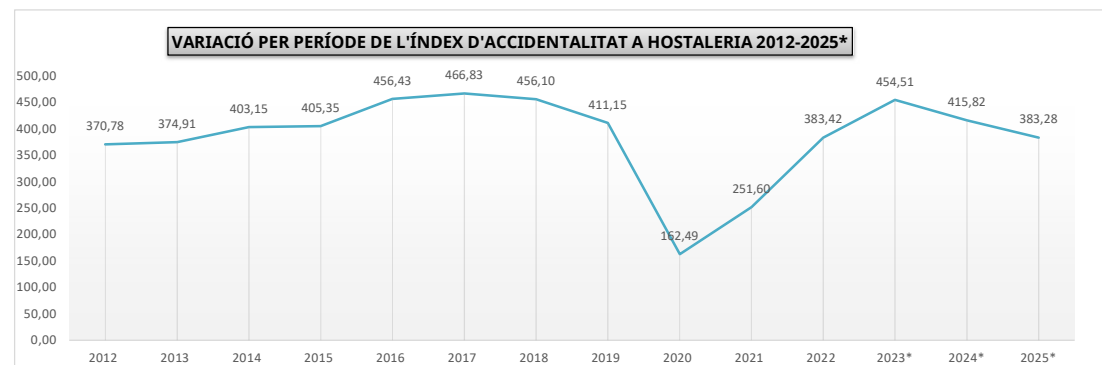
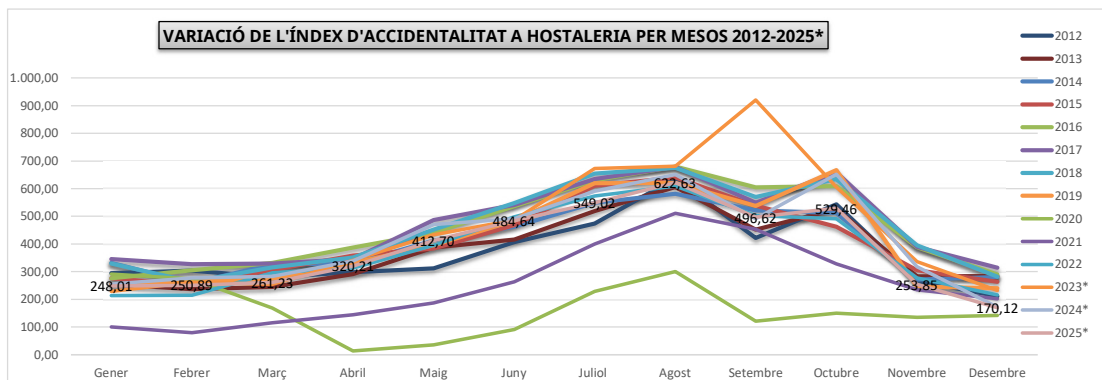
Índex anual <sup>(2)</sup> = N. A.T. \* 100.000 / Plantilla mitja activa del sector -només amb contingència- (Règ. Gral., Agrari, Llar, Mar i Autònoms)

Inclou COVID 19

\*Dades provisionals

<sup>(1)</sup> : Entrada en vigor l'1 de gener de 2019 del R. Decret-Ilei 28/2018, de 28 de desembre

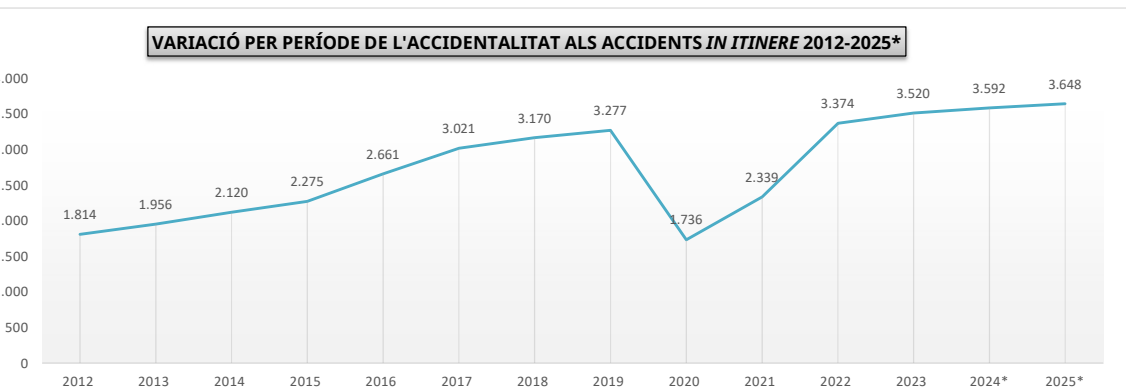
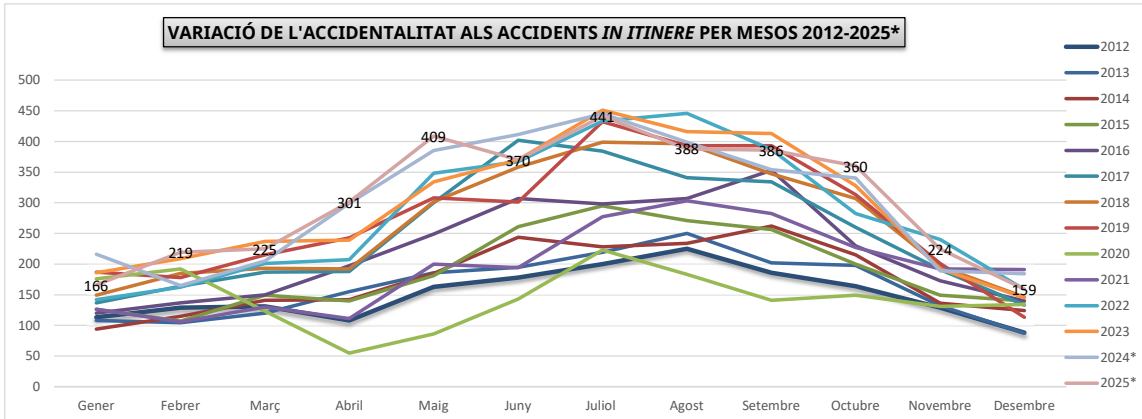
<sup>(2)</sup> : A partir de 2019 només plantilla activa amb contingència. Anys anteriors, plantilla amb contingència i sense.



**VARIACIÓ DE L'ACCIDENTALITAT IN ITINERE A BALEARS 2012-2025\***  
**PERÍODE DESEMBRE**

	2012	2013	2014	2015	2016	2017	2018	2019	2020	2021	2022	2023	2024*	2025*
<b>Gener</b>	113	108	94	126	120	137	149	187	176	126	142	186	216	166
<b>Febrer</b>	129	104	115	107	137	164	185	178	192	106	162	209	165	219
<b>Març</b>	131	120	141	149	150	187	193	215	123	130	201	237	205	225
<b>Abril</b>	108	155	142	140	197	188	192	243	55	111	207	239	299	301
<b>Maig</b>	163	186	185	181	249	300	302	308	86	200	348	334	385	409
<b>Juny</b>	178	195	244	261	307	402	358	301	143	194	367	370	411	370
<b>Juliol</b>	200	219	228	295	298	384	399	432	223	277	433	451	445	441
<b>Agost</b>	225	250	234	271	307	341	396	393	183	303	446	416	399	388
<b>Setembre</b>	186	202	262	256	353	334	347	393	141	282	387	413	354	386
<b>Octubre</b>	164	198	215	200	230	260	307	313	149	227	282	328	340	360
<b>Novembre</b>	129	132	136	149	173	191	196	201	131	192	240	192	189	224
<b>Desembre</b>	88	87	124	140	140	133	146	113	134	191	159	145	184	159
<b>Total any</b>	<b>1.814</b>	<b>1.956</b>	<b>2.120</b>	<b>2.275</b>	<b>2.661</b>	<b>3.021</b>	<b>3.170</b>	<b>3.277</b>	<b>1.736</b>	<b>2.339</b>	<b>3.374</b>	<b>3.520</b>	<b>3.592</b>	<b>3.648</b>
<i>Suma període</i>	<b>1.814</b>	<b>1.956</b>	<b>2.120</b>	<b>2.275</b>	<b>2.661</b>	<b>3.021</b>	<b>3.170</b>	<b>3.277</b>	<b>1.736</b>	<b>2.339</b>	<b>3.374</b>	<b>3.520</b>	<b>3.592</b>	<b>3.648</b>

*Suma període*  
 Índex anual <sup>(1)</sup> = N. A.T. \* 100.000 / Plantilla mitja activa general -només amb contingència- (Règ. Gral., Agrari, Llar, Mar i Autònoms)



**VARIACIÓ DE L'ÍNDEX D'ACCIDENTALITAT IN ITINERE A BALEARS 2012-2025**  
PERÍODE DESEMBRE

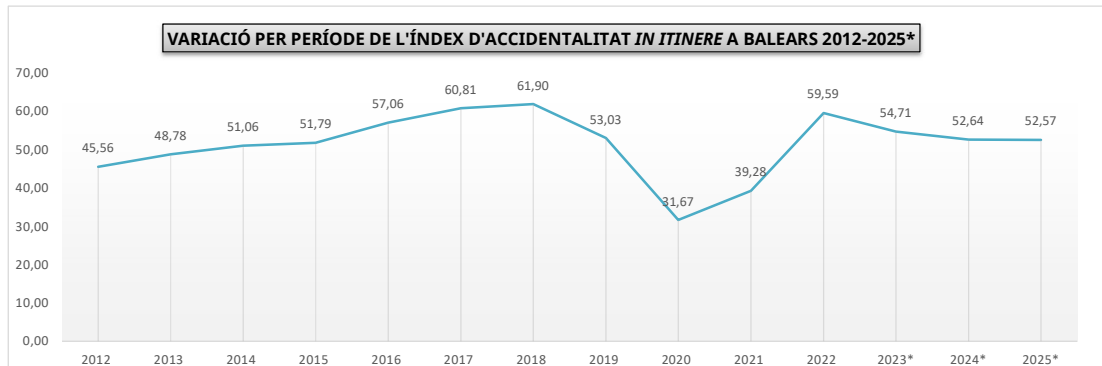
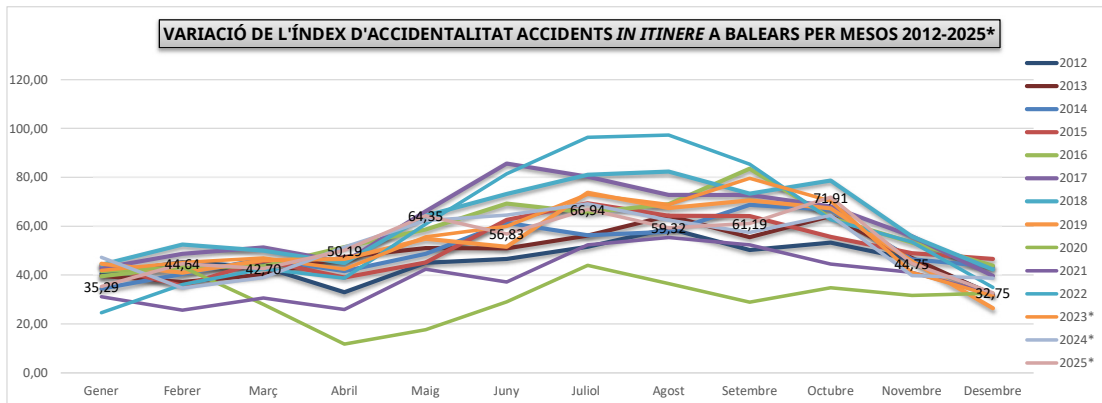
	2012	2013	2014	2015	2016	2017	2018	2019	2020	2021	2022	2023*	2024*	2025*	% Dif 18-19	% Dif 19-20	% Dif 20-21	% Dif 21-22	% Dif 22-23*	Dif 23-24	% Dif 24-25*
Gener	40,66	39,61	34,40	43,78	39,56	42,83	44,31	44,70	41,50	31,17	24,65	41,82	47,35	35,29	0,88	-7,16	-24,88	-20,93	69,66	13,23	-25,46
Febrer	45,31	37,12	40,37	35,63	43,30	48,73	52,55	40,95	43,31	25,66	36,19	45,22	34,66	44,64	-22,07	5,75	-40,75	41,03	24,97	-23,36	28,80
Març	43,36	40,19	46,64	46,00	43,71	51,35	50,01	46,13	28,05	30,70	42,63	46,99	39,00	42,70	-7,77	-39,19	9,45	38,87	10,21	-16,99	9,48
Abril	33,05	47,46	41,70	39,03	51,44	45,30	44,88	46,63	11,81	25,96	38,79	42,36	51,53	50,19	3,91	-74,68	119,89	49,41	9,20	21,66	-2,61
Maig	45,03	51,04	48,72	45,17	58,67	66,17	64,37	54,90	17,69	42,39	60,85	55,58	62,27	64,35	-14,72	-67,78	139,70	43,54	-8,67	12,05	3,33
Juny	46,62	50,86	61,39	62,64	69,27	85,68	73,18	51,68	29,12	37,23	81,45	59,94	64,55	56,83	-29,38	-43,67	27,87	118,77	-26,41	7,69	-11,95
Juliol	51,66	56,19	56,27	69,42	65,54	80,32	81,02	73,74	44,01	52,35	96,40	73,06	69,21	66,94	-8,99	-40,32	18,96	84,15	-24,21	-5,27	-3,29
Agost	59,07	64,29	57,79	64,29	69,02	72,84	82,36	67,47	36,50	55,42	97,30	68,93	62,41	59,32	-18,07	-45,90	51,82	75,57	-29,16	-9,45	-4,96
Setembre	50,28	55,49	68,73	64,20	83,60	72,80	73,28	70,66	28,91	52,35	85,47	79,60	57,52	61,19	-3,58	-59,08	81,06	63,26	-6,87	-27,73	6,38
Octubre	53,26	64,22	66,82	55,70	63,44	68,08	78,76	67,30	34,88	44,58	62,71	70,33	64,51	71,91	-14,55	-48,18	27,83	40,65	12,15	-8,27	11,47
Novembre	46,44	47,03	46,48	49,02	53,36	55,97	55,84	45,65	31,65	41,20	53,56	41,17	39,88	44,75	-18,24	-30,68	30,19	29,99	-23,14	-3,12	12,20
Desembre	32,04	31,86	43,43	46,59	43,83	39,69	42,28	26,50	32,64	32,28	35,04	31,51	38,83	32,75	-37,34	23,18	-1,09	8,54	-10,05	23,21	-15,65
<b>Índex anual</b>	<b>553,37</b>	<b>597,33</b>	<b>625,16</b>	<b>635,35</b>	<b>703,13</b>	<b>751,89</b>	<b>761,82</b>	<b>651,06</b>	<b>370,74</b>	<b>480,30</b>	<b>647,28</b>	<b>656,49</b>	<b>645,30</b>	<b>638,43</b>	-14,54	-43,06	29,55	34,77	1,42	-1,70	-1,06
<i>Índex mig</i>	<i>45,56</i>	<i>48,78</i>	<i>51,06</i>	<i>51,79</i>	<i>57,06</i>	<i>60,81</i>	<i>61,90</i>	<i>53,03</i>	<i>31,67</i>	<i>39,28</i>	<i>59,59</i>	<i>54,71</i>	<i>52,64</i>	<i>52,57</i>	-10,59	-0,71	-32,82	51,71	-8,19	-3,77	-0,14

Inclusos Autònoms amb contingència

Índex anual <sup>(1)</sup> = N. A.T. \* 100.000 / Plantilla mitja activa general -només amb contingència- (Règ. Gral., Agrari, Llar, Mar i Autònoms)

\*Dades provisionals

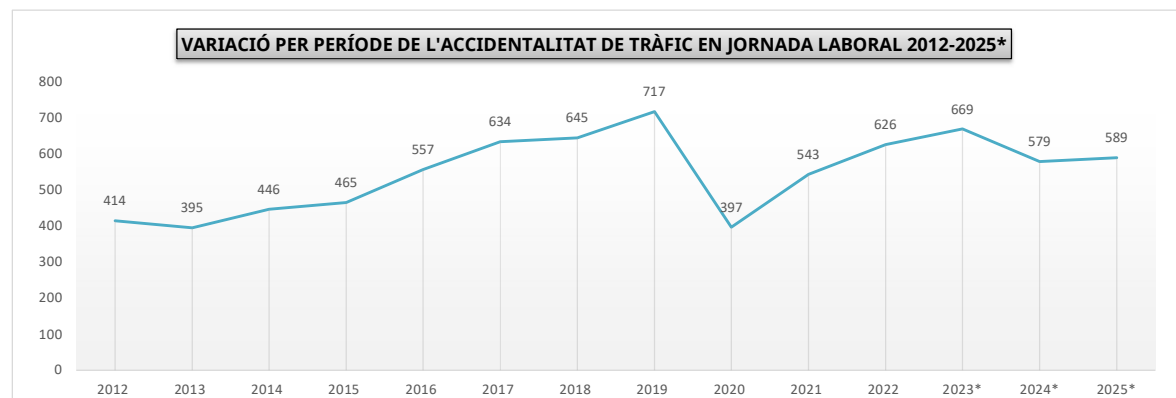
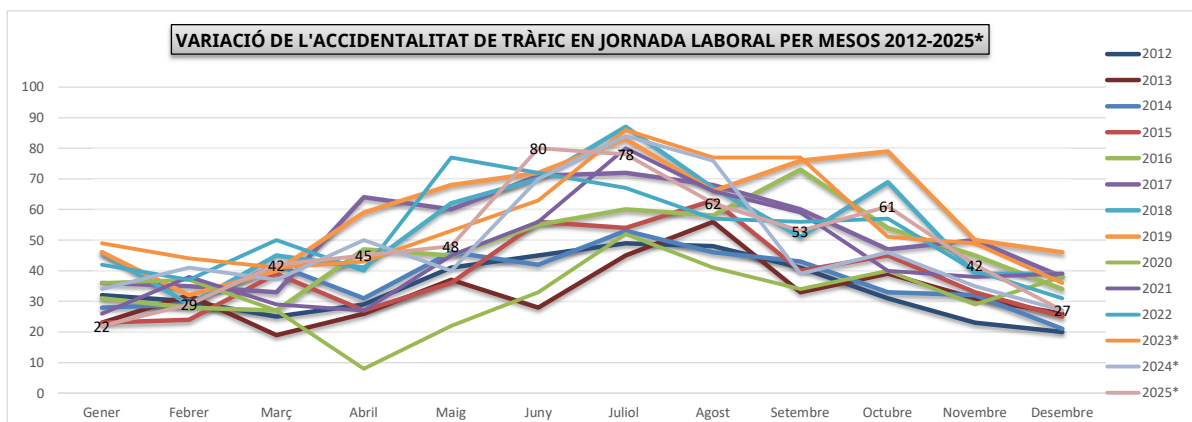
<sup>(1)</sup> : A partir de 2019 només plantilla activa amb contingència. Anys anteriors, plantilla amb contingència i sense.



**VARIACIÓ DE L'ACCIDENTALITAT DE TRÀNSIT EN JORNADA LABORAL A BALEARS 2012-2025**  
**PERÍODE DESEMBRE**

	2012	2013	2014	2015	2016	2017	2018	2019	2020	2021	2022	2023*	2024*	2025*
Gener	32	23	28	23	31	36	46	46	36	26	42	49	34	22
Febrer	30	32	29	24	28	35	29	32	37	38	37	44	41	29
Març	25	19	42	39	27	33	45	40	27	29	50	41	37	42
Abril	29	26	31	27	47	64	41	59	8	27	40	43	50	45
Maig	41	37	46	36	45	60	62	68	22	45	77	53	40	48
Juny	45	28	42	56	55	71	70	72	33	56	72	63	70	80
Juliol	49	45	53	54	60	72	87	83	52	80	67	86	84	78
Agost	48	56	46	63	58	68	67	66	41	66	57	77	76	62
Setembre	41	33	43	40	73	60	51	76	34	59	56	77	39	53
Octubre	31	39	33	45	54	47	69	79	40	40	57	51	46	61
Novembre	23	31	32	33	45	50	39	50	29	38	40	49	35	42
Desembre	20	26	21	25	34	38	39	46	38	39	31	36	27	27
<b>Total any</b>	<b>414</b>	<b>395</b>	<b>446</b>	<b>465</b>	<b>557</b>	<b>634</b>	<b>645</b>	<b>717</b>	<b>397</b>	<b>543</b>	<b>626</b>	<b>669</b>	<b>579</b>	<b>589</b>
<i>Suma període</i>	<b>414</b>	<b>395</b>	<b>446</b>	<b>465</b>	<b>557</b>	<b>634</b>	<b>645</b>	<b>717</b>	<b>397</b>	<b>543</b>	<b>626</b>	<b>669</b>	<b>579</b>	<b>589</b>

\*Dades provisionals



**VARIACIÓ DE L'ÍNDEX D'ACCIDENTALITAT DE TRÀNSIT EN JORNADA LABORAL A BALEARS 2012-2025**  
**PERÍODE DESEMBRE**

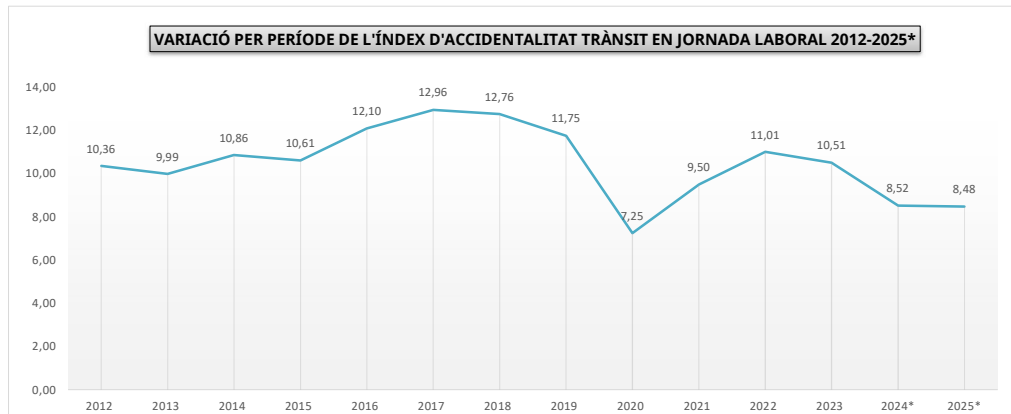
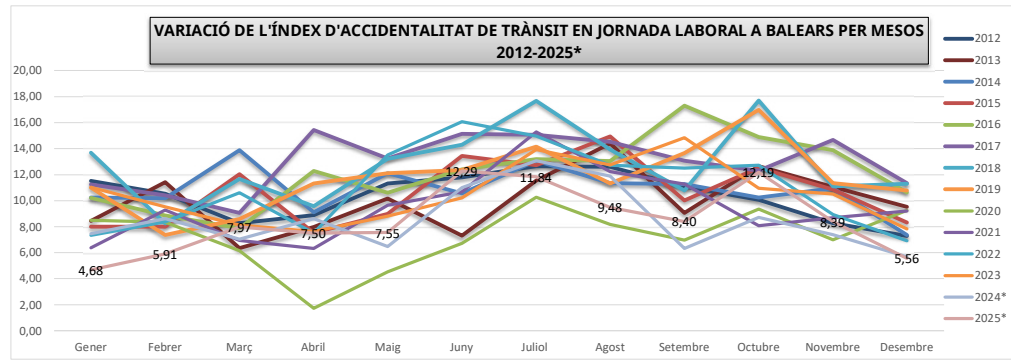
	2012	2013	2014	2015	2016	2017	2018	2019	2020	2021	2022	2023	2024*	2025*	% Dif 18-19	% Dif 19-20	% Dif 20-21	% Dif 21-22	% Dif 22-23	% Dif 23-24	% Dif 24-25*
Gener	11,51	8,44	10,25	7,99	10,22	11,26	13,68	11,00	8,49	6,38	7,34	11,02	7,45	4,68	-19,62	-22,81	-24,82	15,05	50,05	-32,35	-37,24
Febrer	10,54	11,42	10,18	7,99	8,85	10,40	8,24	7,36	8,35	9,29	8,37	9,52	8,61	5,91	-10,62	13,36	11,28	-9,88	13,77	-9,54	-31,36
Març	8,28	6,36	13,89	12,04	7,87	9,06	11,66	8,58	6,16	6,96	10,60	8,13	7,04	7,97	-26,41	-28,26	12,96	52,47	-23,35	-13,40	13,23
Abril	8,87	7,96	9,10	7,53	12,27	15,42	9,58	11,32	1,72	6,32	7,50	7,62	8,62	7,50	18,14	-84,83	267,72	18,69	1,67	13,07	-12,93
Maig	11,33	10,15	12,11	8,98	10,60	13,23	13,21	12,12	4,52	9,64	13,50	8,82	6,47	7,55	-8,28	-62,67	112,96	40,15	-34,69	-26,64	16,73
Juny	11,79	7,30	10,57	13,44	12,41	15,13	14,31	12,36	6,72	10,69	16,07	10,21	10,99	12,29	-13,60	-45,65	59,13	50,27	-36,48	7,72	11,77
Juliol	12,66	11,55	13,08	12,71	13,20	15,06	17,67	14,17	10,26	15,28	14,95	13,93	13,06	11,84	-19,80	-27,56	48,95	-2,18	-6,82	-6,22	-9,38
Agost	12,60	14,40	11,36	14,95	13,04	14,52	13,93	11,33	8,18	12,23	12,72	12,76	11,89	9,48	-18,68	-27,83	49,58	3,98	0,30	-6,81	-20,27
Setembre	11,08	9,07	11,28	10,03	17,29	13,08	10,77	13,66	6,97	11,27	12,50	14,84	6,34	8,40	26,87	-48,97	61,68	10,86	18,75	-57,30	32,59
Octubre	10,07	12,65	10,26	12,53	14,90	12,31	17,70	16,99	9,36	8,07	12,72	10,93	8,73	12,19	-4,05	-44,88	-13,82	57,63	-14,03	-20,18	39,61
Novembre	8,28	11,05	10,94	10,86	13,88	14,65	11,11	11,36	7,01	8,70	8,93	10,51	7,39	8,39	2,21	-38,31	24,16	2,62	17,70	-29,70	13,60
Desembre	7,28	9,52	7,35	8,32	10,64	11,34	11,30	10,79	9,26	9,19	6,92	7,82	5,70	5,56	-4,51	-14,19	-0,71	-24,72	13,10	-27,18	-2,38
<b>Índex anual</b>	<b>126,29</b>	<b>120,63</b>	<b>131,52</b>	<b>129,86</b>	<b>147,18</b>	<b>157,79</b>	<b>155,01</b>	<b>7,15</b>	<b>86,67</b>	<b>115,96</b>	<b>120,95</b>	<b>126,11</b>	<b>104,02</b>	<b>103,08</b>	<b>-95,39</b>	<b>1111,79</b>	<b>33,80</b>	<b>4,30</b>	<b>4,26</b>	<b>-17,52</b>	<b>-0,90</b>
<i>Índex mig</i>	<b>10,36</b>	<b>9,99</b>	<b>10,86</b>	<b>10,61</b>	<b>12,10</b>	<b>12,96</b>	<b>12,76</b>	<b>11,75</b>	<b>7,25</b>	<b>9,50</b>	<b>11,01</b>	<b>10,51</b>	<b>8,52</b>	<b>8,48</b>	<b>-7,92</b>	<b>-38,32</b>	<b>31,07</b>	<b>15,88</b>	<b>-4,55</b>	<b>-18,89</b>	<b>-0,52</b>

*Inclusos Autònoms amb contingència, però sense Itinere*

*Índex anual <sup>(1)</sup> = N. A.T. \* 100.000 / Plantilla mitja activa general - només amb contingència - (Règ. Gral., Agrari, Llar, Mar i Autònoms)*

*\*Dades provisionals*

*<sup>(1)</sup>: A partir de 2019 només plantilla activa amb contingència. Anys anteriors, plantilla amb contingència i sense.*



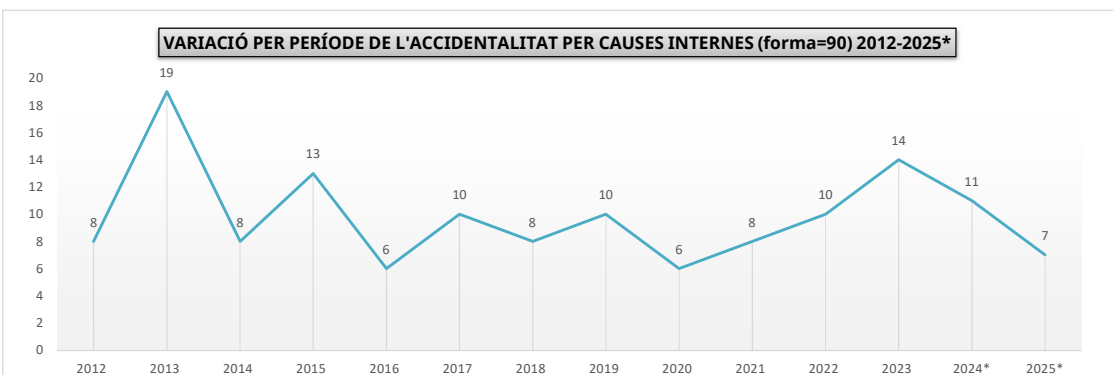
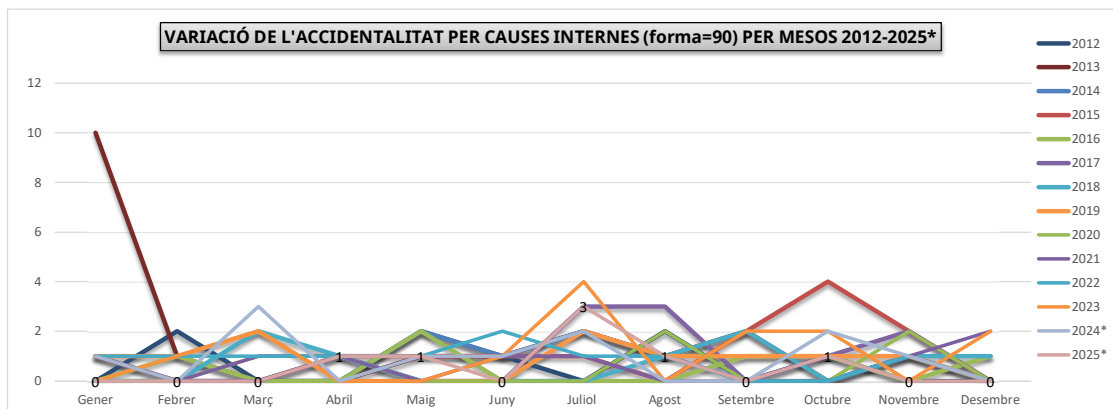
**VARIACIÓ DE L'ACCIDENTALITAT PER CAUSES INTERNES EN JORNADA LABORAL A BALEARS 2012-2025**  
**PERÍODE DESEMBRE**

	2012	2013	2014	2015	2016	2017	2018	2019	2020	2021	2022	2023	2024*	2025*
Gener		10	1	1				1		1	1		1	
Febrer	2	1			1			1			1	1		
Març							2	2	1	1	1	2	3	
Abril				1		1	1		1	1	1			1
Maig	2	1	2	1	2						1		1	1
Juny	1	1	1	1						1	2	1	1	
Juliol		2	2	1		3		2		1	1	4	2	3
Agost	2	1	1			3	1	1	2		1			1
Setembre		2		2	1		2	1				2		
Octubre	1			4	1	1	1	1				2	2	1
Novembre		1	1	2		2	1	1	2	1	1		1	
Desembre					1		1			2		2		
<b>Total any</b>	<b>8</b>	<b>19</b>	<b>8</b>	<b>13</b>	<b>6</b>	<b>10</b>	<b>8</b>	<b>10</b>	<b>6</b>	<b>8</b>	<b>10</b>	<b>14</b>	<b>11</b>	<b>7</b>
Suma període	8	19	8	13	6	10	8	10	6	8	10	14	11	7

A partir de l'any 2019 = Inclous Autònoms amb contingència <sup>(1)</sup>

\*Dades provisionals

<sup>(1)</sup> : Entrada en vigor l'1 de gener de 2019 del R. Decret-llei 28/2018, de 28 de desembre



**VARIACIÓ DE L'ÍNDEX D'ACCIDENTALITAT PER CAUSES INTERNES EN JORNADA LABORAL A BALEARS 2012-2025**  
**PERÍODE DESEMBRE**

	2012	2013	2014	2015	2016	2017	2018	2019	2020	2021	2022	2023	2024*	2025*	% Dif 18-19	% Dif 19-20	Dif 20-21	Dif 21-22	Dif 22-23	% Dif 23-24	% Dif 24-25*		
Gener		3,67	0,37	0,35				0,24		0,25	0,17		0,22										
Febrer	0,70	0,36			0,32			0,23			0,23	0,22											
Març							0,52	0,43	0,23	0,24	0,21	0,40	0,57		-17,21	-46,86	5,17	-11,57	86,94	43,95			
Abril				0,28		0,24	0,23		0,21	0,23	0,19			0,17			8,95	-19,88					
Maig	0,55	0,27	0,53	0,25	0,47						0,18		0,16	0,16								-2,73	
Juny	0,26	0,26	0,25	0,24						0,19	0,45	0,16	0,16					133,76	-63,70	-3,05			
Juliol		0,51	0,49	0,24		0,63		0,34		0,19	0,22	0,65	0,31	0,46				16,80	190,39	-52,00	46,39		
Agost	0,53	0,26	0,25			0,64	0,21	0,17	0,40		0,22			0,15	-17,45	132,36					#DIV/0!		
Setembre		0,55		0,50	0,24		0,42	0,18				0,39			-57,43								
Octubre	0,32			1,11	0,28	0,26		0,22				0,43	0,38	0,20								-11,50	-47,36
Novembre		0,36	0,34	0,66		0,59	0,28	0,23	0,48	0,23	0,22		0,21		-20,28	112,71	-52,62	-2,51					
Desembre					0,31		0,29			0,47		0,43											
<b>Índex anual</b>	<b>2,44</b>	<b>5,80</b>	<b>2,36</b>	<b>3,63</b>	<b>1,59</b>	<b>2,49</b>	<b>1,92</b>	<b>1,99</b>	<b>1,31</b>	<b>1,71</b>	<b>1,93</b>	<b>2,67</b>	<b>1,98</b>	<b>1,23</b>	<b>3,34</b>	<b>-34,07</b>	<b>30,43</b>	<b>13,09</b>	<b>38,28</b>	<b>-26,04</b>	<b>-38,01</b>		
<i>Índex mig</i>	<b>0,20</b>	<b>0,52</b>	<b>0,19</b>	<b>0,30</b>	<b>0,13</b>	<b>0,20</b>	<b>0,16</b>	<b>0,17</b>	<b>0,11</b>	<b>0,15</b>	<b>0,17</b>	<b>0,22</b>	<b>0,17</b>	<b>0,09</b>	<b>-2,46</b>	<b>-6,69</b>	<b>2,02</b>	<b>16,12</b>	<b>27,74</b>	<b>-24,76</b>	<b>-43,69</b>		

% Dif anys = (Índex any - Índex any anterior) \* 100 / Índex any anterior

< any 2019 = Sense autònoms amb contingència

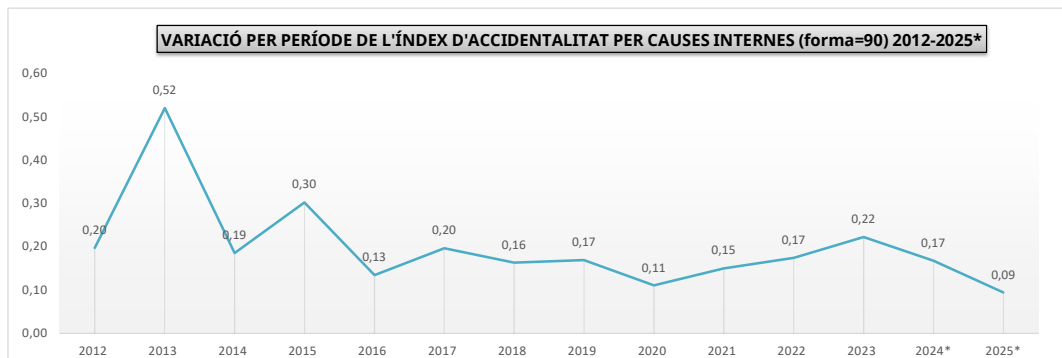
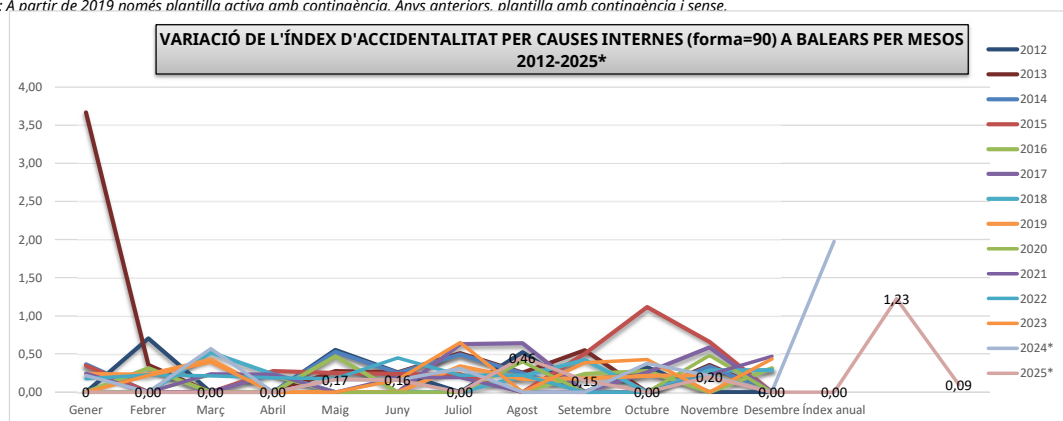
A partir de l'any 2019 = Inclous Autònoms amb contingència <sup>(1)</sup>

Índex anual <sup>(2)</sup> = N. A.T. \* 100.000 / Plantilla mitja activa general -només amb contingència- (Règ. Gral., Agrari, Llar, Mar i Autònoms)

\*Dades provisionals

<sup>(1)</sup> : Entrada en vigor l'1 de gener de 2019 del R. Decret-llei 28/2018, de 28 de desembre

<sup>(2)</sup> : A partir de 2019 només plantilla activa amb contingència. Anys anteriors. plantilla amb contingència i sense.

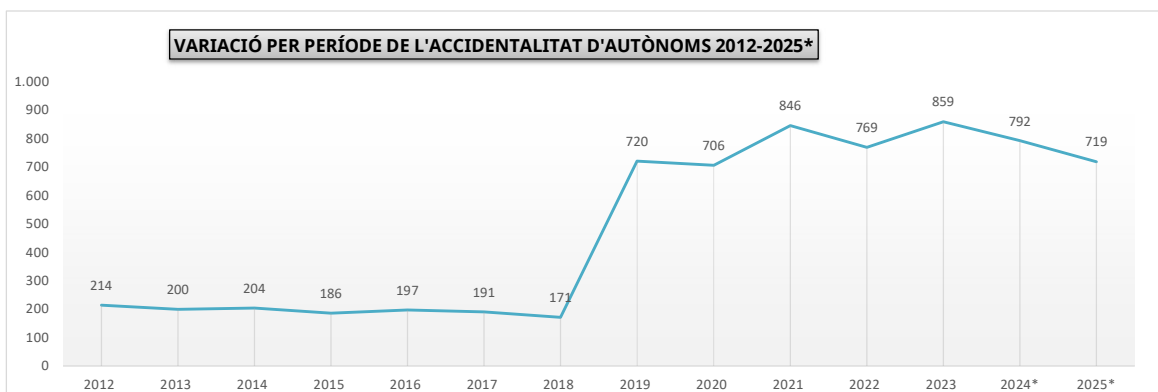
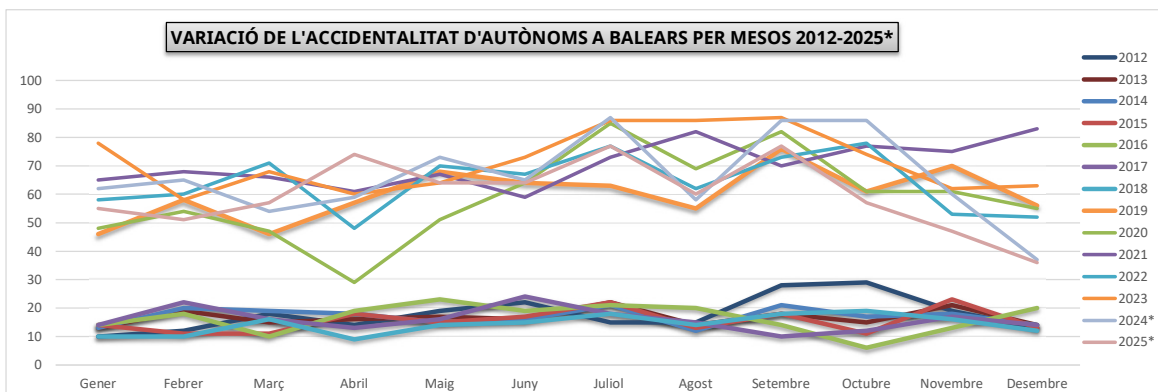


**VARIACIÓ DE L'ACCIDENTALITAT D'AUTÒNOMS AMB CONTINGÈNCIA COBERTA A BALEARS 2012-2025**  
**PERÍODE DESEMBRE**

	2012	2013	2014	2015	2016	2017	2018	2019	2020	2021	2022	2023	2024*	2025*
Gener	10	13	13	14	14	14	10	46	48	65	58	78	62	55
Febrer	12	19	20	11	18	22	10	58	54	68	60	58	65	51
Març	18	15	19	11	10	16	16	46	47	66	71	68	54	57
Abril	14	16	18	18	19	13	9	57	29	61	48	60	59	74
Maig	19	17	15	15	23	16	14	68	51	67	70	64	73	64
Juny	22	16	16	17	19	24	15	64	64	59	67	73	65	64
Juliol	15	22	21	22	21	18	18	63	85	73	77	86	87	77
Agost	15	14	12	13	20	15	14	55	69	82	62	86	58	60
Setembre	28	18	21	18	14	10	18	76	82	70	73	87	86	77
Octubre	29	15	17	11	6	12	19	61	61	77	78	74	86	57
Novembre	19	21	18	23	13	17	16	70	61	75	53	62	60	47
Desembre	13	14	14	13	20	14	12	56	55	83	52	63	37	36
<b>Total any</b>	<b>214</b>	<b>200</b>	<b>204</b>	<b>186</b>	<b>197</b>	<b>191</b>	<b>171</b>	<b>720</b>	<b>706</b>	<b>846</b>	<b>769</b>	<b>859</b>	<b>792</b>	<b>719</b>
<i>Suma període</i>	<b>214</b>	<b>200</b>	<b>204</b>	<b>186</b>	<b>197</b>	<b>191</b>	<b>171</b>	<b>720</b>	<b>706</b>	<b>846</b>	<b>769</b>	<b>859</b>	<b>792</b>	<b>719</b>

\*Dades provisionals

(1) : Entrada en vigor l'1 de gener de 2019 del R. Decret-Llei 28/2018, de 28 de desembre



**VARIACIÓ DE L'ÍNDEX D'ACCIDENTALITAT D'AUTÒNOMS AMB CONTINGÈNCIA COBERTA A BALEARS 2012-2025**  
**PERÍODE DESEMBRE**

	2012	2013	2014	2015	2016	2017	2018	2019	2020	2021	2022	2023	2024*	2025*	% Dif 18-19	% Dif 19-20	% Dif 20-21	% Dif 21-22	Dif 22-23	Dif 23-24	% Dif 24-25*
<b>Gener</b>	89,76	116,02	116,39	125,55	126,71	128,31	91,56	53,07	54,10	72,79	58,47	83,33	64,80	56,04	-42,03	1,93	34,56	-19,68	42,53	-22,24	-13,51
<b>Febrer</b>	106,66	168,98	177,37	98,68	162,94	200,67	90,91	65,97	60,06	75,89	64,83	61,54	67,27	51,46	-27,43	-8,96	26,36	-14,57	-5,08	9,33	-23,51
<b>Març</b>	157,54	131,14	165,46	97,53	89,49	143,58	142,23	50,95	52,47	73,16	75,80	70,97	54,47	56,67	-64,18	2,99	39,43	3,61	-6,38	-23,25	4,05
<b>Abril</b>	119,41	135,86	152,07	155,32	165,59	112,41	77,56	60,91	32,47	66,70	49,59	60,56	58,03	71,32	-21,47	-46,69	105,43	-25,65	22,12	-4,18	22,91
<b>Maig</b>	155,70	138,11	121,42	124,57	192,18	132,52	115,82	70,58	56,18	71,57	70,79	62,71	70,47	60,30	-39,06	-20,40	27,39	-1,10	-11,42	12,39	-14,44
<b>Juny</b>	175,68	126,69	126,41	137,95	154,20	194,95	121,39	65,46	69,71	61,63	66,72	71,39	62,09	60,08	-46,07	6,49	-11,58	8,26	6,99	-13,02	-3,24
<b>Juliol</b>	119,55	173,83	164,95	177,18	169,60	145,54	145,23	64,56	90,14	75,34	81,47	84,10	83,22	72,16	-55,55	39,62	-16,41	8,13	3,23	-1,05	-13,28
<b>Agost</b>	119,76	111,16	94,98	105,30	163,19	121,86	113,81	56,35	73,05	84,63	65,60	87,02	55,39	56,12	-50,48	29,63	15,85	-22,49	32,66	-36,35	1,32
<b>Setembre</b>	225,68	145,63	169,42	147,29	116,02	82,05	147,06	78,56	88,30	72,62	77,24	85,12	82,70	72,57	-46,58	12,39	-17,75	6,36	10,20	-2,85	-12,25
<b>Octubre</b>	241,34	127,00	142,99	92,87	51,76	102,72	163,76	66,65	66,67	80,38	82,53	74,88	85,48	55,85	-59,30	0,03	20,57	2,67	-9,27	14,15	-34,66
<b>Novembre</b>	165,36	184,57	156,67	202,75	116,29	151,19	140,67	77,20	67,57	80,72	56,08	64,34	60,06	46,05	-45,12	-12,47	19,45	-30,53	14,74	-6,66	-23,32
<b>Desembre</b>	114,09	124,00	121,86	115,78	180,25	125,53	105,95	62,42	61,15	90,19	55,02	65,38	37,36	35,59	-41,08	-2,04	47,49	-38,99	18,83	-42,86	-4,75
<b>Índex anual</b>	<b>1.800,24</b>	<b>1.681,94</b>	<b>1.707,08</b>	<b>1.583,75</b>	<b>1.693,31</b>	<b>1.638,18</b>	<b>1.460,95</b>	<b>773,91</b>	<b>774,80</b>	<b>905,60</b>	<b>795,97</b>	<b>871,34</b>	<b>782,75</b>	<b>710,73</b>	-47,03	0,11	16,88	-12,11	9,47	-10,17	-9,20
<b>Índex mig</b>	<b>149,21</b>	<b>140,25</b>	<b>142,50</b>	<b>131,73</b>	<b>140,68</b>	<b>136,78</b>	<b>121,33</b>	<b>64,39</b>	<b>64,32</b>	<b>75,47</b>	<b>67,01</b>	<b>72,61</b>	<b>65,11</b>	<b>57,85</b>	<b>-44,55</b>	<b>-1,35</b>	<b>33,45</b>	<b>-11,21</b>	<b>8,36</b>	<b>-10,33</b>	<b>-11,15</b>

Accidents de treball + Trànsit en jornada laboral + Causes Internes (Només Autònoms amb contingència)<sup>(1)</sup>

Índex anual <sup>(2)</sup> = N. A.T. \* 100.000 / Plantilla mitja activa -només Autònoms amb contingència-

\*Dades provisionals

<sup>(1)</sup> : Entrada en vigor l'1 de gener de 2019 del R. Decret-llei 28/2018, de 28 de desembre

<sup>(2)</sup> : A partir de 2019 només plantilla activa amb contingència. Anys anteriors, plantilla amb contingència i sense.

