



SISTEMA D'INFORMACIÓ SOBRE NOUS DIAGNÒSTICS D'VIH. ILLES BALEARS (NDVIH-IB). Servei de Vigilància en Salut Pública.

ACTUALITZACIÓ Novembre de 2025

Casos acumulats. Notificats o detectats amb data diagnòstic fins 31/12/2024. Dades no consolidades.

(Abreviatures: ND: Nou diagnòstic; CT: Categoria de transmissió; hsh: homosexual-bisexual; htsx: heterosexual; udvp: usuaris de droga per via parenteral; hmr: Fill mare de risc; DT: Diagnòstic tardà; IR: Infecció recent)

ÍNDEX		Pàgina
Comentaris i resum d'aspectes més destacables		2
Fonts d'informació dels ND en aquesta actualització.	Taula 1	3
ND per illa i any de diagnòstic	Taula 2	3
ND per sexe	Figura 1	4
ND per any i sexe	Figura 2	4
Casos i taxes a les Illes Balears i Taxes a Espanya, per any	Figura 3	4
ND per CT i any	Taula 3	5
ND per CT i sexe	Figures 4-5	5
ND per CT i illes	Taula 4	6
ND per edat i sexe	Taula 5- Figura 6	6
ND per grup d'edat: CT htsx, hsh, udvp	Figures 7-7a-7b	7
ND per grup d'edat i any	Taula 6	7
Taxes ND per grup d'edat, sexe i any	Figures 8-8a-8b	8
ND per CT i any. Homes, Dones, global	Figura 9-10-11	9
ND per país d'origen	Taula 7	10
ND per regió d'origen	Figura 12	10
ND per origen (Espanya vs Estranger): Evolució anual	Figura 13	10
ND per origen (Espanya vs Estranger) i per illa	Taula 8	11
ND per origen (Espanya vs Estranger): Per sexe. Acumulats i Evolució anual	Figures 14a-d	11
ND per origen (Espanya vs Estranger): Distribució per CT	Figures 15a-b	11
ND per origen (Espanya vs Estranger): Distribució per CT i sexe	Figures 16a-d	12
ND per origen (Espanya vs Estranger): Evolució anual principals CT	Figures 17a-b	13
ND per origen (Espanya vs Estranger): Evolució anual principals CT per sexe	Figures 18a-d	13
Casos d'Amèrica llatina i Àfrica subsah per illa	Taula 9	14
Casos d'Amèrica llatina i Àfrica subsah per CT	Figures 19a-b	14
Casos d'Amèrica llatina i Àfrica subsah. Evolució anual	Figures 20a	14
Casos d'Àfrica subsah per sexe. Evolució anual	Figures 20b	14
Casos d'Amèrica llatina. Per sexe i CT hsh. Evolució anual	Figures 20c	14
Informació sobre CD4. Disponibilitat d'informació	Figura 21	15
Distribució IR vs DT	Figura 22	15
Distribució IR vs DT per grups d'edat	Taula 10	15
IR vs DT. Distribució segons variables bàsiques (sexe, CT, illa, país, regió)	Figures 23a-c	16
IR vs DT. Distribució segons variables bàsiques (país, regió)	Figures 23d-e	17
IR vs DT. Evolució anual	Figura 24	18
IR vs DT. Evolució anual segons variables bàsiques (sexe, CT, país)	Figures 25a-f	18-19-20
IR vs DT. Taxes per grup d'edat i sexe. Evolució anual	Figures 26a-f	20-21-22
IR vs DT. Casos per grup d'edat i CT. Homes. Evolució anual	Figures 27a-f	23
Sèries edats-promig per variables	Figures 28-35	24-25-26-27-28-29
Casos per Fonts d'Informació	Taules 11- Figura 36	30
Annex Palma		31



RESUMEN. ASPECTES MÉS DESTACABLES

(Algunes de les tendències comentades es poden veure modificades a properes actualitzacions degut al retard en la notificació de casos, degut a la recuperació de casos no notificats o a l'eliminació de duplicats no detectats fins ara).

Incorporació de 109 nous diagnòstics des de l'anterior actualització.

a) Dades acumulades

- Casos acumulats anys 2003-2024: 3.325
- Categories que dominen en el perfil epidemiològic global: homes (82%); CT homosexual (46%) i heterosexual (40%); edats de 30-39 anys (38%), illa Mallorca (82%); país d'origen Espanya (60% dels casos amb variable coneguda), diagnòstics tardans (50%) i infeccions recents (50%).
- 8 casos acumulats de transmissió mare-fill (el darrer del 2024).
- Homes (n=2.719): Preponderància de la CT hsh (57%) i origen espanyol (63%). Grup d'edat amb més efectius: 30-39.
- Dones (n=606): Preponderància de la CT htsx (85%) i origen estranger (54%). Grup d'edat amb més efectius: 30-39.
- Perfil de CT dels homes d'origen espanyol (n=1.612) dominat per la CT hsh (56%) i htsx (27%).
- Perfil de CT dels homes d'origen estranger (n=1.007) dominat per la CT hsh (57%) i htsx (35%).
- Perfil de CT de les dones d'origen espanyol (n=278), dominat per la CT htsx (75%).
- Perfil de CT de les dones d'origen estranger (n=327), dominat per la CT htsx (94%).
- El percentatge més alt d'udvp es al subgrup de dones espanyoles (20%; 55 casos).
- Un 57% dels casos a dones i un 49% a homes són DT.
- Un 59% dels casos hsh són IR. Un 60% dels casos htsx són DT.
- Un 57% dels casos d'origen estranger són DT. Un 46% dels casos d'origen espanyol són DT.
- Un 74% dels casos amb origen a l'Àfrica subsahariana són DT. Aquest percentatge per Amèrica Llatina és del 54% i per Europa del 47%.
- Subgrups amb més edat: homes amb CT htsx . Amb menys edat: dones udvp.

b) Any 2024, respecte del 2023:

- 97 casos (101 el 2023). La taxa del 2024 (7,87 per 100.000) és la més baixa de la sèrie temporal 2003-2024.
- Variacions per sexe: augmenta el nombre de casos a dones (de 12 a 22). A homes, baixa de 89 a 75 casos).
- Variacions per CT: Disminució CT hsh i augment de CT htsx, udvp.
- Augment de la taxa al grup d'edat de 30-39 anys i disminució als grups 20-29 i 40-49.
- Menys casos, tant d'origen espanyol com estranger en homes i més casos de dones d'origen estranger.
- Lleuger augment del percentatge de ND a persones nascudes fora d'Espanya (53% vs 56%).
- Disminució dels DT (50 vs 44) i mateix nombre d'IR (50 vs 50).

c) Tendències:

- Tendència descendent de la incidència global.
- La taxa anual màxima es verifica a l'any 2008 (209 casos; 19 casos per 100.000) i a partir d'aquest any i amb oscil·lacions, la tendència és clarament de descens.
- Des del 2008, preponderància CT hsh amb un pic de 116 casos el 2017.
- Taxes anuals a les Illes Balears per damunt de les taxes nacionals, amb tendència a igualar-se a partir de l'any 2022.
- Es consoliden incidències mínimes de CT udvp en ambdós sexes.
- Incidència a dones sempre per davall de la dels homes.
- Estabilitat de la tendència global de casos d'origen estranger.
- Tendència a la baixa dels casos d'origen espanyol.
- Tendència a l'augment de casos procedents d'Amèrica Llatina.



Taula 1.- Fonts d'informació dels nous diagnòstics incorporats en aquesta actualització (109 casos)					
H Son Espases	9	H d'Inca	2	CS Verge del Toro	1
H Son Llätzer	7	CS C. Mar-Ponent	2	CS Marines-Muro	1
CAITS	7	CS Emili Darder	2	CS Es Pla Sineu	1
CS Vila	7	CS Valldargent	2	CS Andratx	1
C. Juaneda	5	CS Santa Catalina	2	CS Ferreries	1
CS Sant Josep	4	CS Es Trencadors	2	CS Porto Cristo	1
CS Artà	4	CS Inca	2	H Mateu Orfila	1
H Can Misses	4	CS Canal Salat	2	CS Son Gotleu	1
H Manacor	4	CS Formentera	2	CS S'Escorxador	1
CS Sant Antoni	3	CS Calvià	1	CS Llevant	1
CS Son Serra	3	CS Manacor	1	CS Sant Agustí	1
CS Can Misses	3	CS Can Pastilla	1	CS Son Pisà	1
CS Camp Rodó	3	CS Alcúdia	1	CS A. Bennassar	1
CS Campos	3	CS Palmanova	1	CS Santa Eulalia	1
CS E. Graduada	2	P. Miramar	1		
CS Es Viver	2	CS D. Sant Joan	1		

CAITS: Centre d'atenció a infeccions de transmissió sexual.

Taula 2.- NDVIH-IB per illes i any de diagnòstic. Anys 2003-2024				
	Mallorca	Menorca	Pitiüses	Total
2003	118	6	18	142
2004	128	6	8	142
2005	128	9	17	154
2006	162	9	18	189
2007	124	5	18	147
2008	178	8	23	209
2009	155	12	22	189
2010	153	8	25	186
2011	132	3	25	160
2012	152	3	23	178
2013	146	4	23	173
2014	123	4	17	144
2015	125	8	21	154
2016	135	4	28	167
2017	139	8	23	170
2018	105	6	20	131
2019	106	11	19	136
2020*	102	6	19	127
2021*	94	11	20	125
2022*	81	4	19	104
2023	79	4	18	101
2024	69	5	23	97
Total	2.734	144	447	3.325
%	82,2	4,3	13,4	100,0

*S'ha detectat una errada de registre de casos dels anys 2020, 2021 i 2022. Es presenten les dades actualitzades.

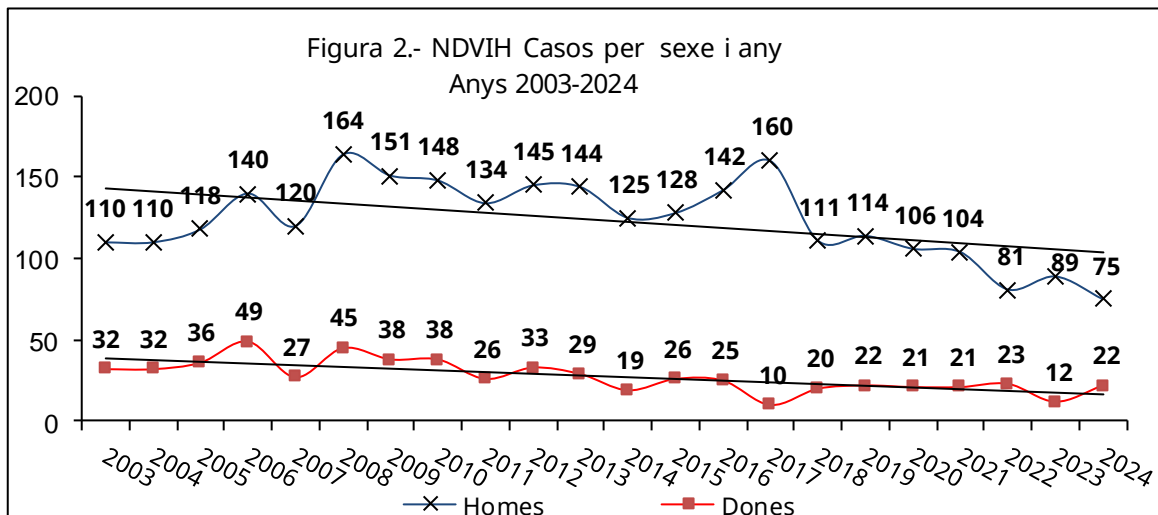
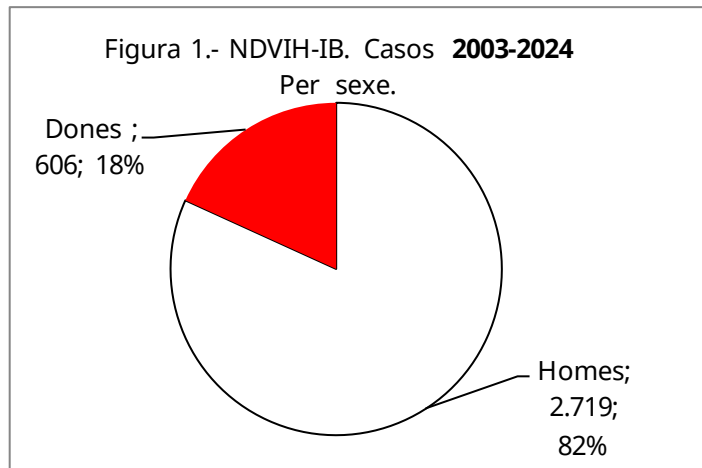
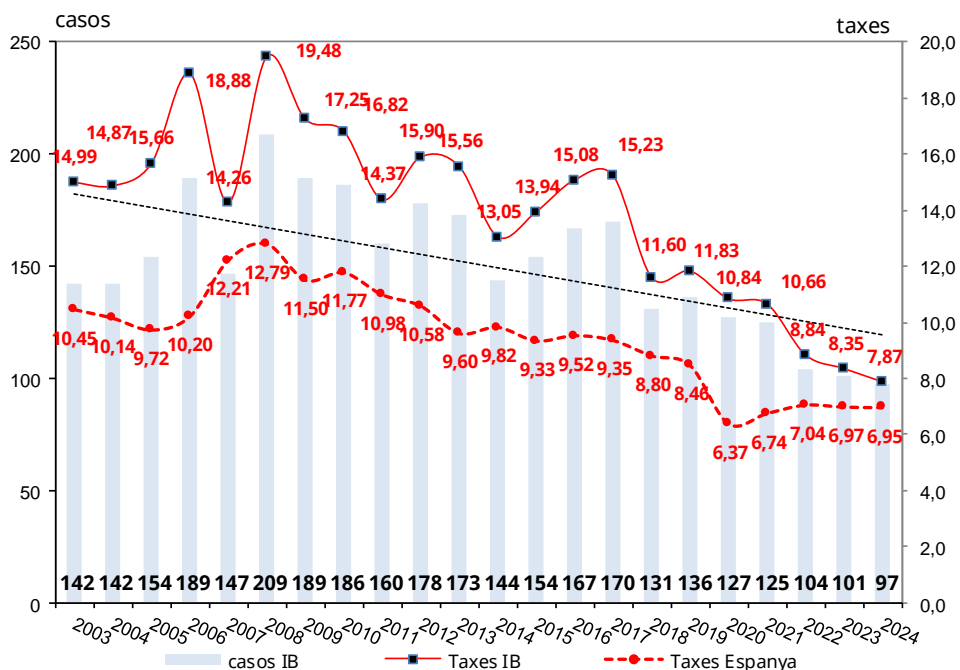


Figura 3.- NDVIH-Illes Balears (IB; casos, tendència i taxes) i Espanya
(taxes disponibles). Taxes (per 100.000). Anys 2003-2024





Taula 3.- NDVIH-IB per categories de transmissió i any. **Anys 2003-2024**

	hsh	udvp	hmr	htsx	desc	altres	total
2003	38	48	1	46	9		142
2004	36	32		70	4		142
2005	44	33		69	8		154
2006	58	37	2	85	7		189
2007	51	13	1	75	7		147
2008	92	25		85	7		209
2009	76	23		84	6		189
2010	80	20	2	79	4	1	186
2011	76	13		65	6		160
2012	73	11		91	3		178
2013	90	9		70	3	1	173
2014	92	4		43	5		144
2015	70	7		66	11		154
2016	101	8		54	4		167
2017	116	7		45	2		170
2018	73	7		46	5		131
2019	72	7		53	4		136
2020	66	1		50	10		127
2021	67	2		47	9		125
2022	50	5		35	14		104
2023	69	0	1	30	1		101
2024	50	2	1	42	2		97
Total	1.540	314	8	1.330	131	2	3.325
%	46,3	9,4	0,2	40,0	3,9	0,1	100,0

Figura 4.- NDVIH-IB. Dades des del 2003.
Homes. n=2.719 . Categories de transmissió.
Anys 2003-2024

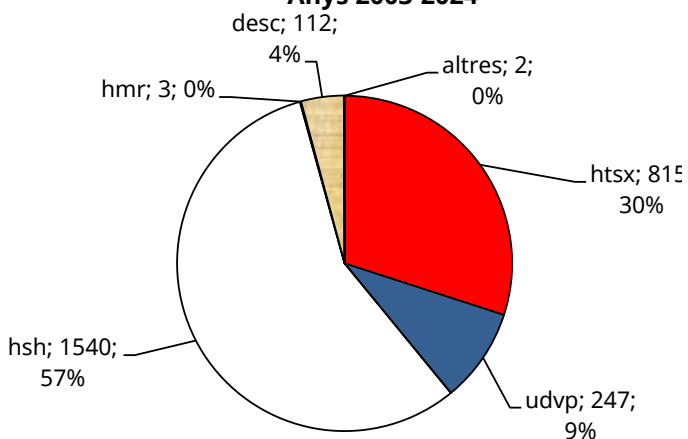
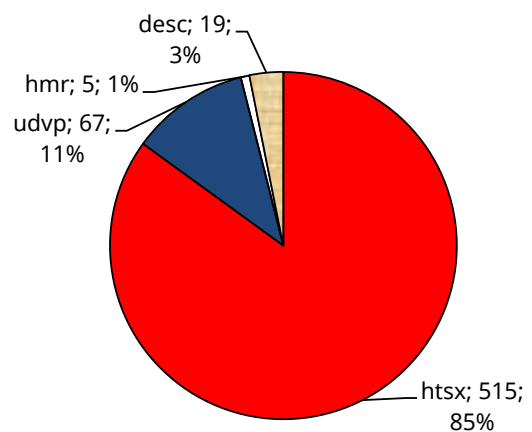


Figura 5.- NDVIH-IB. Dades des del 2003.
Dones. n=606. Categories de transmissió.
Anys 2003-2024





Taula 4.- NDVIH-IB. Categoria transmissió per illes. Anys 2003-2024

	Mallorca	Mallorca	Menorca	Menorca	Pitiüses	Pitiüses	Total	
	casos	%	casos	%	casos	%	casos	%
hsh	1.239	45,3	64	44,4	237	51,4	1.540	46,3
udvp	271	9,9	13	9,0	30	7,0	314	9,4
hmr	8	0,3	0	0,0	0	0,0	8	0,2
htsx	1.140	41,7	55	38,2	135	29,5	1.330	40,0
desc	75	2,7	12	8,3	44	11,9	131	3,9
altres	1	0,0	0	0,0	1	0,2	2	0,1
total	2.734	100,0	144	100,0	447	100,0	3.325	100,0

Taula 5.- NDVIH-IB. Edat i sexe. Anys 2003-2024

	Homes	%	Dones	%	Total	%
menors de 13	3	0,1	5	0,8	8	0,2
13 a 19	28	1,0	10	1,7	38	1,1
20 a 29	583	21,4	160	26,4	743	22,3
30 a 39	1.041	38,3	224	37,0	1.265	38,0
40 a 49	675	24,8	141	23,3	816	24,5
50 a 59	284	10,4	52	8,6	336	10,1
60 i més	105	3,9	14	2,3	119	3,6
	2.719	100,0	606	100,0	3.325	100,0

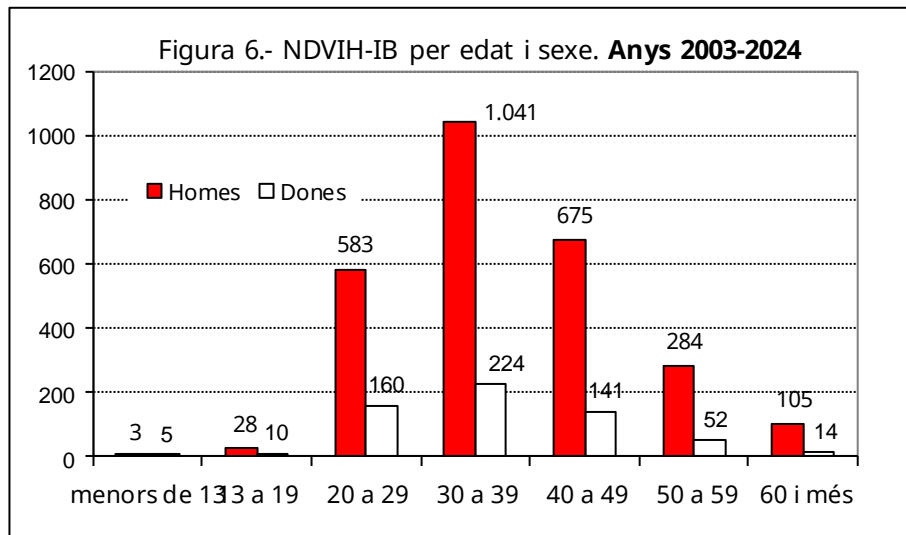




Figura 7.- NDVIH-IB.

Anys 2003-2024

CT htsx.

n=1.330

Distribució per edat.

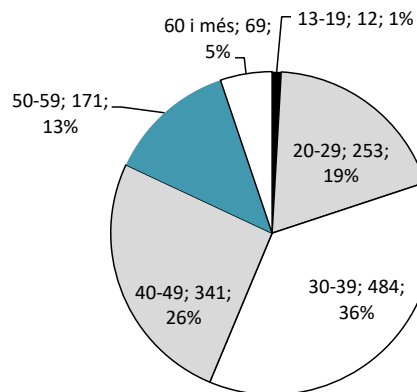


Figura 7a.- NDVIH-IB.

Anys 2003-2024

CT hsh.

n=1.540

Distribució per edat.

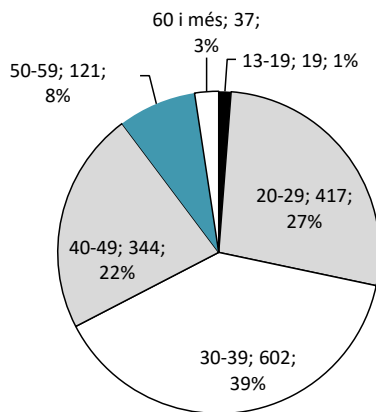


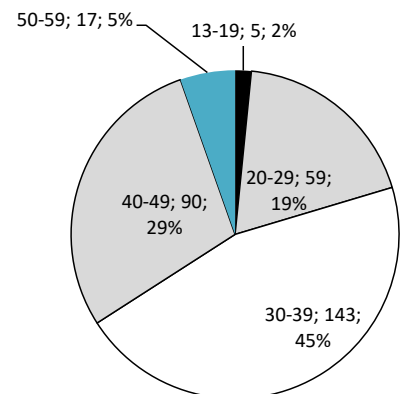
Figura 7b.- NDVIH-IB.

Anys 2003-2024

CT udvp.

n=314

Distribució per edat.



Taula 6.- NDVIH-IB. Grup d'edat per any de diagnòstic. **Anys 2003-2024**

	Menors de 13	De 13 a 19	De 20 a 29	De 30 a 39	De 40 a 49	De 50 a 59	De 60 i més	Total
2003	1	3	34	60	35	7	2	142
2004	0	0	31	62	27	13	9	142
2005	0	4	30	66	37	14	3	154
2006	2	3	52	67	43	16	6	189
2007	1	1	34	43	44	14	10	147
2008	0	4	54	76	56	17	2	209
2009	0	3	52	81	37	13	3	189
2010	2	0	44	76	46	14	4	186
2011	0	2	35	66	31	17	9	160
2012	0	1	34	83	36	16	8	178
2013	0	5	38	70	39	14	7	173
2014	0	1	37	58	31	14	3	144
2015	0	1	38	58	37	15	5	154
2016	0	1	36	60	52	15	3	167
2017	0	2	45	68	37	13	6	171
2018	0	1	25	48	32	20	5	131
2019	0	1	30	46	38	15	6	136
2020	0	1	21	39	38	22	6	127
2021	0	0	21	38	44	19	3	125
2022	0	1	18	30	33	14	8	104
2023	1	2	20	34	23	16	5	101
2024	1	1	14	36	21	18	6	97
Total	8	38	743	1.265	816	336	119	3.325
%	0,2	1,1	22,3	38,0	24,5	10,1	3,6	100,0



Figura 8.- NDVIH-IB Taxes per 100,000 per grups d'edat . Anys 2003-2024

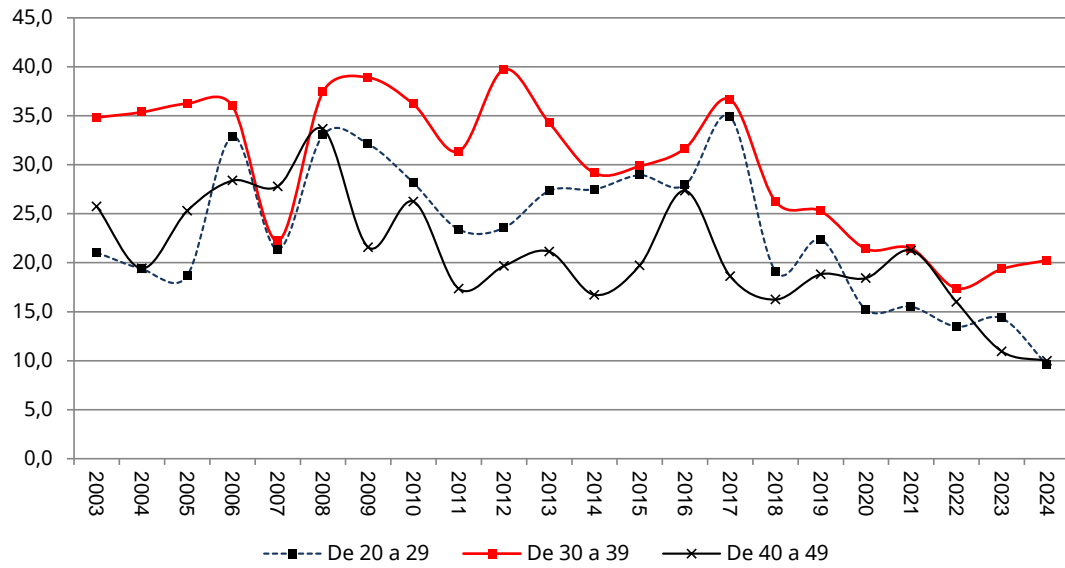


Figura 8A.- Homes. Taxes per 100.000 per grups d'edat. Anys 2003-2024

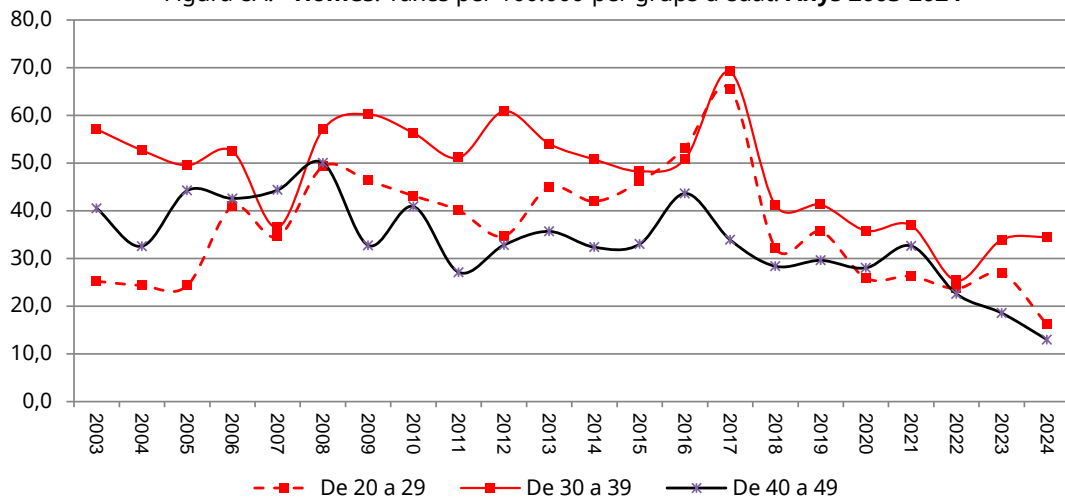
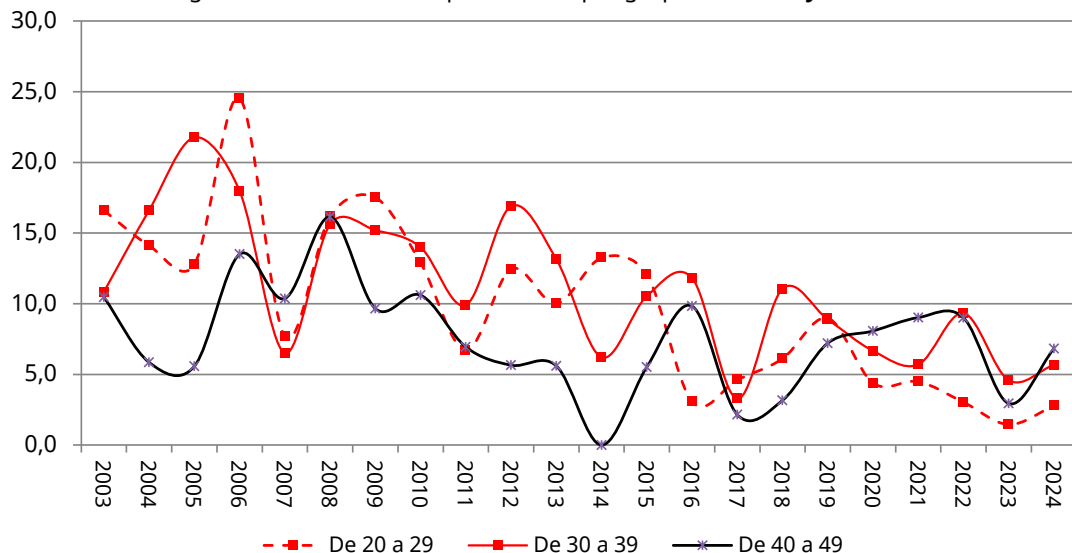
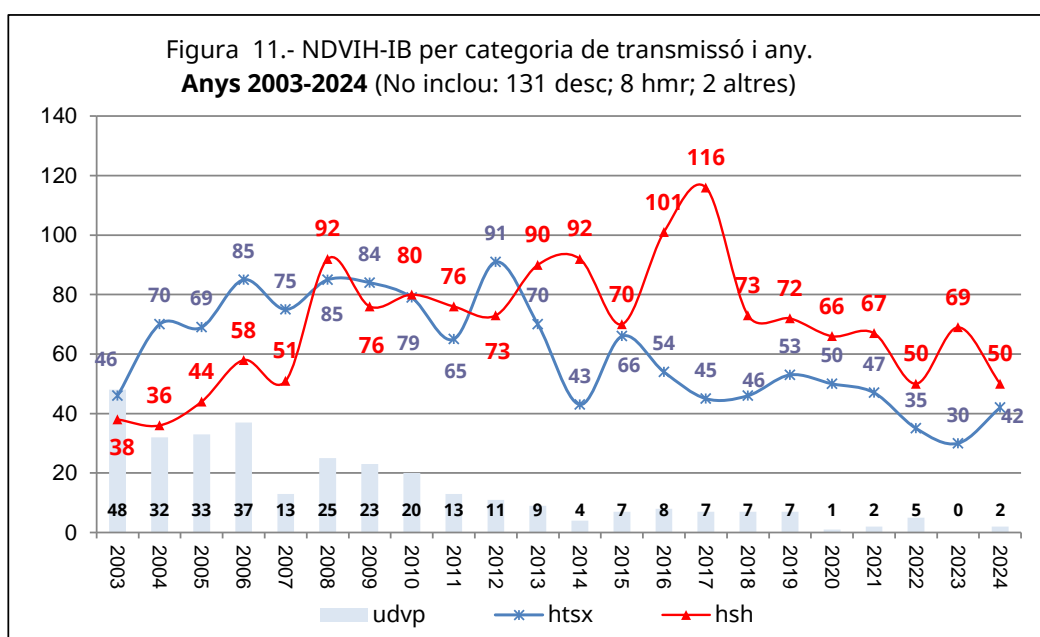
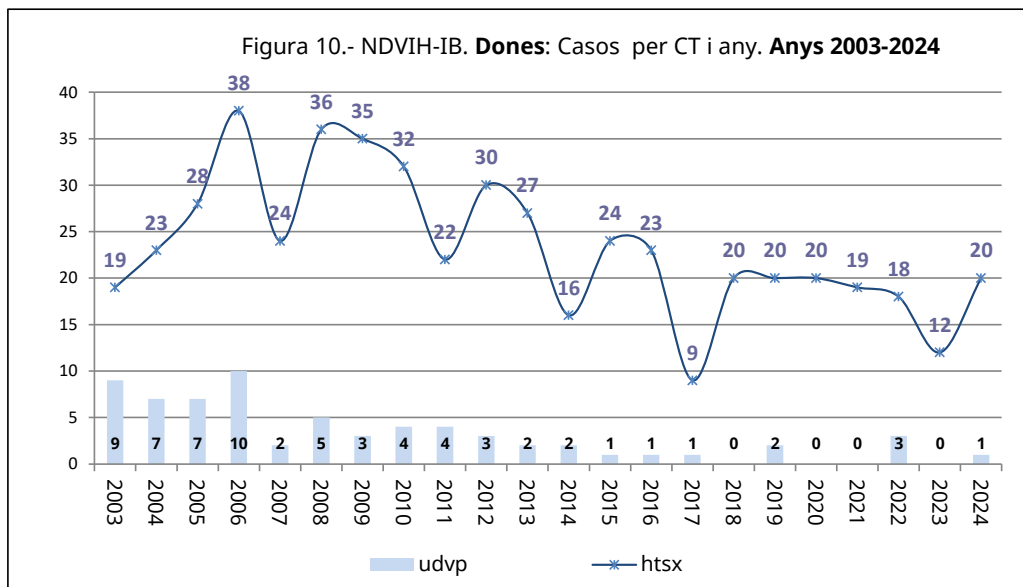
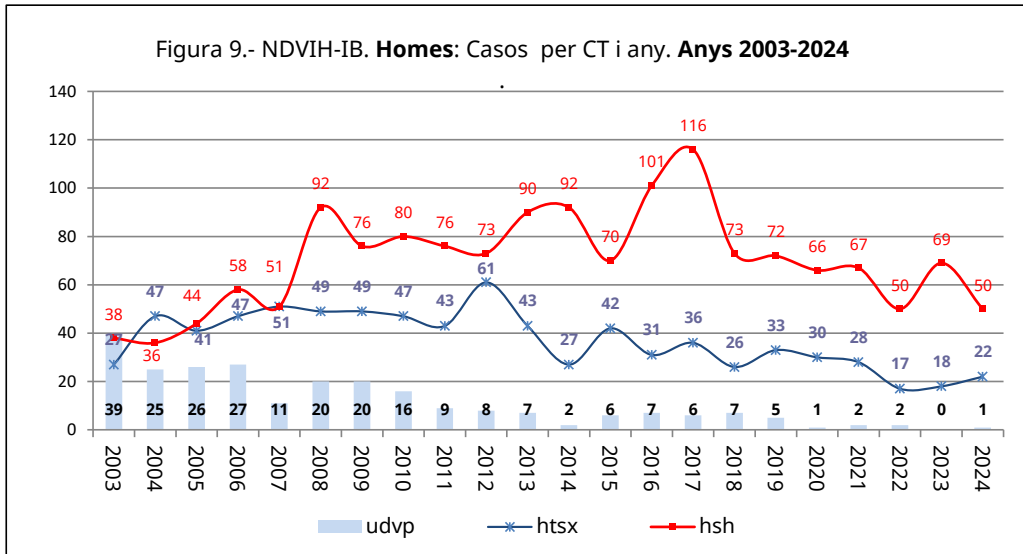


Figura 8B.- Dones. Taxes per 100.000 per grups d'edat. Anys 2003-2024

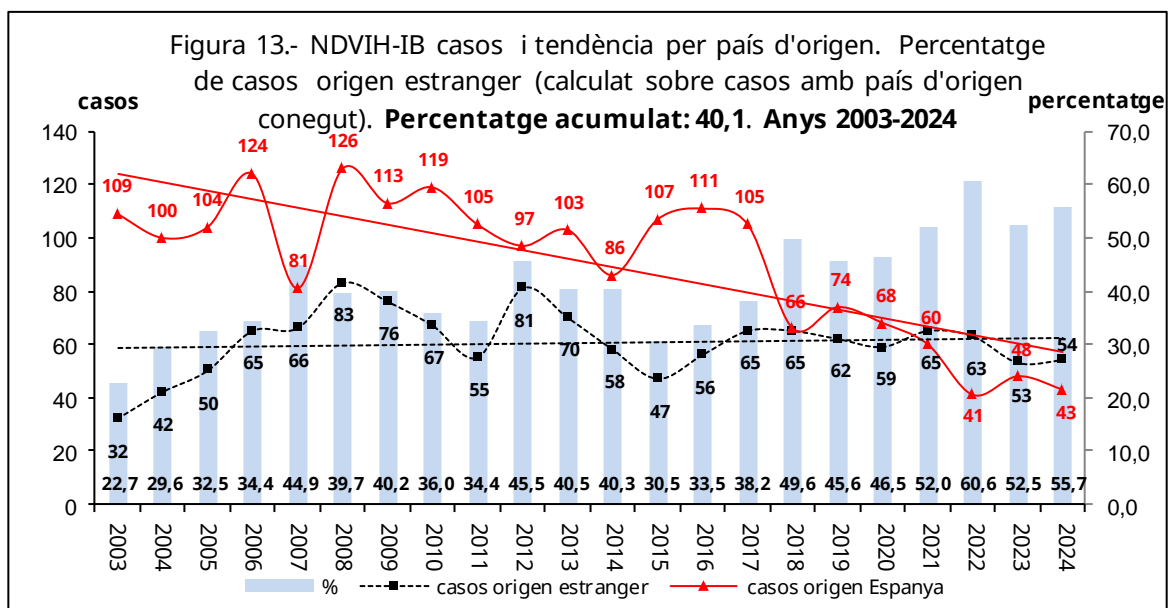
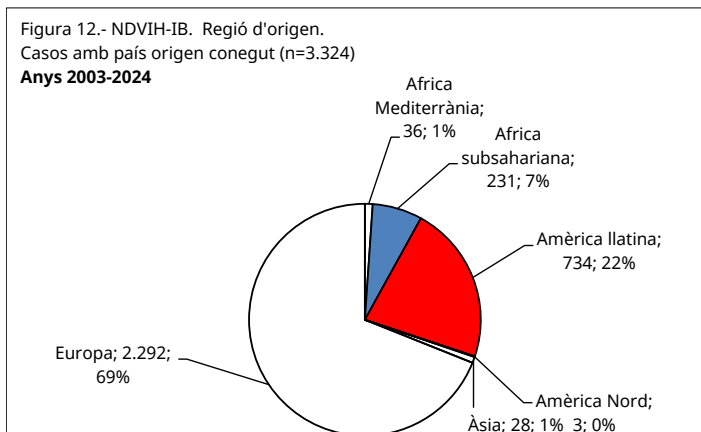






Taula 7.- NDVIH-IB. Distribució per país. Casos per país d'origen estranger (1.334 casos). No inclou casos amb país d'origen **Espanya (1.990)** o **desconegut (1)**. Anys 2003-2024

Colòmbia	162	Marruecos	36	Mejico	12	Costa de Marfil	4	Siria	3
Argentina	113	Reino Unido	31	Belgica	11	Gambia	4	Eslovenia	2
Nigeria	87	Paraguay	27	Países Bajos	11	Camerún	4	Guinea Bissau	2
Brasil	86	Francia	23	Ucrania	11	Pakistan	4	India	2
Alemania	79	Chile	22	Portugal	10	Costa Rica	3	Mozambique	2
Ecuador	77	R.Dominicana	24	Polonia	7	China	3	Benin	2
Venezuela	66	Bolivia	21	Ghana	7	Dinamarca	3	Suecia	2
Uruguay	43	Perú	20	Honduras	7	Estados Unidos	3	Zambia	2
Senegal	43	Rumania	20	Republica Checa	7	Grecia	3	Països amb 1 cas	33
Cuba	44	Guinea	16	Mali	6	Mauritania	3		
Italia	39	Bulgaria	14	Filipinas	6	Suïza	3		
Guinea Ec.	37	Rusia	14	Nicaragua	5	Tailandia	3		





Taula 8.- NDVIH-IB. Origen dels casos segons illa. Casos amb país d'origen conegut. Anys 2003-2023

	Mallorca	Menorca	Pitiüses	Mallorca	Menorca	Pitiüses	Total	Total
	casos	casos	casos	%	%	%	casos	%
Origen Espanya	1.665	85	240	60,9	59,0	53,7	1.990	59,9
Altres països	1.068	59	207	39,1	41,0	46,3	1.334	40,1
Total	2.733	144	447	100,0	100,0	100,0	3.269	100,0

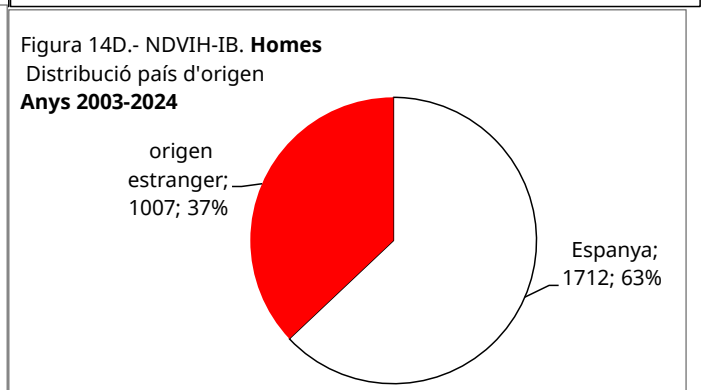
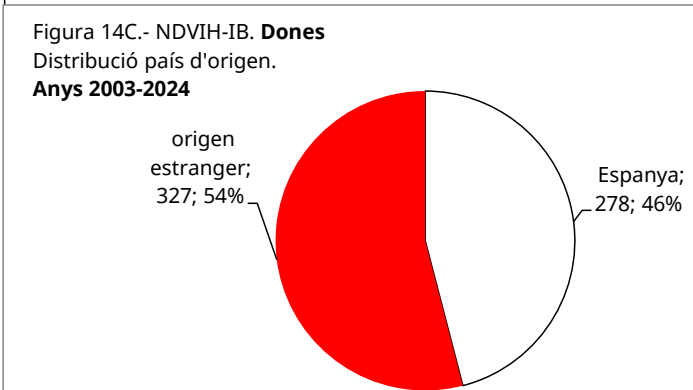
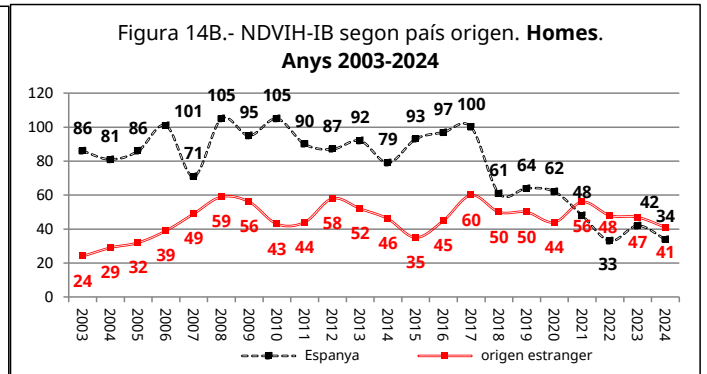
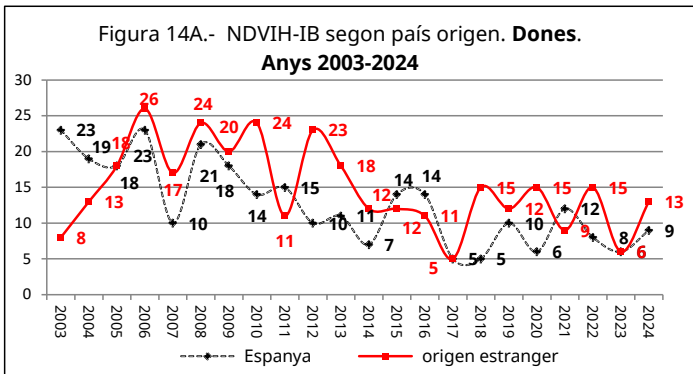


Figura 15A. Percentatge CT. Origen **Espanya**
(n=1.990). Anys 2003-2024

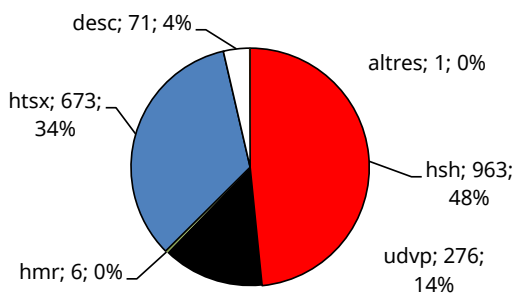


Figura 15B. Percentatge CT. Origen **Estranger**
(n=1.334). Anys 2003-2024

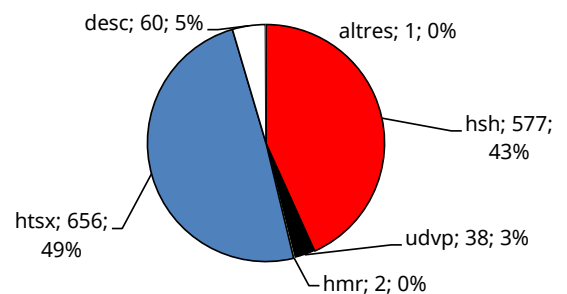




Figura 16A.- NDVIH-IB. **Dones:** País d'origen **Espanya (n=278)**. Distribució CT **Anys 2003-2024**

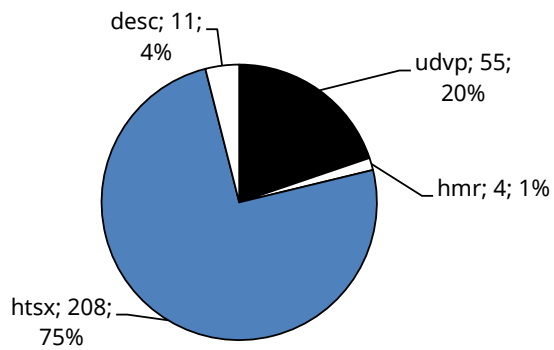


Figura 16B.- NDVIH-IB. **Dones:** País d'origen **estranger (n=327)**. Distribució CT. **Anys 2003-2024**

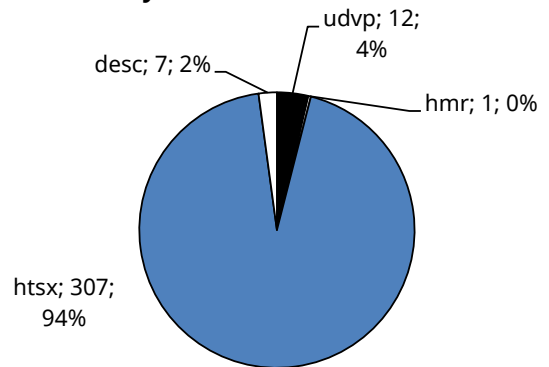


Figura 16C. NDVIH-IB. **Homes:** País d'origen **Espanya (n=1.712)**. Distribució CT. **Anys 2003-2024**

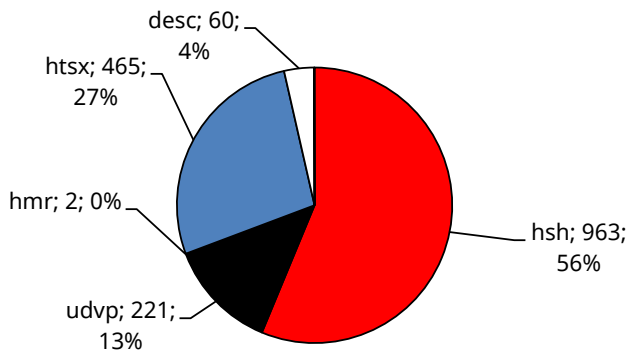


Figura 16D.- NDVIH-IB **Homes:** País d'origen **estranger (n=1007)**. Distribució CT. **Anys 2003-2024**

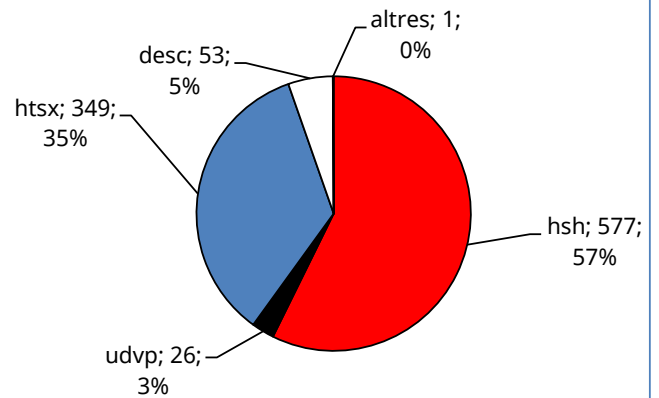




Figura 17A.- NDVIH-IB. Casos per any. Origen **Espanya**.
Evolució principals CT. Anys 2003-2024

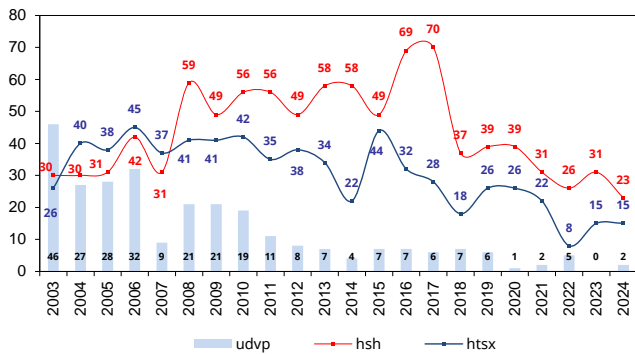


Figura 17B.- NDVIH-IB. Casos per any. Origen **estranger**.
Evolució principals CT. Anys 2003-2024

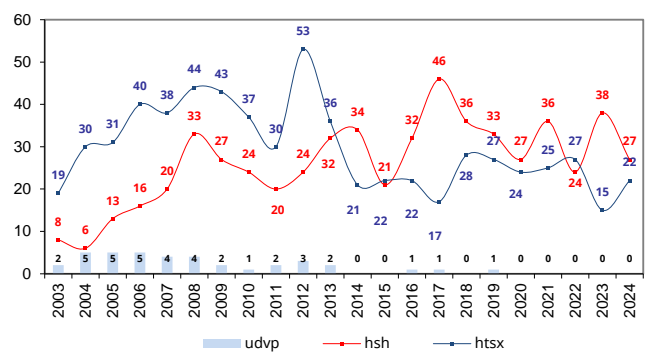


Figura 18A.- NDVIH-IB. **Homes**.
Origen **Espanya**. CT. Casos. Anys 2003-2024

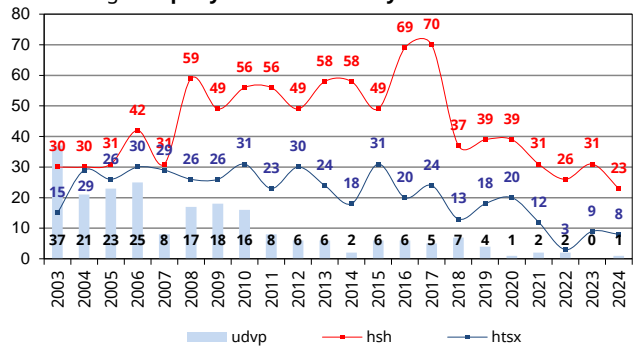


Figura 18B.- NDVIH-IB. **Homes**.
Origen **estranger**. CT. Casos. Anys 2003-2024

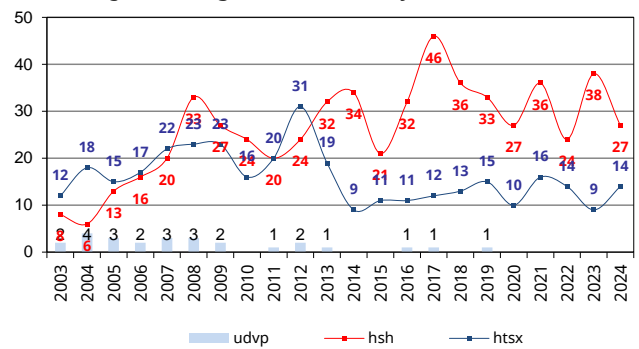


Figura 18C.- NDVIH-IB. **Dones**.
Origen **Espanya**. CT. Casos. Anys 2003-2024

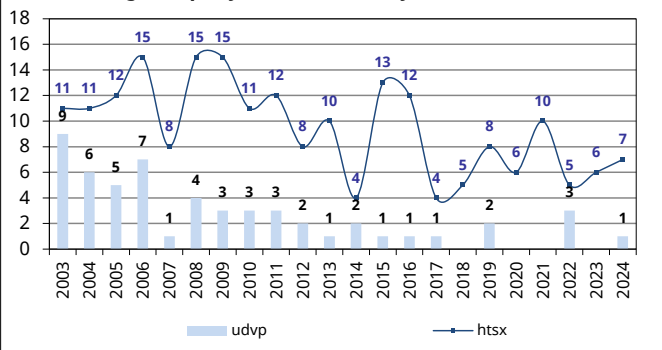
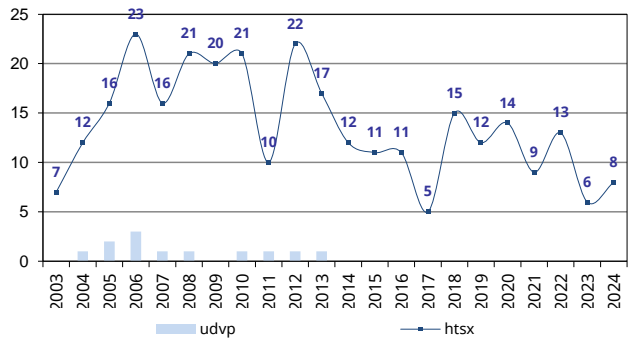


Figura 18D.- NDVIH-IB. **Dones**.
Origen **estranger**. CT. Casos. Anys 2003-2024





Taula 9. Illa de residència dels casos Amèrica Llatina i Àfrica Subsahariana. Anys 2003-2024				
	A.Llatina	A.Llatina	A.Subsahariana	A.Subsahariana
	casos	%	casos	%
Mallorca	582	79,3	214	92,6
Menorca	39	5,3	12	5,2
Pitiüses	113	15,4	5	2,2
Total	734	100,0	231	100,0

Figura 19A.- NDVIH-IB. Origen: **Àfrica Subsahariana (n=231)**. CT Anys 2003-2024

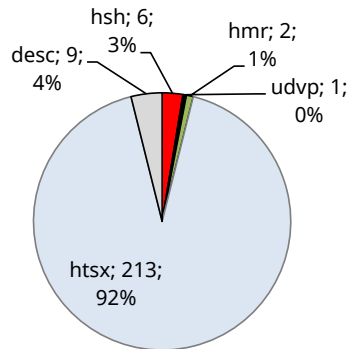


Figura 19B.- NDVIH-IB. Origen: **Amèrica Llatina (n=734)**. CT. Anys 2003-2024

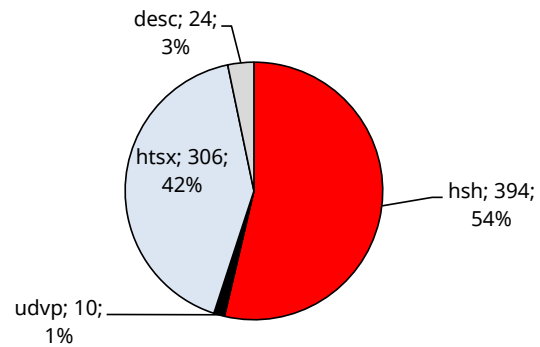


Figura 20A.- NDVIH-IB. Illes Balears. Evolució casos origen **Àfrica subsahariana i Amèrica Llatina**. Anys 2003-2024

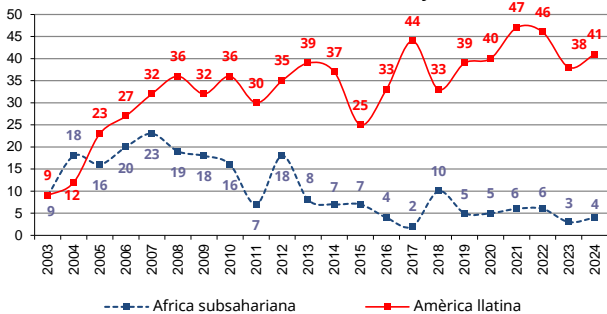


Figura 20B.- NDVIH-IB. Illes Balears. Evolució casos origen **Àfrica subsahariana per sexe**. Anys 2003-2024

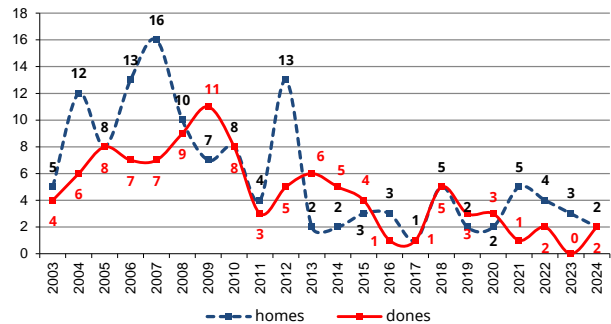
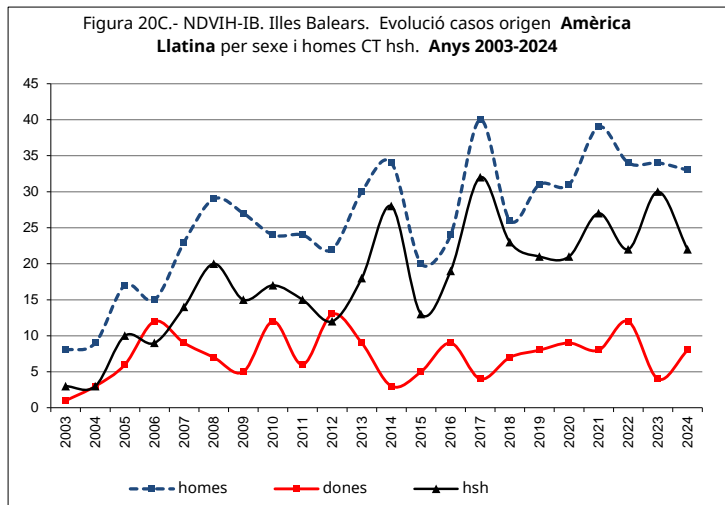


Figura 20C.- NDVIH-IB. Illes Balears. Evolució casos origen **Amèrica Llatina per sexe i homes CT hsh**. Anys 2003-2024





Nota: Els càlculs per les taules i gràfiques sobre DT i IR s'han fet amb els CASOS NO PEDIÀTRICS I AMB INFORMACIÓ SOBRE CD4 CONEGUDA (n=3.242). De cap variable utilitzada (CT, país, etc.) s'inclouen casos amb resposta no coneguda. Casos acumulats des del 2003.

Figura 21- ND-VIH-IB. Casos no pediàtrics segons INFORMACIÓ SOBRE CD4. Anys 2003-2024

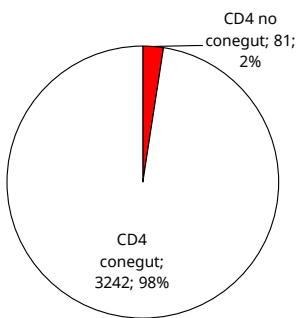
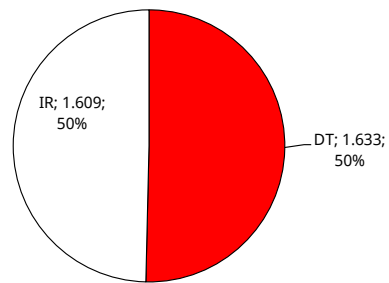


Figura 22.- NDVIH-IB. Distribució DT-IR. Anys 2003-2024



Taula 10.- NDVIH-IB. DT i IR per grups d'edat. Dades des del 2003. Anys 2003-2024

	DT	IR	Total	DT	IR	Total
13 a 19	11	27	38	28,9	71,1	100,0
20 a 29	267	459	726	36,8	63,2	100,0
30 a 39	615	626	1241	49,6	50,4	100,0
40 a 49	455	338	793	57,4	42,6	100,0
50 a 59	199	128	327	60,9	39,1	100,0
60 i més	86	31	117	73,5	26,5	100,0
total	1.633	1.609	3.242	50,3	49,7	100,0



Figura 23A.- NDVIH-IB. DT i IR per **Sexe**.

Anys 2003-2024

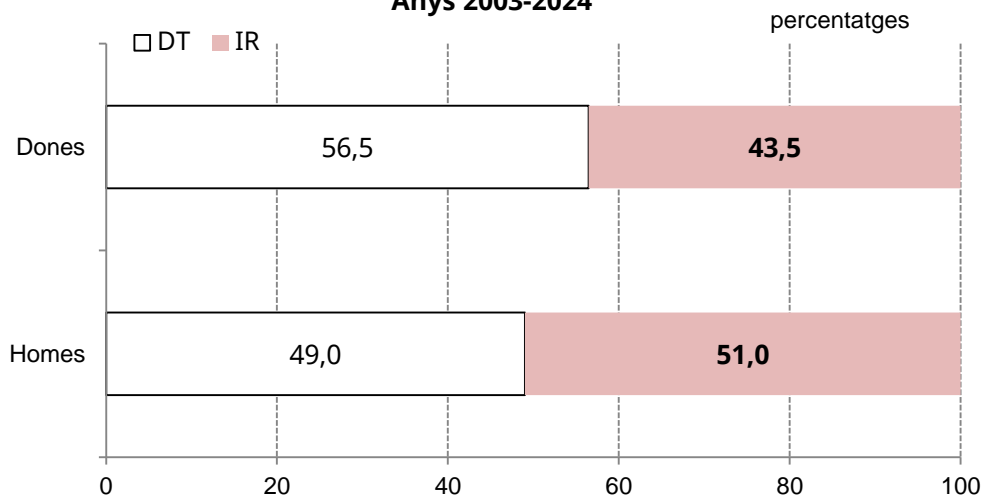


Figura 23B.- ND-VIHIB. DT i IR per **Categ.transmissió**

Anys 2003-2024

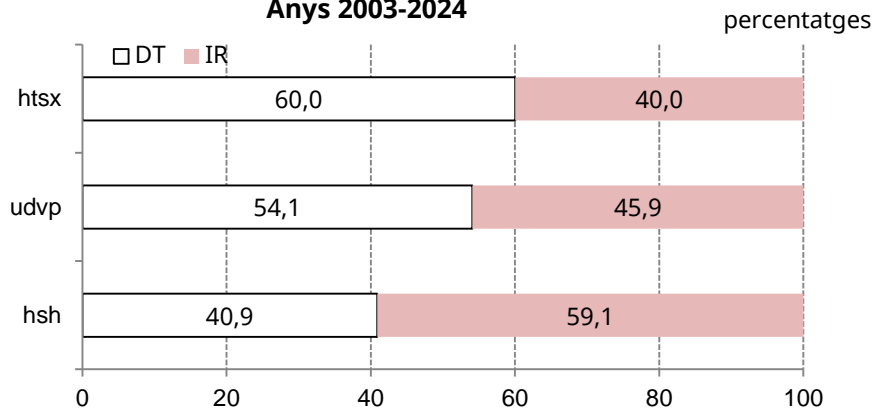


Figura 23C.- NDVIH-IB. DT i IR per **illa de residència**.

Anys 2003-2024

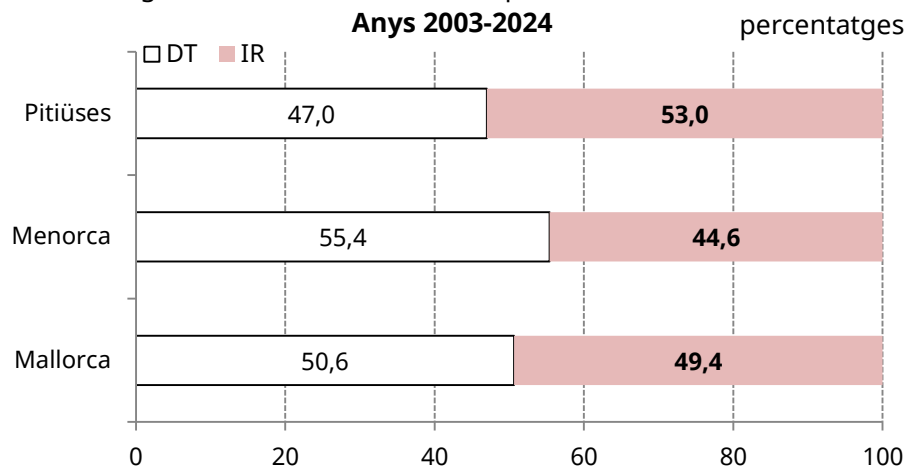




Figura 23D.- NDVIH-IB. DT i IR per país d'origen.

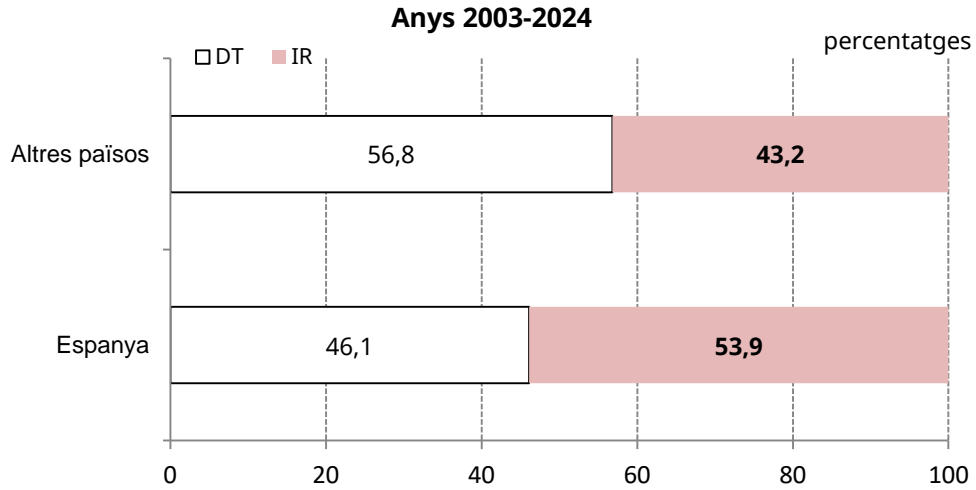
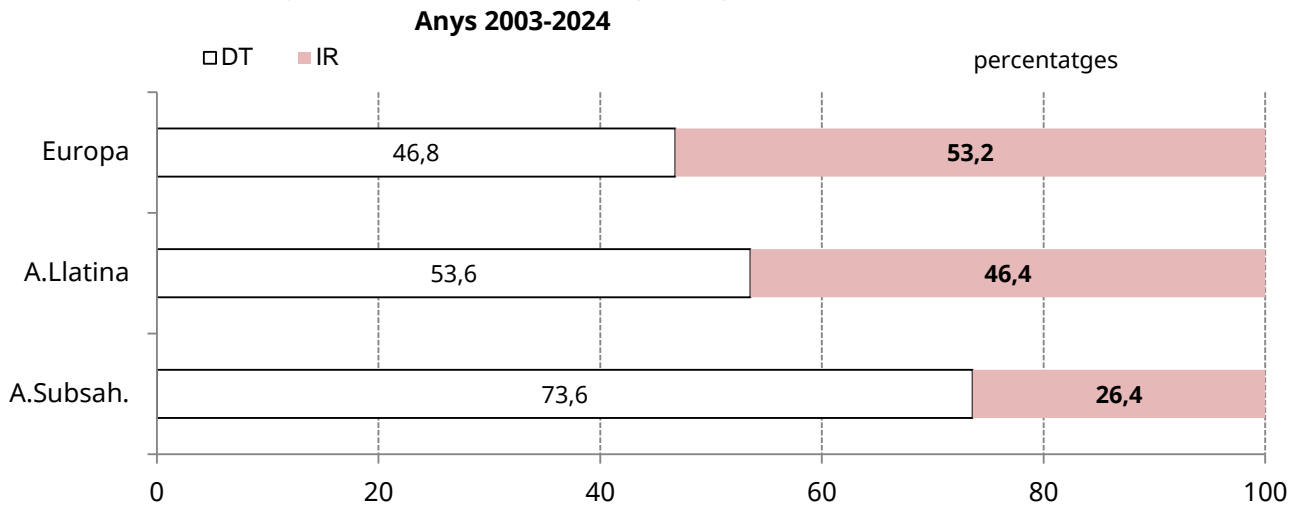
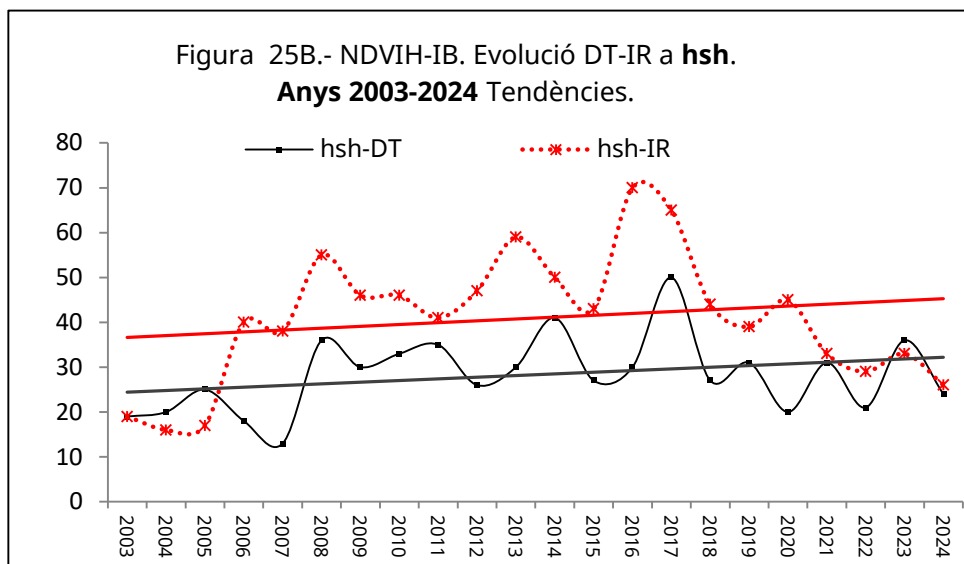
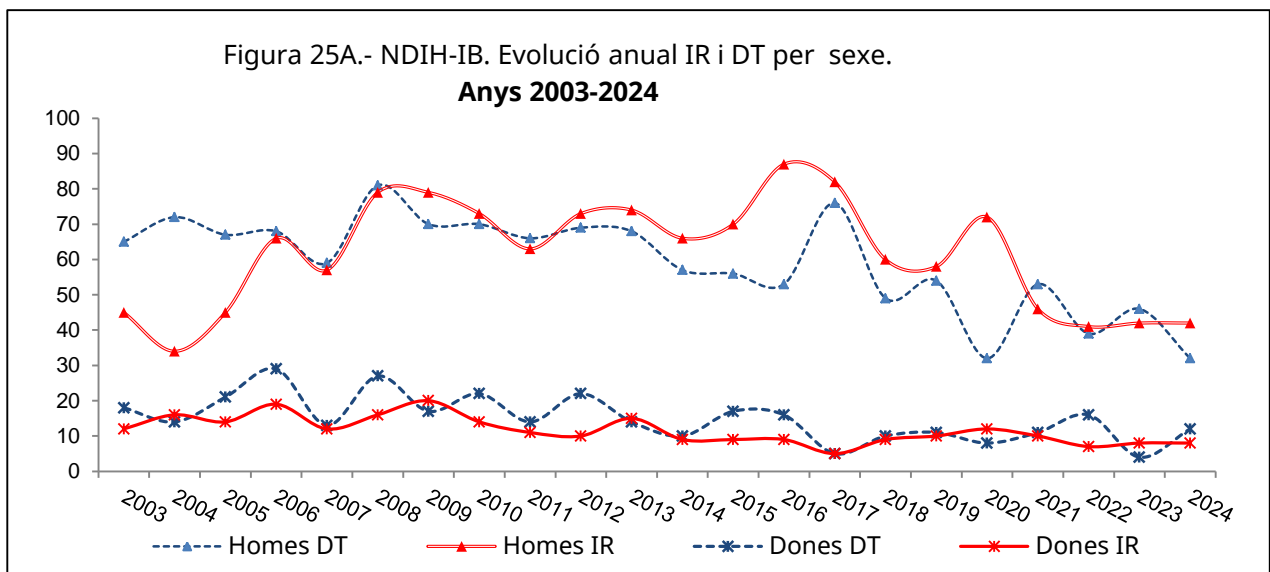
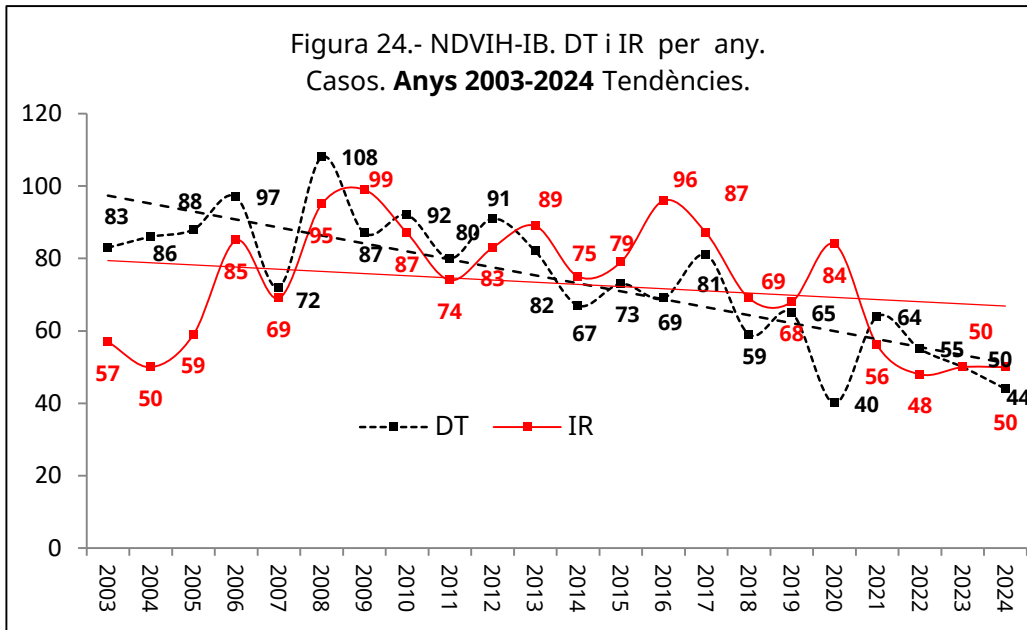
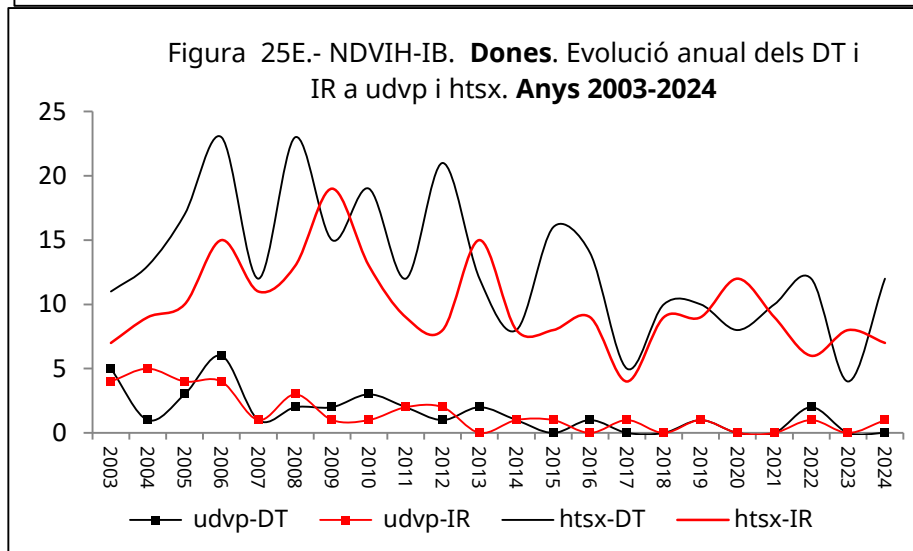
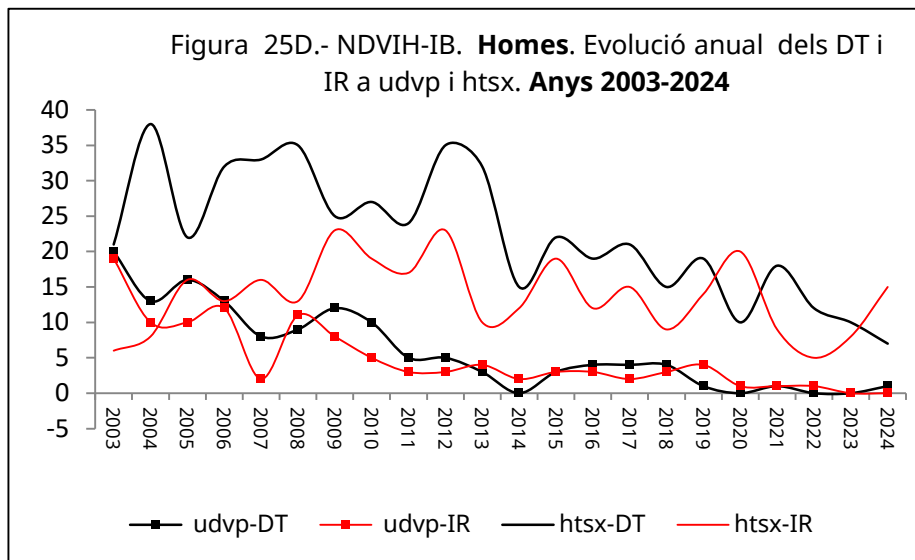
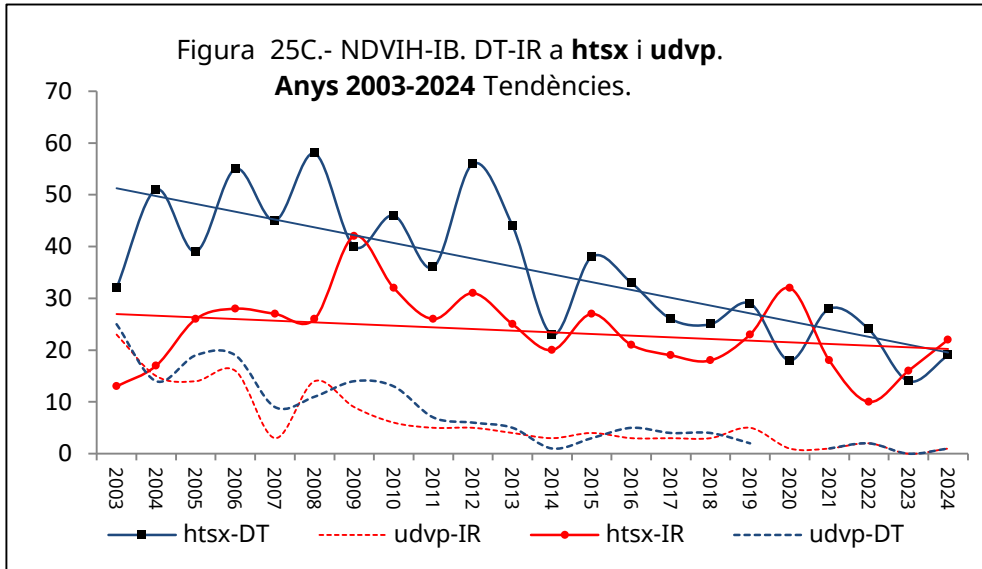
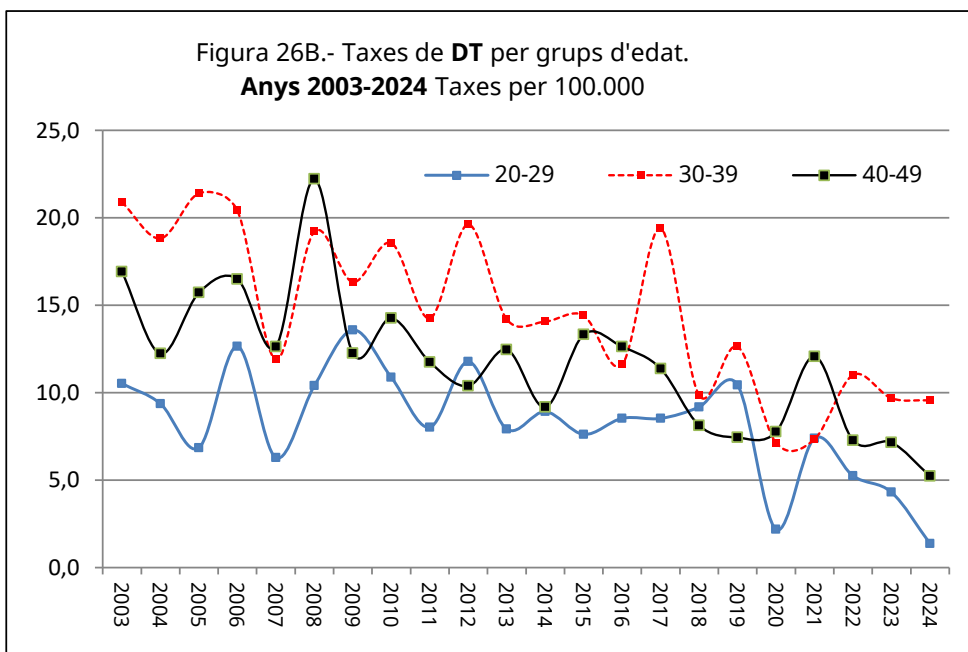
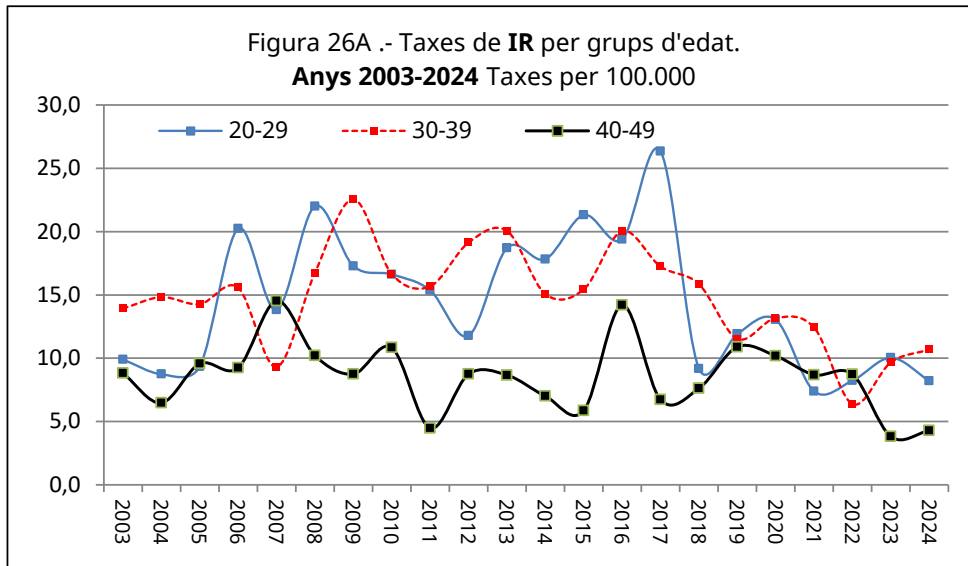
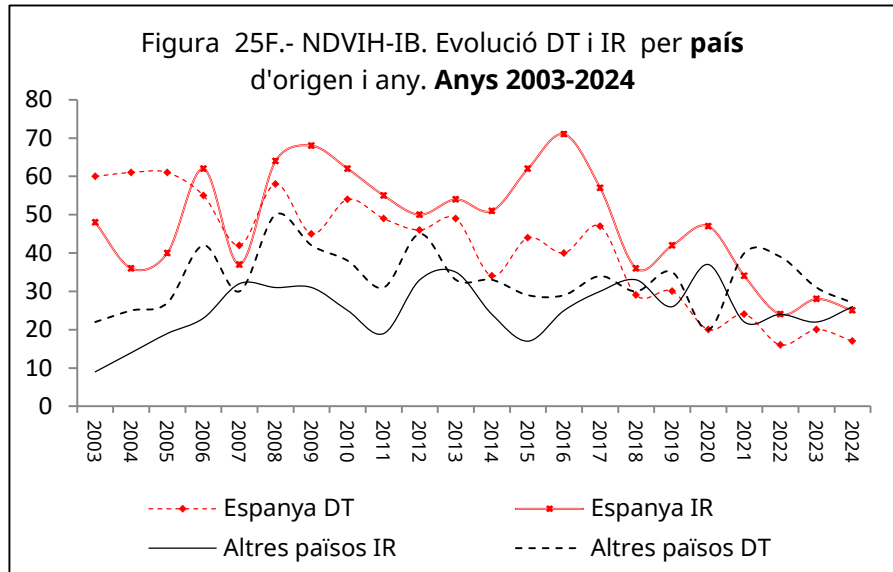


Figura 23E.- NDVIH-IB. DT i IR per Regió.









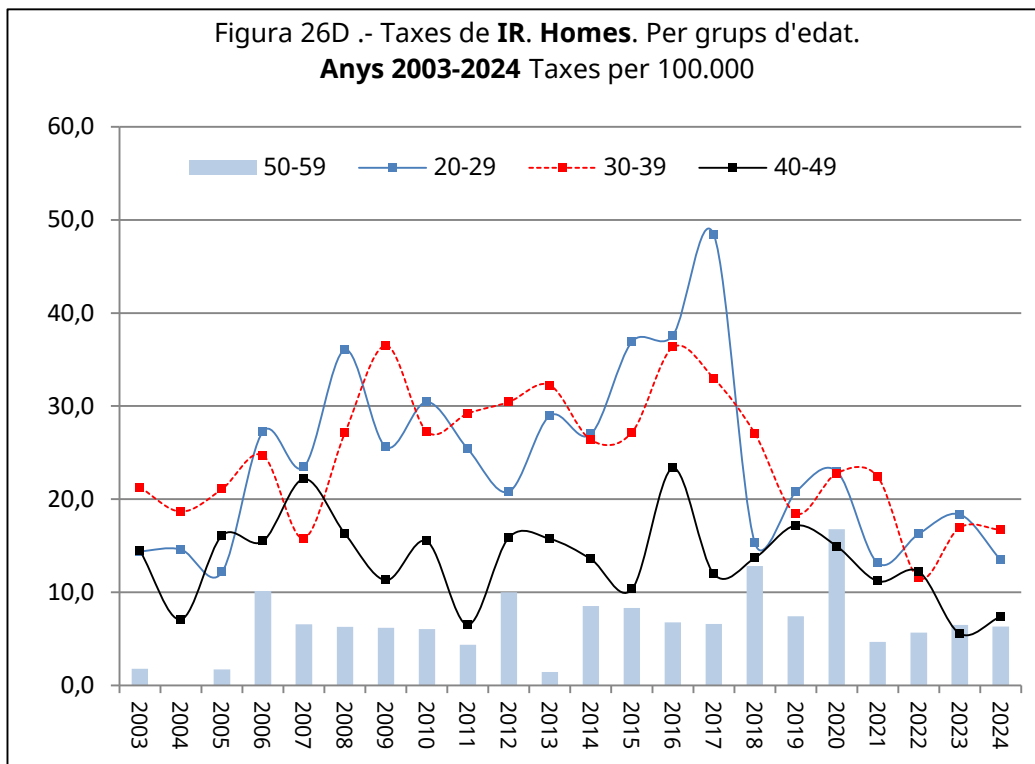
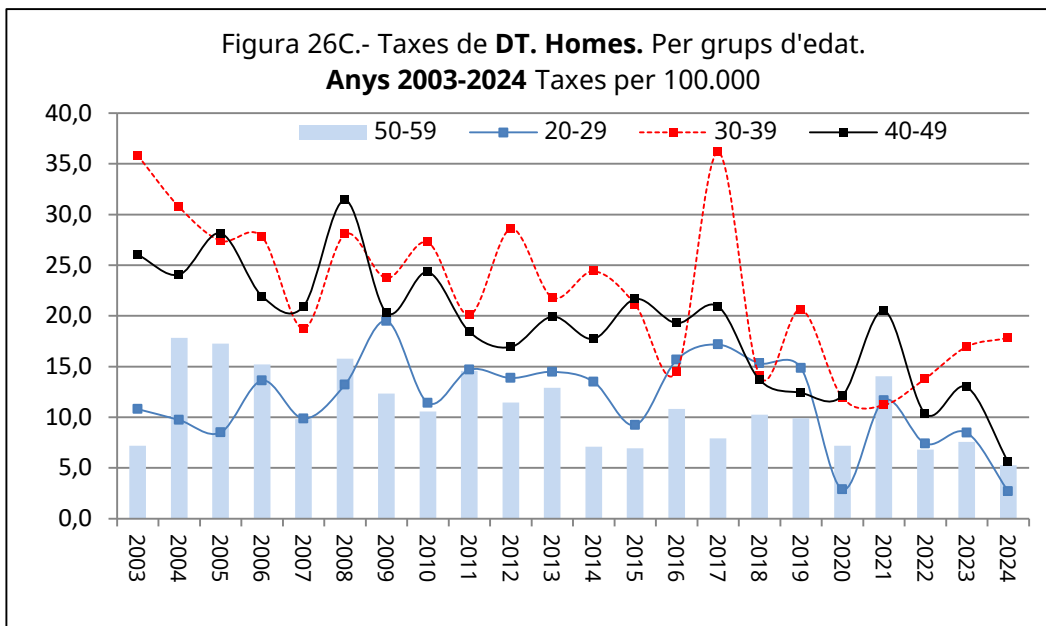




Figura 26E.- Taxes de **DT. Dones**. Per grups d'edat.
Anys 2003-2024 Taxes per 100.000

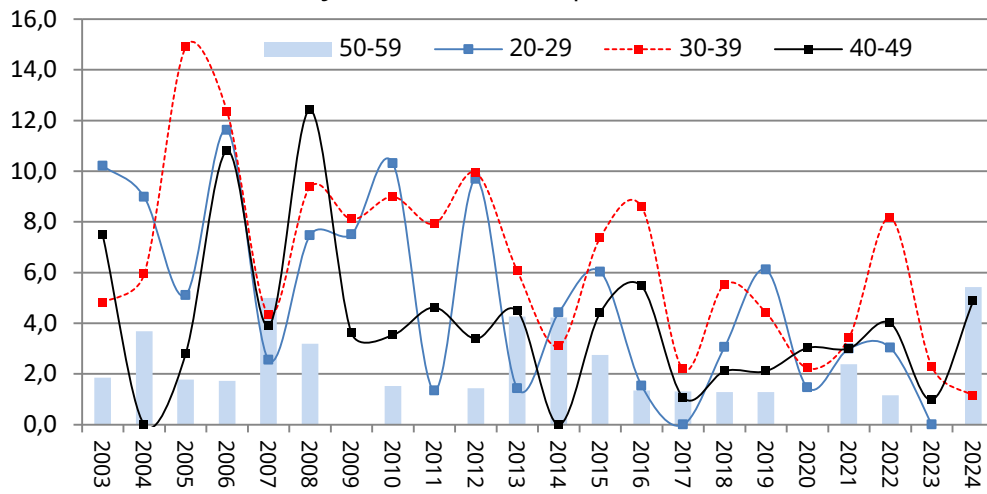
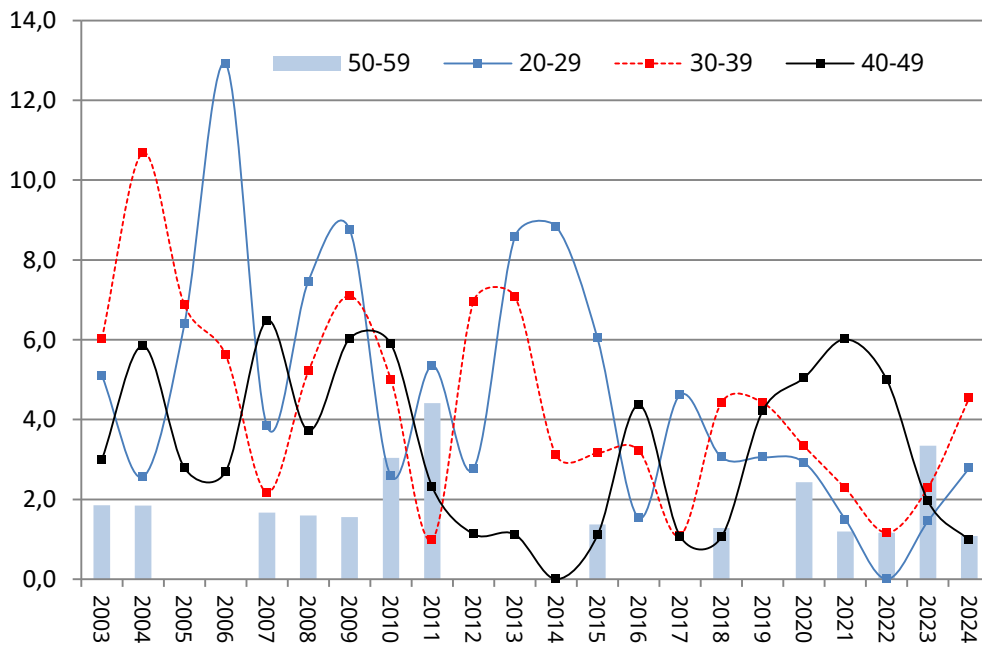
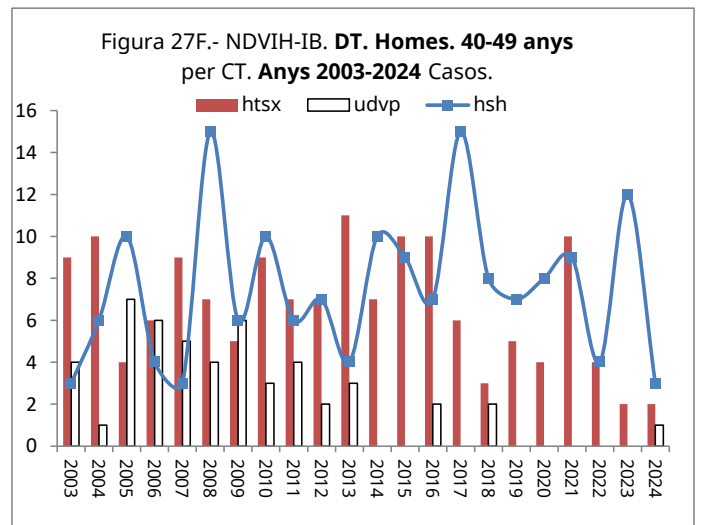
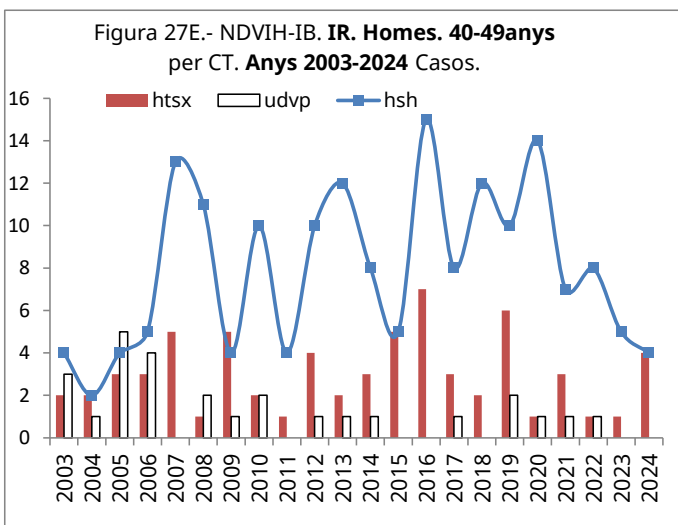
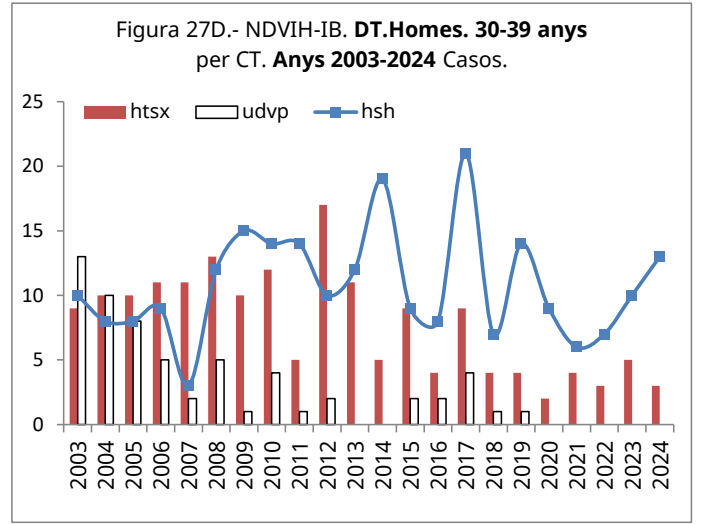
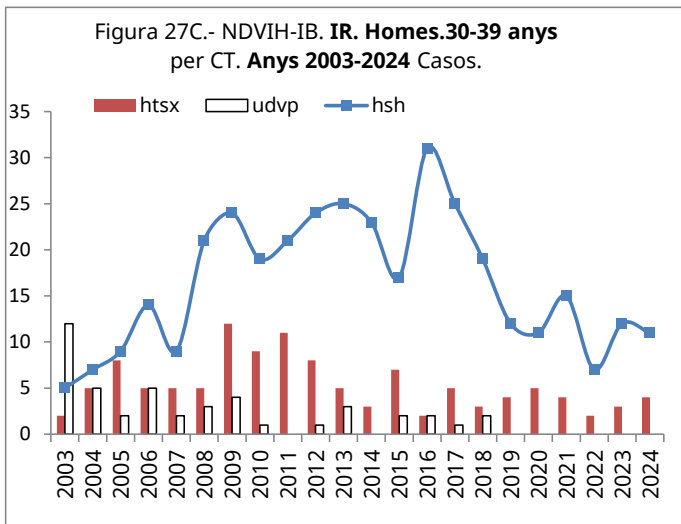
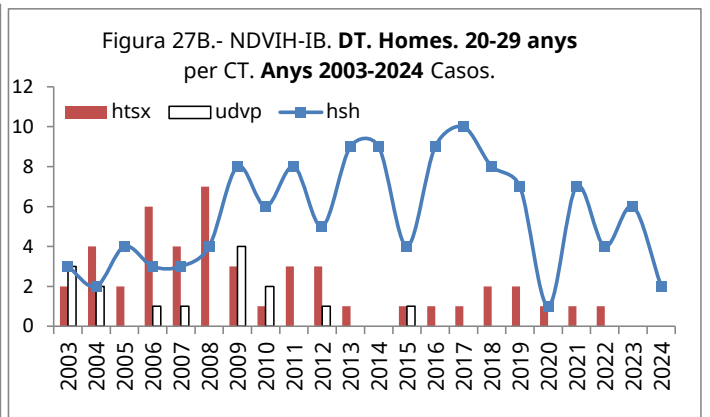
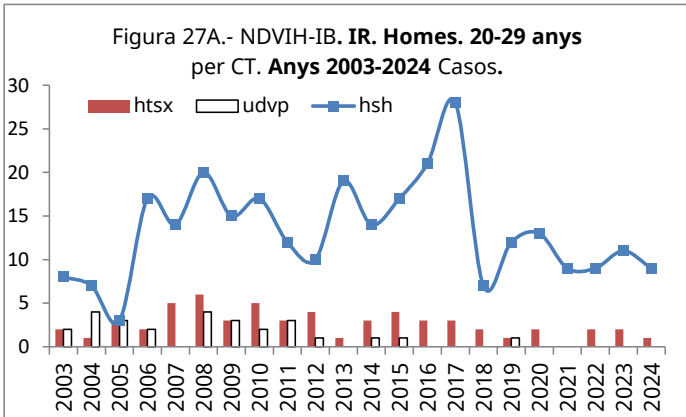


Figura 26F.- Taxes de **IR. Dones**. Per grups d'edat.
Anys 2003-2024 Taxes per 100.000





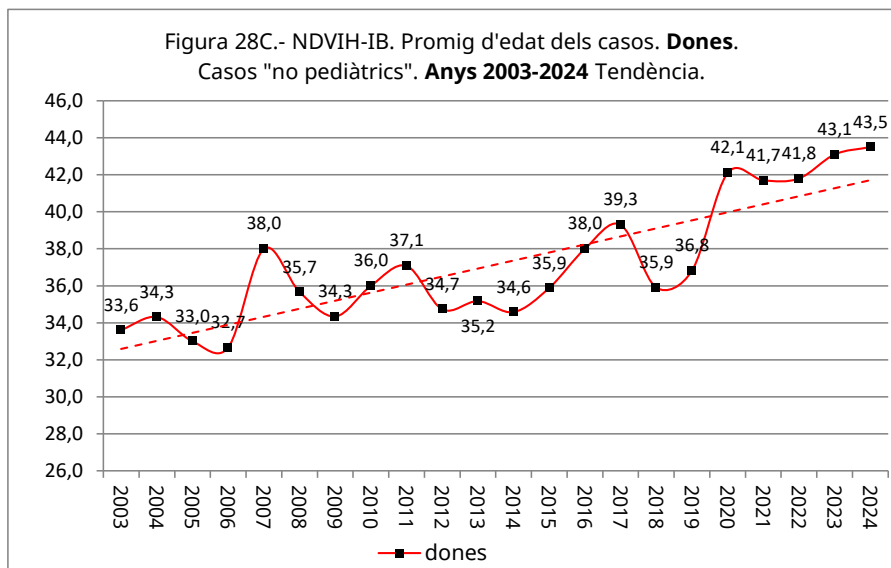
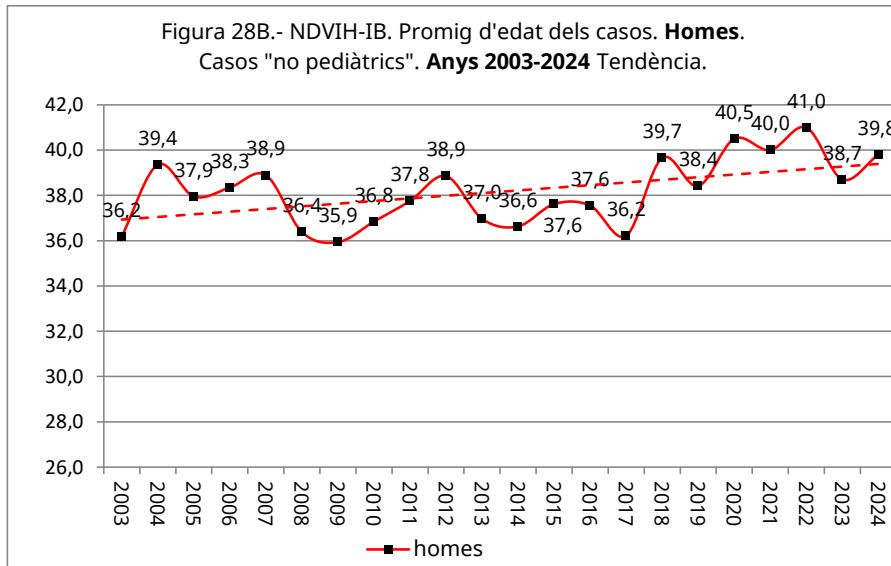
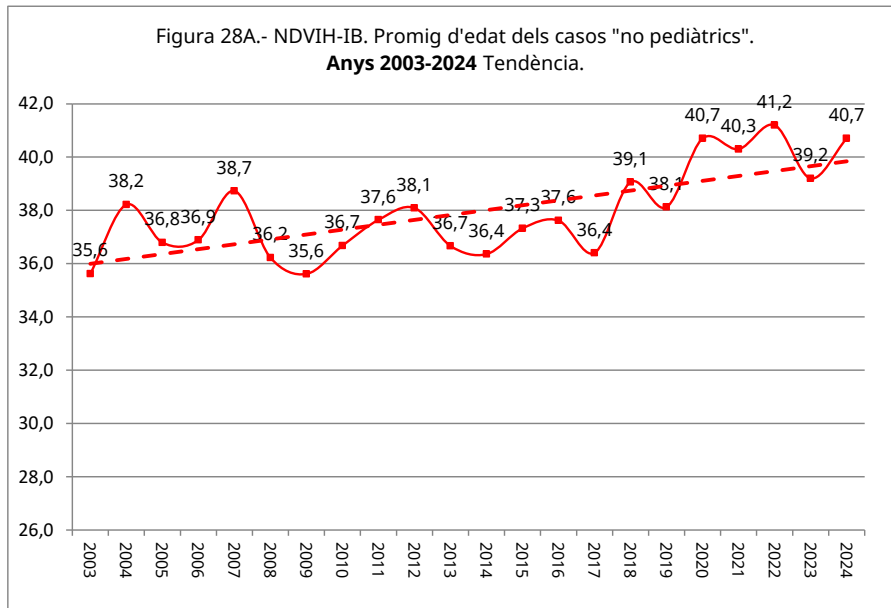




Figura 29A.- NDVIH-IB. Promig d'edat dels casos. CT htsx.
Casos "no pediàtrics". Anys 2003-2024

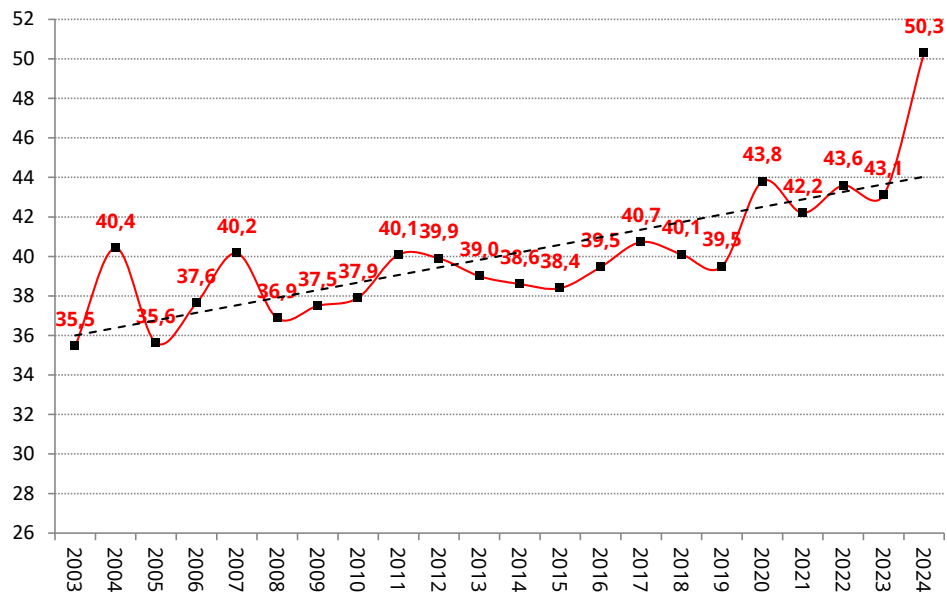


Figura 29B.- NDVIH-IB. Promig d'edat dels casos. CT udvp.
Casos "no pediàtrics". Anys 2003-2024

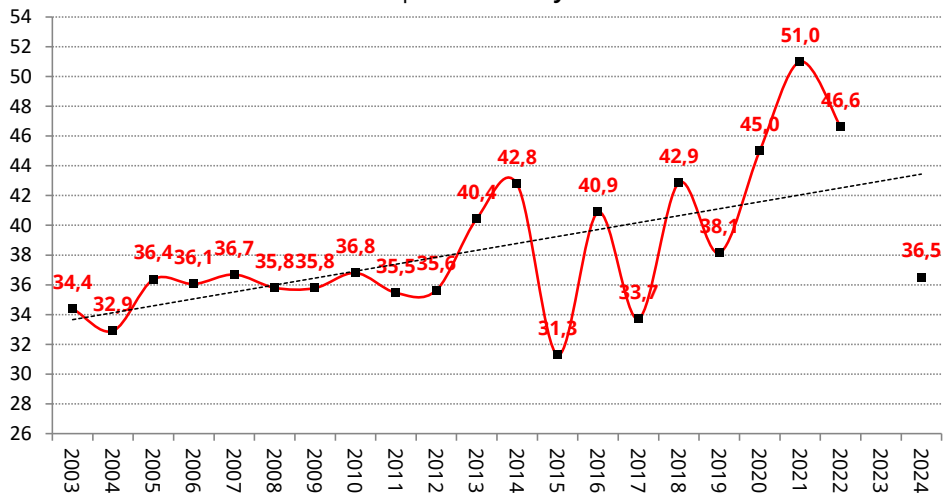


Figura 29C.- NDVIH-IB. Promig d'edat dels casos. CT hsh.
Casos "no pediàtrics". Anys 2003-2024

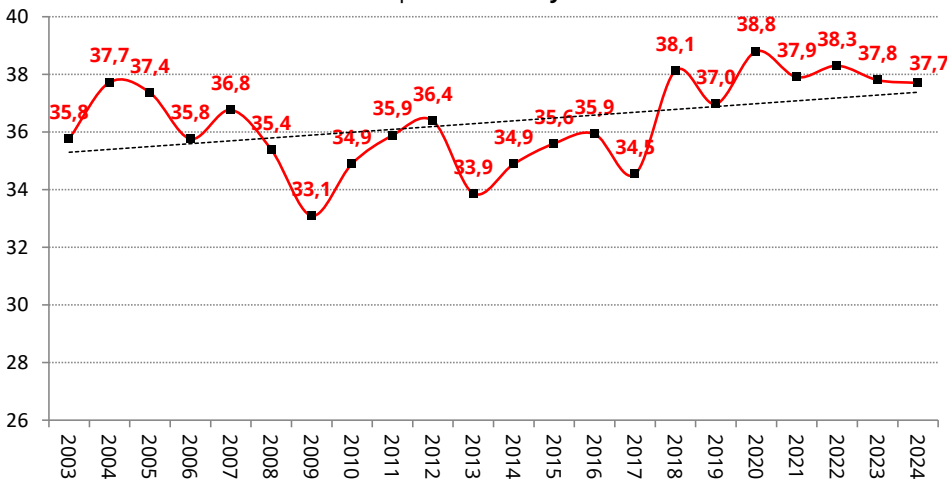




Figura 30A.- NDVIH-IB. Promig d'edat dels casos.
Homes htsx. Casos "no pediàtrics". Anys 2003-2024

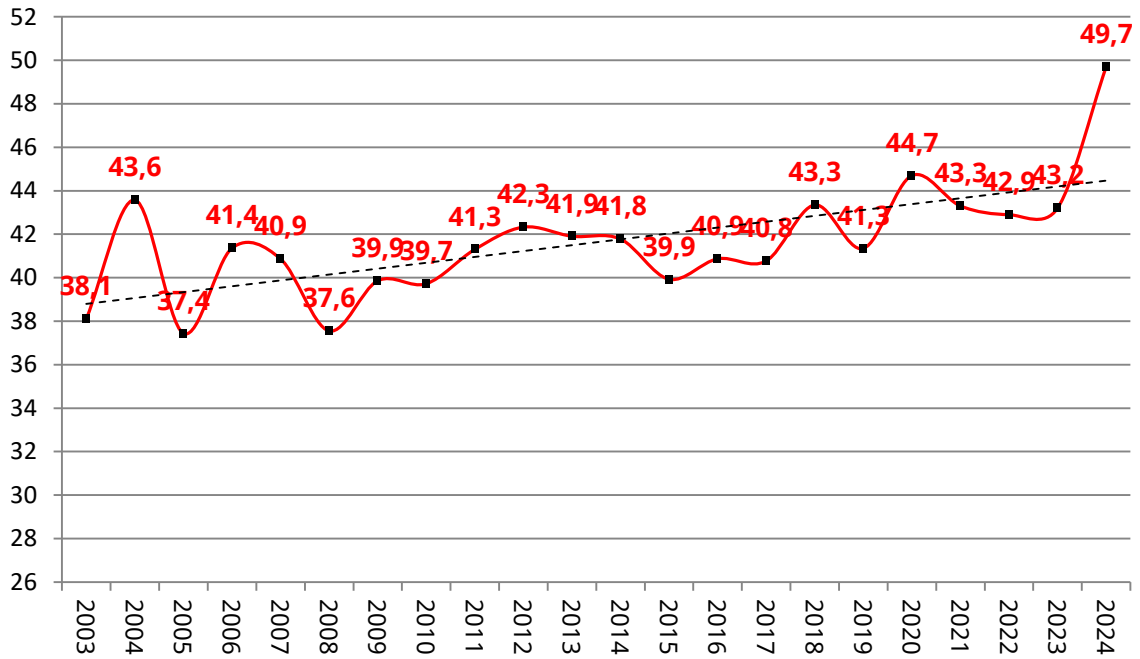


Figura 30B.- NDVIH-IB. Promig d'edat dels casos.
Homes udvp. Casos "no pediàtrics". Anys 2003-2024

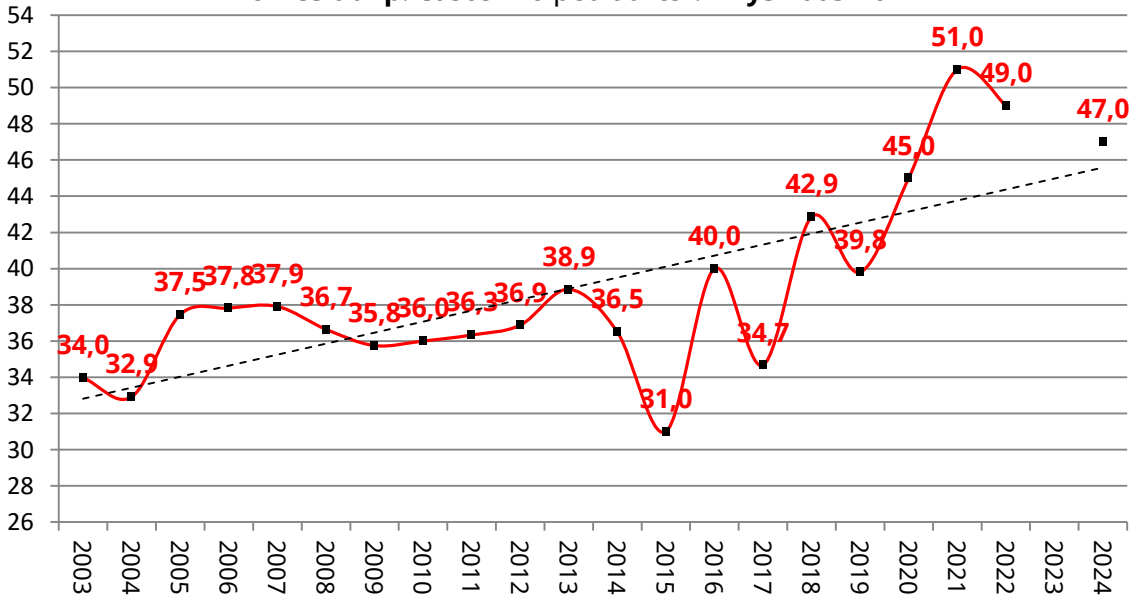




Figura 30C.- NDVIH-IB. Promig d'edat dels casos.
Dones htsx. Casos "no pediàtrics". Anys 2003-2024

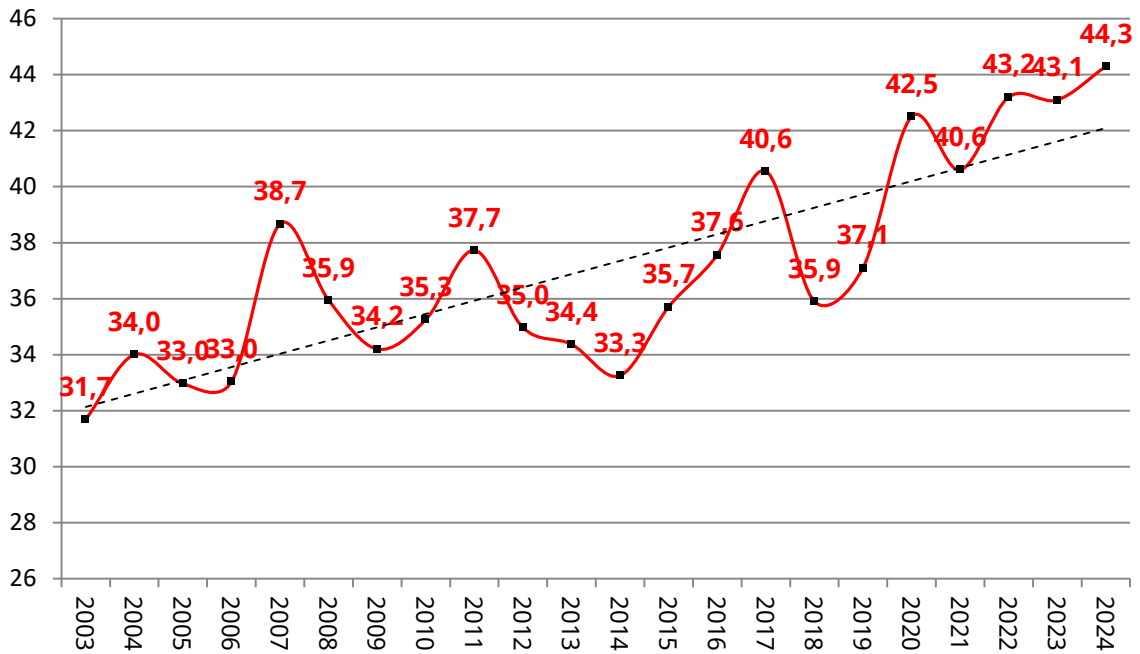


Figura 30D.- NDVIH-IB. Promig d'edat dels casos.
Dones udvp. Casos "no pediàtrics". Anys 2003-2024

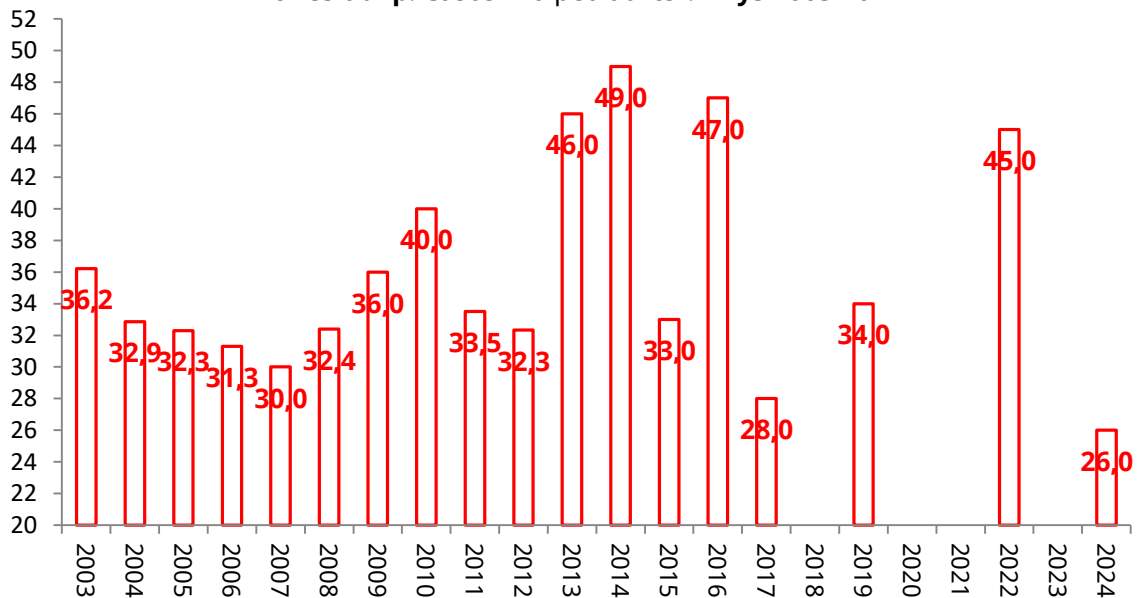




Figura 31.- NDVIH-IB. Promig d'edat. Segons país d'origen, sexe i CT.
Casos acumulats. Casos "no pediàtrics". Anys 2003-2024

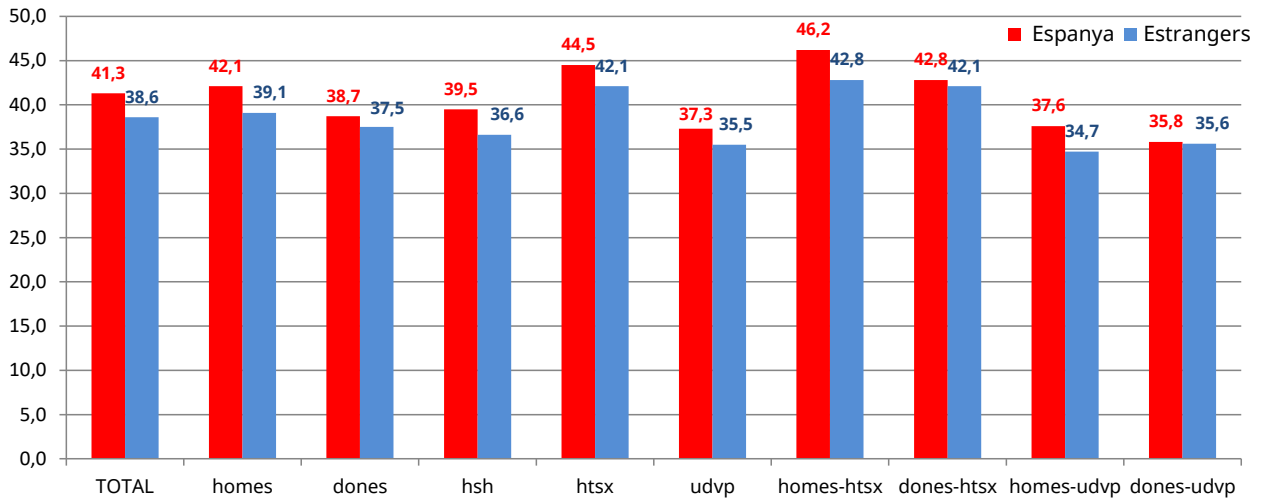


Figura 32A.- NDVIH-IB. Promig d'edat dels casos. Origen Espanya. Casos "no pediàtrics". Anys 2003-2024

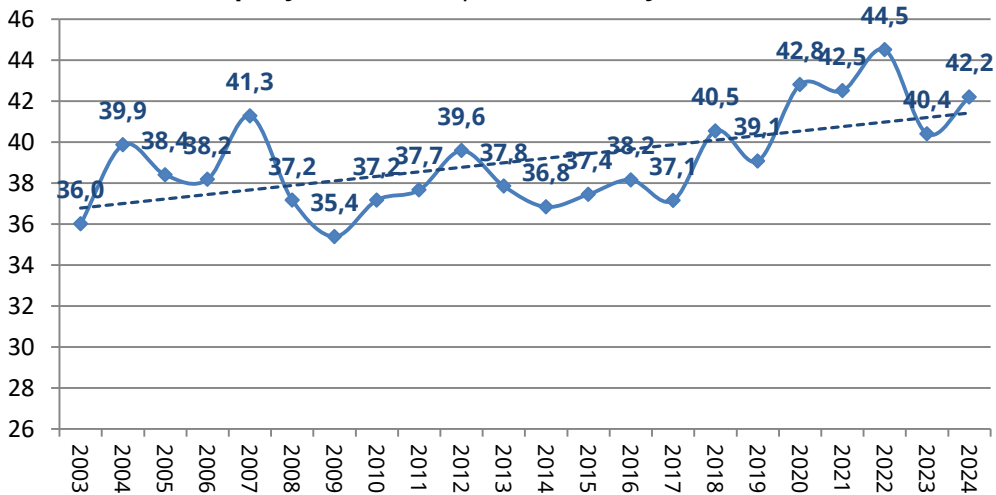


Figura 32B.- NDVIH-IB. Promig d'edat dels casos. Origen estranger. Casos "no pediàtrics". Anys 2003-2024

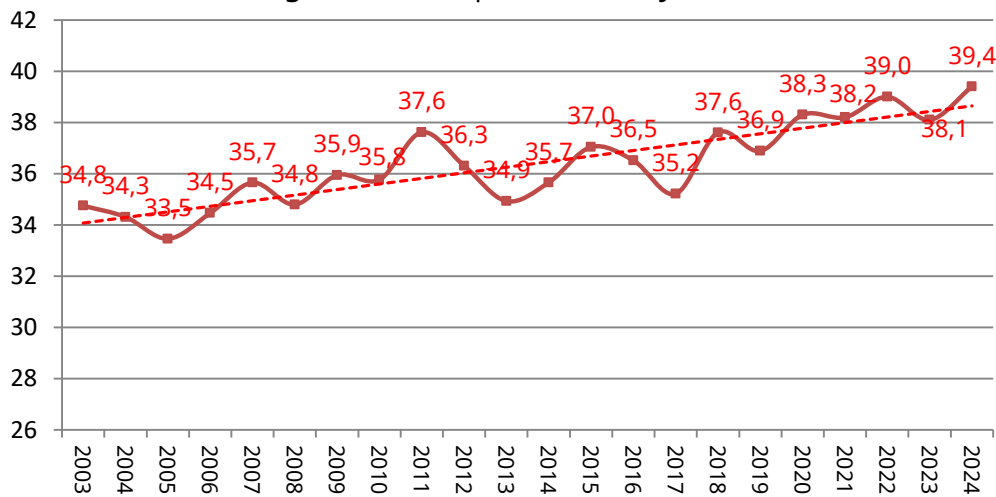




Figura 33.- NDVIH-IB. Promig d'edat dels casos. DT vs IR. Sèrie anual.
Casos "no pediàtrics". Anys 2003-2024

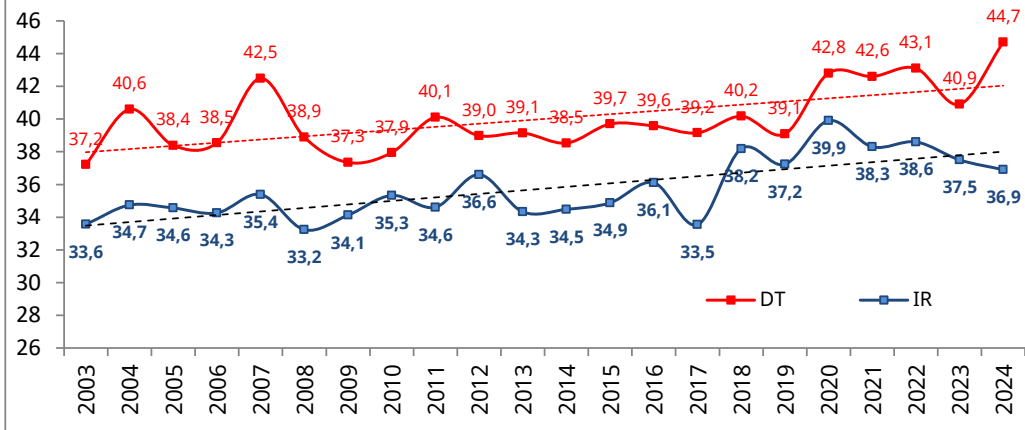


Figura 34A.- NDVIH-IB. Promig d'edat. DT vs IR. Homes. Sèrie anual.
Casos "no pediàtrics". Anys 2003-2024

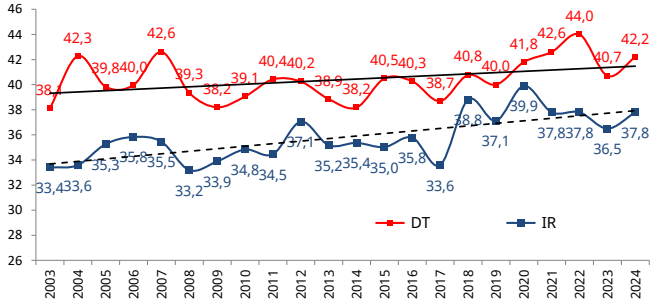


Figura 34B.- NDVIH-IB. Promig d'edat. DT vs IR. Dones. Sèrie anual.
Casos "no pediàtrics". Anys 2003-2024

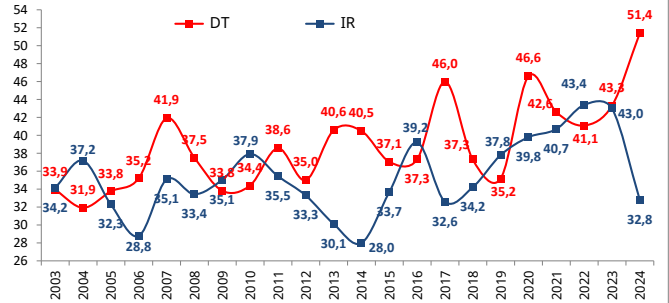


Figura 35A.- NDVIH-IB. Promig d'edat. DT vs IR. CT hsh. Sèrie anual.
Casos "no pediàtrics". Anys 2003-2024

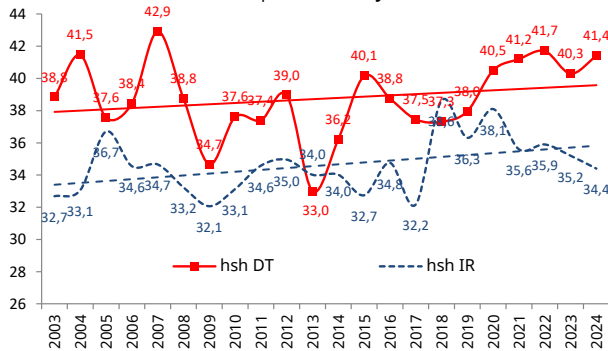


Figura 35B.- NDVIH-IB. Promig d'edat. DT vs IR. CT htsx. Sèrie anual.
Casos "no pediàtrics". Anys 2003-2024

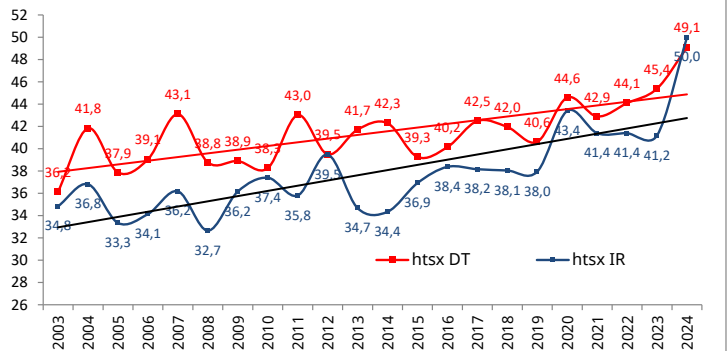
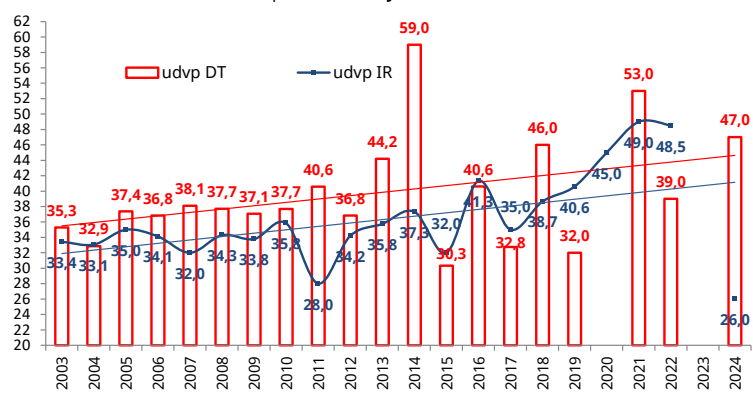


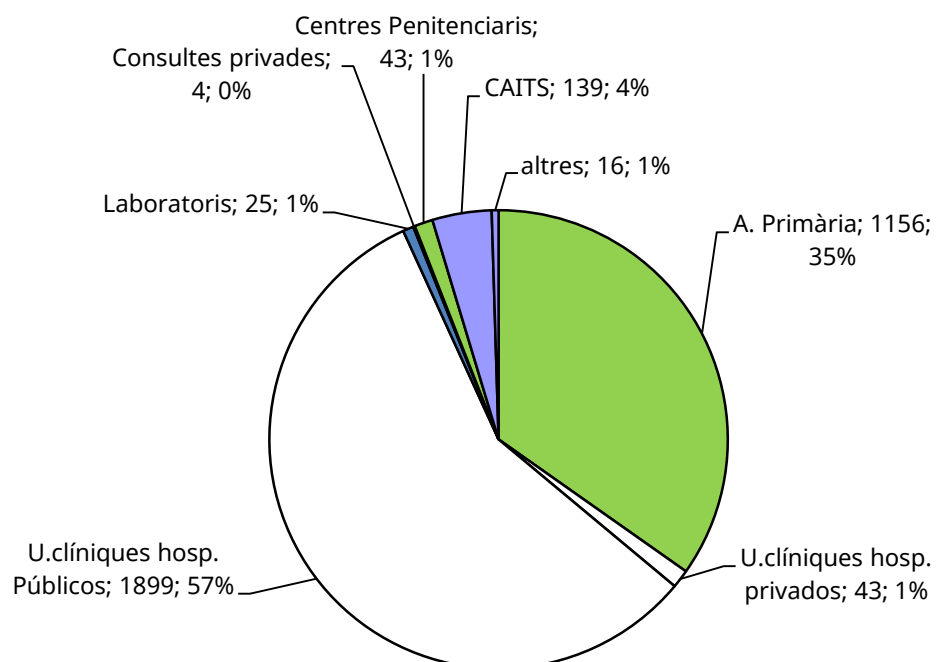
Figura 35C.- NDVIH-IB. Promig d'edat. DT vs IR. CT udvp. Sèrie anual.
Casos "no pediàtrics". Anys 2003-2024





Taula 11.- FONTS D'INFORMACIÓ. CASOS ACUMULATS 2003-2024							
H Son Espases	812	CS Coll d'en R.	33	P. Miramar	12	CS Santanyí	5
H Son Llàtzer	540	CS Valldargent	32	CS Son Rutlan	11	CS Sóller	5
H Can Misses	190	CS Santa Eulalia	29	CS Sant Jordi	10	P. Ntra Sra Rosàrio	5
H Manacor	143	CS Sant Antoni	28	CS Santa Maria	10	C. Rotger	4
CAITS	139	Laboratori privat	25	CS D. Sant Joan	9	Centre privat no hosp	4
H Mateu Orfila	109	CS Santa Catalina	23	CS Son Cladera	9	CS Binissalem	4
H d'Inca	103	CS Son Serra	23	CS Verge del Toro	9	CS Muntanya	4
CS Vila	64	CS Es Trencadors	22	CS Tramuntana	8	CS T. Sant Miquel	4
CS Son Gotleu	61	CS Inca	21	CS Formentera	7	C. Penit. Eivissa	3
CS E. Graduada	56	CS Calvià	20	CS Marines-Muro	7	CS Campos	3
CS Es Viver	50	CS Manacor	20	CS S'Arenal	7	CS Capdepera	3
CS S'Escorxador	48	CS Rafal Nou	18	CS Sant Josep	7	CS Es Pla Sineu	3
CS Can Misses	47	CS Can Pastilla	17	CS Canal Salat	7	H d'Alcúdia	3
CS C. Mar-Ponent	45	CS Alcúdia	16	CS Artà	6	CS Es Banyer	2
CS Camp Rodó	44	C. Juaneda	15	C. PalmaPlanas	5	H Muro	2
CS Pere Garau	43	CS Palmanova	14	CS Andratx	5	P. Verge Gracia	2
C. Penit. Palma	40	CS Marti Serra	13	CS Felanitx	5	CS Vilafranca	1
CS Sant Agustí	39	CS Son Ferriol	13	CS Ferreries	5	H Formentera	1
CS Emili Darder	39	CS Llucmajor	13	CS Pollença	5	H Joan March	1
CS Son Pisà	39	CS Son Servera	12	CS Porto Cristo	5	HSJ de Déu	1
CS A. Bennassar	38	Altres	16				

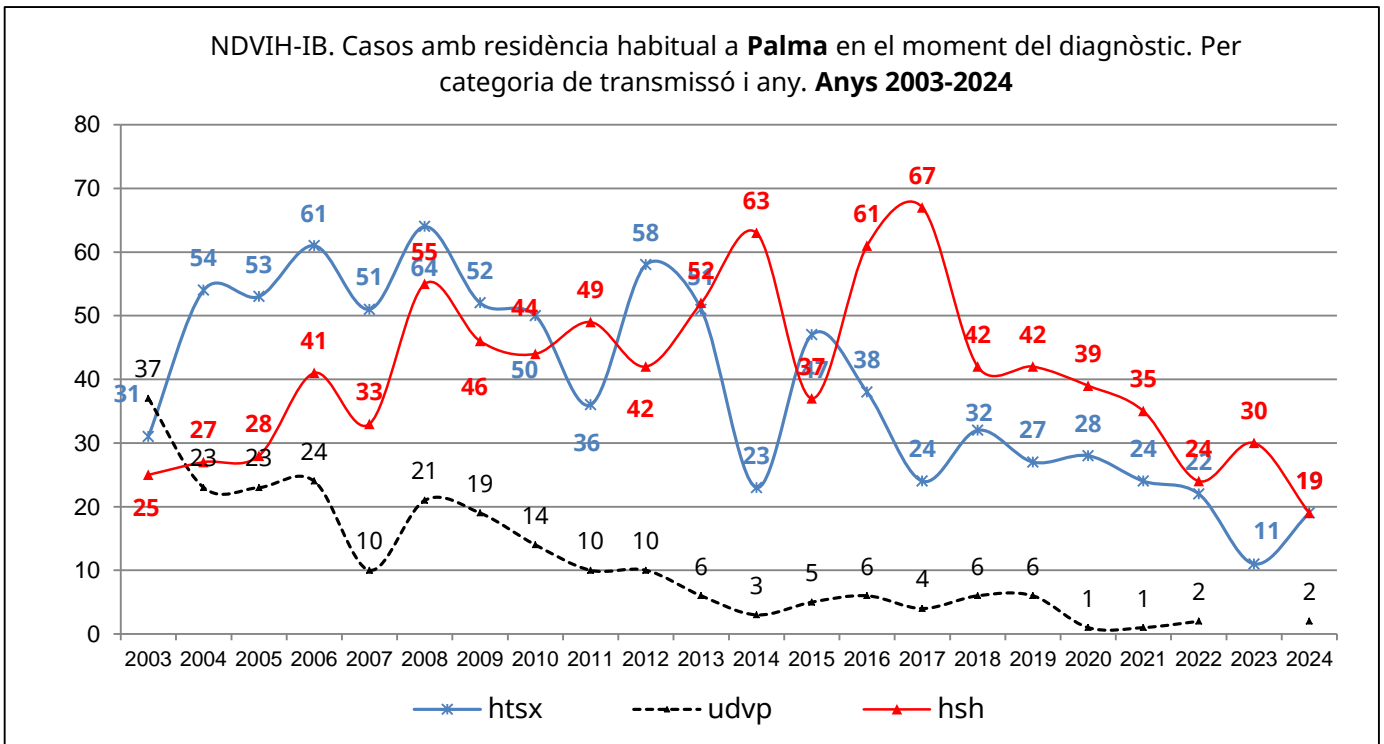
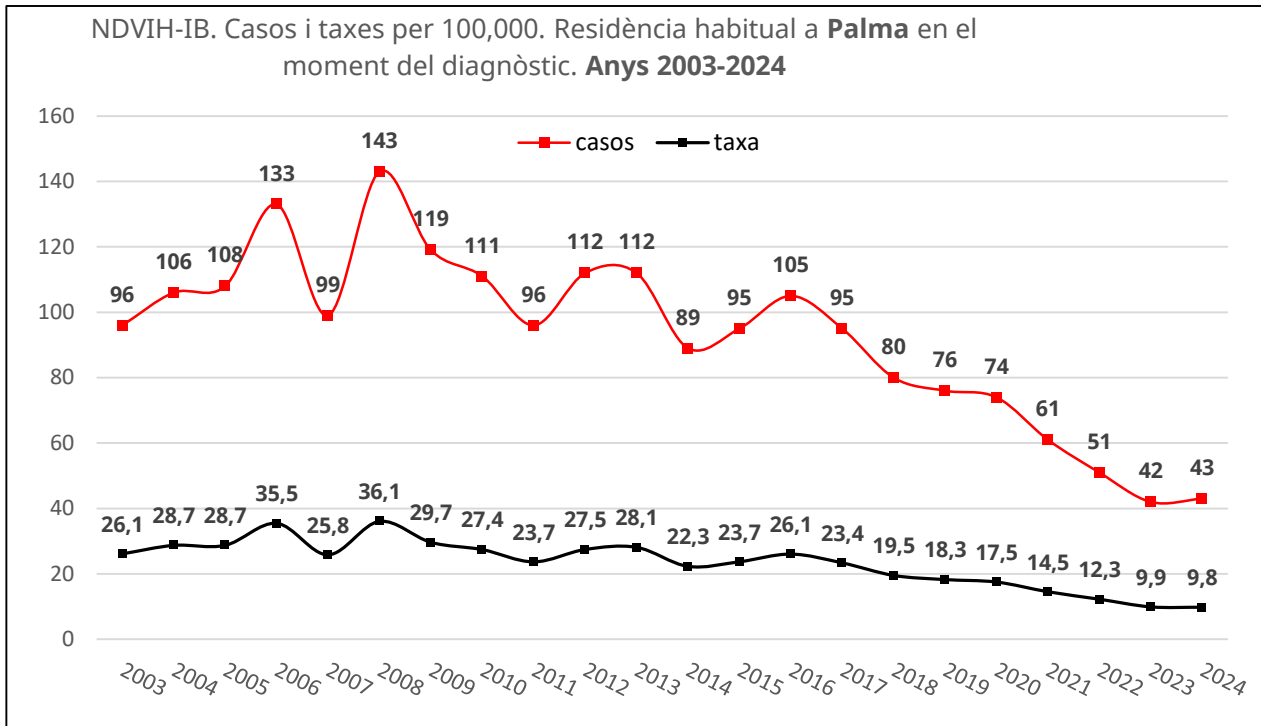
Figura 36.- NDVIH-IB.
Casos des del 2003
per tipus de font.





ANNEX PALMA

Casos acumulats anys 2003-2024: 2.046

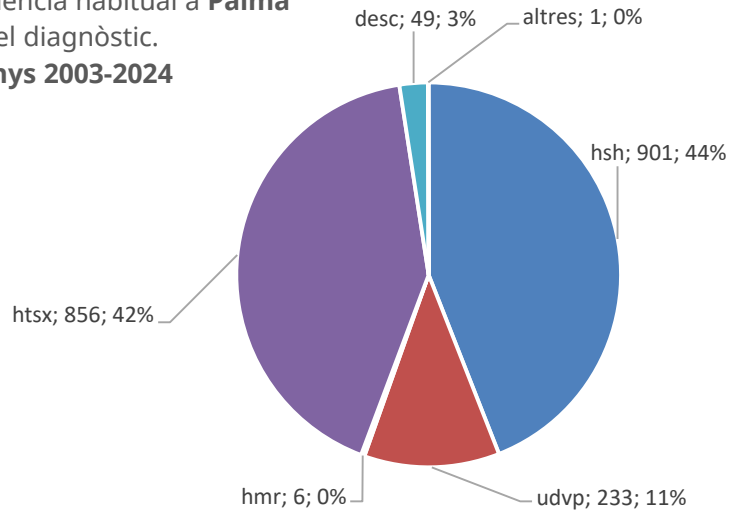




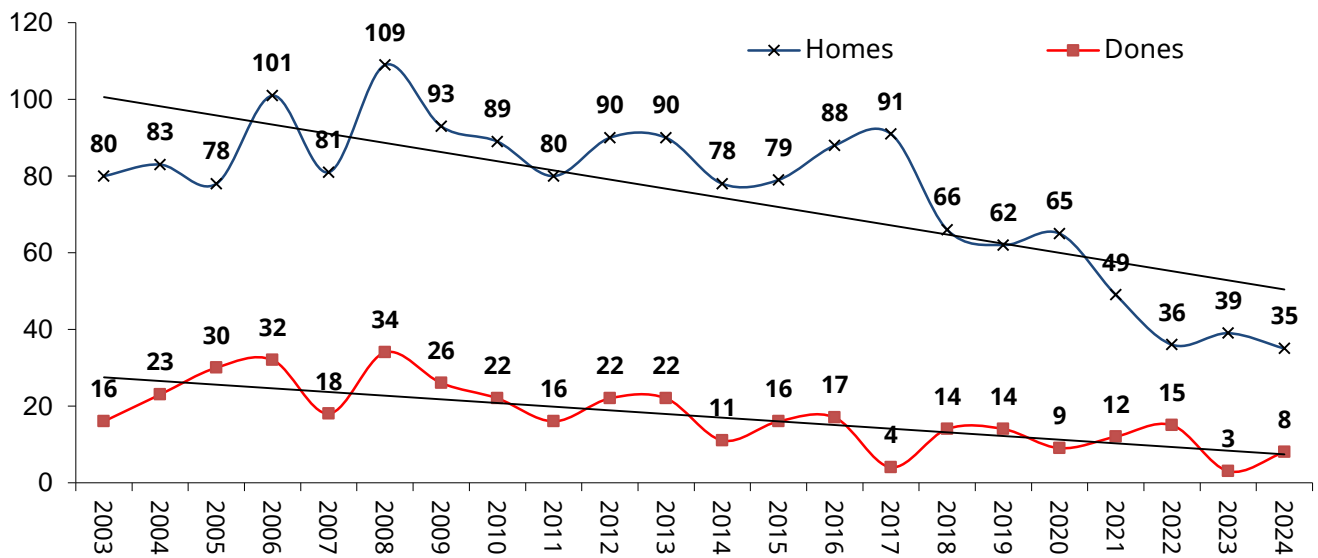
NDVIH-IB.

Casos amb residència habitual a **Palma** en el moment del diagnòstic.

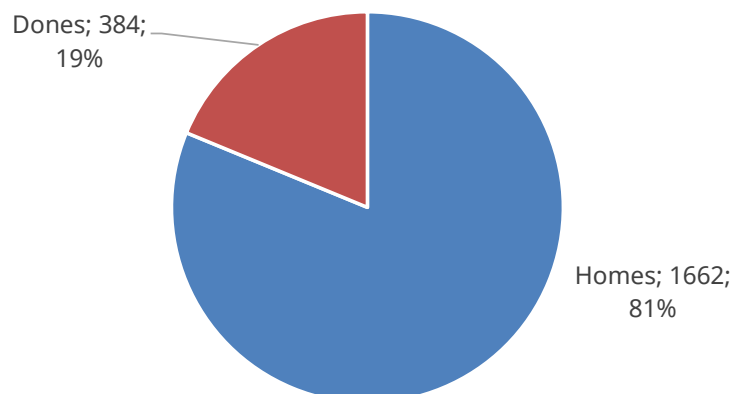
Casos per CT. **Anys 2003-2024**



NDVIH-IB. Casos amb residència habitual a **Palma** en el moment del diagnòstic. Casos sexe i any. **Anys 2003-2024**

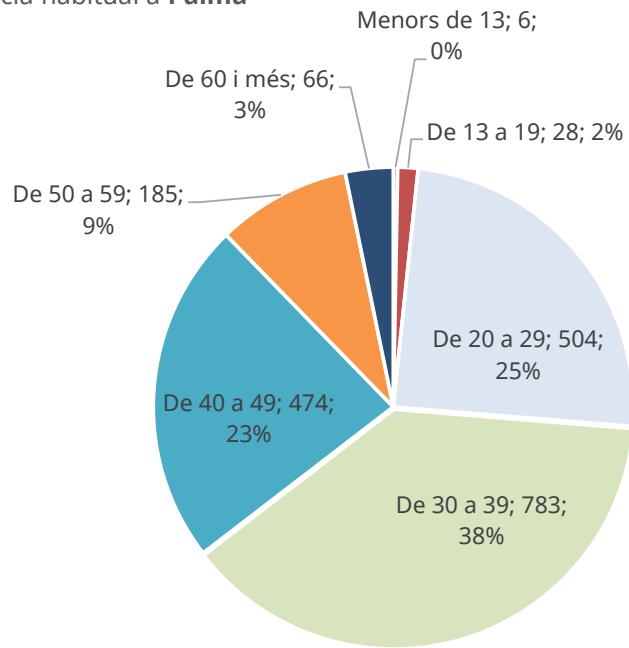


NDVIH-IB. Casos amb residència habitual a **Palma** en el moment del diagnòstic. Casos per sexe. **Anys 2003-2024**

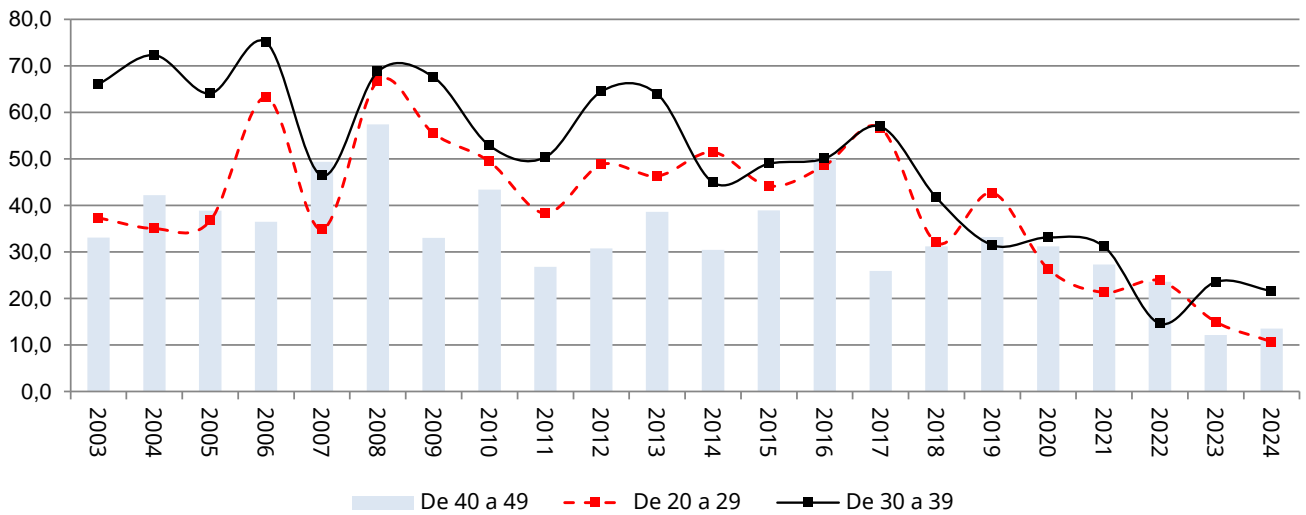




NDVIH-IB. Casos amb residència habitual a **Palma**
en el moment del diagnòstic.
Casos per grup d'edat.
Anys 2003-2024

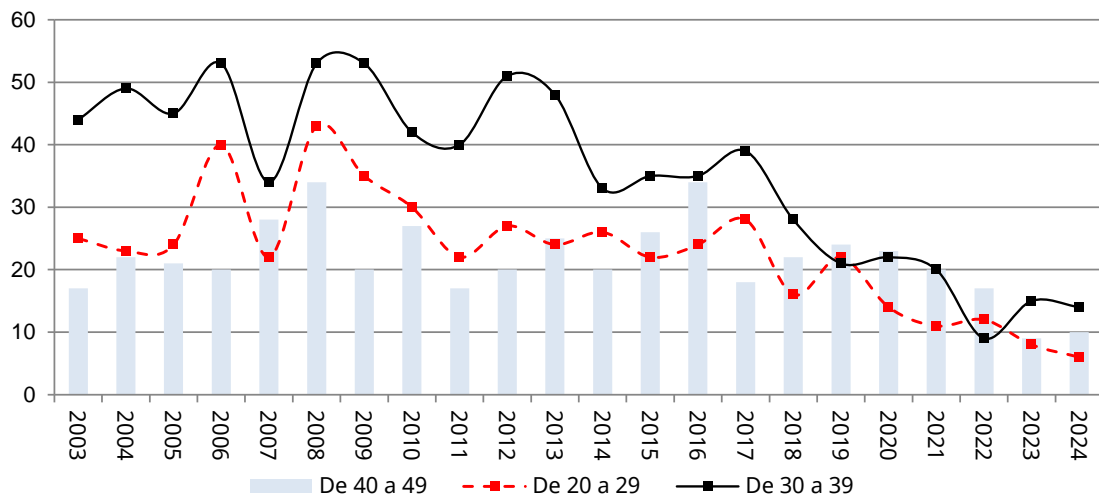


NDVIH-IB. Taxes per 100.000. Casos amb residència habitual a **Palma** en el moment del diagnòstic. Per grup d'edat. **Anys 2003-2024**

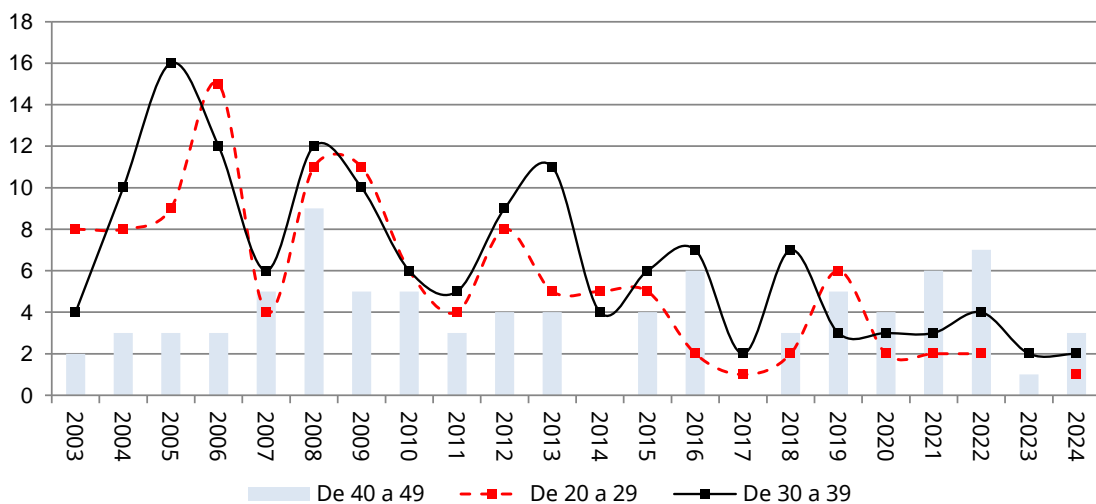




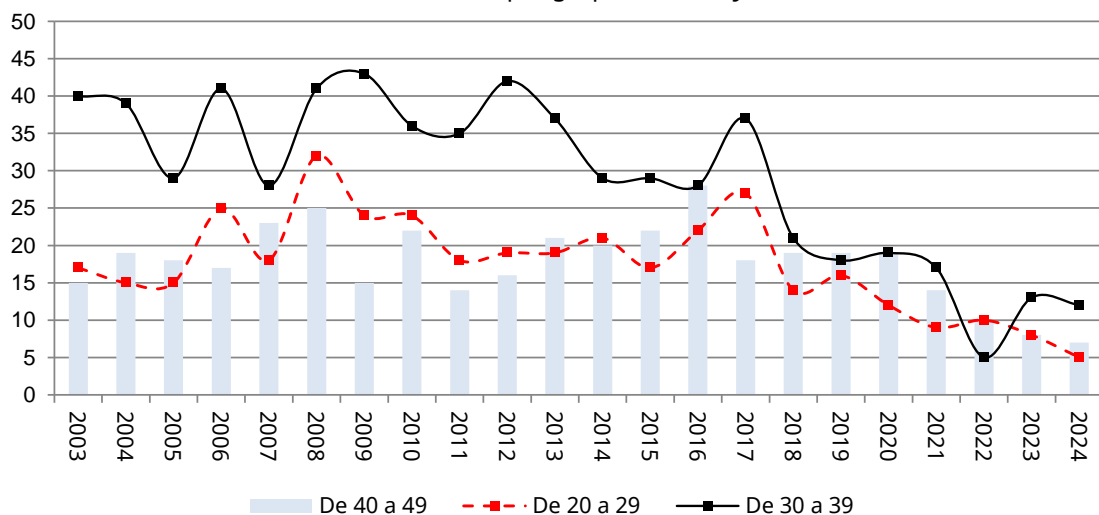
NDVIH-IB. Casos amb residència habitual a **Palma** en el moment del diagnòstic.
Casos per grup d'edat. Anys 2003-2024



NDVIH-IB. Casos amb residència habitual a **Palma** en el moment del diagnòstic.
Dones. Casos per grup d'edat. Anys 2003-2024

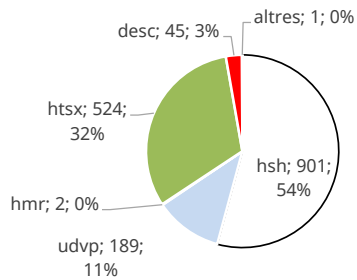


NDVIH-IB. Casos amb residència habitual a **Palma** en el moment del diagnòstic.
Homes. Casos per grup d'edat. Anys 2003-2024

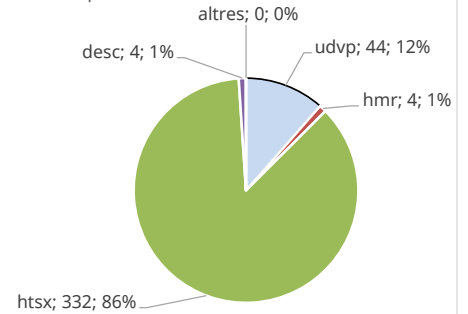




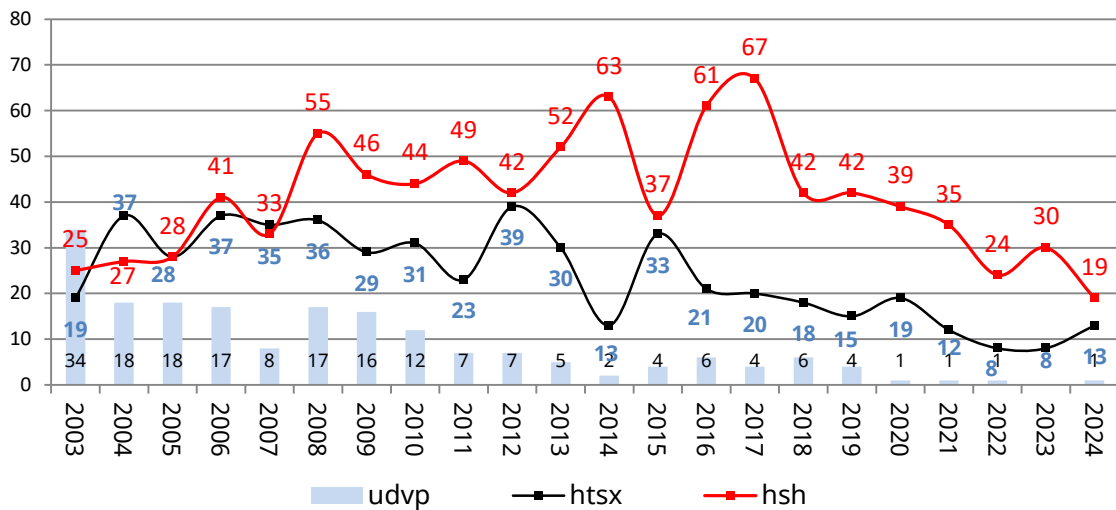
NDVIH-IB. Casos amb residència habitual a **Palma** en el moment del diagnòstic. **Homes**. Casos per CT. Anys 2003-2024



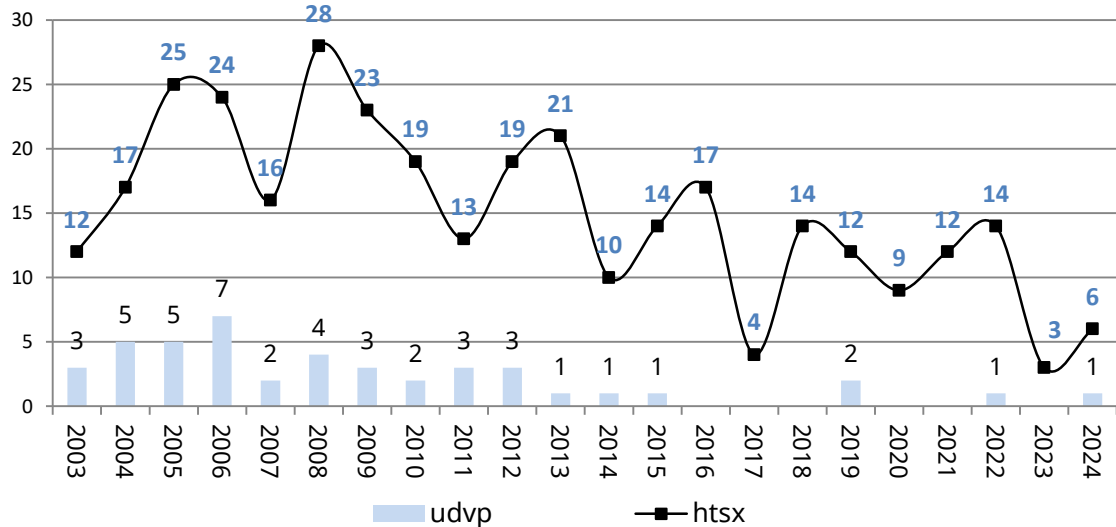
NDVIH-IB. Casos amb residència habitual a **Palma** en el moment del diagnòstic. **Dones**. Casos per CT. Anys 2003-2024



NDVIH-IB. Casos amb residència habitual a **Palma** en el moment del diagnòstic. **Homes**: Casos per CT i any. Anys 2003-2024

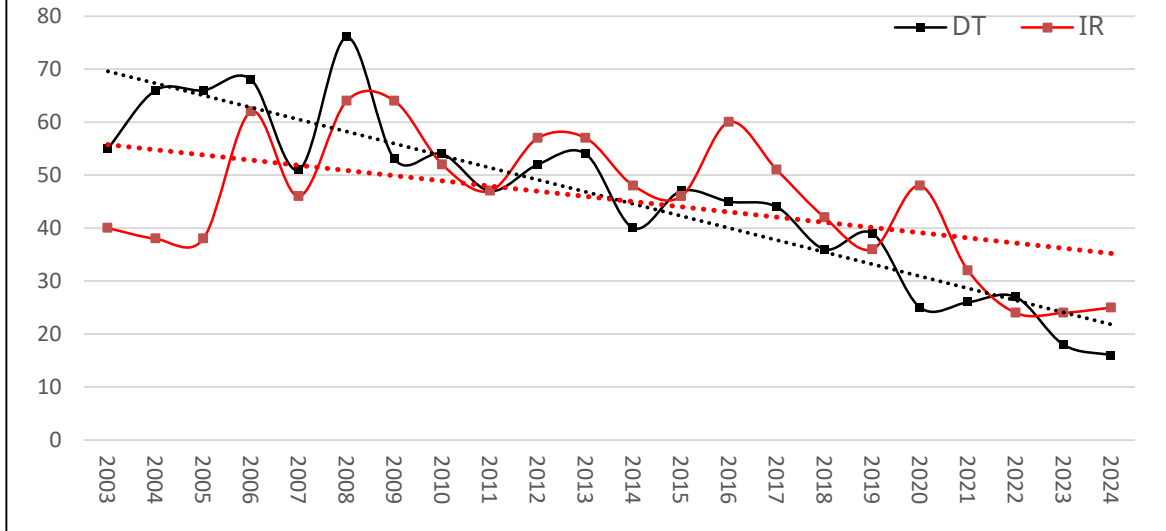


NDVIH-IB. Casos amb residència habitual a **Palma** en el moment del diagnòstic. **Dones**: Casos per CT i any. Anys 2003-2024





NDVIH-IB. Casos amb residència habitual a **Palma** en el moment del diagnòstic. Evolució DT-IR. **Anys 2003-2024**
Casos no pediàtrics amb CD4 conegut



NDVIH-IB. Casos amb residència habitual a **Palma** en el moment del diagnòstic casos. Tendència per país d'origen. Percentatge de casos origen estranger (calculat sobre casos amb país d'origen conegut). **Percentatge acumulat: 39,3). Anys 2003-2024**

