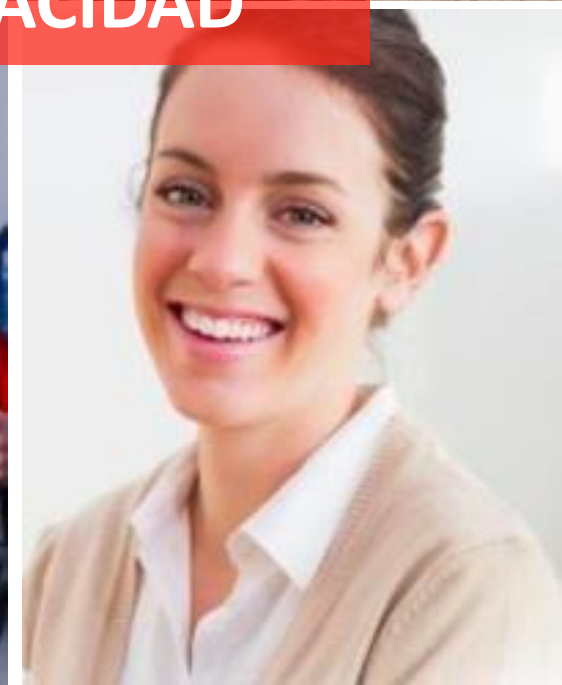




**UNIENDO TALENTO dis CAPACIDAD**



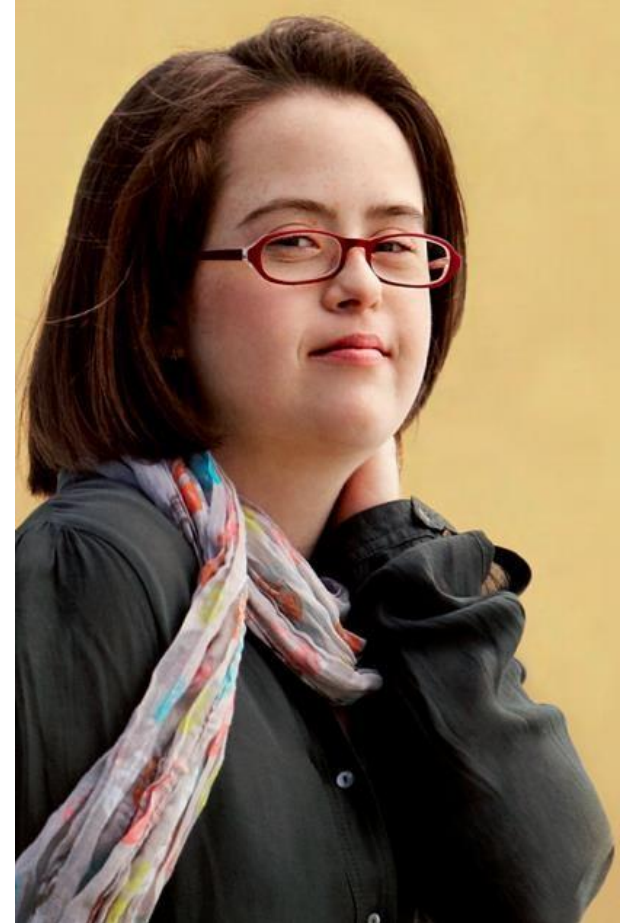
# Somos...

2

**Inserta Empleo**, consultora de recursos humanos de **Fundación ONCE**

**Expertos** en orientación, formación e intermediación laboral para **personas con discapacidad**

Una entidad **sin ánimo de lucro** financiada por el **FSE** y **Fundación ONCE**



# Nuestra misión

3



**Inserta Empleo** nace con el firme compromiso de incluir a las personas con discapacidad en el entorno laboral fomentando la **igualdad de oportunidades** y la **diversidad**.

# Tenemos...

4

- ✓ Más de 500 profesionales distribuidos en 43 delegaciones territoriales.
- ✓ Más de 550.000 PcD atendidas, un 45% de ellas son mujeres.
- ✓ Más de 150.000 PcD contratadas.



# Capacidad

5

## Comprender la discapacidad



# Atendemos a Personas

6



## Clasificación de las discapacidades en función del área afectada



### Discapacidad física

- MIEMBROS INFERIORES
  - Ambulantes
  - Usuarios/as de sillas de ruedas
- MIEMBROS SUPERIORES



### Discapacidad visual

- CEGUERA
- DISCAPACIDAD VISUAL



### Discapacidad auditiva

- PERSONAS SORDAS
- DISCAPACIDAD AUDITIVA



### Discapacidad intelectual

- FUNCIONES ADAPTATIVAS
- PROCESO COGNITIVO



### Enfermedad mental o psicosocial

- FUNCIONES ADAPTATIVAS
- GESTIÓN EMOCIONAL



### Discapacidad orgánica

- Daño en órgano interno (a veces imperceptible)
- Enfermedades congénitas o adquiridas
- Vida diaria afectada por enfermedad o por tratamiento
- Ejemplos: trasplantes, cardiopatías, fibrosis quística...

# Discapacidad Social

7

*“La discapacidad es un concepto que evoluciona y que resulta de la interacción entre las personas con discapacidades y las barreras debidas a la actitud y al entorno que evitan su participación plena y efectiva en la sociedad, en igualdad de condiciones con las demás”*

# Nuestros Servicios

8

**Nos ocupamos del talento social**

**Preparando los mejores recursos humanos**

- **Orientación laboral**
- **Formación ocupacional** para cualificación profesional o cambio de sector como en el caso de IPT.
- **Formación transversal:** presencial , modalidad online y aula virtual. Ayudan tanto a conseguir como mantener un puesto de trabajo. (CCDD)
- **Intermediación laboral para facilitar la inserción laboral de pcd.** Realización de análisis de puesto de trabajo para determinar perfil de la persona.
- **Becas a la formación y al empleo**
- **Emprendimiento:** Consultora externa para guiar en el proceso de creación de proyecto de empresa.
- **Empleo con apoyo**
- **Proyectos especiales para colectivos específicos:** Mujeres en modo ON, pisadas de dignidad, Yes We Trans

# Valores en nuestra Atención

9

- Individualidad
- **Respeto**
- Autonomía
- **Transparencia**



- Empoderamiento
- **Confidencialidad**
- Flexibilidad
- **Accesibilidad**



### Apuesta por la diversidad y discapacidad

La diversidad como elemento de la cultura empresarial aporta talento a las organizaciones y favorece la igualdad de oportunidades.



### Valor añadido para las empresas

Incorporar trabajadores con discapacidad proporciona rentabilidad económica y social.



### Mujeres en Modo ON

Mujeres con discapacidad doblemente vulnerables, trabajando por la igualdad de género, en el compromiso con la Agenda 2030.



Portalento.es



Inserta



Cofinanciado por la Unión Europea



MINISTERIO DE TRABAJO Y ECONOMÍA SOCIAL



Fondos Europeos

# Fundación ONCE

12



ES | EN | CA | GL | EU



Quiénes somos ▾ Transparencia ▾ Qué hacemos ▾ Colabora Contrataciones ▾ Comunicacion ▾ Contacto

Más que Empleo



< 1 de 4 >

**iguales**  
Para hoy. Para mañana.

grupo social  
**ONCE**



**Inserta**



Cofinanciado por  
la Unión Europea



MINISTERIO  
DE TRABAJO  
Y ECONOMÍA SOCIAL



Fondos Europeos

# Becas Fundacion ONCE

13



Becas

— FUNDACIÓN ONCE —



UNIÓN EUROPEA  
FONDO SOCIAL EUROPEO  
*El Fondo Social Europeo invierte en tu futuro*

[Acceso usuarios](#)

[Inscríbete](#)



**Inserta**



Cofinanciado por  
la Unión Europea



MINISTERIO  
DE TRABAJO  
Y ECONOMÍA SOCIAL



Fondos Europeos

# Por Talento Digital

14

English **Español** Català Galego Euskara



INICIAR SESIÓN



ÚNETE

¿Qué es XTD?

Cursos

Convocatoria de Becas

Blog

Experiencias

Colaboradores

Por Talento Digital es un **programa de formación permanente** en competencias digitales y profesiones tecnológicas de la Fundación ONCE

Es un programa orientado a la **adquisición de conocimientos y cualificación tecnológica y digital** de las **personas con discapacidad** para favorecer así su **inclusión laboral en profesiones con alta demanda** en el mercado de trabajo, multiplicando de esta forma sus perspectivas profesionales.



Aprende sobre análisis de datos en Madrid



**Inserta**



Cofinanciado por la Unión Europea



MINISTERIO DE TRABAJO Y ECONOMÍA SOCIAL



Fondos Europeos

# Comunidad por talento Joven

15

Síguenos     

Buscar



SOY JOVEN

SOY FAMILIA

SOY PROFESIONAL

HERRAMIENTAS

Fórmate

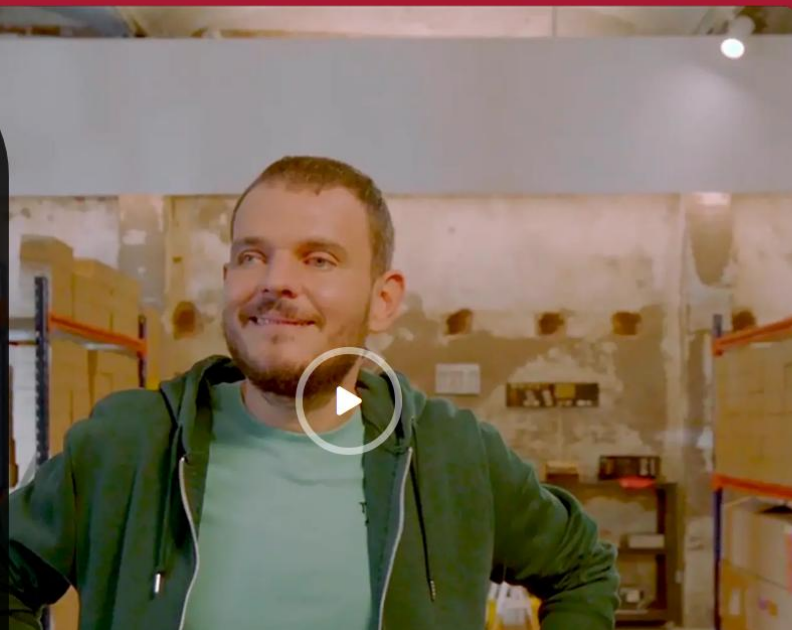
Únete aquí

## Comunidad Por Talento Joven

Para que el mundo siga avanzando hace falta talento.

Y al talento no le importa si eres hombre o mujer o si tienes discapacidad. Lo que importa, es lo que cada uno pueda aportar para que la sociedad y el mundo sean mejores.

Los tiempos están cambiando y ahora es el momento de destruir prejuicios, mitos y estigmas obsoletos. Las personas con discapacidad no tenemos que demostrar nada a nadie. Tenemos formación, capacidad y talento de sobra para construir la sociedad y el mundo en el que todos queremos vivir.



8



Inserta



Cofinanciado por la Unión Europea



MINISTERIO DE TRABAJO Y ECONOMÍA SOCIAL



Fondos Europeos

# Odismet

16



Odismet

[Informes y publicaciones](#)

[Biblioteca Virtual](#)

[Blog](#)

[Qué es Odismet](#)



**Inserta**



Cofinanciado por  
la Unión Europea



MINISTERIO  
DE TRABAJO  
Y ECONOMÍA SOCIAL



Fondos Europeos

# Nuestras webs

17

[portalento.es](http://portalento.es)

[portalentodigital.fundaciononce.es](http://portalentodigital.fundaciononce.es)

[becas.fundaciononce.es](http://becas.fundaciononce.es)

[comunidadportalentojoven.es](http://comunidadportalentojoven.es)

[www.insertaempleo.es](http://www.insertaempleo.es)

[foroinserta.es](http://foroinserta.es)

[fundaciononce.es](http://fundaciononce.es)

[odismet.org](http://odismet.org)

[once.es](http://once.es)

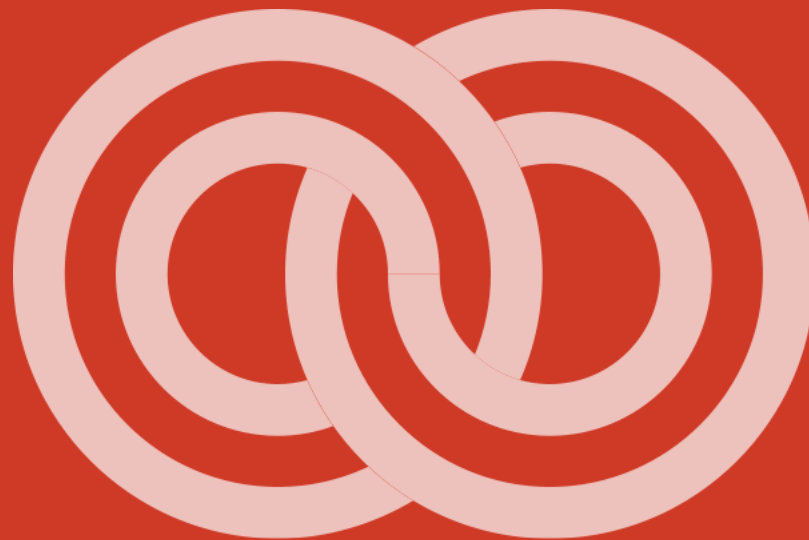
# Consulta

18

Us proposem participar en un petit anàlisi de necessitats de formació a Menorca



Moltes gràcies per la vostra col·laboració



**Muchas Gracias**



**Inserta**