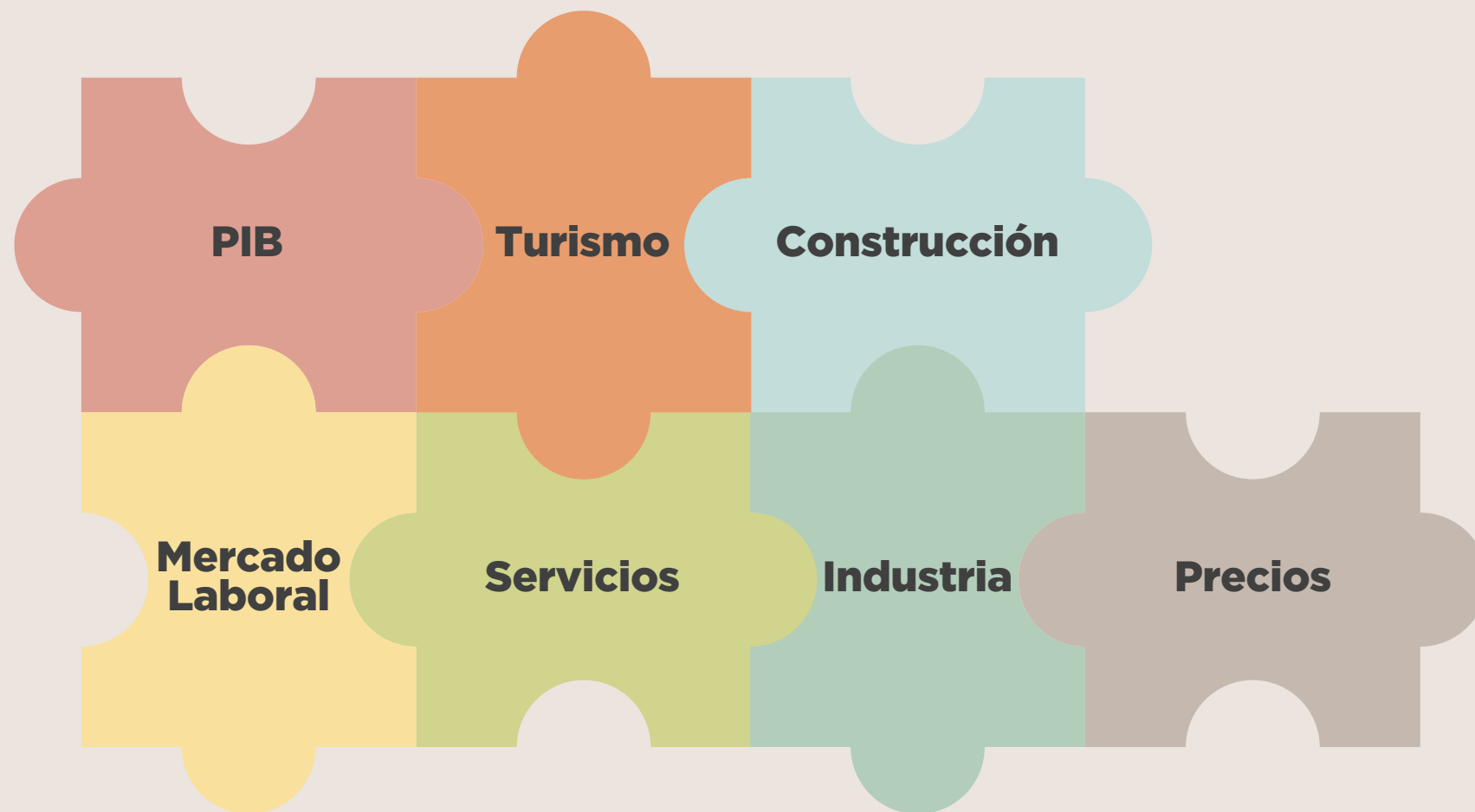




**Conselleria d'Economia,  
Hisenda i Innovació**

Direcció General d'Economia  
i Estadística

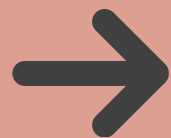
# Momento económico de las Illes Balears



## Abril 2024



# PIB



El crecimiento de las Illes Balears llega al +2,3% interanual en el 4t trimestre de 2023



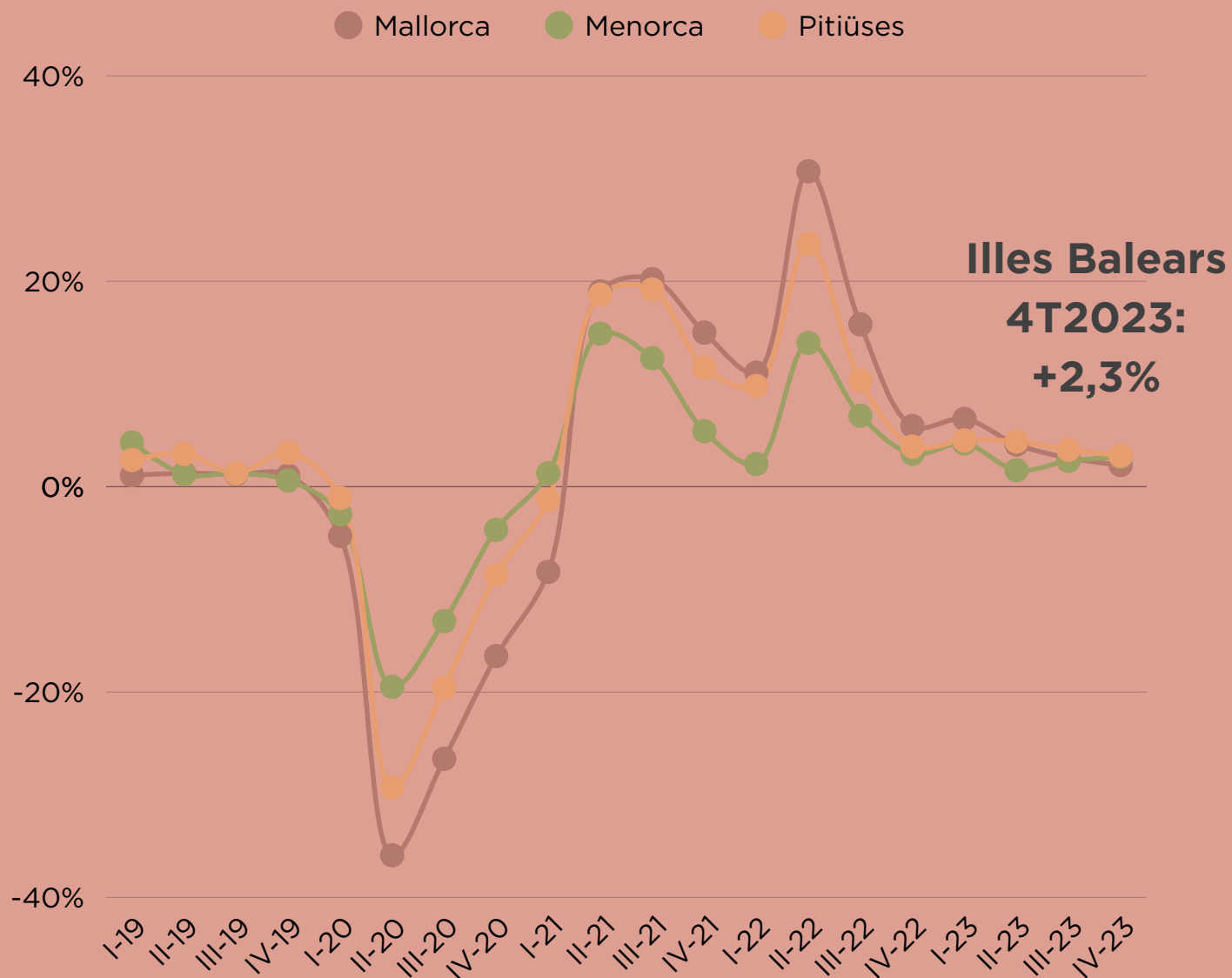
# En todas las illes se supera el nivel de producción de 2019

## 3,7 %

% var. anual de 2023 en las Illes Balears

Es significativo el **incremento** interanual registrado **en las Pitiusas (+3,0%)** en el 4t trimestre de 2023

### Variació interanual índex trimestral



# Turismo



El número de turistas continua creciendo, en febrero la variación interanual llega al +19,9 %



# Turismo

El gasto turístico en febrero llega a los 336,3 millones de euros

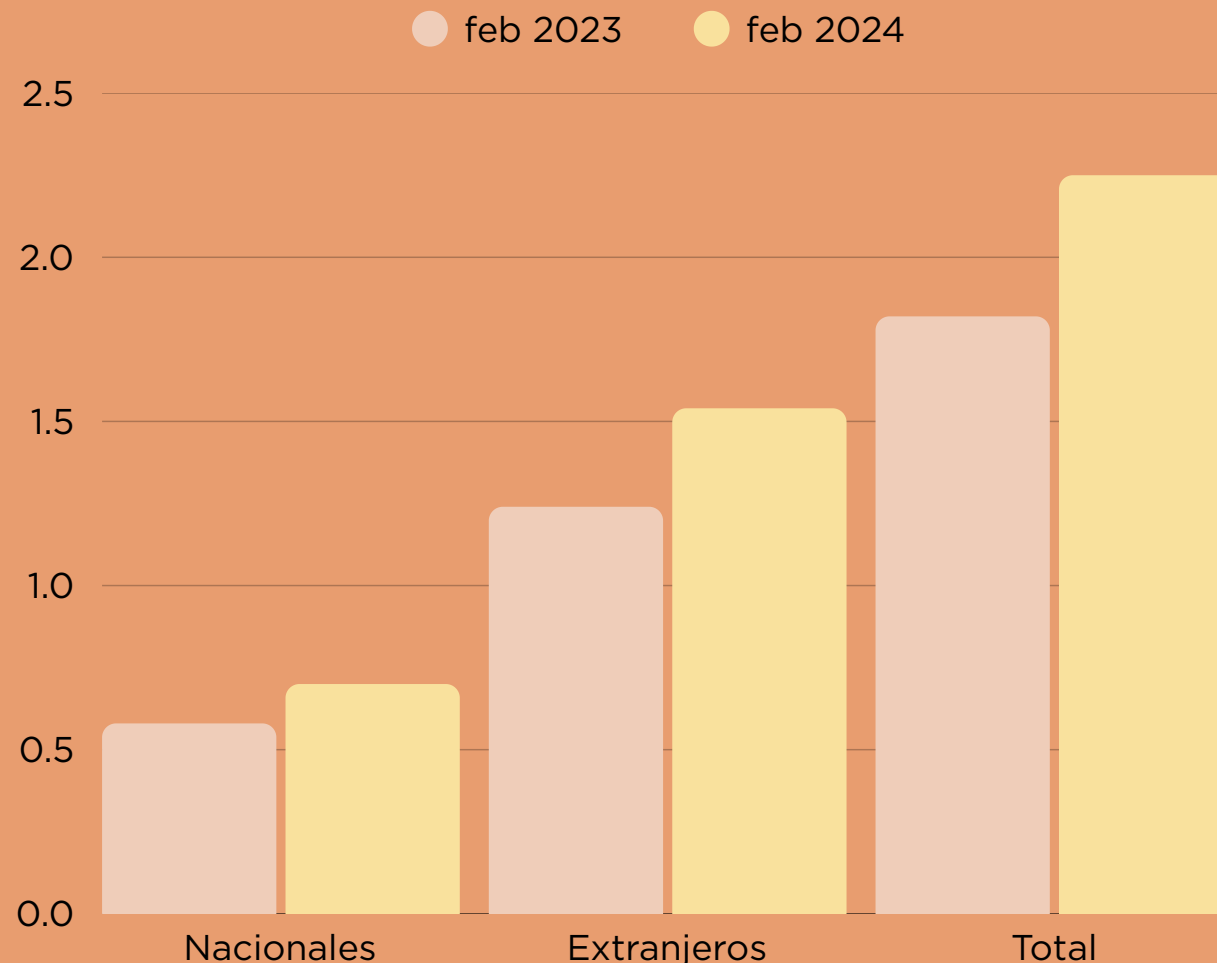
**+40,9 %**

Incremento de gasto turístico interanual

**6,4**

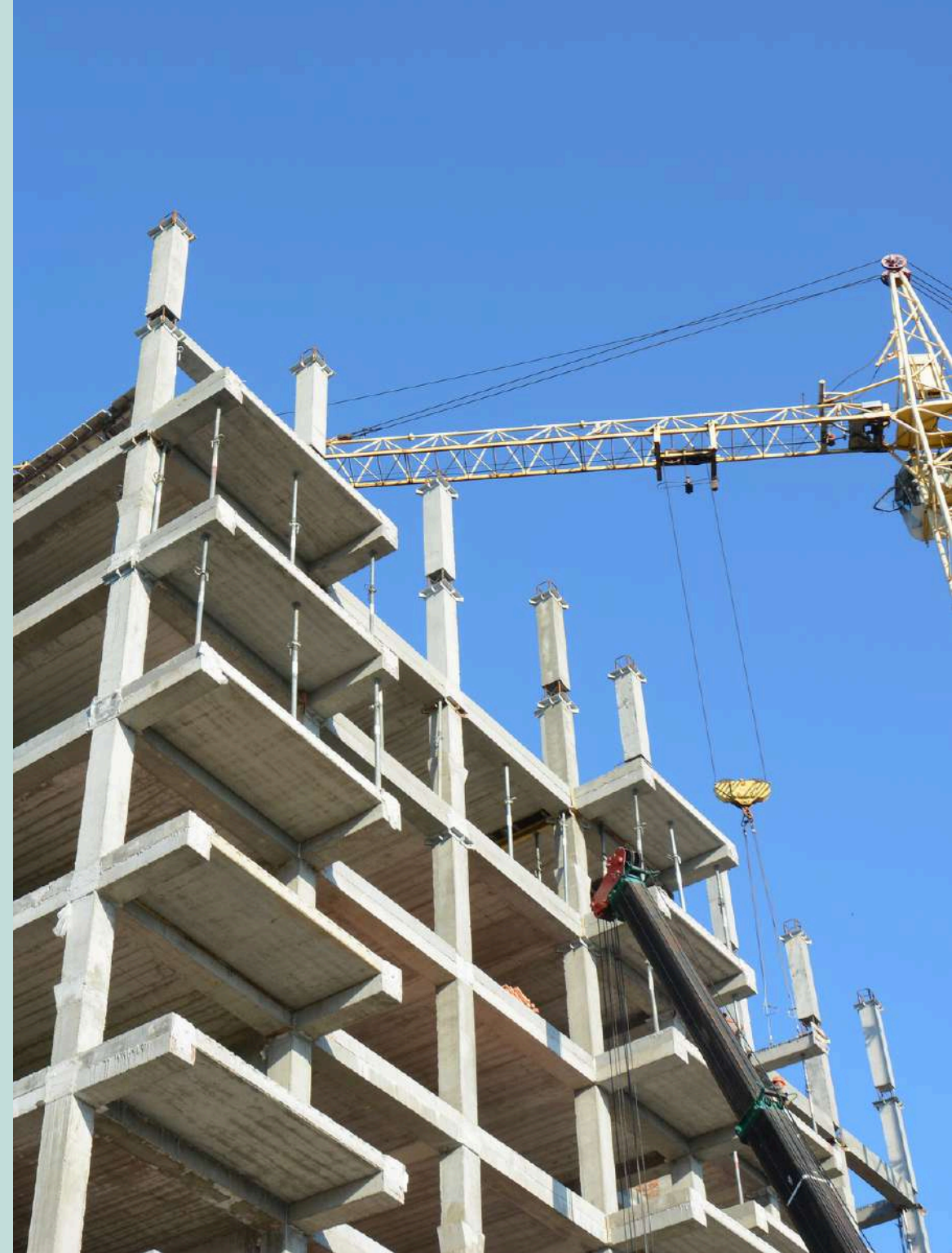
Días de estancia media, +3,0% de variación interanual

## Pernoctaciones (millones)



# Construcción →

La construcción  
residencial se  
reactiva en el primer  
trimestre



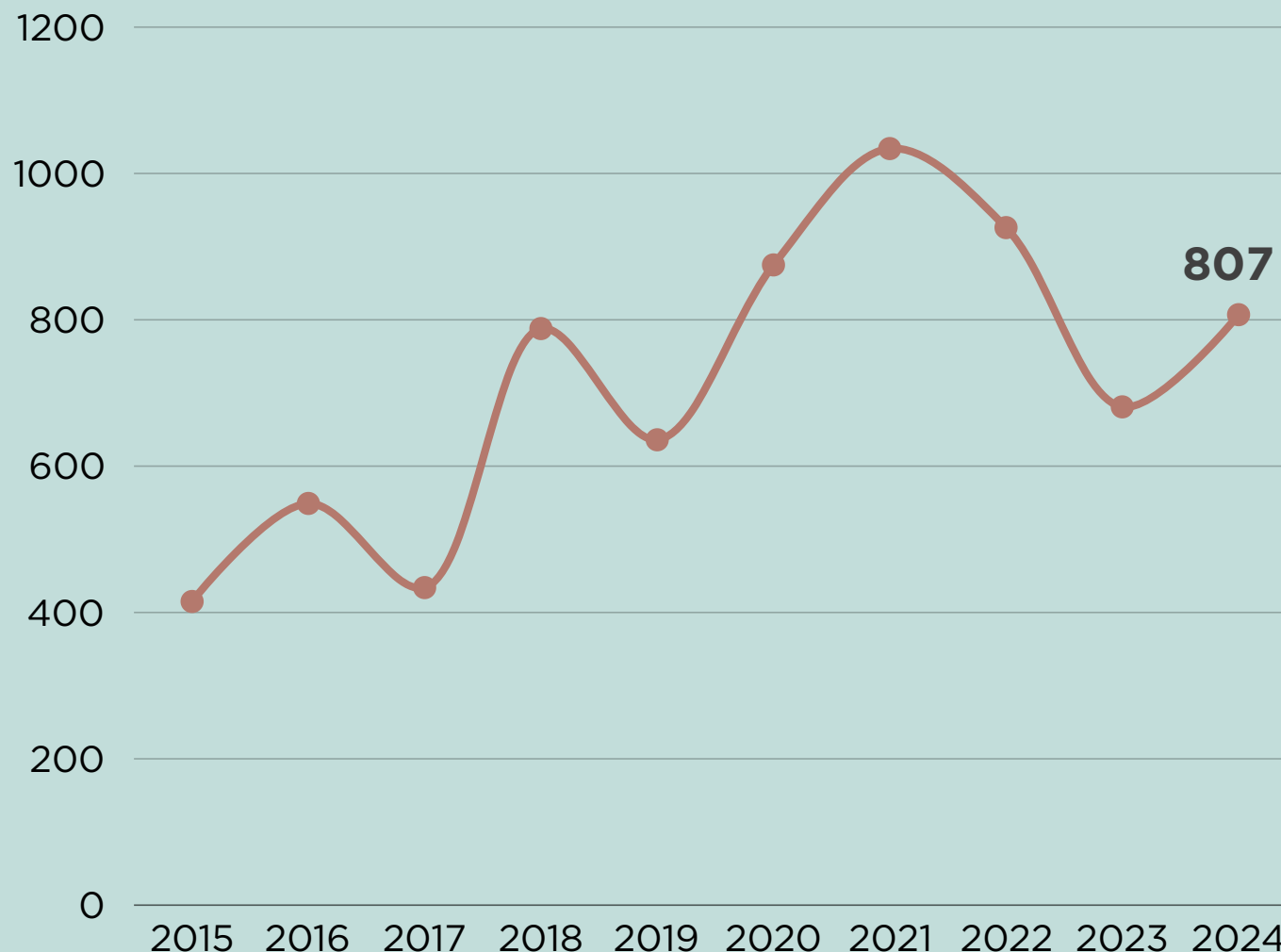
# Crece el número de proyectos visados en viviendas durante el primer trimestre

**+18,5 %**

% var.  
interanual  
en las Illes  
Balears

Es significativo el **incremento** interanual registrado **en las Pitiusas**, con un **104,3 %**

## Evolución de los proyectos de viviendas visadas, 2015-2024 (acumulado 1r trimestre)



# Mercado Laboral



La afiliación en la Seguridad Social continua en cifras récord



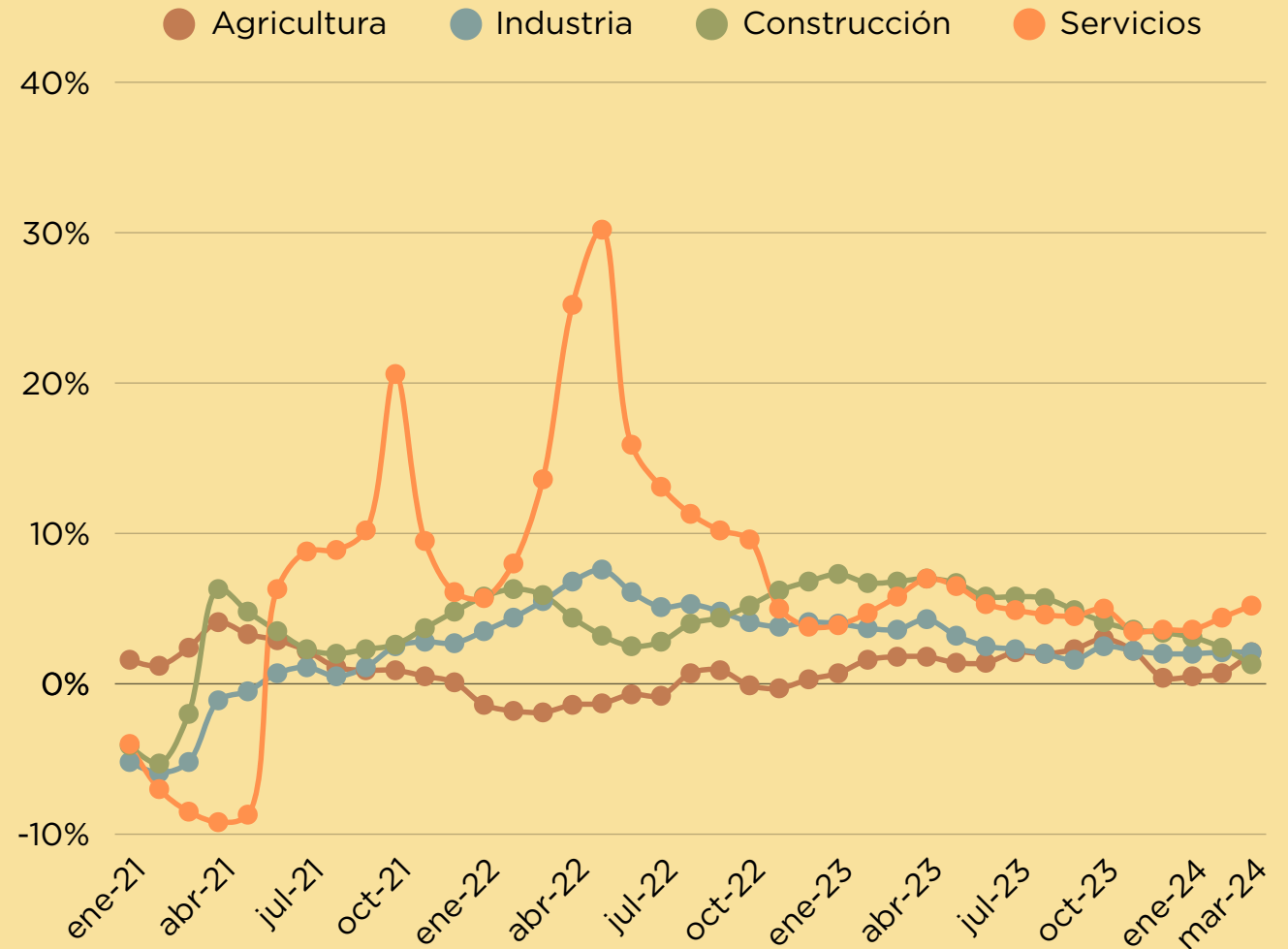
# Se supera el medio millón de afiliados por primera vez en un mes de marzo

**+4,5 %**

Incremento interanual en las Illes Balears

Si bien todos los sectores registran avances, **el de servicios presenta el crecimiento más importante, con un 5,2 % interanual**

### Evolución de la afiliación en la Seguridad Social, 2021-24 (% var. interanual)



# Servicios



Fuerte subida de la facturación del sector en el mes de febrero



# La actividad de los servicios se acelera e impulsa la economía

**+11,3 %**

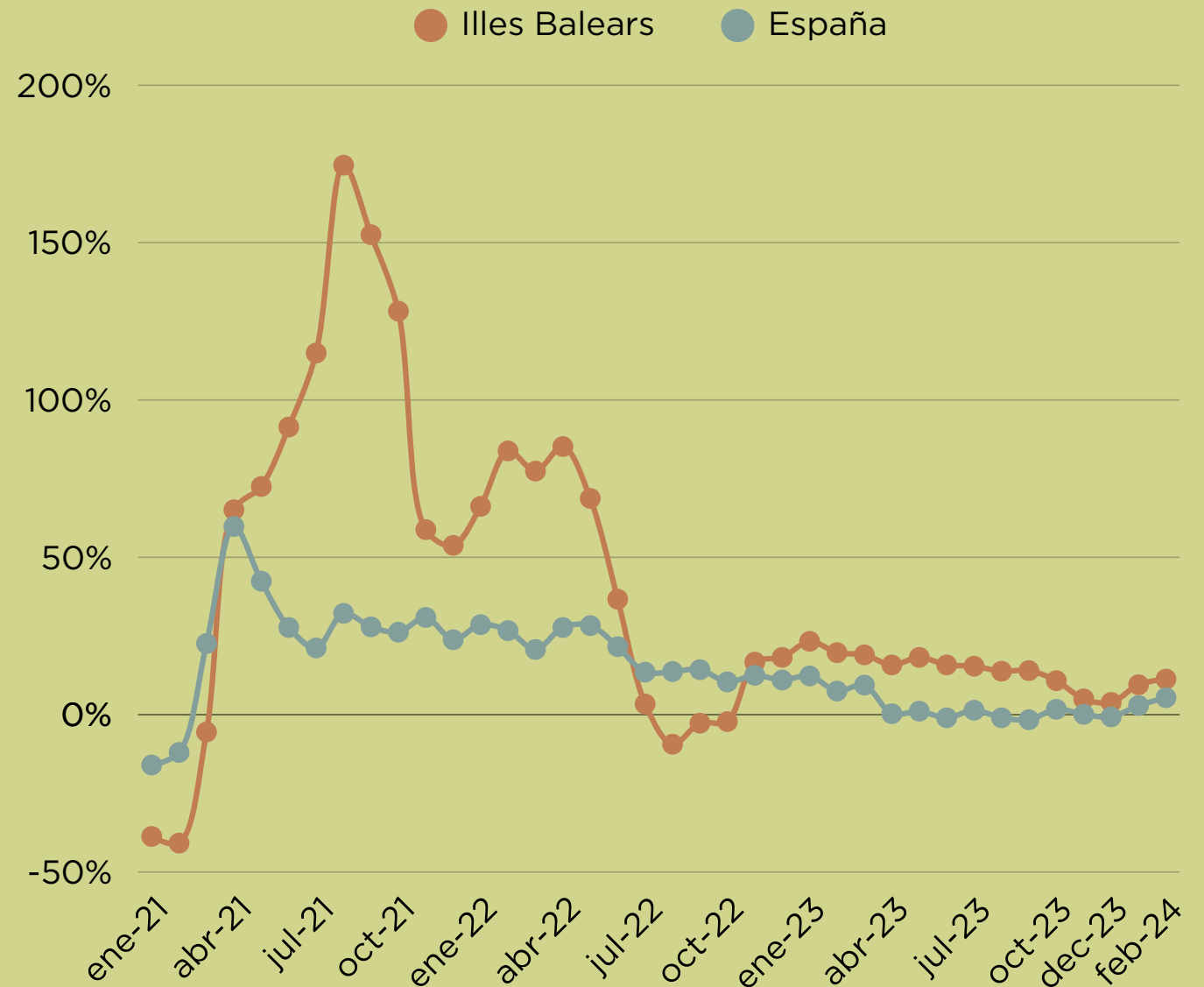
Incremento interanual en las Illes en febrero

**+5,4 %**

Crecimiento en España

Las **actividades vinculadas al turismo** —transporte y, especialmente, hostelería— registren los avances más significativos

## Evolución de la facturación de las empresas de servicios, 2021-24 (% var. interanual)



# Industria



La actividad productiva disminuye en febrero si bien aumenta la facturación del sector



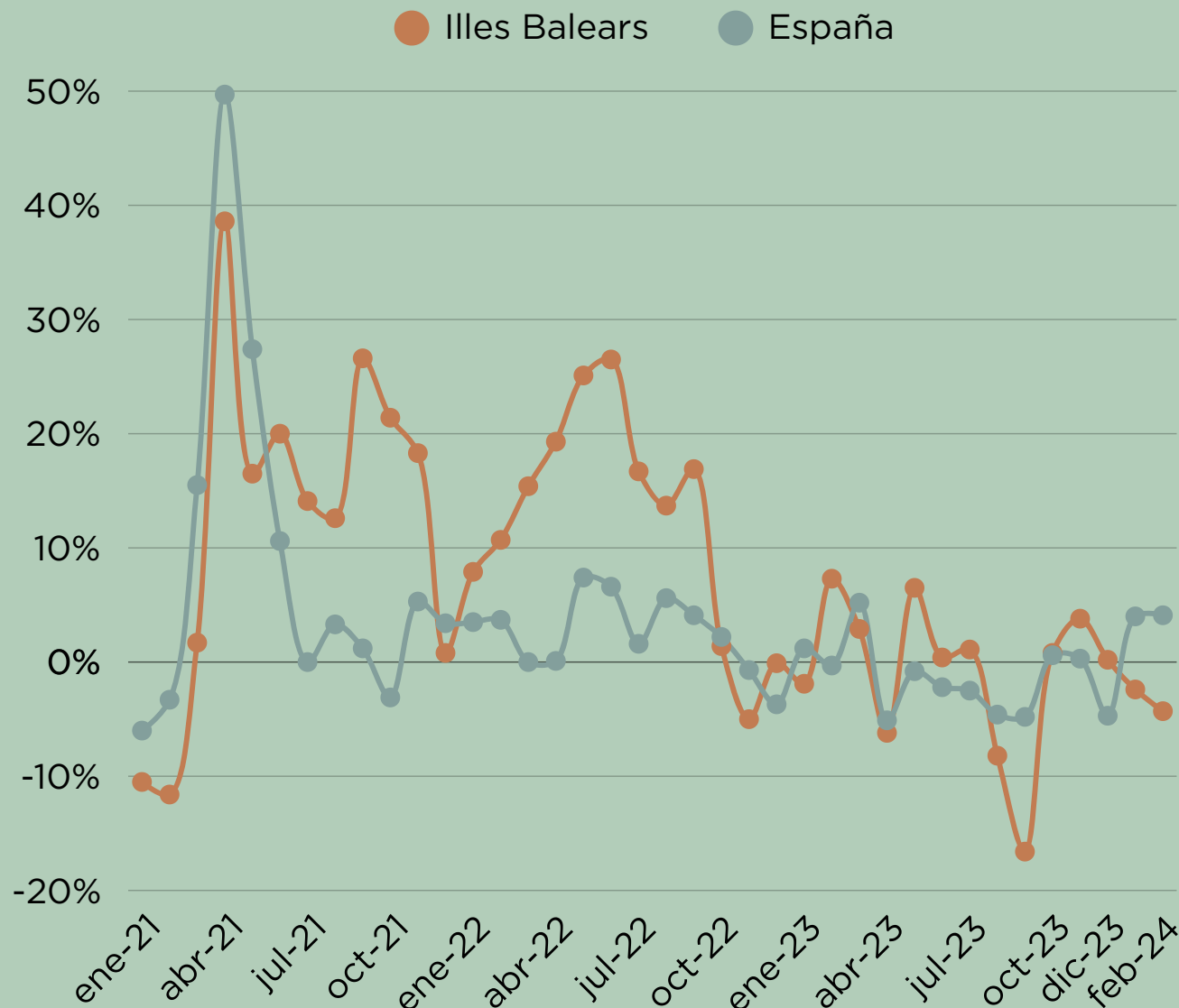
# La producción industrial disminuye por la evolución de la energía y de los bienes de equipo

**-4,3 %**

% var. interanual del IPI en las Illes Balears (un 4,1 % a España)

Con todo, **el valor de la facturación** de las empresas del sector encadena 4 meses de fuertes subidas, con un avance del 15,1 % en febrero

## Evolución de la producción industrial, 2021-24 (% var. interanual)



# Precios



Repunte del IPC  
de marzo para el  
encarecimiento  
de la electricidad



# La subida del IVA de la luz provoca el repunte del IPC

**+3,2 %**

tanto en las Illes Balears como en España

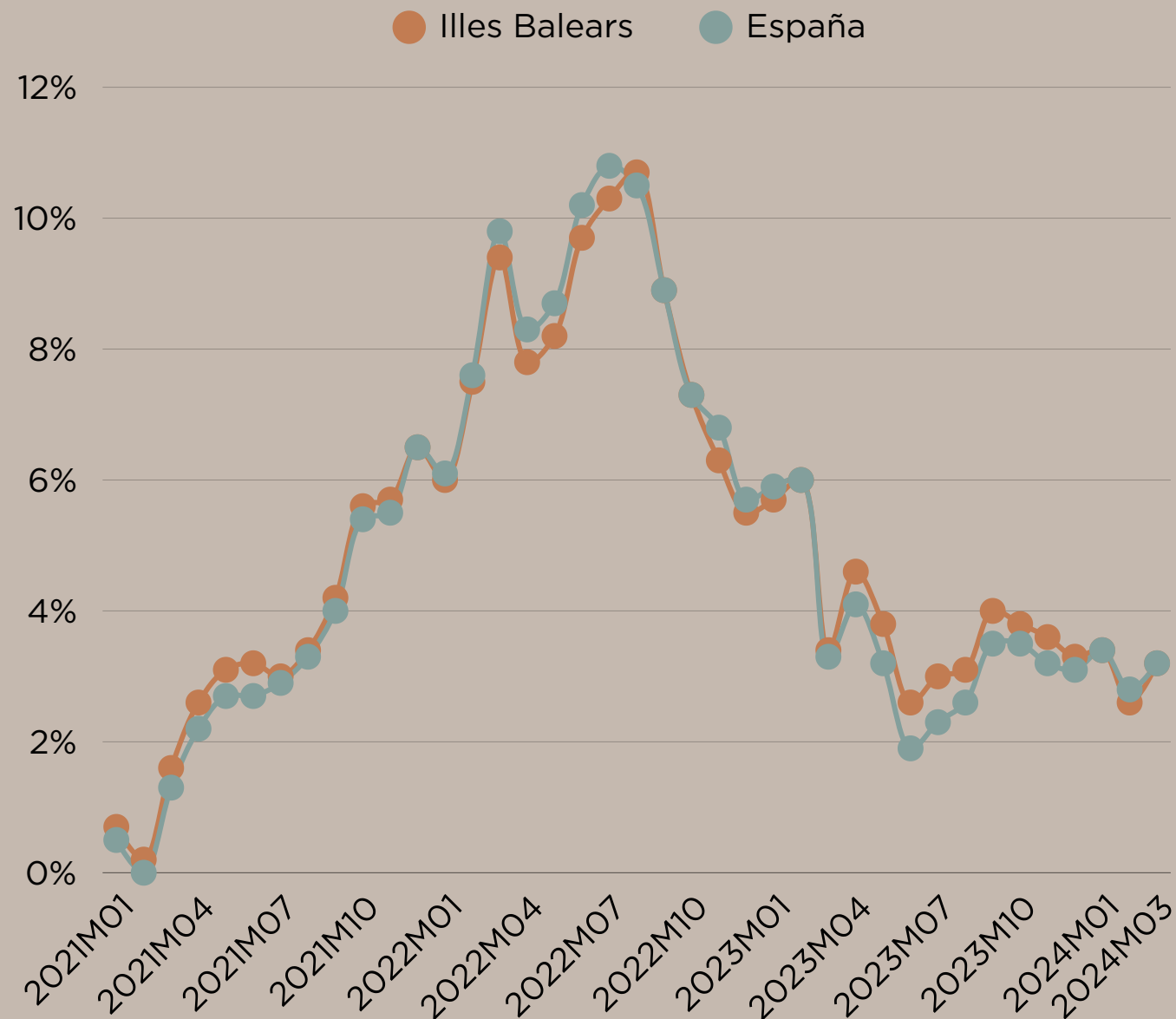
Los precios de los alimentos moderan y se registran el valor más bajo de los últimos 28 meses (**4,6 %**)

La **inflación subyacente** tiende a la baja, con un

**+3,2 %**

en las Illes y un **3,3 %** en España

## Evolución del IPC, 2021-24 (% var. interanual)





**Conselleria d'Economia,  
Hisenda i Innovació**

Direcció General d'Economia  
i Estadística