

PSICÒLEGS generals sanitaris en l'àmbit educatiu

III sessió

Curs 2025-2026



**Govern de les
Illes Balears**
Conselleria de Salut



**Conselleria d'Educació
i Universitats**
Institut per a la Convivència
i l'Èxit Escolar

ORDRE DEL DIA

- 9h - 9:30h **Novetats**
- 9:30h - 10h **Acabar el cas de l'anterior sessió**
- 10h - 11h **Proposta de nou cas**
- 11h - 11:30h **Descans**
- 11:30h - 13h **Exposició del cas de l'anterior sessió**

NEW!

NOVETATS

⚙️ **Funcionalitats noves del GestIB**

A partir de dijous 6 de novembre de 2025 el GestIB ja permet ...

📄 **Per a treball intern.** Extreure un PDF amb totes les intervencions fetes en cursos anteriors (apartat Intervencions PSC / Orientació / Psicologia). No es poden extreure totes alhora, s'ha d'anar curs per curs.

👁️ **Al GestIB Famílies** : Consultar i descarregar els PEP d'altres cursos (per si vos ho demanen les famílies).

✍️ **Les famílies**, en signar el PEP online, ja poden fer una declaració responsable i signar en nom de l'altre progenitor.

👁️ **En breu... més novetats!** 😊



NOVETATS

Formulari d'expert i expertes

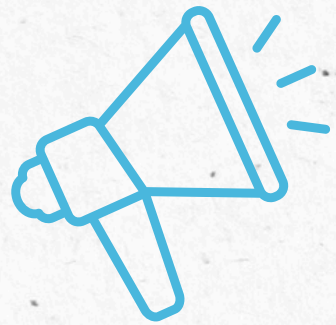
Moltes de vosaltres sou expertes en temàtiques que podrien ser d'interès general per a tot el grup o heu treballat en algun recurs molt interessant que voleu compartir. Per aquest motiu, consideram que seria molt enriquidor comptar amb els vostres propis recursos per oferir píndoles formatives entre nosaltres (durada entre 1 i 2 hores).

De manera voluntària, us convidam, mitjançant aquest formulari, a compartir la temàtica en què sou experts i expertes i que us agradaria explicar o treballar amb la resta.

Formulari per apuntar-te:

<https://forms.gle/waogWQGytkjGc3RNA>





NOVETATS

EL PROGRAMA HENKA: “CRECIENDO EN BIENESTAR EMOCIONAL”

(Hospital Sant Joan de Déu de Barcelona)

Evidència científica

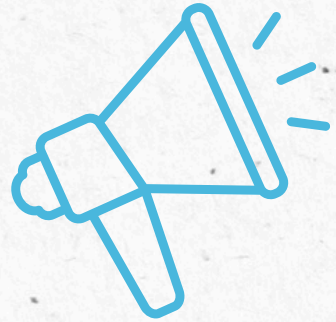
Educació Secundària (ESO)

Projecte pilot

Resiliència - benestar emocional

**Aplicabilitat immediata dins
l'aula**

**Formació homologada
30h online**



HENKA: CENTRES INTERESSATS

2 REUNIONS INFORMATIVES: 20 de novembre i 26 de novembre

IES Santa Maria d'Eivissa	IES Sant Marçal	IES Son Pacs
IES Algarb	IES Santanyí	CC Sant Josep Obrer II (ESO)
IES Joan Maria Thomàs	CC RAMON LLULL	IES Ramon Llull
IES Guillem Sagrera	IES Binissalem	CEIPIESO Ponent
IES BALAFIA	CC La Immaculada	IES Sant Agustí
IES Quartó del Rei	Ceipieso Gabriel Vallseca	CC Sant Francesc d'Assís, Manacor
IES Xarc	ies Josep Font i Trias	IES Maria Àngels Cardona
IES SINEU	IES MADINA MAYURQA	ies Porto Cristo
IES Albuhaira	IES Capdepera	IES Baltasar Porcel
CC Santa Mónica	IES QUARTÓ DE PORTMANY	ies porto cristo

COORDINACIÓ AMB SALUT





ANÀLISI DE CASOS

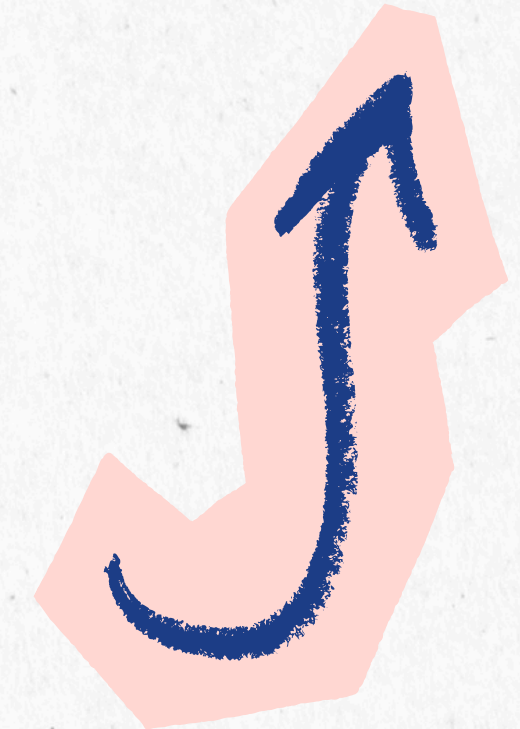
Accediu des de la carpeta compartida de Drive



La idea d'avui serà, seguir treballant amb els petits grups de la sessió passada:

1er. *Acabar de perfilar el cas que es va començar*

2n. *Crear/ plantejar un altre cas que s'exposarà a la propera sessió*



EXPOSICIÓ DE CASOS

És el vostre torn . . .

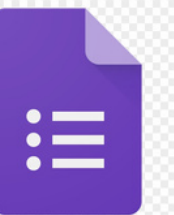




CONTROL D'ASSISTÈNCIA



SCAN ME!





MOLTES GRÀCIES!



Pàgina web
<https://www.caib.es/sites/convivexit/>

Correu electrònic
convivexit@caib.es

