



INSTITUTO BALEAR DE SALUD MENTAL DE LA
INFANCIA Y ADOLESCENCIA



UCSMIA.CIUTAT@SSIB.ES

871205880/81/82

UCSMIA CIUTAT

HOSPITAL SON
ESPASES



UCSMIA MANACOR
CENTRO SALUD
MANACOR

UCMIA.LLEVANT@SSIB.ES

629618218

UCSMIA INCA
CENTRO SON
AMONDA

UCMIA.TRAMUNTANA@SSIB.ES

971502850

**UCSMIA MENORCA
CENTRO MERCADAL**

971 154187


CENTRE SALUT VILA

UCSMIA IBIZA
CENTRO SALUD VILA

ASEF.UCSMIA@SSIB.ES

971397000 EXT 258209



**HOSPITAL DE DIA
SON ESPASES**



**UNIDAD
HOSPITALIZACIÓN
SON ESPASES**



¿QUÉ SE TRATA EN IBSMIA ?

CARTERA DE IBSMIA

T.NEURODESARROLLO	T PSICÓTICOS	T BIPOLARES	T DEPRESIVOS MODERADOS-GRAVES
T ANSIEDAD MODERADA-GRAVE	T OBSESIVO- COMPULSIVO	T CONDUCTA ALIMENTARIA	T SÍNTOMAS SOMÁTICOS
T CONDUCTAS ASOCIADOS A OTRO T.MENTAL	CONDUCTA SUICIDA	T RELACIONADO CON TRAUMA SI NO SE ASOCIA A OTRO DISPOSITIVO	T DISOCIATIVOS SI NO SE ASOCIA A OTRO DISPOSITIVO



ATENCIÓN PRIMARIA

- DUELOS NO COMPLICADOS
- PROCESOS ADAPTATIVOS: SEPARACION PADRES, RUPTURAS SENTIMENTALES, INMIGRACIÓN
- TRASTORNOS ANSIEDAD LEVES (SIN INTERFERENCIA VIDA DIARIA)
- DISTIMIA
- INSOMNIO DERIVADO DE MALOS HÁBITOS

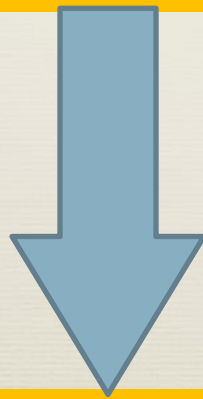
CUESTIONES RELATIVAS A LA IDENTIDAD GÉNERO

UDIG 871 205880



NO CASOS UCISMIA

- * EPILEPSIAS, AUSENCIAS,
- * RETRASO MENTAL
- * ALGUNOS TRASTORNOS DEL NEURODESARROLLO



NEUROPEDIATRÍA

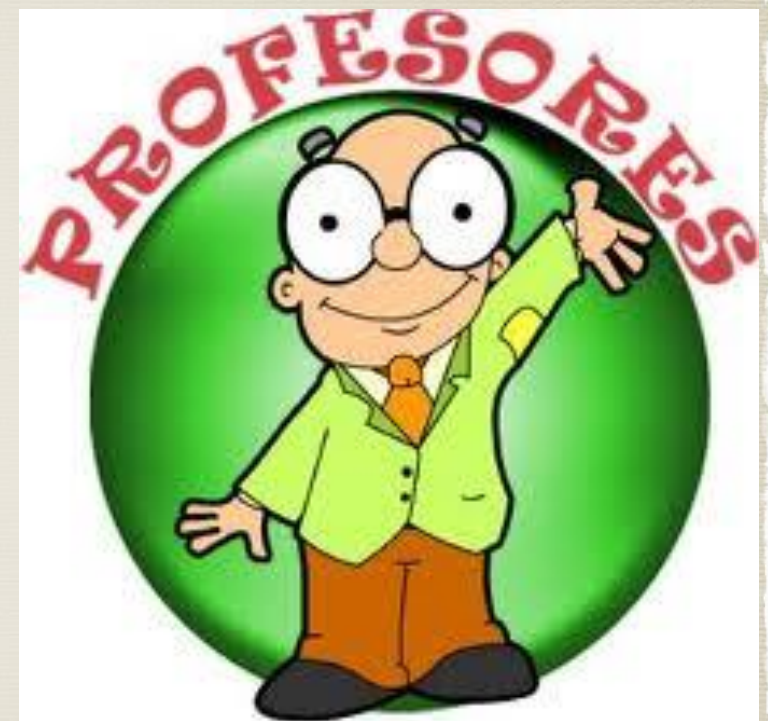


NO CASOS UCSMIA

- * TRASTORNO APRENDIZAJE
- * Dislexias, discalculias,
- * FRACASO ESCOLAR



**SERVICIO
ORIENTACIÓN**



NO CASOS UCISMIA

- * ALTERACIONES DEL COMPORTAMIENTO SIN COMORBILIDAD
- * SITUACIONES DE VIOLENCIA FAMILIAR:
 - Malos tratos, agresividad padres-hijos, ...
- * DISTOCIA FAMILIAR
 - Alteración de las emociones y/o comportamiento 2rias a ello.



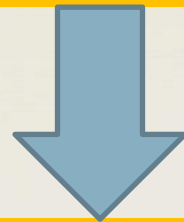
SS SS de ZONA

Servicios Sociales



NO CASOS UCSTMIA

* SOSPECHA O EVIDENCIA DE ABUSOS SEXUALES



UNIDAD ESPECÍFICA DE ABUSOS


- TRASTORNOS MENTALES Y DE LA CONDUCTA DEBIDOS AL CONSUMO DE SUSTANCIAS PSICOTROPAS



UCA JOVE



¿Y COMO LLEGAN?


Alergia NC
Alarma
Vacuna
C.L.T.
TAD
IT

Informe de derivación

Informe: 190458573

Fecha: 27/03/2017

Selección de la prueba

Externa

Origen: USMIJ SON ESPASES

Servicio:

Prueba:

Destino:

Datos De La Derivación

Tipo: NORMAL Revisión

Diagnósticos/O.D.: ABUSO DE TABACO

de: FLOREZ FERNANDEZ, ISABEL

A:

Informe:

Antecedentes Personales: madre tto bipolar en tto con zyprexa. 1º hijo RN sano por cesarea.
 CVA [Detectado el:14/03/2005 Resuelto el:17/03/2005]
 INFLUENZA [Detectado el:15/11/2004 Resuelto el:17/03/2005]
 PROGRAMA DEL NIÑO SANO [Detectado el:08/03/2007 Resuelto el:11/04/2011]
 ASMA BRONQUIAL [Detectado el:01/01/2000 Resuelto el:11/04/2011]

Problemas Activos: abuso de tabaco

Tratamiento:

-IBSMIA

-CONSULTA GENERAL
-CIRCUITO TDAH
-CIRCUITO EADISOC

-UCSMIA SON ESPASES
-UCSMIA INCA
-UCSMIA MANACOR



¿Y QUÉ HACEMOS EN IBSMIA?

**CONSULTA
GENERAL**

EADIBSMIA

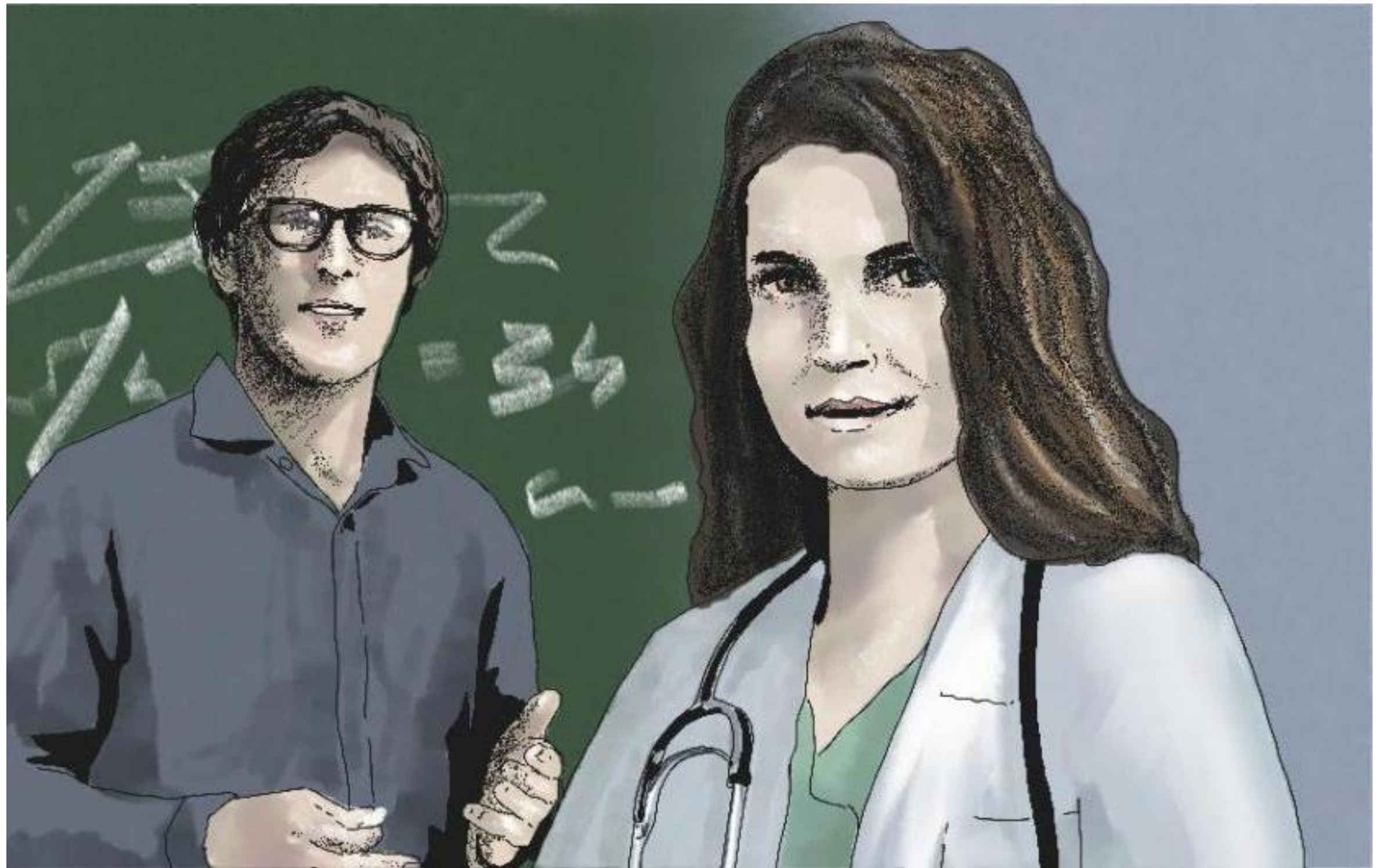
TEA

TCA

REGULA

**PSICOLOGIA DE
LA SALUD**

APS



**PROTOCOLS
RELACIONATS AMB
LA CONVIVÈNCIA I
EL BENESTAR
EMOCIONAL**



ASSETJAMENT

VIOLÈNCIES MASCLISTES

**CONDUCTES
AUTOLÍTIQUES**

TRANS



PREVENCIÓN AMBIENTAL

PREVENCIÓN UNIVERSAL

PREVENCIÓN SELECTIVA

PREVENCIÓN INDICADA

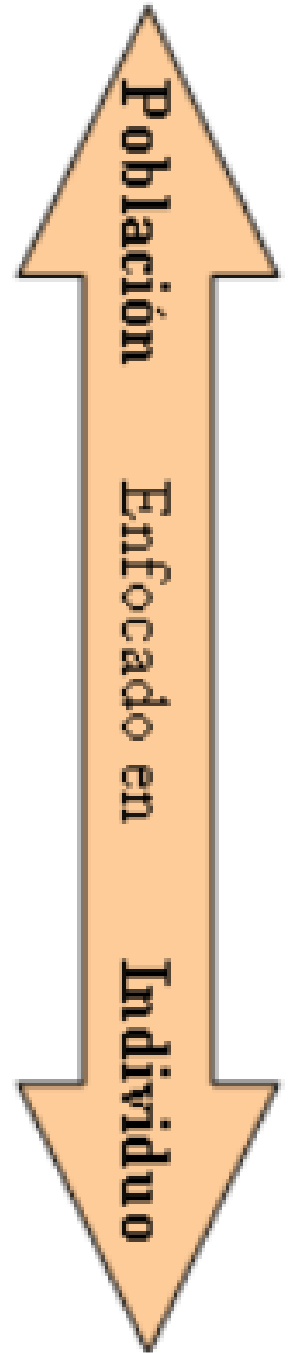
INTERVENCIÓN TEMPRANA

TRATAMIENTO

Población

Enfocado en

Individuo



FACTORES PROTECTORES

- ▶ HABILIDADES PARA LA COMUNICACIÓN
- ▶ CAPACIDAD PARA RESOLVER PROBLEMAS
- ▶ HABILIDADES SOCIALES
- ▶ BÚSQUEDA DE CONSEJO ANTE PROBLEMAS
- ▶ RECEPTIVIDAD HACIA CONOCIMIENTOS NUEVOS
- ▶ CONFIANZA EN SI MISMO



FACTORES PROTECTORES

- ▶ BUENAS RELACIONES CON LA FAMILIA
- ▶ APOYO DE LA FAMILIA

- ▶ INTEGRACIÓN SOCIAL
- ▶ BUENAS RELACIONES CON AMIGOS
- ▶ BUENAS RELACIONES CON PROFESORES
- ▶ SENTIRSE ESCUCHADO SIN SER JUZGADO



PREVENCIÓN SELECTIVA

- ▶ DIRIGIDA A PERSONAS CON FACTORES DE RIESGO
- ▶ RECONOCIMIENTO DE SEÑALES DE ALARMA
- ▶ INTERVENCIÓN TEMPRANA



1.-GUÍA PREVENCIÓN DE LA CONDUCTA SUICIDA DIRIGIDA A DOCENTES

- * MITOS Y FALSAS CREENCIAS
- * SEÑALES DE ALERTA
- * FACTORES DE RIESGO
- * FACTORES PROTECTORES
- * PRIMER ABORDAJE



2.- PROTOCOLO DE SUICIDIO DEL CENTRO EDUCATIVO

Protocolo de actuación en caso de riesgo autolítico detectado en los centros educativos de las Islas Baleares



GOVERN
ILLES
BALEARS

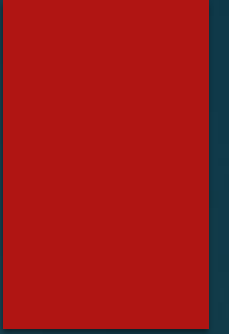
1

Protocol d'abordatge en cas de risc de suïcidi o autolesions sense ideació suïcida detectat en els centres educatius de les Illes Balears

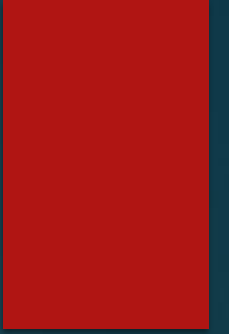


GOVERN
ILLES
BALEARS

**Actuaciones en la
reincorporación al
centro educativo tras
un riesgo autolítico
confirmado**



Actuaciones tras un suicidio



CoorEducaSalutMental:

abordatge de la conducta
suïcida als centres
educatius de Balears





MI.FLOREZ@SSIB.ES

682 14 81 87