

# PERSPECTIVA DE GÈNERE AL CINEMA

## Què és la perspectiva de gènere?

La perspectiva de gènere pren en consideració les diferències entre homes i dones en qualsevol activitat o àmbit i qüestiona el valor i els rols socialment atribuïts a cada sexe per intentar aconseguir una igualtat real i efectiva entre dones i homes en la societat. L'aplicació de la perspectiva de gènere en l'anàlisi del llenguatge i la imatge per a una comunicació inclusiva és clau per entendre els diferents tipus de discriminacions que pateixen les dones.

En què m'he de fixar per saber si s'ha incorporat la perspectiva de gènere?

- **En la freqüència d'aparició de les dones:** en les pel·lícules, les dones generalment són coprotagonistes o antagonistes i el seu paper sol dependre d'un home, sense autonomia personal. El fet que la presència de dones protagonistes sigui equivalent a la dels homes vol dir que s'ha tingut en compte la perspectiva de gènere.
- **En els temes de diàleg i les interaccions:** si les interaccions i els diàlegs entre les dones van més enllà de l'esfera privada i personal, és a dir, si els personatges femenins NO mantenen conversacions estereotipades (sobre cuina, relacions, homes, cures...), vol dir que s'ha tingut en compte la perspectiva de gènere.
- **En la diversitat:** si els personatges de la pel·lícula no reproduïxen estereotips de gènere, sinó que són més diversos, vol dir que s'ha tingut en compte la perspectiva de gènere.
- **En si s'atorga un rol passiu a la dona:** quan no s'aprofundeix en el seu personatge femenins, sinó que aquests giren al voltant d'un home, és a dir, no són autònoms, vol dir que NO s'ha tingut en compte la perspectiva de gènere.
- **En si els homes apareixen en tasques i espais públics o de producció i les dones, en tasques i espais privats:** quan es fomenten els rols i estereotips de gènere i les dones duen a terme tasques de cura i de la llar i els homes són els únics que apareixen fent feina productiva (treball/ocupació), vol dir que NO s'ha tingut en compte la perspectiva de gènere.
- **En si es mostren imatges estereotipades o sexualitzades de la dona:** quan la imatge de la dona és innecessàriament sexualitzada o estereotipada fins al punt que la seva participació en l'escena és irrellevant i que es posa èmfasi en el seu aspecte físic per sobre del seu discurs, pensament, personalitat, etc., vol dir que NO s'ha tingut en compte la perspectiva de gènere.

# PERSPECTIVA DE GÈNERE AL CINEMA

Hi apareixen almenys dues dones (personatges femenins)?

SÍ

NO

Si només hi apareix una dona, és una representació de tot el que es considerat femení (principi de la barrufeta)?

SÍ

NO

Les dones que surten a la pel·lícula parlen entre elles?

SÍ

NO

Les converses que tenen aquestes dones tenen a veure amb algun home o homes?

SÍ

NO

Les converses que tenen aquestes dones són sobre relacions afectives (amoroses, familiars, d'amistat, etc.)?

SÍ

NO

Les dones que conversen són importants per a l'acció de la pel·lícula?

SÍ

NO

Hi ha almenys una dona que té un paper important dins la pel·lícula?

SÍ

NO

Es presenten tipus de dones variats i rics amb matisos (diferents tipologies de raça, cossos, vestimenta...)?

SÍ

NO

Les imatges diferenciades entre homes i dones es consideren normalitzades segons el gènere?

SÍ

NO

A la pel·lícula, hi apareixen conflictes derivats de les desigualtats entre els homes i les dones a la societat?

SÍ

NO

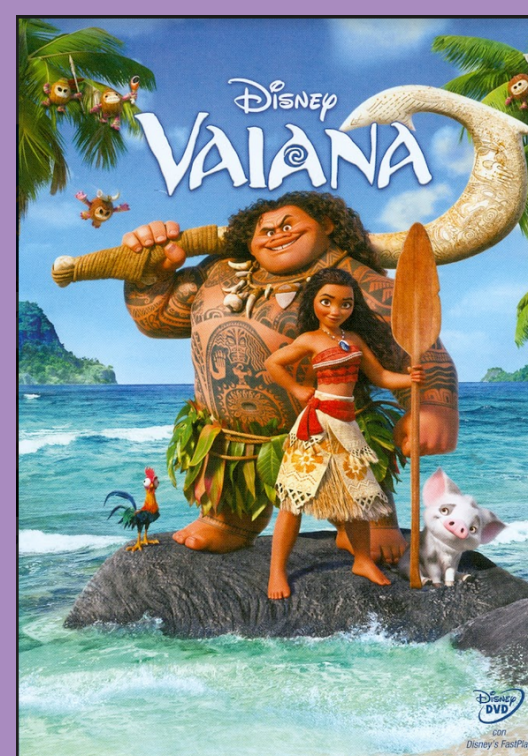
# PERSPECTIVA DE GÈNERE AL CINEMA

## Formulari Google

A partir de 3r EP



Fitxa didàctica 1  
Fitxa didàctica 2



Guia didàctica  
Article d'opinió



Fitxa didàctica



Fitxa professorat  
Fitxa alumnat

A partir de 5è EP

