



# Programa d'Educació Responsable de Fundación Botín

Curs 2025-2026

Esdeveniment 18194

30 hores - 60 places

Centres

Presencial



EDUCACIÓN  
RESPONSABLE

## Institut per a la Convivència i l'Èxit Escolar

2 d'octubre de 2025 a 30 de juny de 2026



### Línia estratègica

PQ 2428 7 Benestar educatiu i convivència



### Destinataris

Professorat dels centres educatius seleccionats.



### Requisits

Equip d'Educació responsable dels centres seleccionats mitjançant la Instrucció 3/2024 de la directora general de Primera Infància, Atenció a la Diversitat i Millora Educativa. Centres seleccionats:

CEIP Es Molinar (Palma)

CEIP Miquel Costa i Llobera (Palma)

CEIP Son Ferrer (Calvià)

CEIPIESO Gabriel Vallseca (Palma)

CEIP Rafal nou (Palma)

CEIP Santa Gertrudis (Santa Eulària del Riu, Eivissa)



### Criteris de selecció



### Objectius

1. Fomentar el desenvolupament integral de l'alumnat a partir del treball coordinat entre docents, famílies i tota la comunitat educativa.
2. Impulsar la intel·ligència emocional, social i creativa de l'alumnat, dotant-los d'habilitats per a la gestió emocional, social i creativa de l'alumnat, dotant-los d'habilitats per a la gestió emocional i la relació amb l'entorn.
3. Millorar el clima de convivència als centres educatius, promovent un entorn segur i respectuós per a l'aprenentatge i la convivència.
4. Integrar les competències emocionals dins el currículum escolar, afavorint un aprenentatge global i significatiu.
5. Potenciar el treball col·laboratiu entre els docents per a la implementació efectiva de metodologies innovadores i inclusives.
6. Enfortir el vincle entre l'alumnat i el professorat, millorant la comunicació i el suport mutu dins l'aula.



### Continguts

1. Desenvolupament emocional, social i creatiu I: fonaments i iniciació dels conceptes claus.
2. Desenvolupament emocional, social i creatiu II: Estratègies avançades i aplicació pràctica.
3. Recursos educatius d'Educació Responsable: Banc d'eines didàctiques per a educació infantil i primària i "ReflejArte", una proposta d'expressió emocional a través de l'art fomentant la creativitat i la reflexió personal.
4. Espais virtuals d'Educació Responsable i plans de treball, per a l'organització i seguiment de les activitats.



## Metodologia

La formació combinarà una metodologia expositiva i participativa per garantir tant la transmissió de coneixements com la interacció i la pràctica.

Modalitat que combinen sessions presencials i online, en format síncron per afavorir la flexibilitat i l'accessibilitat.

Formació obligatòria que inclou aplicació didàctica directa dels continguts i recursos al context escolar.



## Transferència

Els centres seleccionats hauran d'aplicar entre 6 i 12 hores de treball amb els recursos educatius proporcionats, ajustant-los a les necessitats específiques del seu alumnat. L'alumant desenvoluparà habilitats emocionals, social i creatives a través d'activitats pràctiques de manera transversal en el currículum. Aprendre a reconèixer, expressar i regular les seves emocions, a millorar la seva empatia i les relacions interpersonals, així com potenciar la seva creativitat com a eina d'expressió i resolució de conflictes. També es fomentarà l'autoconeixement, la responsabilitat personal i el respecte envers els altres, contribuint a un millor clima de convivència al centre.



## Calendari

Data d'inici de l'esdeveniment: 2/10/2025 (Formació inicial presencial)

Data final de l'esdeveniment: 30/06/2026



## Inscripció



## Avaluació i certificació

Es requereix l'assistència obligatòria al 80% de les sessions per garantir una correcta adquisició dels continguts.

L'avaluació es farà mitjançant una rúbrica final, una participació activa i una valoració positiva de l'aplicació didàctica documentada seguint les indicacions de la Fundació Botín i Convivèxit.



## Coordinació i informació

Laura Ramon Francia

Laura de la Rua Domenech

ATD de l'Institut per a la Convivència i l'Èxit Escolar (CONVIVÈXIT)

Direcció General de Primera Infància, Atenció a la diversitat i Millora educativa

Conselleria d'Educació i Universitats

lramonfrancia@ibeducacio.eu

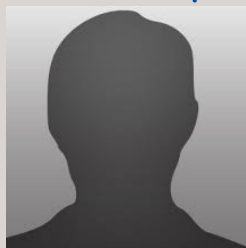
ldelaruadomenech@ibeducacio.eu

971177608 - Ext. 62200



## Formador

Personal responsable de Fundació Botín



**Àrea: Totes Modalitat: Programa d'exp. formativa**