

MASAS DE AGUA SUBTERRÁNEA DE BALEARES

CODIFICACIÓN E IDENTIFICACIÓN

Código: 1821M2

Denominación: Pla de Campos

U.H.: 18.21 LLUCMAJOR-CAMPOS

Isla: 18 MALLORCA

1. DELIMITACIÓN Y SUPERFICIES CARACTERÍSTICAS

MAS (km²): 253,42

Afloramientos permeables (km²): 253,40

U.H. (km²): 638,00

Longitud de costa (km): 29,00

Términos municipales:

Ríos, torrentes y embalses

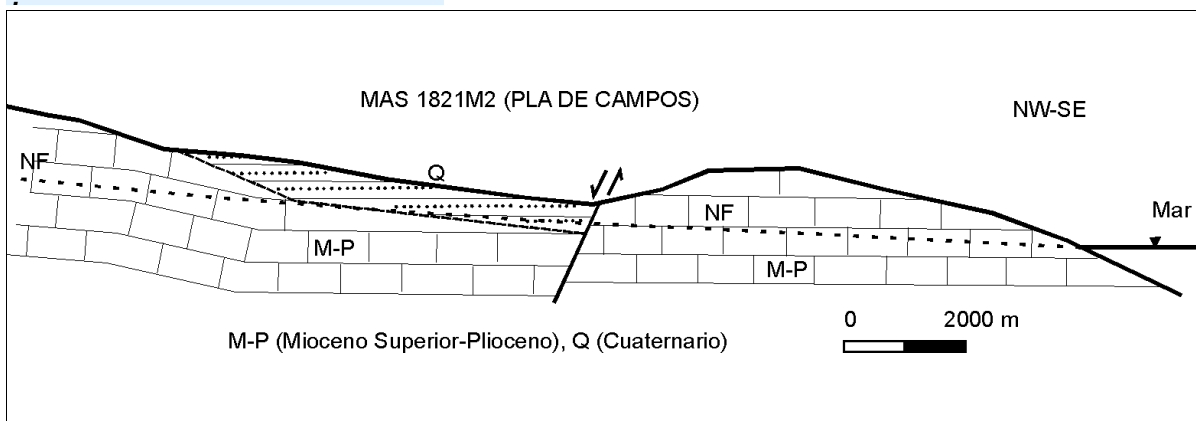
Código Nombre

013	CAMPOS
043	PORRERES
057	SANTANYÍ
022	FELANITX

2. ESTRUCTURA INTERNA

Acuífero	Litología	Edad	Espesor (m)	Tipo
Superior	Limos, gravas y arenas	Cuaternario	15	Libre
Inferior	Calizas y calcarenitas	Mioceno	>100	Libre

Corte hidrogeológico conceptual



3. PARÁMETROS HIDROGEOLÓGICOS

Permeabilidad (m/d): 10(Q); 100(Mioceno)

Transmisividad (m²/d): 1(Q); 10000 (Mio)

Coefficiente de almacenamiento 0.1(Q); 0.03 (

Caudal específico (l/s/m):

4. BALANCE HÍDRICO

ENTRADAS (hm ³ /a)		SALIDAS (hm ³ /a)	
Infiltración lluvia:	16,690	Bombeos:	6,165
Infiltración cauces:	0,000	Ríos:	0,000
Infiltración riegos:	0,395	Manantiales:	0,000
Inf. redes abastecimient	0,189	Humedales:	0,100
De otras MAS:	2,000	A otras MAS:	0,000
De agua de mar:	1,000	Al mar:	14,053
Inf. aguas residuales:	0,044	Recuperación reservas:	0,000
Consumo reservas:	0,000	TOTAL	20,318
TOTAL	20,318		

MASAS DE AGUA SUBTERRÁNEA DE BALEARES

CODIFICACIÓN E IDENTIFICACIÓN

Código: 1821M2

Denominación: Pla de Campos

U.H.: 18.21 LLUCMAJOR-CAMPOS

Isla: 18 MALLORCA

5. EXTRACCIONES Y USOS DEL AGUA SUBTERRÁNEA (hm³/a)

TIPO DE USO	MANANTIAL	BOMBEO	OTROS	TOTAL
Abastecimiento urbano:	0,000	0,631	0,000	0,631
Regadío:	0,000	3,947	0,000	3,947
Industrial (sólo aisladas):	0,000	0,004	0,000	0,004
Doméstico (viviendas aisladas):	0,000	1,437	0,000	1,437
Ganadería e Ind. agropecuarias:	0,000	0,145	0,000	0,145
Venta de agua:	0,000	0,000	0,000	0,000
Otros:	0,000	0,000	0,000	0,000
TOTAL:	0,000	6,165	0,000	6,165

6. IDENTIFICACIÓN DE LOS POZOS DE ABASTECIMIENTO HUMANO

CÓDIGO	TOPONIMIA	Tno. MUNICIPAL/NÚCLEO	BOMBEO (m ³ año)	OBSERVACIONES
MA1824	A_S_3011	Campos	54.000	
MA1825	A_S_3012	Campos	54.000	
MA1823	A_S_3013	Campos	54.000	
MA1785	Es Corral Nou	Santanyí		
MA1767	Sa Galera 1	Felanitx		
MA1822	Sa Tanca Barrera	Ses Salines		
MA1821	Son Garau	Campos / Ses Salines	600.000	

7. ESTADO CUANTITATIVO. PIEZOMETRÍA

CÓDIGO	NIVELES MEDIOS (m)	OSCILACIÓN (m)	TENDENCIA	ESP. ZONA NO SAT. (m)	PERÍODO
MA0069	1,4	0,5	Ligeramente ascendente	4,5	1994-2012
MA0068	1,9	0,5	Estable	61,5	2000-2012
MA0052	2,5	1,5	Estable	59	1994-2012
MA0066	0,5	0,5	Ligeramente ascendente	47	2002-2012
MA0106	3,5	4	Ligeramente ascendente	38	1994-2012

OBSERVACIONES Índice de explotación = 1,59

ESTADO CUANTITATIVO Malo

8. ZONAS DE DRENAJE Y FUNCIONAMIENTO HIDRÁULICO

Se drena por el mar y humedales. Humedales: Prat de ses Dunes de sa Ràpita (0,016 km²)(MAMT25), Salines de la Colònia de Sant Jordi (0,268 km²)(MAMTM23), Es Salobrar de Campos (3,445 km²)(MAMTM24), Estany de ses Gambes (0,541 km²)(MAZH21) y Estany de Tamarells (0,444 km²)(MAZH22)

9. CALIDAD Y ESTADO QUÍMICO

Código	Conduct. (microS/cm)	Cloruros (mg/l)	Nitratos (mg/l)	OTROS (mg/l)	Observaciones
MA0082	5100	1738	53,6		28/10/2002
MA0082	6430	2009	56,2		29/04/2003
MA0082	5340	1729	52,1		24/10/2003
MA0082	6330	1961	52,1		28/04/2004
MA0082	4930	1560	57,4		27/10/2004

MASAS DE AGUA SUBTERRÁNEA DE BALEARES

CODIFICACIÓN E IDENTIFICACIÓN

Código: 1821M2

Denominación: Pla de Campos

U.H.: 18.21 LLUCMAJOR-CAMPOS

Isla: 18 MALLORCA

MA0082	5790	1788	59,2		28/04/2005
MA0082	4020		51,1		27/10/2005
MA0082	4990	1744	63,7		24/04/2006
MA0082	4810	1518	141	mg/l SO4 268	16/10/2006
MA0082	4950	1588	62,7		25/04/2007
MA0082	5500	1716	93,4	mg/l SO4 306	24/10/2007
MA0082	5150	1654	65,8		24/04/2008
MA0082	4680	1488	67	mg/l SO4 277	29/10/2008
MA0082	6340	1941	65,4		27/04/2009
MA0082	5780	2041	100	mg/l SO4 412	21/10/2009
MA0082	4610	1529	77,5	mg/l SO4 284	13/10/2010
MA0082	5350	1510	68,8		20/04/2011
MA0082	4910	1577	68,8	mg/l SO4 299	25/10/2011
MA0082	4830	1369	67,8	mg/l SO4 258	25/10/2012
MA0086	1362	270	108		28/10/2002
MA0086	1370	249	12,4		29/04/2003
MA0086	1450	284	141		24/10/2003
MA0086	1540	290	215		28/04/2004
MA0086	1610	312	169		27/10/2004
MA0086	1610	309	194		28/04/2005
MA0086	1540	284	171		28/10/2005
MA0086	1450	276	247		24/04/2006
MA0086	1640	308	231	mg/l SO4 92,	16/10/2006
MA0086	1690	327	265		25/04/2007
MA0086	1780	345	294	mg/l SO4 96,	24/10/2007
MA0086	1890	348	315		24/04/2008
MA0086	1910	373	326	mg/l SO4 109	29/10/2008
MA0086	1900	356	308		27/04/2009
MA0086	1980	373	343	mg/l SO4 120	21/10/2009
MA0086	1910	382	356	mg/l SO4 121	13/10/2010
MA0086	830	351	220		20/04/2011
MA0086	1740	351	331	mg/l SO4 112	25/10/2011
MA0086	1830	306	278	mg/l SO4 102	25/10/2012
MA0088	4020	1244	49,9		25/10/2002
MA0088	4300	1210	49,8		28/04/2003
MA0088	4560	1453	48,7		27/10/2003
MA0088	4930	1540	43		22/04/2004
MA0088	4840	1504	47,6		27/10/2004
MA0088	4700	1364	51,1		28/04/2005
MA0088	4550		48,8		21/10/2005
MA0088	4550	1385	50,2		21/04/2006
MA0088	4410	1296	43,6	mg/l SO4 197	17/10/2006
MA0088	4330	1312	46,5		26/04/2007
MA0088	4200	1245	52,5	mg/l SO4 193	25/10/2007
MA0091	2170	519	73,7		21/10/2005
MA0095	1126	175	39,8		25/10/2002
MA0095	1110	162	40,5		28/04/2003
MA0095	1110	176	42,3		27/10/2003
MA0095	1140	171	38,8		22/04/2004

MASAS DE AGUA SUBTERRÁNEA DE BALEARES

CODIFICACIÓN E IDENTIFICACIÓN

Código: 1821M2

Denominación: Pla de Campos

U.H.: 18.21 LLUCMAJOR-CAMPOS

Isla: 18 MALLORCA

MA0095	1160	180	44,1		27/10/2004
MA0095	1130	166	49,2		28/04/2005
MA0095	1180	183	46,3		21/10/2005
MA0095	1110	275	48,2		21/04/2006
MA0095	1130	166	44,2	mg/l SO4 60,	17/10/2006
MA0095	1120	166	45,5		26/04/2007
MA0095	1070	169	45,3	mg/l SO4 62,	25/10/2007
MA0095	1140	165	51,2		25/04/2008
MA0095	1120	177	49,9	mg/l SO4 68,	29/10/2008
MA0095	1130	175	53		23/04/2009
MA0095	1120	176	53,7	mg/l SO4 68,	22/10/2009
MA0095	1090	176	57	mg/l SO4 73,	13/10/2010
MA0095	1130	163	53,5		20/04/2011
MA0095	1140	155	49,3	mg/l SO4 63,	26/10/2012
MA0096	719	109	62,3		25/10/2002
MA0096	835	94	61,3		28/04/2003
MA0096	811	99	64,5		27/10/2003
MA0096	740	95	56,4		22/04/2004
MA0096	830	96	62,4		27/10/2004
MA0096	850	96	74,9		28/04/2005
MA0096	630	97	61,5		21/10/2005
MA0096	830	102	71,7		21/04/2006
MA0096	840	95	65,7	mg/l SO4 24,	17/10/2006
MA0096	840	100	65,2		26/04/2007
MA0096	840	99	56,6	mg/l SO4 31,	24/10/2007
MA0096	760	104	71		25/04/2008
MA0096	710	107	75,4	mg/l SO4 30,	29/10/2008
MA0096	810	96,6	49,1		16/04/2009
MA0096	630	85,6	25,1	mg/l SO4 21,	22/10/2009
MA0096	760	98,8	59,8	mg/l SO4 27,	13/10/2010
MA0096	780	101	63		20/04/2011
MA0096	800	104	68,2	mg/l SO4 31,	26/10/2011
MA0096	870	94,4	63,1	mg/l SO4 25,	26/10/2012
MA0097	1077	144	31,7		25/10/2002
MA0097	1090	138	35,2		28/04/2003
MA0097	1060	146	33,4		27/10/2003
MA0097	1110	142	28,4		22/04/2004
MA0097	1080	143	31,8		27/10/2004
MA0097	1070	136	38		28/04/2005
MA0097	1080	145	31,1		21/04/2006
MA0097	1080	138	31,1	mg/l SO4 50,	17/10/2006
MA0097	1060	142	29,1		26/04/2007
MA0097	1070	144	29,7	mg/l SO4 53	25/10/2007
MA0097	1120	146	34,7		25/04/2008
MA0097	1070	153	16,5	mg/l SO4 59,	29/10/2008
MA0097	1120	151	36,8		23/04/2009
MA0097	1100	144	38,1		20/04/2011
MA0097	1040	134	32,2	mg/l SO4 54,	26/10/2012
MA0099	663	129	68		28/10/2002

MASAS DE AGUA SUBTERRÁNEA DE BALEARES**CODIFICACIÓN E IDENTIFICACIÓN****Código:** 1821M2**Denominación:** Pla de Campos**U.H.:** 18.21 LLUCMAJOR-CAMPOS**Isla:** 18 MALLORCA

MA0099	702	122	72,7		29/04/2003
MA0099	1630	342	29,8		24/10/2003
MA0099	700	127	67,6		28/04/2004
MA0099	710	136	67		27/10/2004
MA0099	1150	246	51,9		28/04/2005
MA0099	710	138	76,5		28/10/2005
MA0099	1820	391	20,9		24/04/2006
MA0099	680	124	74,4	mg/l SO4 26,	16/10/2006
MA0099	1150	232	52		25/04/2007
MA0099	1710	352	16,8	mg/l SO4 159	24/10/2007
MA0099	640	116	71,6		24/04/2008
MA0099	640	129	73,7	mg/l SO4 29,	29/10/2008
MA0099	1740	353	16,2		27/04/2009
MA0099	1590	318	24,5	mg/l SO4 144	21/10/2009
MA0099	970	202	56,5	mg/l SO4 70,	13/10/2010
MA0099	1490	314	24,3		20/04/2011
MA0099	1200	223	18,8	mg/l SO4 111	20/10/2011
MA0099	1380	232	18,4		19/04/2012
MA0099	1270	217	19,3		02/10/2012
MA0099	570	89,1	64,5	mg/l SO4 21,	25/10/2012
MA0105		1850	96		04/04/2001
MA0105	5280	1691	147		24/10/2002
MA0105	4910	1398	212		24/04/2003
MA0105	5380	1810	97,2		21/10/2003
MA0105	4890	1313	223		20/04/2004
MA0105	5450	1739	130		28/10/2004
MA0105	4730	1279	274		27/04/2005
MA0105	5060		283		20/10/2005
MA0105		1490	290		25/10/2005
MA0105	4780	1285	382		20/04/2006
MA0105	5090	1579	185	mg/l SO4 287	10/10/2006
MA0105		1530	260		11/10/2006
MA0105	4570	1339	262		23/04/2007
MA0105	4960	1427	257	mg/l SO4 280	18/10/2007
MA0105	4910	1338	297		22/04/2008
MA0105	5120	1571	228	mg/l SO4 303	14/10/2010
MA0105	5070	1393	224		18/04/2011
MA0106		1010	72		04/04/2001
MA0106	2290	559	185		24/10/2002
MA0106		890	88		09/04/2003
MA0106	2510	691	149		24/04/2003
MA0106	1690	368	137		21/10/2003
MA0106	2690	646	139		20/04/2004
MA0106	2210	488	174		21/10/2004
MA0106	2940	786	135		26/04/2005
MA0106	2380	508	177		19/10/2005
MA0106		1004	80		25/10/2005
MA0106	2100	476	200		20/04/2006
MA0106	3190	949	65,9	mg/l SO4 157	10/10/2006

MASAS DE AGUA SUBTERRÁNEA DE BALEARES

CODIFICACIÓN E IDENTIFICACIÓN

Código: 1821M2

Denominación: Pla de Campos

U.H.: 18.21 LLUCMAJOR-CAMPOS

Isla: 18 MALLORCA

MA0106		960	68			18/10/2006
MA0106	2670	716	103			23/04/2007
MA0106	3100	859	62,7	mg/l SO4	151	18/10/2007
MA0106	3160	886	76			22/04/2008
MA0106	3200	924	64,6	mg/l SO4	154	24/10/2008
MA0106	2750	815	98,8			16/04/2009
MA0106	2650	702	82,5	mg/l SO4	159	21/10/2009
MA0106	3090	954	66,7	mg/l SO4	164	13/10/2010
MA0106	3370	896	62,2			18/04/2011
MA0106	2980	886	59,6	mg/l SO4	148	19/10/2011
MA0106	3090	906	62,4			24/04/2012
MA0106	3030	890	63,1			02/10/2012
MA0106	3120	831	61,8	mg/l SO4	148	22/10/2012
MA0107	6020	2023	47,3			23/10/2002
MA0107	4060	1491	42			24/04/2003
MA0107	2410	622	52,6			20/10/2003
MA0107	4970	1524	21,4			20/04/2004
MA0107	6500	2107	42,3			28/10/2004
MA0107	7030	2283	39,5			25/04/2005
MA0107	6830		39,6			19/10/2005
MA0107	1110	144	32,9			21/10/2005
MA0107	6230	2252	40,9			20/04/2006
MA0107	6650	2292	33,1	mg/l SO4	437	10/10/2006
MA0107	6700	2257	34,7			23/04/2007
MA0107	6340	1886	34,1	mg/l SO4	369	23/10/2007
MA0107	6950	2325	37,9			22/04/2008
MA0107	6240	2176	38	mg/l SO4	430	17/10/2008
MA0107	6690	2163	39			16/04/2009
MA0107	6180	1811	64,9	mg/l SO4	367	26/10/2009
MA0107	6270	2110	21,5	mg/l SO4	414	11/10/2010
MA0107	6470	1988	1			18/04/2011
MA0107	5990	1957	32,1	mg/l SO4	389	20/10/2011
MA0107	6260	1876	32,2	mg/l SO4	383	22/10/2012
MA0108	4360	1223	145			23/10/2002
MA0108	3770	888	189			24/04/2003
MA0108	5330	1756	51,2			20/10/2003
MA0108	4280	1092	115			20/04/2004
MA0108	5650	1760	51,1			28/10/2004
MA0108	5190	1493	64,1			25/04/2005
MA0108	5510		46,4			19/10/2005
MA0108	5390	1826	48,1			19/04/2006
MA0108	5110	1647	41	mg/l SO4	351	10/10/2006
MA0108	5200	1660	49,6			23/04/2007
MA0108	5000	1483	61,1	mg/l SO4	330	23/10/2007
MA0108	5390	1614	48,2			22/04/2008
MA0108	4930	1556	40,6	mg/l SO4	351	17/10/2008
MA0108	5200	1620	45,6			16/04/2009
MA0108	4190	1143	63,2	mg/l SO4	290	26/10/2009
MA0108	5110	1663	53,7	mg/l SO4	371	11/10/2010

MASAS DE AGUA SUBTERRÁNEA DE BALEARES**CODIFICACIÓN E IDENTIFICACIÓN****Código:** 1821M2**Denominación:** Pla de Campos**U.H.:** 18.21 LLUCMAJOR-CAMPOS**Isla:** 18 MALLORCA

MA0108	5430	1593	47,4			18/04/2011
MA0108	5150	1599	52,3	mg/l SO4	344	20/10/2011
MA0108	5150	1631	45,3			17/04/2012
MA0108	5290	1551	38,6	mg/l SO4	345	22/10/2012
MA0110	7200	2532	213			25/10/2002
MA0110	7760	2494	148			28/04/2003
MA0110	6990	2457	218			22/10/2003
MA0110	7370	2466	156			22/04/2004
MA0110	6120	1883	284			25/10/2004
MA0110	7090	2282	167			26/04/2005
MA0110	7110		146			21/10/2005
MA0110	7260	2304	184			21/04/2006
MA0110	6790	2272	200	mg/l SO4	282	11/10/2006
MA0110	6680	2209	196			24/04/2007
MA0110	6890	2263	173	mg/l SO4	284	18/10/2007
MA0110	7560	2476	120			23/04/2008
MA0110	6520	2348	176	mg/l SO4	309	24/10/2008
MA0110	6450	2087	179			24/04/2009
MA0110	6170	1778	295	mg/l SO4	244	26/10/2009
MA0110	6490	2230	207	mg/l SO4	302	15/10/2010
MA0110	6980	2222	180			19/04/2011
MA0110	6110	1976	231	mg/l SO4	270	26/10/2011
MA0110	6990	2100	174	mg/l SO4	288	23/10/2012
MA0111	14100	5576	69,2			24/10/2002
MA0111	14400	4973	67,4			24/04/2003
MA0111	13900	5146	62			22/10/2003
MA0111	13000	4697	56,2			22/04/2004
MA0111	13900	5074	59,3			25/10/2004
MA0111	12700	4508	60,4			26/04/2005
MA0111	13700		54,3			20/10/2005
MA0111	14100	5506	49			20/04/2006
MA0111	14000	5146	50,7	mg/l SO4	760	11/10/2006
MA0111	14300	5176	46,7			24/04/2007
MA0111	14500	5116	46,8	mg/l SO4	792	23/10/2007
MA0111	13100	5116	59,1			22/04/2008
MA0111	13830	4937	53,9	mg/l SO4	758	24/10/2008
MA0111	12400	4370	55,2			16/04/2009
MA0111	13700	4625	61	mg/l SO4	770	26/10/2009
MA0111	11700	4342	50,3	mg/l SO4	661	14/10/2010
MA0111	14800	4890	38,2	mg/l SO4	744	23/10/2012
MA0112	5820	1914	90,5	mg/l SO4	275	26/10/2011
MA0112	5920	1829	83,2	mg/l SO4	264	23/10/2012
MA0113	5530	1728	71,5			23/10/2002
MA0113	5120	1375	62,9			24/04/2003
MA0113	4230	1199	64,8			21/10/2003
MA0113	4620	1200	73,2			20/04/2004
MA0113	4670	1270	77,6			21/10/2004
MA0113	4290	1127	79,6			25/04/2005
MA0113	4130		81,1			19/10/2005

MASAS DE AGUA SUBTERRÁNEA DE BALEARES**CODIFICACIÓN E IDENTIFICACIÓN****Código:** 1821M2**Denominación:** Pla de Campos**U.H.:** 18.21 LLUCMAJOR-CAMPOS**Isla:** 18 MALLORCA

MA0113	4790	1323	100		20/04/2006
MA0113	3930	1069	68,1	mg/l SO4 287	10/10/2006
MA0113	4140	1160	72,9		19/04/2007
MA0113	3290	756	114	mg/l SO4 243	22/10/2007
MA0113	3450	773	151		18/04/2008
MA0113	3040	667	191		24/04/2009
MA0113	2890	579	193		19/04/2011
MA0113	2540	467	225	mg/l SO4 143	19/10/2012
MA0114	7250	2569	33,4		23/10/2002
MA0114	7400	2519	51,3		24/04/2003
MA0114	6410	2242	26,7		21/10/2003
MA0114	6990	2336	44,2		20/04/2004
MA0114	7130	2366	16,3		21/10/2004
MA0114	7200	2348	50,1		25/04/2005
MA0114	6490		34,5		19/10/2005
MA0114	6480	2040	44,8		20/04/2006
MA0114	6090	2266	6,8	mg/l SO4 321	10/10/2006
MA0114	5880	1983	57		23/04/2007
MA0114	3120	766	13,4	mg/l SO4 254	22/10/2007
MA0114	4610	1386	66,3		18/04/2008
MA0116	3820	1183	96,6		28/04/2006
MA0116	3580	1099	93,6	mg/l SO4 175	10/10/2006
MA0116	3210	952	83,7		24/04/2007
MA0116	2820	768	106		20/04/2011
MA0116	2950	865	117	mg/l SO4 167	19/10/2011
MA0116	3140	848	75,7	mg/l SO4 145	23/10/2012
MA0117	4460	1426	60,6		24/10/2002
MA0117	4310	1413	67,8		21/10/2003
MA0117	4770	1517	55,3		28/10/2004
MA0117	4640		60,7		20/10/2005
MA0117	4790	1570	49,2	mg/l SO4 212	11/10/2006
MA0117	2620	741	88,2		24/04/2007
MA0117	4200	1243	57,3	mg/l SO4 171	23/10/2007
MA0118	9220	3433	74		25/10/2002
MA0118	9130	3138	77,4		24/04/2003
MA0118	7520	2683	91,5		22/10/2003
MA0118	9100	3127	73,5		22/04/2004
MA0118	8960	3078	75,5		25/10/2004
MA0118	8950	3193	74		26/04/2005
MA0119		1620	44		03/04/2001
MA0119	4890	1616	46,7		25/10/2002
MA0119		1610	47		09/04/2003
MA0119	5020	1505	44,8		28/04/2003
MA0119	5010	1671	46,4		22/10/2003
MA0119	5140	1558	42		22/04/2004
MA0119	5110	1578	45,5		25/10/2004
MA0119	4970	1477	48,3		28/04/2005
MA0119		1700	43		20/10/2005
MA0119	4760		44,2		21/10/2005

MASAS DE AGUA SUBTERRÁNEA DE BALEARES

CODIFICACIÓN E IDENTIFICACIÓN

Código: 1821M2

Denominación: Pla de Campos

U.H.: 18.21 LLUCMAJOR-CAMPOS

Isla: 18 MALLORCA

MA0119	4670	1491	46,9		21/04/2006
MA0119	4760	1501	43,4	mg/l SO4 224	11/10/2006
MA0119	4760	1472	42,7		19/04/2007
MA0119	4890	1402	44,4	mg/l SO4 211	18/10/2007
MA0119	5120	1481	47,3		23/04/2008
MA0119	5170	1602	47,8	mg/l SO4 249	24/10/2008
MA0119	5090	1606	45		24/04/2009
MA0119	5200	1394	48,9	mg/l SO4 222	26/10/2009
MA0119	5340	1613	107	mg/l SO4 244	15/10/2010
MA0119	4730	1526	56,2	mg/l SO4 408	15/10/2010
MA0119	4520	1359	45,8		19/04/2011
MA0119	4280	1373	52,2	mg/l SO4 217	24/10/2011
MA0119	4190	1291	53,7	mg/l SO4 208	24/04/2012
MA0119	4200	1266	50		02/10/2012
MA0119	4320	1194	53,2	mg/l SO4 189	23/10/2012
MA0120	6390	2244	76,9		24/10/2002
MA0120	6410	2086	46,7		24/04/2003
MA0120	6170	2152	85		21/10/2003
MA0120	6460	2134	71,2		28/10/2004
MA0120	6490	2110	70,5		26/04/2005
MA0120	5920		83,3		20/10/2005
MA0120	4840	1441	127		20/04/2006
MA0120	5620	1858	122	mg/l SO4 288	10/10/2006
MA0120	4860	1510	171		24/04/2007
MA0120	4720	1287	224	mg/l SO4 344	18/10/2007
MA0120	5430	1598	197		18/04/2008
MA0120	5260	1674	225	mg/l SO4 350	24/10/2008
MA0120	5070	1470	185		23/04/2009
MA0120	3520	785	301	mg/l SO4 261	26/10/2009
MA0120	4410	1263	259	mg/l SO4 311	14/10/2010
MA0120	4470	1252	146		18/04/2011
MA0120	4860	1498	126	mg/l SO4 283	20/10/2011
MA0120	5340	1511	128	mg/l SO4 278	23/10/2012
MA0122		760	51		03/04/2001
MA0122	2260	633	55,2		25/10/2002
MA0122	2310	617	62,9		28/04/2003
MA0122	2190	661	61,8		22/10/2003
MA0122	2390	627	54,9		22/04/2004
MA0122	2340	638	61,1		25/10/2004
MA0122	2320	611	65,2		28/04/2005
MA0122		990	1		20/10/2005
MA0122	2120	528	60,6		21/10/2005
MA0122	2640	670	59,6		21/04/2006
MA0122	2610	750	48,5	mg/l SO4 112	11/10/2006
MA0122	2480	681	48,9		23/04/2007
MA0122	1840	468	39,9	mg/l SO4 82	18/10/2007
MA0122	2660	712	49,6		22/04/2008
MA0122	2650	759	48,7	mg/l SO4 117	24/10/2008
MA0122	2580	802	47,7		24/04/2009

MASAS DE AGUA SUBTERRÁNEA DE BALEARES

CODIFICACIÓN E IDENTIFICACIÓN

Código: 1821M2

Denominación: Pla de Campos

U.H.: 18.21 LLUCMAJOR-CAMPOS

Isla: 18 MALLORCA

MA0122	2610	699	45,4	mg/l SO4	119	26/10/2009
MA0122	2540	731	47	mg/l SO4	113	14/10/2010
MA0122	2630	700	49,8			19/04/2011
MA0122	2560	733	45,6	mg/l SO4	112	26/10/2011
MA0122	2470	637	42	mg/l SO4	96,	23/10/2012
MA0123	5520	1866	61,6			24/10/2002
MA0123	5260	1540	76,5			24/04/2003
MA0123	5220	1775	66,7			21/10/2003
MA0123	5500	1742	67,1			22/04/2004
MA0123	5680	1811	65,3			25/10/2004
MA0123	5610	1769	67,8			26/04/2005
MA0123	5770		57,2			20/10/2005
MA0123	5230	1610	74			21/04/2006
MA0123	5500	1885	60,3	mg/l SO4	265	11/10/2006
MA0123	5300	1758	61,6			23/04/2007
MA0123	4300	1232	98,8	mg/l SO4	229	18/10/2007
MA0123	5640	1644	71,7			23/04/2008
MA0123	3910	1131	79,9	mg/l SO4	215	24/10/2008
MA0123	2530	990	65,9			24/04/2009
MA0123	2520	580	92,8	mg/l SO4	177	26/10/2009
MA0123	3000	857	89,1	mg/l SO4	216	14/10/2010
MA0123	3210	830	80,2			19/04/2011
MA0123	3420	964	89,5	mg/l SO4	221	20/10/2011
MA0123	3790	970	96,2	mg/l SO4	215	23/10/2012
MA0124	6680	2424				24/10/2002
MA0124	5750	1758	3,9			24/04/2003
MA0124	5530	1888				22/10/2003
MA0124	7930	2600	45,9			22/04/2004
MA0124	7670	2637	12,2			25/10/2004
MA0124	7960	2720	58,9			26/04/2005
MA0124	7800		36,1			20/10/2005
MA0124	7830	2670	54,1			20/04/2006
MA0124	7800	2720	3	mg/l SO4	372	11/10/2006
MA0124	6770	2244	25,4			23/04/2007
MA0124	6880	2238	45,4	mg/l SO4	322	18/10/2007
MA0124	7940	2622	60,6			23/04/2008
MA0124	7490	2521	40	mg/l SO4	364	24/10/2008
MA0124	7380	2483	34,2			24/04/2009
MA0124	5960	1741	40,8	mg/l SO4	330	26/10/2009
MA0124	6390	2209	31,7	mg/l SO4	327	14/10/2010
MA0124	7420	2359	44,6			19/04/2011
MA0124	6940	2333	33,2	mg/l SO4	369	20/10/2011
MA0124	6990	2314	48,1			23/04/2012
MA0124	7120	2233	30,1	mg/l SO4	362	22/10/2012
MA0125	3360	987	98,3			18/10/2002
MA0125	3390	914	108			24/04/2003
MA0125	3210	959	109			20/10/2003
MA0125	3280	908	104			16/04/2004
MA0125	3460	973	106			21/10/2004

MASAS DE AGUA SUBTERRÁNEA DE BALEARES

CODIFICACIÓN E IDENTIFICACIÓN

Código: 1821M2

Denominación: Pla de Campos

U.H.: 18.21 LLUCMAJOR-CAMPOS

Isla: 18 MALLORCA

MA0125	3480	951	102		21/04/2005
MA0125	2610	645	85,9		18/10/2005
MA0125	2290	571	112		19/04/2006
MA0125	2340	583	88,2	mg/l SO4 141	16/10/2006
MA0125	2020	498	103		19/04/2007
MA0125	1920	457	95,2	mg/l SO4 123	22/10/2007
MA0125	1860	436	97		18/04/2008
MA0125	1620	394	96	mg/l SO4 114	17/10/2008
MA0125	1760	396	99,8		16/04/2009
MA0125	1880	480	126	mg/l SO4 153	20/10/2009
MA0125	1600	402	98,5	mg/l SO4 118	20/10/2010
MA0125	1760	378	106		18/04/2011
MA0125	1380	329	95,6	mg/l SO4 106	19/10/2011
MA0125	1420	300	83,6		19/04/2012
MA0125	1410	291	89,7	mg/l SO4 97,	19/10/2012
MA0126	9390	3399	191		18/10/2002
MA0126	9420	3662	214		24/04/2003
MA0126	9540	3591	250		20/10/2003
MA0126	9690	3214	209		16/04/2004
MA0126	12400	4587	116		21/10/2004
MA0126	11400	4286	181		27/04/2005
MA0126	10200		155		18/10/2005
MA0126	11600	4259	149		19/04/2006
MA0126	11200	3908	117	mg/l SO4 517	19/10/2006
MA0126	8620	3072	162		19/04/2007
MA0126	7570	2405	155	mg/l SO4 328	22/10/2007
MA0126	7900	2617	187		18/04/2008
MA0126	6660	2406	174	mg/l SO4 342	17/10/2008
MA0126	7390	2445	174		16/04/2009
MA0126	6930	2479	181	mg/l SO4 370	20/10/2009
MA0126	7640	2674	182	mg/l SO4 370	20/10/2010
MA0126	8380	2737	187		18/04/2011
MA0126	7760	2682	172	mg/l SO4 362	19/10/2011
MA0126	8330	2784	199		19/04/2012
MA0126	8100	2572	161	mg/l SO4 366	19/10/2012
MA0127	6770	2407	61,5		18/10/2002
MA0127	6490	2218	51,3		24/04/2003
MA0127	5630	1907	71,9		20/10/2003
MA0127	7050	2291	54,6		16/04/2004
MA0127	6760	2241	51		21/10/2004
MA0127	6590	2099	55,7		26/04/2005
MA0127	6610		54,1		19/10/2005
MA0127	5230	1685	59		19/04/2006
MA0127	6390	2251	55,8	mg/l SO4 310	10/10/2006
MA0127	5870	1926	65		19/04/2007
MA0127	4570	1306	76,6	mg/l SO4 226	22/10/2007
MA0127	6440	2035	61,4		18/04/2008
MA0127	5540	1851	61,9	mg/l SO4 279	17/10/2008
MA0127	3800	1033	62,1		16/04/2009

MASAS DE AGUA SUBTERRÁNEA DE BALEARES**CODIFICACIÓN E IDENTIFICACIÓN****Código:** 1821M2**Denominación:** Pla de Campos**U.H.:** 18.21 LLUCMAJOR-CAMPOS**Isla:** 18 MALLORCA

MA0127	3090	779	197	mg/l SO4	265	20/10/2009
MA0127	2970	801	98,7	mg/l SO4	215	20/10/2010
MA0127	3300	808	82			18/04/2011
MA0127	4180	1179	84,9	mg/l SO4	262	19/10/2011
MA0127	2940	736	74,4	mg/l SO4	237	19/04/2012
MA0127	4740	1304	82,6	mg/l SO4	297	19/10/2012
MA0128	1780	376	52,9			18/10/2002
MA0128	1710	348	38,6			24/04/2003
MA0128	1300	338	23			20/10/2003
MA0128	1550	305	33,5			16/04/2004
MA0128	2330	545	35,9			21/10/2004
MA0128	1860	417	53,8			25/04/2005
MA0128	2130	512	44,1			19/10/2005
MA0128	1330	272	24,9			20/04/2006
MA0128	1870	443	17,6	mg/l SO4	94,	10/10/2006
MA0128	1510	320	19,4			19/04/2007
MA0128	1940	379	6,3	mg/l SO4	146	22/10/2007
MA0128	2140	477	28,4			18/04/2008
MA0128	1660	383	19,5	mg/l SO4	97,	17/10/2008
MA0128	1380	260	19,2			16/04/2009
MA0128	1280	218	43,4	mg/l SO4	71,	20/10/2009
MA0128	1300	283	28,7	mg/l SO4	73,	20/10/2010
MA0128	1420	266	12,7			18/04/2011
MA0128	2270	520	10	mg/l SO4	122	19/10/2011
MA0128	2110	496	20,1	mg/l SO4	102	22/10/2012
MA0408	1530	368	21,4			05/10/2006
MA0408	1340	300	21,9	mg/l SO4	35,	31/10/2006
MA0408	1470	394	23,6	mg/l SO4	47,	20/10/2011
MA0408	1460	337	26,6	mg/l SO4	43,	24/04/2012
MA0408	1470	312	27,5	mg/l SO4	47,	23/10/2012
MA0747	1609	320	47,7			25/10/2002
MA0747	1570	287	54,5			28/04/2003
MA0747	1410	317	43,4			22/10/2003
MA0747	5510	1750	67,3			24/04/2007
MA0747	5570	1749	73,5	mg/l SO4	253	18/10/2007
MA0747	6170	1838	97			23/04/2008
MA0747	5700	1846	82,3	mg/l SO4	276	24/10/2008
MA0747	5870	1925	97,4			23/04/2009
MA0747	5740	1746	89,1	mg/l SO4	350	26/10/2009
MA0747	5830	1911	105	mg/l SO4	284	14/10/2010
MA0747	5540	1819	87,4			20/04/2011
MA1821	1771	396	56,5			25/10/2002
MA1821		368	80			09/04/2003
MA1821	1700	332	64,8			28/04/2003
MA1821	1670	365	70,3			27/10/2003
MA1821		400	230			01/04/2004
MA1821	1660	319	60			29/04/2004
MA1821	1740	366	54,1			27/10/2004
MA1821	1740	355	58,5			29/04/2005

MASAS DE AGUA SUBTERRÁNEA DE BALEARES

CODIFICACIÓN E IDENTIFICACIÓN

Código: 1821M2

Denominación: Pla de Campos

U.H.: 18.21 LLUCMAJOR-CAMPOS

Isla: 18 MALLORCA

MA1821		464	54		25/10/2005
MA1821	1890	403	57,1		27/10/2005
MA1821	1820	366	60,6		24/04/2006
MA1821	1860	393	62,5	mg/l SO4 115	17/10/2006
MA1821		406	56		18/10/2006
MA1821	1780	365	71,6		19/04/2007
MA1821	1950	462	52,8	mg/l SO4 119	25/10/2007
MA1821	1880	383	64,9		24/04/2008
MA1821	1830	391	67,5	mg/l SO4 121	30/10/2008
MA1821	1560	323	63,9		16/04/2009
MA1821	1570	288	74,7	mg/l SO4 121	21/10/2009
MA1821	1500	305	64,1	mg/l SO4 115	20/10/2010
MA1821	1580	282	70,3		26/04/2011
MA1821	1470	310	52,9	mg/l SO4 104	31/10/2011
MA1821	1530	282	57,9	mg/l SO4 110	20/04/2012
MA1821	1560	307	53,7		02/10/2012
MA1821	1600	276	51,3	mg/l SO4 99	26/10/2012
MA1822	3800	1198	81,6	mg/l SO4 184	14/10/2010
MA1822	3750	997	182		20/04/2011
MA1822	3640	1110	132	mg/l SO4 159	20/10/2011
MA1822	3670	1103	111		23/04/2012
MA1822	3870	1038	99	mg/l SO4 156	23/10/2012
MA1843	5590	1722	99,2		19/04/2011
MA1843	5520	1775	100	mg/l SO4 366	20/10/2011
MA1843	1150	243	23,6	mg/l SO4 28,	23/10/2012
MA1851	1180	266	22,2		20/04/2011
MA1851	1080	283	25,2	mg/l SO4 31,	20/10/2011
MA1851	6120	1710	93,3	mg/l SO4 344	23/10/2012

TENDENCIAS Cloruros: Historico Descenso, 2006-2012 Estable /// Nitratos: Historico Ascenso, 2006-2012 Estable

FACIES Bicarbonatada cálcica, cloruradas sódica

ESTADO QUÍMICO Malo

OBSERVACIONES Intrusión Salina / Nitratos

Nivel de referencia de cloruros (mg/l) 100 / Nivel de referencia de nitratos (mg/l) 5

10. ANÁLISIS DE PRESIONES E IMPACTOS

PRESIONE	Fuentes de contaminación difusa:	Agricultura			
	Fuentes de contaminación puntual:	Granjas, gasolinera, cementerios, fosas sépticas, EDAR			
	Extracciones (hm³a):	6,165			
	Recarga artificial:				
IMPACTOS	Salinización <input checked="" type="checkbox"/>	Descenso niveles <input type="checkbox"/>	Contam. orgánica <input type="checkbox"/>	Nitratos <input checked="" type="checkbox"/>	Hidrocarburos <input type="checkbox"/>
	Rango:				
	Cloruros:	Promedio de 1200, máximo de 5200 mg/l de Cl			
	Nitratos:	Promedio de 80, máximos de 380 mg/l de NO3			
	Descenso nivel (m):				
	Observaciones:	Intrusión marina importante			
VULNERABILIDA	Alta				

MASAS DE AGUA SUBTERRÁNEA DE BALEARES

CODIFICACIÓN E IDENTIFICACIÓN

Código: 1821M2

Denominación: Pla de Campos

U.H.: 18.21 LLUCMAJOR-CAMPOS

Isla: 18 MALLORCA

11. RIESGOS

MAS sin riesgo

MAS con riesgo

MAS excepcional

MAS prorrogable

12. ESPACIOS NATURALES PROTEGIDOS

Código	Nombre	Sup. en MAS (ha)	Tipo	Observaciones
MAMT25	Prat de ses Dunes de sa Ràpita	1,60	HUMEDALES	Masa de Transición
MAMTM 23	Salines de la Colònia de Sant Jordi	26,81	HUMEDALES	Masa de Transición muy modificada
MAMTM 24	Es Salobrar de Campos	344,49	HUMEDALES	Masa de Transición muy modificada
MAZH21	Estany de ses Gambes	54,12	HUMEDALES	Zona Húmeda
MAZH22	Estany de Tamarells	44,44	HUMEDALES	Zona Húmeda

RED NATURA 2000

Código	Nombre	Sup. en MAS (ha)	Tipo	Observaciones
ES0000083	Arxipèlag de Cabrera	7,34	LIC Y ZEPA	
ES0000228	Cap de ses Salines	3.710,16	LIC Y ZEPA	
ES5310066	Cova des Rafal des Porcs	0,73	LIC	Cueva
ES0000037	Es Trenc - Salobrar de Campos	1.441,55	LIC Y ZEPA	

13. REGISTRO DE ZONAS PROTEGIDAS

Zona designada para captaciones para consumo

Zona sensible a nutriente

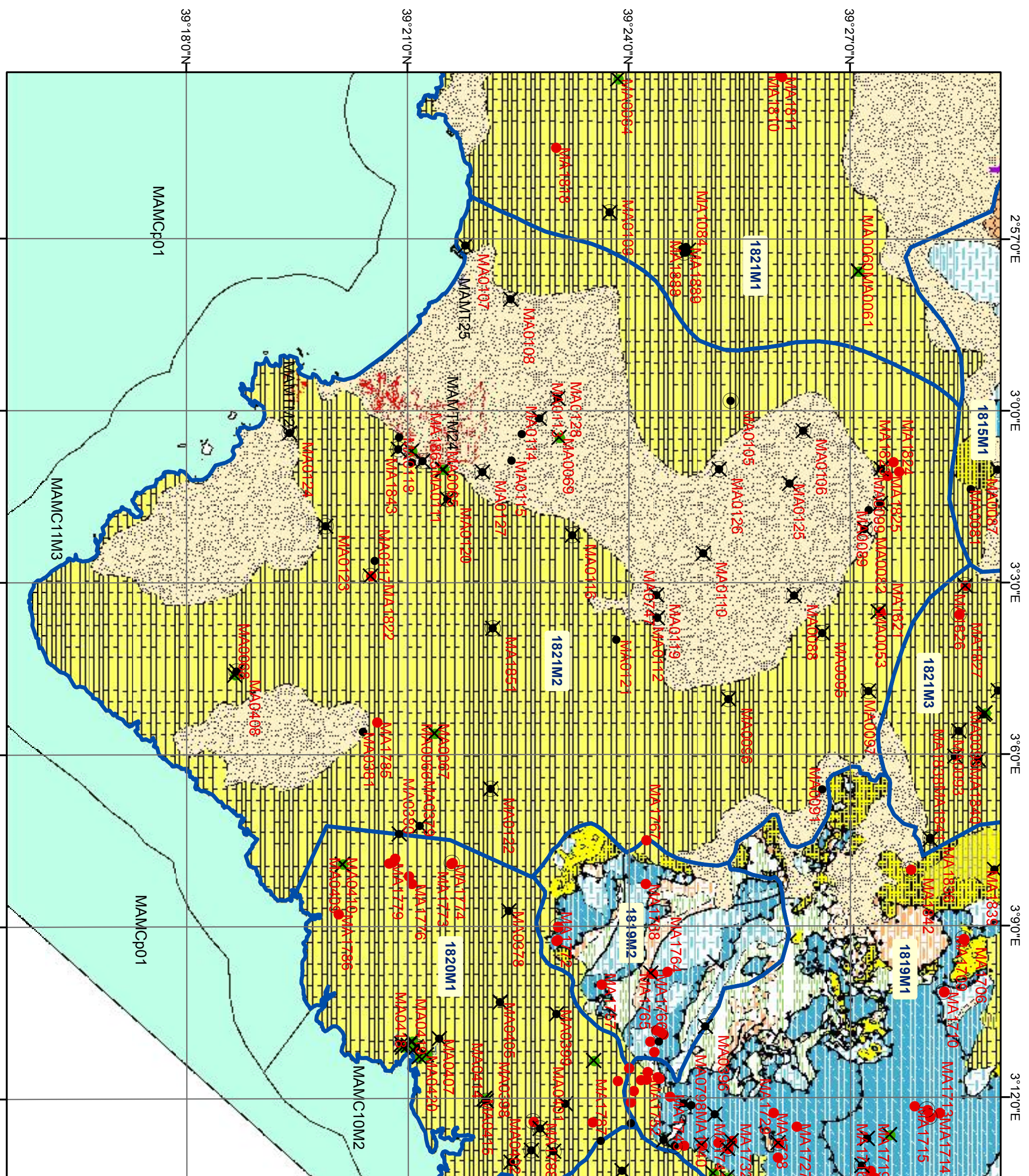
Zona designada para la protección de

14. BIBLIOGRAFÍA

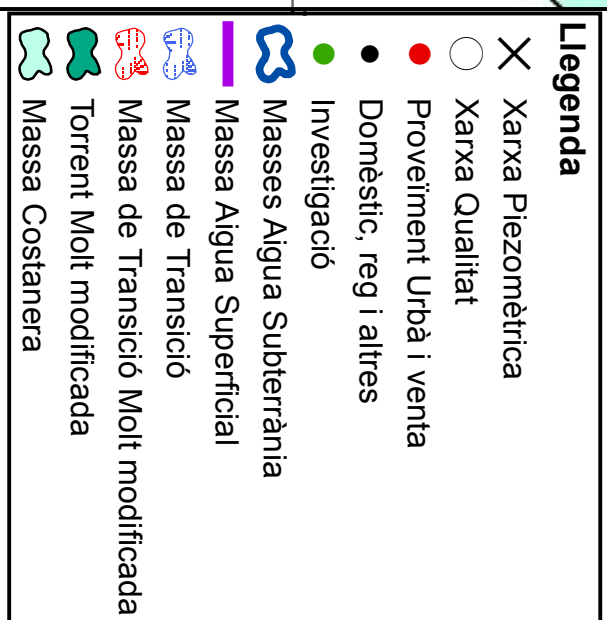
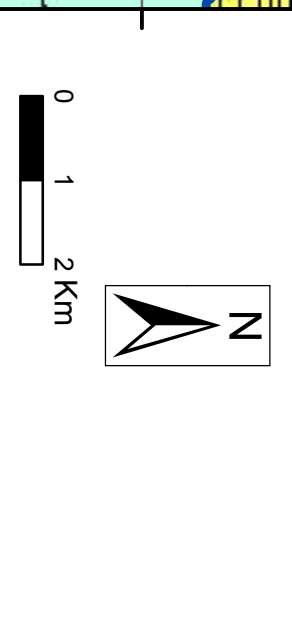
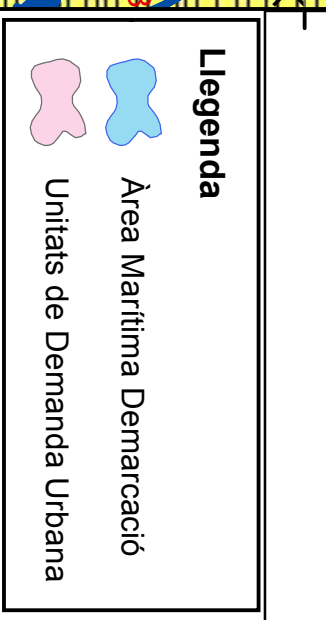
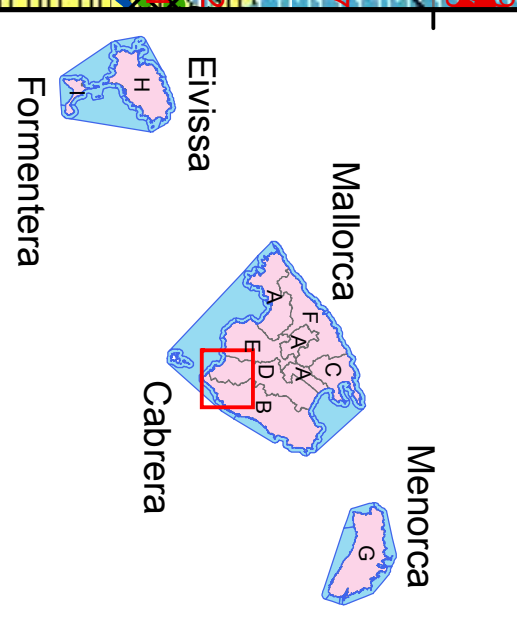
15. OBSERVACIONES

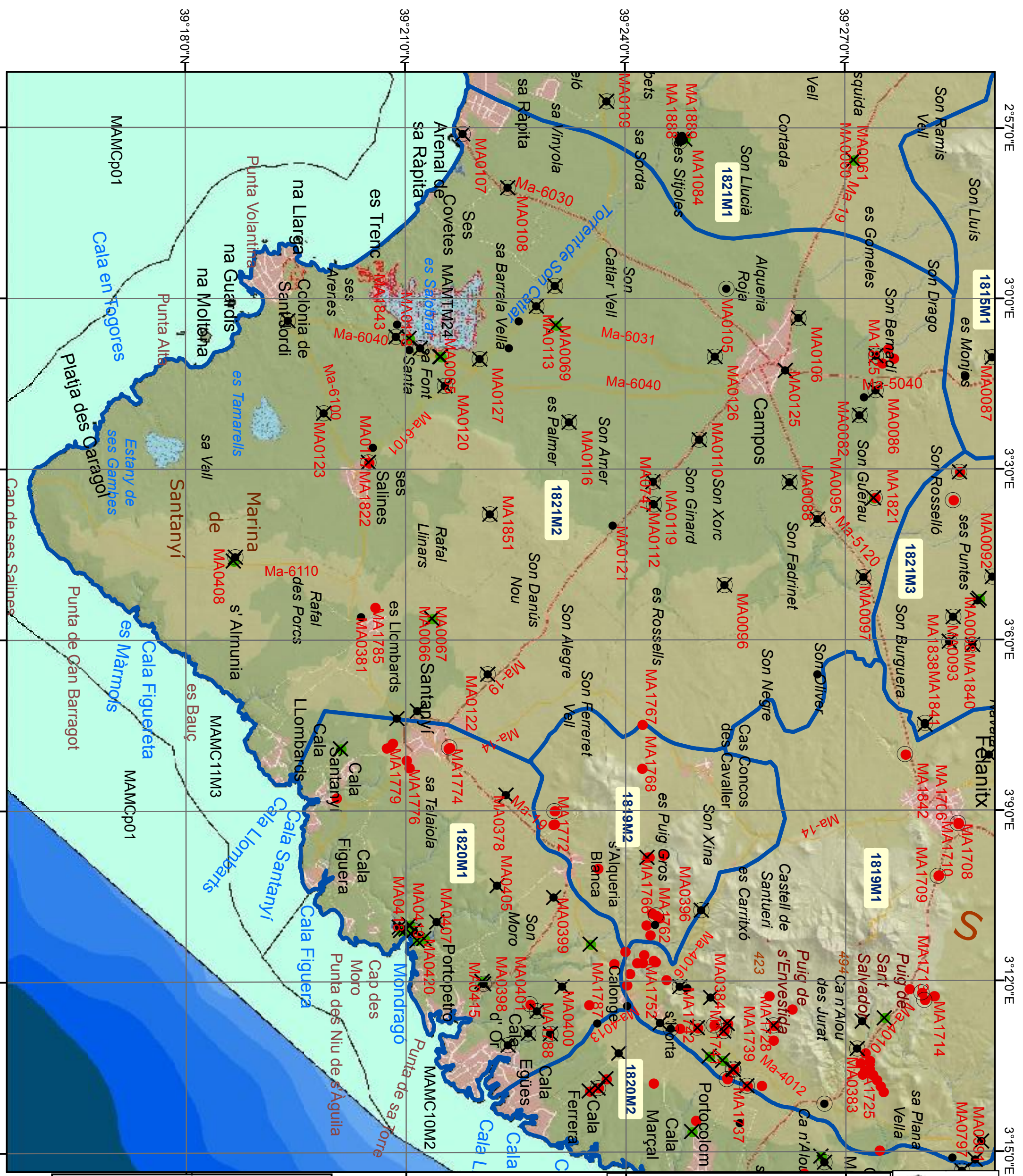
Numero de pozos informatizados (año 2011) = 1327 / Volumen autorizado (hm3/año) = 17,599711

16. DOCUMENTACIÓN ADICIONAL




Govern de les Illes Balears
 Conselleria d'Agricultura, Medi Ambient i Territori
 Direcció General de Recursos Hídrics






Govern de les Illes Balears
 Conselleria d'Agricultura, Medi Ambient i Territori
 Direcció General de Recursos Hídrics

