

MASAS DE AGUA SUBTERRÁNEA DE BALEARES

CODIFICACIÓN E IDENTIFICACIÓN

Código: 1814M3

Denominación: Pont d'Inca

U.H.: 18.14 LLANO DE PALMA

Isla: 18 MALLORCA

1. DELIMITACIÓN Y SUPERFICIES CARACTERÍSTICAS

MAS (km²): 105,80

Afloramientos permeables (km²): 104,78

U.H. (km²): 370,00

Longitud de costa (km): 6,50

Términos municipales:

Código Nombre

040	PALMA
036	MARRATXÍ
053	SANTA EUGÈNIA
016	CONSELL

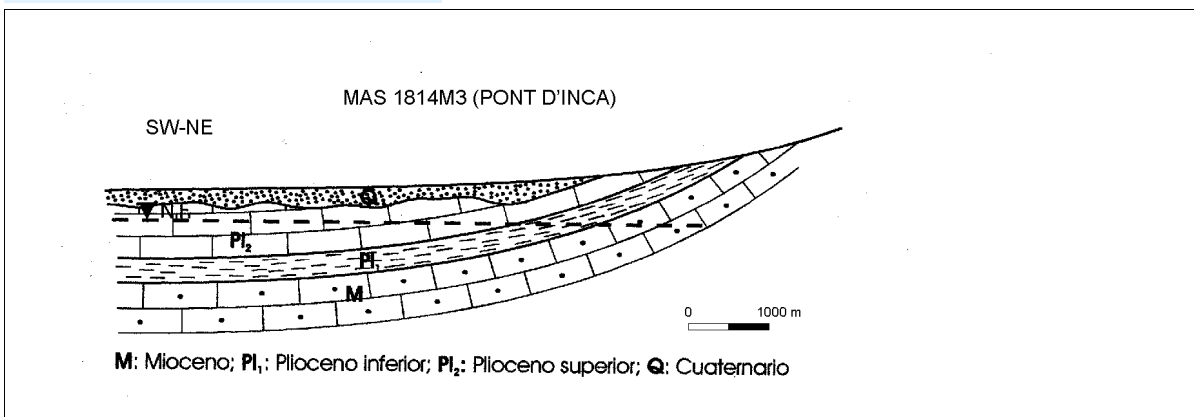
Ríos, torrentes y embalses

Puigpunyent 3
Coanegra 2
Coanegra 3

2. ESTRUCTURA INTERNA

Acuífero	Litología	Edad	Espesor (m)	Tipo
Superior	Limos con cantos, gravas, calcarenitas	Cuaternario-Plioceno	50	Libre
Inferior	Calizas y calcarenitas	Mioceno superior	100	Libre-confinado

Corte hidrogeológico conceptual



3. PARÁMETROS HIDROGEOLÓGICOS

Permeabilidad (m/d): 1-10

Transmisividad (m²/d): 100-1000

Coefficiente de almacenamiento: 0.01-0.03

Caudal específico (l/s/m):

4. BALANCE HÍDRICO

ENTRADAS (hm ³ /a)		SALIDAS (hm ³ /a)	
Infiltración lluvia:	9,943	Bombes:	12,974
Infiltración cauces:	0,000	Ríos:	0,386
Infiltración riegos:	0,278	Manantiales:	0,000
Inf. redes abastecimiento	1,674	Humedales:	0,000
De otras MAS:	6,000	A otras MAS:	1,600
De agua de mar:	0,100	Al mar:	3,659
Inf. aguas residuales:	0,624	Recuperación reservas:	0,000
Consumo reservas:	0,000	TOTAL	18,619
TOTAL	18,619		

MASAS DE AGUA SUBTERRÁNEA DE BALEARES

CODIFICACIÓN E IDENTIFICACIÓN

Código: 1814M3

Denominación: Pont d'Inca

U.H.: 18.14 LLANO DE PALMA

Isla: 18 MALLORCA

5. EXTRACCIONES Y USOS DEL AGUA SUBTERRÁNEA (hm³/a)

TIPO DE USO	MANANTIAL	BOMBEO	OTROS	TOTAL
Abastecimiento urbano:	0,000	8,912	0,000	8,912
Regadío:	0,000	2,308	0,475	2,783
Industrial (sólo aisladas):	0,000	0,440	0,000	0,440
Doméstico (viviendas aisladas):	0,000	1,245	0,000	1,245
Ganadería e Ind. agropecuarias:	0,000	0,069	0,000	0,069
Venta de agua:	0,000	0,000	0,000	0,000
Otros:	0,000	0,000	0,000	0,000
TOTAL:	0,000	12,973	0,475	13,448

6. IDENTIFICACIÓN DE LOS POZOS DE ABASTECIMIENTO HUMANO

CÓDIGO	TOPONIMIA	Tno. MUNICIPAL/NÚCLEO	BOMBEO (m ³ año)	OBSERVACIONES
MA0196	698-4-142	Santa Maria del Camí		
MA0200	698-4-146	Santa Maria del Camí		
MA1460	A_S_2916	Santa Maria del Camí	146.000	
MA1444	A_S_7726	Marratxí		
MA1447	A_S_7727	Marratxí		
MA1457	Can Borreó	Santa Maria del Camí	50.000	
MA1456	Can Pere Pau	Santa Maria del Camí	50.000	
MA1458	Es Molinets	Santa Maria del Camí		
MA1438	P-1-1	Marratxí		
MA1449	P-1-10	Marratxí		
MA1439	P-1-2	Marratxí		
MA1440	P-1-3	Marratxí		
MA1441	P-1-4	Marratxí		
MA1442	P-1-5	Marratxí		
MA1443	P-1-6	Marratxí		
MA1445	P-1-7	Marratxí		
MA1446	P-1-8	Marratxí		
MA1448	P-1-9	Marratxí		
MA1450	P-2-1	Marratxí		
MA1451	P-2-4	Marratxí		
MA1452	P-2-7	Marratxí		
MA1412	Pou 10 EMAYA P	Palma	854.606	
MA1413	Pou 11 EMAYA P	Palma	1.549.570	
MA1404	Pou 2 EMAYA Po	Palma		
MA1405	Pou 3 EMAYA Po	Palma		
MA1406	Pou 4 EMAYA Po	Palma		
MA1407	Pou 5 EMAYA Po	Palma		
MA1408	Pou 6 EMAYA Po	Palma		
MA1409	Pou 7 EMAYA Po	Palma		
MA1410	Pou 8 EMAYA Po	Palma		
MA1411	Pou 9 EMAYA Po	Palma		
MA1416	Pou n1 EMAYA P	Palma		
MA1417	Pou n2 EMAYA P	Palma		
MA1414	Pou VI EMAYA P	Palma		

MASAS DE AGUA SUBTERRÁNEA DE BALEARES

CODIFICACIÓN E IDENTIFICACIÓN

Código: 1814M3

Denominación: Pont d'Inca

U.H.: 18.14 LLANO DE PALMA

Isla: 18 MALLORCA

MA1415	Pou VII EMAYA P	Palma	
MA1419	S-A' EMAYA Pont	Palma	
MA1418	S-A EMAYA Pont	Palma	2.760.560
MA1421	S-B' EMAYA Pont	Palma	
MA1420	S-B EMAYA Pont	Palma	2.061.890
MA1422	S-C EMAYA Pont	Palma	
MA1423	S-D EMAYA Pont	Palma	
MA1459	Ses Terrades	Santa Maria del Camí	
MA1424	S-I EMAYA Pont	Palma	
MA1425	S-II EMAYA Pont	Palma	
MA1426	S-III EMAYA Pont	Palma	
MA1427	S-IV EMAYA Pont	Palma	
MA1431	SM-2 EMAYA Po	Palma	
MA1461	Son Llaèt	Santa Maria del Camí	
MA1433	Son Verí 1	Marratxí	79.561
MA1434	Son Verí 2	Marratxí	128.561
MA1435	Son Verí 3	Marratxí	79.561
MA1436	Son Verí 4	Marratxí	79.561
MA1437	Son Verí 5	Marratxí	79.561
MA1904	Son Verí 6	Marratxí	
MA1905	Son Verí 7	Marratxí	
MA1432	Sondeig Mines E	Palma	
MA1428	S-V EMAYA Pont	Palma	
MA1429	S-VI EMAYA Pont	Palma	
MA1430	S-VII EMAYA Pon	Palma	

7. ESTADO CUANTITATIVO. PIEZOMETRÍA

CÓDIGO	NIVELES MEDIOS (m)	OSCILACIÓN (m)	TENDENCIA	ESP. ZONA NO SAT. (m)	PERÍODO
MA0484	8,5	16	Variable	130	1968-2012
MA0481	1,6	5	Variable	50	1968-2012
MA1420	1,5	6,5	Estable	34	1998-2012
MA0196	8	7	Variable	110	1999-2012

OBSERVACIONES Índice de explotación = 1,07

ESTADO CUANTITATIVO Malo

8. ZONAS DE DRENAJE Y FUNCIONAMIENTO HIDRÁULICO

Humedales: Bassa de rec de Son Artigues (0,103 km²)(MAZHA08)

MASAS DE AGUA SUBTERRÁNEA DE BALEARES

CODIFICACIÓN E IDENTIFICACIÓN

Código: 1814M3

Denominación: Pont d'Inca

U.H.: 18.14 LLANO DE PALMA

Isla: 18 MALLORCA

9. CALIDAD Y ESTADO QUÍMICO

Código	Conduct. (microS/cm)	Cloruros (mg/l)	Nitratos (mg/l)	OTROS (mg/l)	Observaciones
MA0201	1350	180	183	mg/l SO4 12	08/10/2009
MA0201	1070	145	95	mg/l SO4 60,	08/10/2010
MA0202	470	38	28,6	mg/l SO4 < 1	03/10/2007
MA0202	460	43,9	31,4	mg/l SO4 9,2	07/10/2008
MA0202	460	48	33,4	mg/l SO4 10,	06/10/2009
MA0202	480	48,4	33,4	mg/l SO4 < 1	05/10/2010
MA0426	1340	236	66,7		24/10/2002
MA0426	1270	206	78,9		24/04/2003
MA0426	1290	230	69,9		16/10/2003
MA0426	1350	236	75,2		23/04/2004
MA0426	2010	464	40,7		28/10/2004
MA0426	1310	227	78,7		22/04/2005
MA0426	2060	458	56,9		24/10/2005
MA0426	1650	343	74,2		28/04/2006
MA0426	1780	385	66,8	mg/l SO4 15	19/10/2006
MA0426	1810	398	56,6		23/04/2007
MA0426	1690	291	63,8		11/04/2008
MA0426	1300	234	80,7	mg/l SO4 12	27/10/2008
MA0426	1210	178	74,4		29/04/2009
MA0426	1500	308	56,5	mg/l SO4 15	21/10/2009
MA0426	1580	330	53,6	mg/l SO4 15	13/10/2010
MA0426	1160	182	73,4		11/04/2011
MA0426	1110	179	58,1	mg/l SO4 12	17/10/2012
MA0428	1570	302	103		24/10/2002
MA0428	1540	271	88		24/04/2003
MA0428	1480	277	98,5		16/10/2003
MA0428	1540	255	94,5		23/04/2004
MA0429	1533	349	56		23/10/2002
MA0429	1570	341	66,2		24/04/2003
MA0429	1520	352	58,7		13/10/2003
MA0429	1590	357	59,4		16/04/2004
MA0429	1530	346	47,8		28/10/2004
MA0429	1600	354	63,5		21/04/2005
MA0429	1650	370	59,8		21/10/2005
MA0429	1540	353	62,5		28/04/2006
MA0429	1590	364	55,8		20/04/2007
MA0429	1530	353	3	mg/l SO4 92,	19/10/2007
MA0429	1720	385	56,8		11/04/2008
MA0429	1690	364	53,5		29/04/2009
MA0429	1560	339	55,2	mg/l SO4 10	16/10/2009
MA0429	1710	411	29,6	mg/l SO4 11	13/10/2010
MA0429	1730	366	34,3		08/04/2011
MA0429	1570	372	29,1	mg/l SO4 12	15/10/2012
MA0430	1627	372	83,1		23/10/2002
MA0430	1540	366	69,8		24/04/2003
MA0430	1670	361	72,1		16/04/2004

MASAS DE AGUA SUBTERRÁNEA DE BALEARES

CODIFICACIÓN E IDENTIFICACIÓN

Código: 1814M3

Denominación: Pont d'Inca

U.H.: 18.14 LLANO DE PALMA

Isla: 18 MALLORCA

MA0430	1660	363	64,8		21/04/2005
MA0430	1780	435	113		28/04/2006
MA0430	1770	407	94,5	mg/l SO4 75,	18/10/2006
MA0430	1680	385	74,6		20/04/2007
MA0430	1730	399	69	mg/l SO4 93,	20/10/2008
MA0430	1800	392	67,2		29/04/2009
MA0430	1750	416	85,1	mg/l SO4 10	16/10/2009
MA0430	1660	353	46,3		08/04/2011
MA0430	1570	354	48,5	mg/l SO4 10	15/10/2012
MA0431	1840	412	62,5	mg/l SO4 17	27/10/2010
MA0431	2120	462	66,8		11/04/2011
MA0431	1950	388	58,2	mg/l SO4 17	18/10/2012
MA0438	1651	355	80		23/10/2002
MA0438	1710	344	91,8		14/04/2003
MA0438	1580	358	85,4		10/10/2003
MA0438	1730	352	84,8		19/04/2004
MA0438	1820	404	90		25/10/2004
MA0438	1770	379	93,2		20/04/2005
MA0438	1950	426	109		12/04/2006
MA0438	1910	435	89,5	mg/l SO4 12	19/10/2006
MA0438	1850	415	91		19/04/2007
MA0438	1920	433	81,2	mg/l SO4 13	17/10/2007
MA0438	1850	398	101		10/04/2008
MA0438	1730	392	99,7	mg/l SO4 12	16/10/2008
MA0438	1750	418	98,5		29/04/2009
MA0438	1870	433	98	mg/l SO4 14	08/10/2010
MA0438	1930	404	93,5		07/04/2011
MA0438	1760	417	102	mg/l SO4 13	24/10/2011
MA0438	1800	426	105	mg/l SO4 12	11/10/2012
MA0439	750	127	3	mg/l SO4 21,	19/10/2006
MA0439	730	133	5,23		19/04/2007
MA0439	780	135	3	mg/l SO4 23,	17/10/2007
MA0439	810	131	7,7		10/04/2008
MA0439	1010	196	40,7	mg/l SO4 54,	20/10/2008
MA0439	900	170	23,5		30/04/2009
MA0439	980	195	38,3	mg/l SO4 53	15/10/2009
MA0439	1520	273	98,3	mg/l SO4 10	08/10/2010
MA0439	1420	265	83,6		07/04/2011
MA0439	1450	339	69,9	mg/l SO4 10	24/10/2011
MA0439	1390	318	68,5	mg/l SO4 87,	11/10/2012
MA0445	1844	449	93,9		23/10/2002
MA0445	1900	437	92,9		14/04/2003
MA0445	1810	442	99,7		10/10/2003
MA0445	1940	444	100		19/04/2004
MA0445	1950	473	97,6		25/10/2004
MA0445	2000	474	102		20/04/2005
MA0445	1950	465	111		20/10/2005
MA0445	2080	491	112		12/04/2006
MA0445	1890	453	110	mg/l SO4 16	19/10/2006

MASAS DE AGUA SUBTERRÁNEA DE BALEARES

CODIFICACIÓN E IDENTIFICACIÓN

Código: 1814M3

Denominación: Pont d'Inca

U.H.: 18.14 LLANO DE PALMA

Isla: 18 MALLORCA

MA0445	2010	489	102			19/04/2007
MA0445	1980	481	109	mg/l SO4	18	17/10/2007
MA0445	2150	510	120			10/04/2008
MA0445	2190	553	104			29/04/2009
MA0445	1970	517	121	mg/l SO4	19	15/10/2009
MA0445	1820	450	121	mg/l SO4	16	08/10/2010
MA0445	1970	447	115			07/04/2011
MA0445	1820	473	121	mg/l SO4	17	24/10/2011
MA0445	1830	478	119	mg/l SO4	16	11/10/2012
MA0450	3000	804	160			18/10/2004
MA0450	3120	814	188			21/10/2005
MA0450	2910	773	194			28/04/2006
MA0450	2920	795	171	mg/l SO4	20	18/10/2006
MA0450	2910	810	174			20/04/2007
MA0450	2970	770	175	mg/l SO4	22	22/10/2007
MA0450	2770	755	181			11/04/2008
MA0450	2920	777	165	mg/l SO4	22	22/10/2008
MA0450	2940	835	180			29/04/2009
MA0450	3010	880	190	mg/l SO4	22	16/10/2009
MA0450	3090	950	163	mg/l SO4	22	20/10/2010
MA0450	3340	900	165			08/04/2011
MA0450	3050	873	169			17/04/2012
MA0450	3240	799	159	mg/l SO4	22	29/10/2012
MA0452	1430	280	51,5			28/10/2002
MA0452	1410	270	50,4			14/04/2003
MA0452	1320	281	63,9			13/10/2003
MA0452	1430	284	60,8			29/04/2004
MA0452	1480	300	65			25/10/2004
MA0452	1470	303	67,3			27/04/2005
MA0452	1490	300	71,3			26/10/2005
MA0452	1640	316	55			12/04/2006
MA0452	1550	328	49,1	mg/l SO4	88,	18/10/2006
MA0452	1530	339	54,2			20/04/2007
MA0452	1560	335	54,7	mg/l SO4	87,	19/10/2007
MA0452	1650	350	59,1			08/04/2008
MA0452	1430	318	76,8	mg/l SO4	66,	22/10/2008
MA0452	1760	460	41,6			29/04/2009
MA0452	1390	337	63,4	mg/l SO4	41,	22/10/2009
MA0452	1430	332	66,4	mg/l SO4	52,	13/10/2010
MA0452	1420	335	54,7			07/04/2011
MA0452	1330	319	46,3	mg/l SO4	66,	24/10/2011
MA0452	1520	317	40,3			18/04/2012
MA0452	1520	357	40,7	mg/l SO4	11	10/10/2012
MA0453	1670	264	195			28/04/2006
MA0453	1840	350	132	mg/l SO4	15	19/10/2006
MA0453	1880	368	137			23/04/2007
MA0453	2370	555	83	mg/l SO4	16	22/10/2007
MA0453	1360	201	95,9			29/04/2009
MA0453	1320	180	107	mg/l SO4	14	21/10/2009

MASAS DE AGUA SUBTERRÁNEA DE BALEARES

CODIFICACIÓN E IDENTIFICACIÓN

Código: 1814M3

Denominación: Pont d'Inca

U.H.: 18.14 LLANO DE PALMA

Isla: 18 MALLORCA

MA0453	1180	144	78,1		13/04/2011
MA0453	1190	134	84,7		20/04/2012
MA0453	1350	148	117	mg/l SO4 13	18/10/2012
MA0467	2160	652			28/10/2002
MA0467	2280	640			06/04/2005
MA0478	1820	378	106		14/04/2003
MA0478	1710	384	107		10/10/2003
MA0478	1810	376	115		19/04/2004
MA0478	2090	426	172		25/10/2004
MA0478	1740	378	102		20/04/2005
MA0478	1940	404	124		20/10/2005
MA0478	1950	398	155		12/04/2006
MA0478	1950	417	144	mg/l SO4 12	19/10/2006
MA0478	1870	423	126		19/04/2007
MA0478	2020	413	162	mg/l SO4 12	17/10/2007
MA0478	1890	404	116		10/04/2008
MA0478	1940	422	135	mg/l SO4 12	20/10/2008
MA0478	2200	522	120		30/04/2009
MA0478	1980	474	141	mg/l SO4 13	15/10/2009
MA0478	2180	503	151	mg/l SO4 17	08/10/2010
MA0478	1950	411	90,3		07/04/2011
MA0478	1900	439	125	mg/l SO4 12	24/10/2011
MA0478	2010	444	136		13/04/2012
MA0478	2010	478	153	mg/l SO4 12	11/10/2012
MA0479	2440	589	320		23/10/2002
MA0479	2520	551	376		14/04/2003
MA0479	2330	561	299		10/10/2003
MA0479	2560	561	329		19/04/2004
MA0479	2590	604	335		25/10/2004
MA0479	2710	593	380		20/04/2005
MA0479	2710	616	341		20/10/2005
MA0479	2750	589	395		12/04/2006
MA0479	2400	577	341	mg/l SO4 14	19/10/2006
MA0479	2710	628	399		19/04/2007
MA0479	2580	541	326	mg/l SO4 13	17/10/2007
MA0479	2720	572	416		10/04/2008
MA0479	2560	582	355	mg/l SO4 14	20/10/2008
MA0479	2680	579	385		30/04/2009
MA0479	2610	609	376	mg/l SO4 17	15/10/2009
MA0479	650	106	71,2	mg/l SO4 43,	08/10/2010
MA0479	1000	178	90,9		07/04/2011
MA0479	280	46	14,9	mg/l SO4 15,	24/10/2011
MA0479	190	10	2,5		13/04/2012
MA0479	1220	195	196	mg/l SO4 81,	11/10/2012
MA0480	849	145	38		23/10/2002
MA0480	799	123	30		14/04/2003
MA0480	874	152	43,3		10/10/2003
MA0480	790	124	28,8		19/04/2004
MA0480	800	130	29,9		25/10/2004

MASAS DE AGUA SUBTERRÁNEA DE BALEARES

CODIFICACIÓN E IDENTIFICACIÓN

Código: 1814M3

Denominación: Pont d'Inca

U.H.: 18.14 LLANO DE PALMA

Isla: 18 MALLORCA

MA0480	790	122	29,1		20/04/2005
MA0480	850	145	35,4		20/10/2005
MA0480	780	122	30,3		12/04/2006
MA0480	800	124	28,7	mg/l SO4 29,	19/10/2006
MA0480	770	123	27,8		19/04/2007
MA0480	820	128	30,3	mg/l SO4 30,	17/10/2007
MA0480	810	121	30,3		10/04/2008
MA0480	800	127	29,1	mg/l SO4 30,	20/10/2008
MA0480	820	130	28,5		30/04/2009
MA0480	900	162	60,2	mg/l SO4 49,	15/10/2009
MA0480	800	135	31	mg/l SO4 31,	08/10/2010
MA0480	810	121	26,8		07/04/2011
MA0480	720	119	25,2	mg/l SO4 26,	24/10/2011
MA0480	790	120	26,6		13/04/2012
MA0480	770	125	25,7	mg/l SO4 27,	11/10/2012
MA0505	2930	727	245		23/10/2002
MA0505	2820	633	256		14/04/2003
MA0505	2930	714	291		10/10/2003
MA0505	2910	618	332		19/04/2004
MA0505	3020	685	286		25/10/2004
MA0505	2890	604	330		20/04/2005
MA0505	2930	629	289		20/10/2005
MA0505	2540	579	339		12/04/2006
MA0505	2840	648	354	mg/l SO4 25	19/10/2006
MA0505	2710	584	321		19/04/2007
MA0505	2760	554	355	mg/l SO4 22	17/10/2007
MA0505	2860	592	425		10/04/2008
MA0505	2850	594	391	mg/l SO4 23	20/10/2008
MA0505	2930	593	402		30/04/2009
MA0505	2780	609	384	mg/l SO4 25	15/10/2009
MA0505	2410	525	295	mg/l SO4 22	08/10/2010
MA0505	2560	490	296		07/04/2011
MA0505	2430	515	325	mg/l SO4 23	24/10/2011
MA0505	2400	495	308	mg/l SO4 23	11/10/2012
MA0507	3830	656	1,6		23/10/2002
MA0507	3790	587	4,9		14/04/2003
MA0507	3460	607	12,7		10/10/2003
MA0507	3040	491	23,5		19/04/2004
MA0507	3350	550	25,2		25/10/2004
MA0507	2850	445	23,3		20/04/2005
MA0507	3030	492	29,3		20/10/2005
MA0507	2660	440	25,3		12/04/2006
MA0507	2590	433	28,6	mg/l SO4 88	19/10/2006
MA0507	2710	440	35,6		19/04/2007
MA0507	2600	413	78	mg/l SO4 81	17/10/2007
MA0507	2630	396	37,8		10/04/2008
MA0507	2410	389	40,1	mg/l SO4 78	20/10/2008
MA0507	2370	370	36,3		30/04/2009
MA0507	1760	258	24		11/04/2011

MASAS DE AGUA SUBTERRÁNEA DE BALEARES

CODIFICACIÓN E IDENTIFICACIÓN

Código: 1814M3

Denominación: Pont d'Inca

U.H.: 18.14 LLANO DE PALMA

Isla: 18 MALLORCA

MA0509	1147	188	46,1		23/10/2002
MA0509	1150	182	42,4		14/04/2003
MA0509	1160	226	48,6		13/10/2003
MA0509	1250	220	35,7		19/04/2004
MA0509	1080	177	36,2		25/10/2004
MA0509	1060	166	38,7		20/04/2005
MA0509	1100	175	41,5		20/10/2005
MA0509	1040	267	41,3		12/04/2006
MA0509	1030	159	47,1	mg/l SO4 48,	19/10/2006
MA0509	1000	151	35,7		19/04/2007
MA0509	1000	148	34,6	mg/l SO4 44	17/10/2007
MA0509	1180	187	59,2		10/04/2008
MA0509	1100	179	44,2	mg/l SO4 57,	20/10/2008
MA0509	1380	246	77		30/04/2009
MA0509	1460	234	95	mg/l SO4 94,	15/10/2009
MA0509	1390	265	86,2	mg/l SO4 99,	08/10/2010
MA0509	1090	176	41,8		07/04/2011
MA0509	1000	176	45,5	mg/l SO4 52,	24/10/2011
MA0509	960	160	42,2	mg/l SO4 43,	11/10/2012
MA0560	1190	246	54,7		07/10/2008
MA0560	1150	253	53	mg/l SO4 65,	24/10/2011
MA0560	1240	260	57,6	mg/l SO4 70,	09/10/2012
MA0563	740	107	16,1		07/10/2008
MA0811	1170	143	88,9		24/10/2002
MA0811	1190	131	84,3		24/04/2003
MA0811	1231	170	91,3		27/10/2003
MA0811	1150	130	82,3		28/10/2004
MA0811	1130	129	84,1		22/04/2005
MA0811	1210	152	89,7		24/10/2005
MA1412	3530	961	45,3		20/04/2004
MA1412	7670		30,5		11/10/2005
MA1412	4020	1184	36,1	mg/l SO4 28	04/10/2011
MA1413	6560	2150	37,8		07/10/2003
MA1413	6040	2044	40		14/10/2003
MA1413	3460	954	41,8		06/04/2004
MA1413	7570	2419	36,3		05/10/2004
MA1413	3600	1015	49,3		05/04/2005
MA1413	2720	694	59		04/04/2006
MA1413	6400	2037	29,7	mg/l SO4 42	03/10/2006
MA1413	4680	2270	34,9	mg/l SO4 48	07/10/2008
MA1413	3850	1128	38,3	mg/l SO4 27	06/10/2011
MA1418	3270	986	49,3		14/10/2003
MA1418	2980	806	50,2		06/04/2004
MA1418	2330	613	54,2		05/10/2004
MA1418	2510	620	57,6		05/04/2005
MA1418	2260	547	57,2		04/10/2005
MA1418	2790	726	57,3		04/04/2006
MA1418	2510	597	47,3	mg/l SO4 15	03/10/2006
MA1418	2220	541	49,6	mg/l SO4 15	02/10/2007

MASAS DE AGUA SUBTERRÁNEA DE BALEARES

CODIFICACIÓN E IDENTIFICACIÓN

Código: 1814M3

Denominación: Pont d'Inca

U.H.: 18.14 LLANO DE PALMA

Isla: 18 MALLORCA

MA1418	1930	492	51,5	mg/l SO4	15	07/10/2008
MA1418	1360	270	59,3	mg/l SO4	12	06/10/2009
MA1418	1350	268	78,3	mg/l SO4	10	11/10/2010
MA1418	1500	292	61,2			05/04/2011
MA1418	1630	357	58,6	mg/l SO4	11	04/10/2011
MA1418	1470	278	57,4			03/04/2012
MA1418	1620	364	56,7	mg/l SO4	12	02/10/2012
MA1420	3280	958	50,3			01/10/2002
MA1420	3200	892	49,1			15/04/2003
MA1420	2180	541	52,7			07/10/2003
MA1420	2270	603	51,3			14/10/2003
MA1420	2770	750	51,8			28/10/2003
MA1420	2090	473	51,7			06/04/2004
MA1420	1690	359	54			13/04/2004
MA1420	1490	299	48,9			05/10/2004
MA1420	1560	309	45,7			04/10/2005
MA1420	2590	675	56,2			18/04/2006
MA1420	1570	302	58,2	mg/l SO4	10	03/10/2006
MA1420	1370	246	58,2	mg/l SO4	10	02/10/2007
MA1420	1900	418	54,8			01/04/2008
MA1420	1220	203	60,6	mg/l SO4	94,	07/10/2008
MA1420	1190	201	66,2	mg/l SO4	10	06/10/2009
MA1420	1260	234	55,7	mg/l SO4	93	11/10/2010
MA1420	1400	281	66,3			19/04/2011
MA1420	1360	257	47,8	mg/l SO4	92,	04/10/2011
MA1420	1380	247	51,7	mg/l SO4	98	03/04/2012
MA1420	2110	513	41,2	mg/l SO4	14	02/10/2012
MA1422	3540	961	38,3			18/10/2005
MA1422	3000	791	52,9			18/04/2006
MA1422	2360	559	41,9	mg/l SO4	14	03/10/2006
MA1422	3820	1107	41,2	mg/l SO4	24	02/10/2007
MA1422	2320	559	50,4	mg/l SO4	15	07/10/2008
MA1422	1480	319	47	mg/l SO4	11	19/10/2010
MA1434		460	33			16/04/2002
MA1434		660	24			09/04/2003
MA1434		292	39			18/10/2005
MA1434		564	28			17/10/2006
MA1435	1870	411	27,9	mg/l SO4	19	21/10/2008
MA1435	2070	437	21,4	mg/l SO4	30	18/04/2012
MA1435	2090	497	24,6	mg/l SO4	28	10/10/2012
MA1437	1290	260	39,7			25/10/2004
MA1437	1560	329	36,6			27/04/2005
MA1437	1400	273	40			26/10/2005
MA1437	1470	310	37,5	mg/l SO4	12	18/10/2006
MA1437	2050	479	25,5			20/04/2007
MA1437	1600	355	34,3	mg/l SO4	13	19/10/2007
MA1437	1930	426	34			08/04/2008
MA1437	2200	500	26,2			30/04/2009
MA1437	1460	305	42,1	mg/l SO4	13	22/10/2009

MASAS DE AGUA SUBTERRÁNEA DE BALEARES

CODIFICACIÓN E IDENTIFICACIÓN

Código: 1814M3

Denominación: Pont d'Inca

U.H.: 18.14 LLANO DE PALMA

Isla: 18 MALLORCA

MA1437	1410	310	42,3	mg/l SO4	13	13/10/2010
MA1438	1340	308	49,7	mg/l SO4	73,	28/10/2011
MA1438	1510	325	56,7	mg/l SO4	90,	18/04/2012
MA1438	1500	334	62,1	mg/l SO4	95,	10/10/2012
MA1440	830	89,3	53,6	mg/l SO4	76,	28/10/2011
MA1440	920	96,6	51,6	mg/l SO4	87,	18/04/2012
MA1440	880	93,7	53,8	mg/l SO4	90,	10/10/2012
MA1445	830	95,2	28,5	mg/l SO4	52,	28/10/2011
MA1445	910	98,8	29,4	mg/l SO4	54,	18/04/2012
MA1445	900	103	30,6	mg/l SO4	58,	10/10/2012
MA1446	1120	209	33,4	mg/l SO4	86,	28/10/2011
MA1446	1090	164	33,3	mg/l SO4	79,	18/04/2012
MA1446	1180	215	37,7	mg/l SO4	90,	10/10/2012
MA1448	2720	767	29,4	mg/l SO4	19	28/10/2011
MA1448	3060	896	33,2	mg/l SO4	22	18/04/2012
MA1448	2830	815	33,8	mg/l SO4	21	10/10/2012
MA1449	1530	350	39,7	mg/l SO4	10	28/10/2011
MA1449	1610	356	37,9	mg/l SO4	11	18/04/2012
MA1458	880	88,8	44,3	mg/l SO4	48,	26/10/2012

TENDENCIAS Cloruros: Historico Ascenso, 2006-2012 Estable /// Nitratos: Historico Ascenso, 2006-2012 Estable

FACIES Bicarbonatada cálcica, clorurada sódica

ESTADO QUÍMICO Malo

OBSERVACIONES Intrusión Salina / Nitratos / Sustancias Prioritarias Puntual

Nivel de referencia de cloruros (mg/l) 50 / Nivel de referencia de nitratos (mg/l) 5

10. ANÁLISIS DE PRESIONES E IMPACTOS

PRESIONES	Fuentes de contaminación difusa:	Agricultura
	Fuentes de contaminación puntual:	Gasolineras, EDAR, cementerios, granjas, fosas sépticas, industria
	Extracciones (hm³a):	12,973
	Recarga artificial:	

IMPACTOS Salinización Descenso niveles Contam. orgánica Nitratos Hidrocarburos

Rango:

Cloruros: Promedio de 400, máximo de 2500 mg/l de Cl

Nitratos: Promedio de 100, máximos de 480 mg/l de NO₃

Descenso nivel (m):

Observaciones: Intrusión marina importante

VULNERABILIDAD Alta

11. RIESGOS

MAS sin riesgo **MAS con riesgo** **MAS excepcional** **MAS prorrogable**

12. ESPACIOS NATURALES PROTEGIDOS

Código	Nombre	Sup. en MAS (ha)	Tipo	Observaciones
MAZHA08	Bassa de rec de Son Artigues	10,28	HUMEDALES	Zona Húmeda Artificial

MASAS DE AGUA SUBTERRÁNEA DE BALEARES

CODIFICACIÓN E IDENTIFICACIÓN

Código: 1814M3

Denominación: Pont d'Inca

U.H.: 18.14 LLANO DE PALMA

Isla: 18 MALLORCA

RED NATURA 2000

Código	Nombre	Sup. en MAS (ha)	Tipo	Observaciones
ES5310102	Xorrigo	202,79	LIC	

13. REGISTRO DE ZONAS PROTEGIDAS

Zona designada para captaciones para consumo humano

Zona sensible a nutrientes

Zona designada para la protección de hábitats

14. BIBLIOGRAFÍA

15. OBSERVACIONES

Numero de pozos informatizados (año 2011) = 849 / Volumen autorizado (hm3/año) = 14,258554

16. DOCUMENTACIÓN ADICIONAL

2°36'0"E

2°39'0"E

2°42'0"E

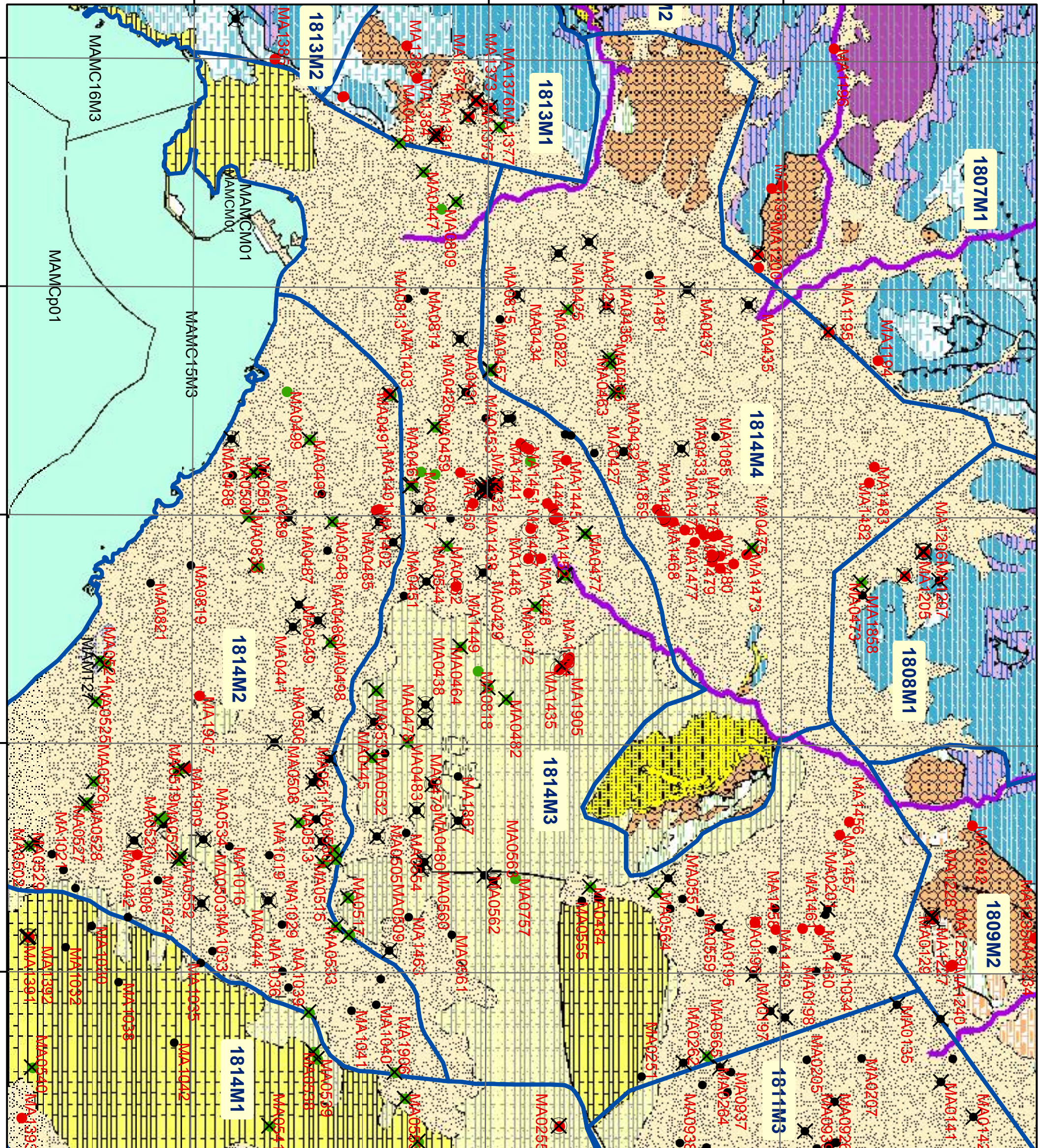
2°45'0"E

2°48'0"E

39°33'0"N

39°36'0"N

39°39'0"N



Govern de les Illes Balears

Conselleria d'Agricultura, Medi Ambient i Territori
 Direcció General de Recursos Hídrics

Mallorca
 Menorca
 Eivissa
 Cabrera
 Formentera

Llegenda

- Àrea Marítima Demarcació
- Unitats de Demanda Urbana

Llegenda

- Xarxa Piezomètrica
- Xarxa Qualitat
- Proveïment Urbà i venda
- Domèstic, reg i altres
- Investigació
- Masses Aigua Subterrània
- Massa Aigua Superficial
- Massa de Transició
- Massa de Transició Molt modificada
- Torrent Molt modificada
- Massa Costanera

Llegenda

- Xarxa Piezomètrica
- Xarxa Qualitat
- Proveïment Urbà i venda
- Domèstic, reg i altres
- Investigació
- Masses Aigua Subterrània
- Massa Aigua Superficial
- Massa de Transició
- Massa de Transició Molt modificada
- Torrent Molt modificada
- Massa Costanera

