



COVID-19. Illes Balears.

Resumen de datos actualizados a 7 de abril de 2020, a las 12.00 horas.

Servei d'Epidemiologia. Direcció General de Salut Pública.

(El servicio de Epidemiología agradece el esfuerzo de las personas que nos notifican casos así como la colaboración de los laboratorios hospitalarios de microbiología y la de los responsables de otras fuentes de información utilizadas para aumentar la exhaustividad de la información)

1.- Resumen acumulado global de variables

Total casos: 1422.

Casos confirmados: 1412.

Casos probables: 10.

Casos autóctonos: 1383.

Casos importados: 12 (adquiridos o asociados a otros países).

Casos extracomunitarios: 27 (adquiridos o asociados a otras Comunidades Autónomas).

Mujeres: 732; Hombres: 690.

Mallorca: 1.191; Menorca: 69; Pitiüses: 126; No consta: 36.

Sanitarios: 247.

Casos fallecidos: 89.

Día con máximo de casos que inician síntomas: 19/03/2020 (90 casos)

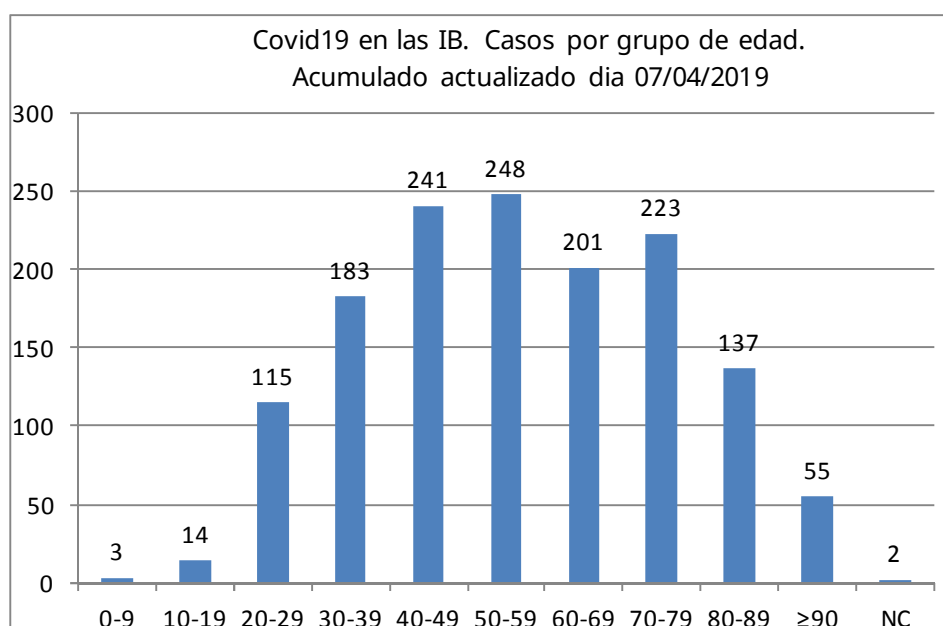
Edad: Rango:6-102 años; Media:56; Desv St:19)

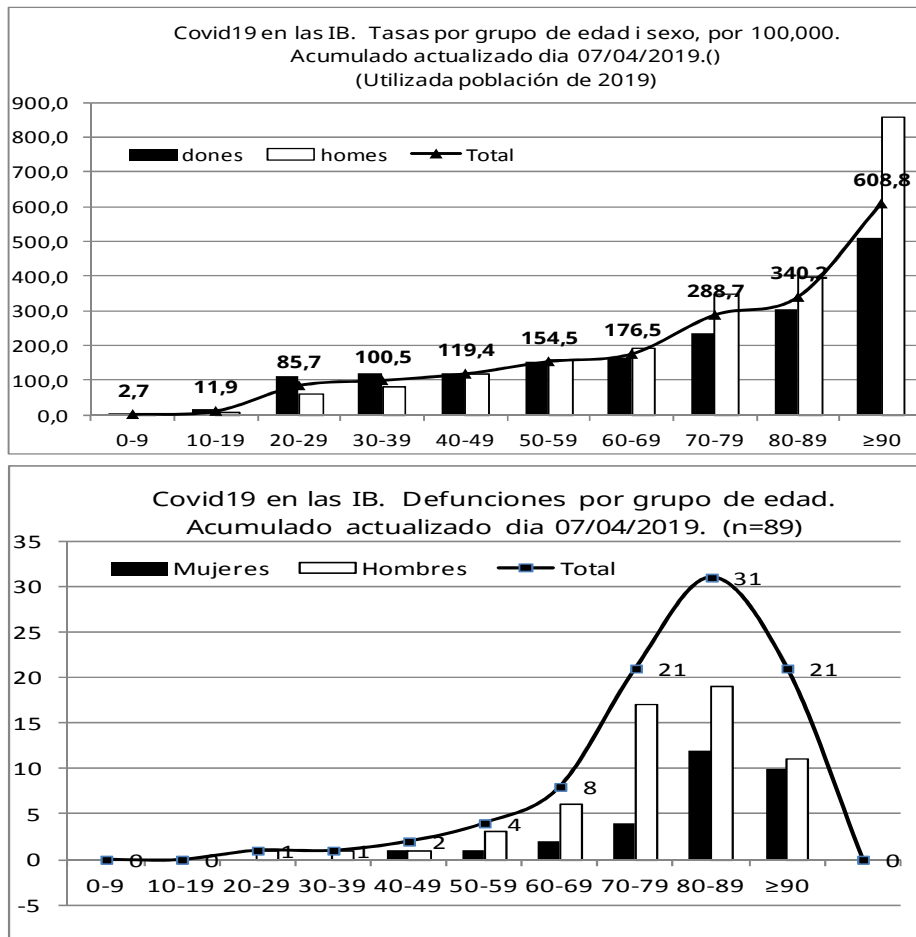
Altas: 616 (incluye altas hospitalarias y altas tras 14 días de estancia en domicilio).

Evolución pendiente de asignar: 717.

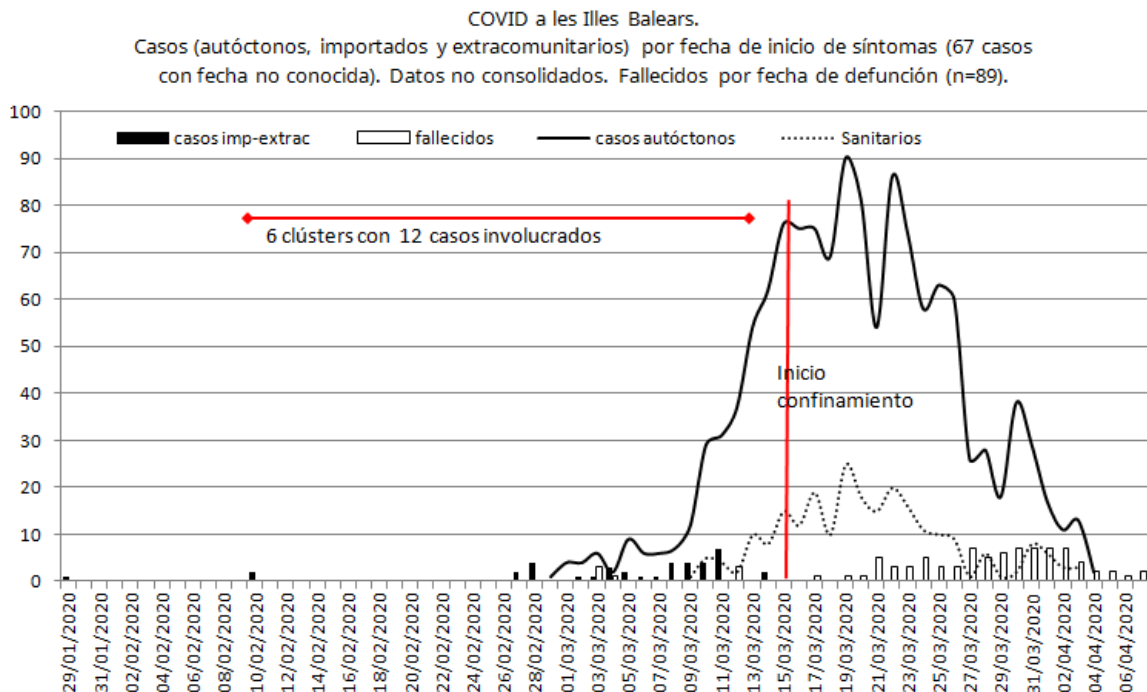
Ámbito de tratamiento: Domicilio: 621; hospitalización en planta: 602; UCI: 129; No conocido: 70.

2.- Variables básicas persona



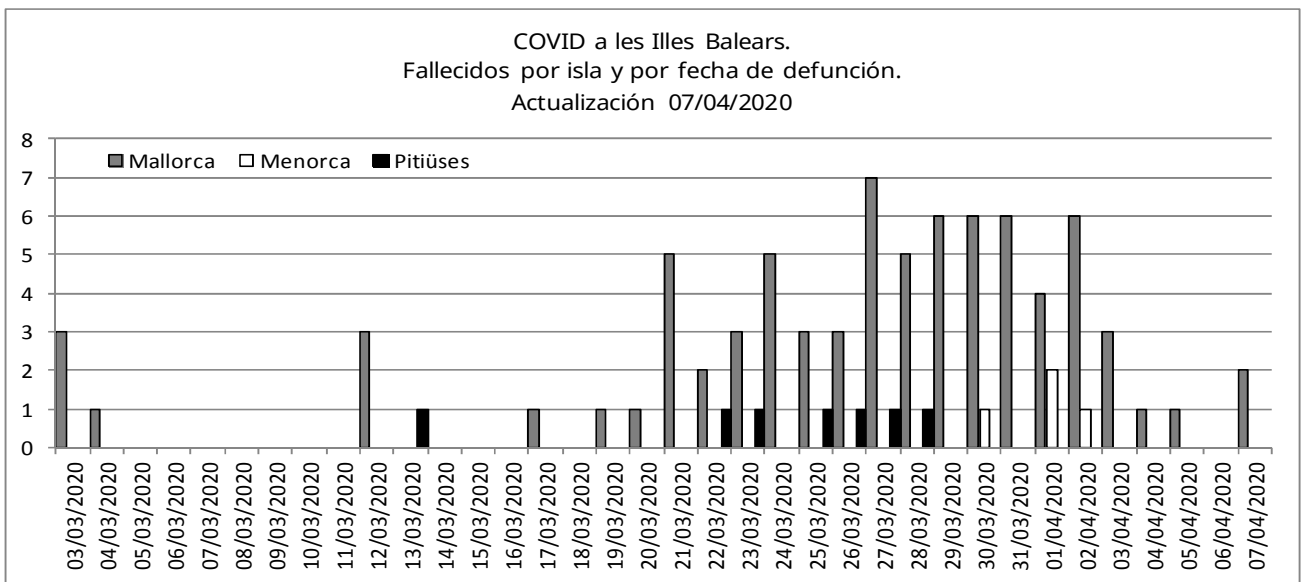
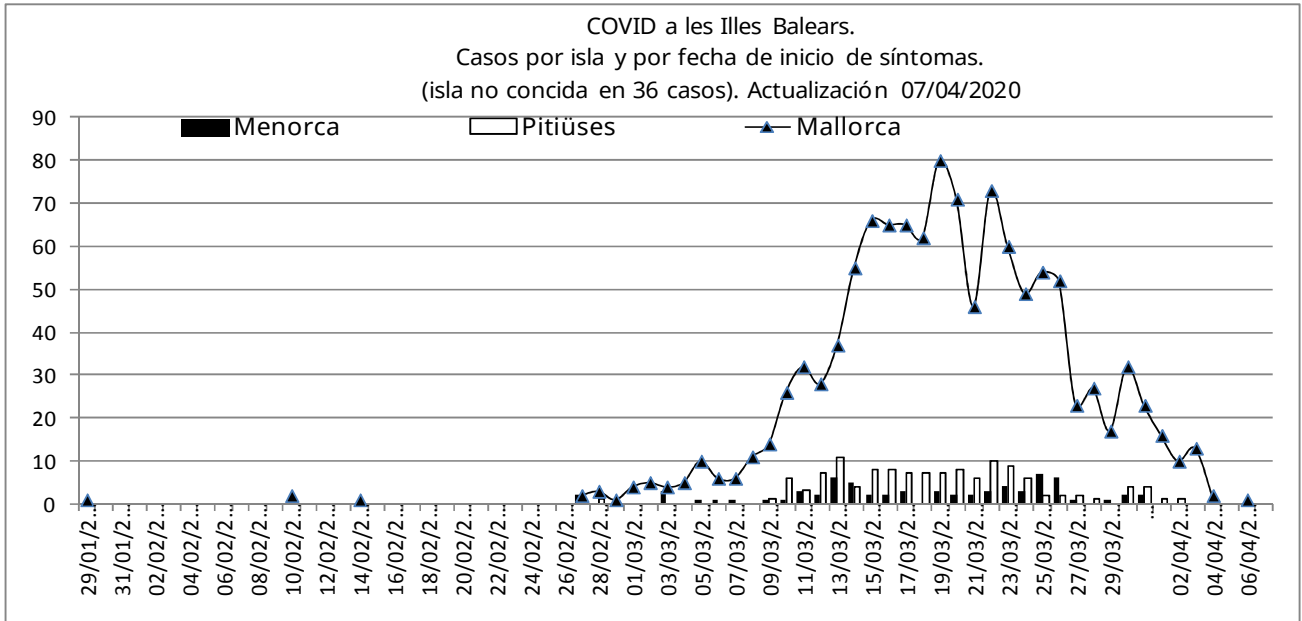


3.- Evolución



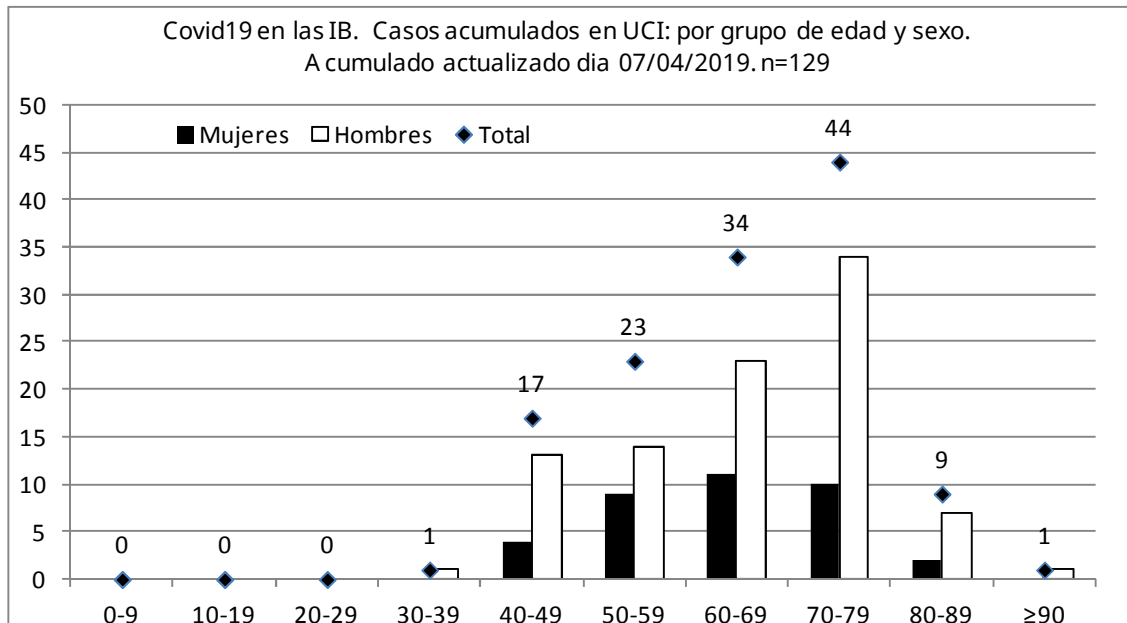
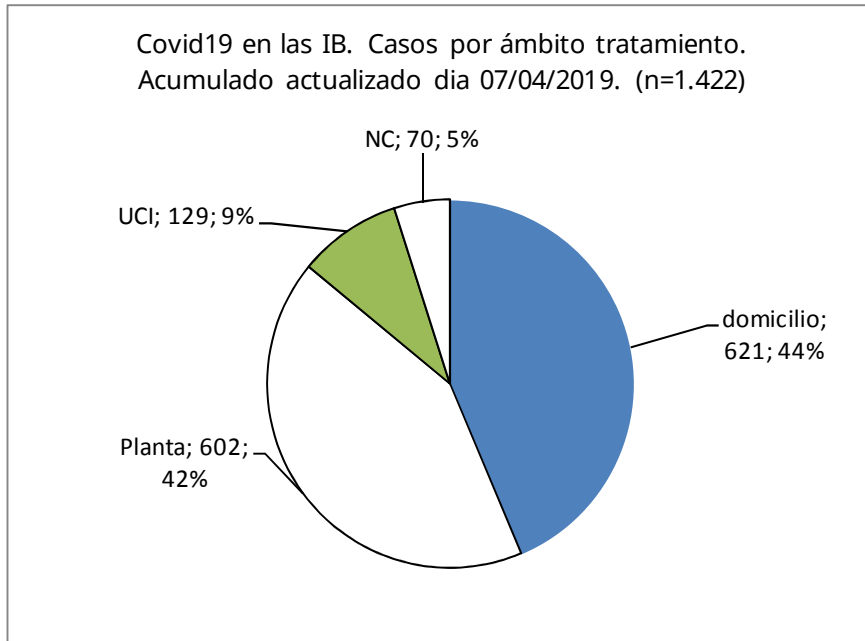


4.- Islas



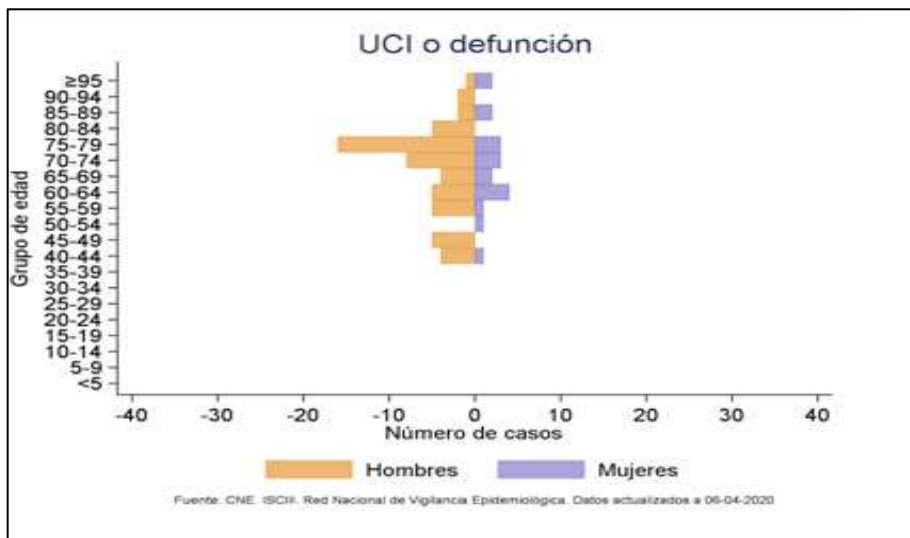
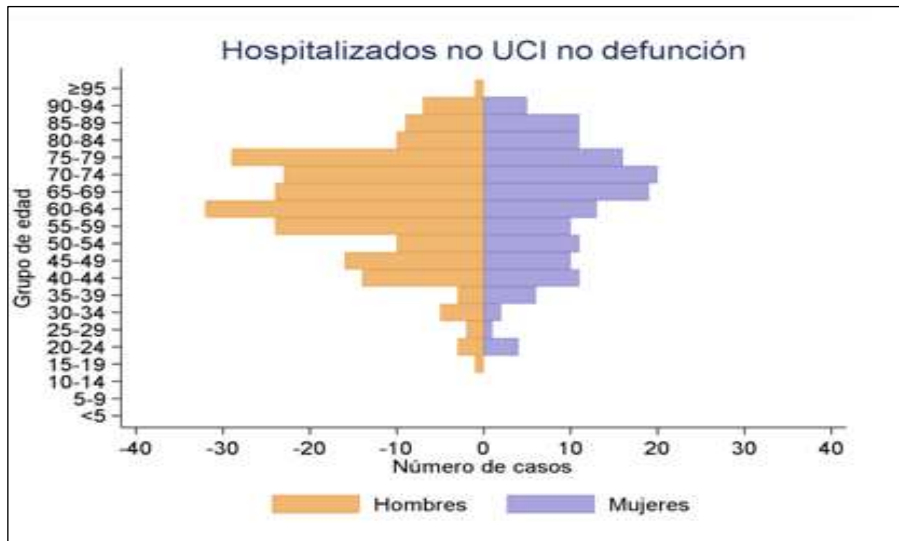
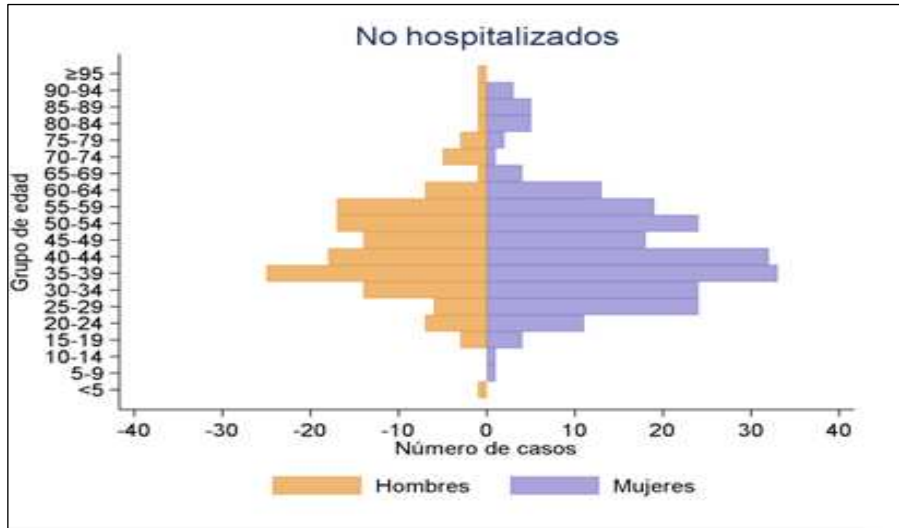


5.- Àmbit de tractament





6.- Distribución por sexo y edad según nivel de gravedad (Figuras obtenidas de "Informe sobre la situación de COVID-19 en Baleares; CNE)



Fuente: CNE-ISCIII. Red Nacional de Vigilancia Epidemiológica. Datos actualizados a 06-04-2020



7.- Resultados PCRs.

