



**Àrea 1 Comprensió oral i comprensió lectora**

**100 punts [mín. 60 punts]**

**Comprensió oral**

**Exercici 1**

**25 punts**

**Tot seguit escoltareu dues vegades cinc àudios. Tria l'opció correcta d'acord amb el contingut.**

(!) *Escriviu les respostes en el full òptic.*

**Àudio 1**

**1. El Museu del Fang...**

- a) tindrà obert cada dia de 9 a 14 h.
- b) obrirà dia 1 de setembre cada tarda.
- c) no obrirà els caps de setmana.

**Àudio 2**

**2. El vaixell ha sortit...**

- a) del port de Palma cap a Eivissa.
- b) avui en direcció a Formentera.
- c) amb molts de passatgers que anaven cap a Palma.

**Àudio 3**

**3. Quins d'aquests objectes no va al contenidor verd?**



a)



b)



c)

#### Àudio 4

**4. En aquesta botiga podem comprar:**

- a) cuixot dolç tallat a mà.
- b) formatges, peix fresc i carn envasada.
- c) molts de productes i algunes novetats que no tenen les altres tendes.

#### Àudio 5

**5. Avui a Menorca ha fet...**

- a) sol, però demà hi haurà alerta taronja.
- b) vent i ones de gran alçada.
- c) un dia plujós, però tranquil.

Exercici 1	Encerts Punts	5	4	3	2	1
		25	20	15	10	5

**Exercici 2**

**25 punts**

Tot seguit escoltareu dues vegades un enregistrament. Responen si les afirmacions següents són vertaderes (a) o falses (b) d'acord amb el contingut.

(!) *Escriviu les respostes en el full òptic.*

**6. Aquest insecte té com a funció principal dedicar-se a fer mel.**

- a) V
- b) F

**7. Les abelles poden ser de diferents mides i colors.**

- a) V
- b) F

**8. Les abelles fan la vida en grup.**

- a) V
- b) F

**9. El canvi climàtic provoca la desaparició d'aquests insectes.**

- a) V
- b) F

**10. Amb l'augment de les temperatures, les abelles poden viure a qualsevol lloc.**

- a) V
- b) F

<b>Exercici 2</b>	<b>Encerts Punts</b>	<b>5</b>	<b>4</b>	<b>3</b>	<b>2</b>	<b>1</b>
		25	20	15	10	5

## Comprensió lectora

### Exercici 3

25 punts

Llegiu el text següent i, d'acord amb el contingut, digau si els enunciats són veritaders (a) o falsos (b).

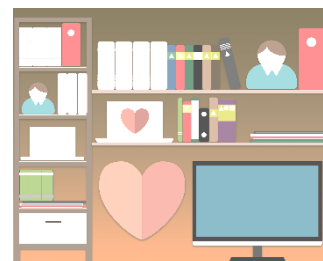
(!) *Escriviu les respostes en el full òptic.*

### Les biblioteques de l'Ajuntament de Palma

Les biblioteques compten amb l'espai i les tecnologies necessàries per llegir al mateix local i per treure en préstec el material.

#### Obtenció del carnet

El carnet és totalment gratuït i vàlid per a totes les biblioteques públiques de Palma.



El carnet permet utilitzar serveis com: préstec de documents, reserva d'ordinadors...

#### Sol·licitud del carnet

Es pot sol·licitar de dues maneres, personalment a qualsevol biblioteca o per Internet. En els dos casos, el carnet s'ha de recollir personalment a una biblioteca.

Per fer-se el carnet, els menors de 14 anys han d'anar a la biblioteca pública de més a prop de ca seva acompanyats dels pares.

Si es perd el carnet, se n'ha de demanar un duplicat a qualsevol biblioteca.

#### Serveis de les biblioteques

Amb el carnet de les biblioteques, es poden tenir fins a sis llibres en préstec a la vegada, entre totes les biblioteques de la Xarxa de Biblioteques de l'Ajuntament de Palma.

Per poder utilitzar els ordinadors de la biblioteca, s'ha de tenir el carnet i demanar permís per poder-hi fer feina.

Per poder imprimir un document, també s'ha de demanar permís al personal de la biblioteca.

**11. El carnet de la biblioteca no costa res.**

- a) V
- b) F

**12. Si es perd el carnet, s'ha de sol·licitar a la biblioteca de més a prop de casa.**

- a) V
- b) F

**13. Es poden treure llibres de qualsevol biblioteca de l'Ajuntament de Palma.**

- a) V
- b) F

**14. Sense el carnet no es pot usar l'ordinador de la biblioteca.**

- a) V
- b) F

**15. No fa falta demanar permís per imprimir documents.**

- a) V
- b) F

<b>Exercici 3</b>	<b>Encerts</b>	<b>5</b>	<b>4</b>	<b>3</b>	<b>2</b>	<b>1</b>
	<b>Punts</b>	25	20	15	10	5

**Exercici 4**

**25 punts**

**Llegiu el text següent i, d'acord amb el contingut, triau l'opció correcta.**

(!) *Escriviu les respostes en el full òptic.*

### **Ramon Llull**

Ramon Llull és el nostre escriptor més universal: va ser el primer que va escriure en català textos científics, a més a més de ser filòsof i missioner.

Va néixer a la Ciutat de Mallorca entre 1232 i 1235, no sabem l'any exacte. Els seus pares s'havien instal·lat a l'illa procedents de Catalunya després de la conquesta de Jaume I.

Als catorze anys va entrar al servei d'aquest rei com a patge i va rebre una educació cortesana i cavalleresca. Abans de complir vint-i-cinc anys es va casar amb Blanca Picany i varen tenir un fill i una filla, però en fer trenta anys va deixar la família i va dedicar la seva vida a Déu.



Després d'anar a Roma i Terra Santa, va tornar a Mallorca, on va estudiar llatí i teologia cristiana; també va estudiar àrab i la doctrina musulmana. Això li va permetre dur a terme la seva tasca missionera en terres d'Àfrica.

L'any 1276 Jaume II va fundar el monestir de Miramar a l'illa, a petició de Ramon Llull, per acollir un col·legi de llengües orientals per a missioners.

En una època en què la gent viatjava poc, Llull va recórrer França, Itàlia, el nord d'Àfrica i la Mediterrània oriental. Va escriure en català, en llatí i en àrab.

L'obra de Ramon Llull té un objectiu molt clar: augmentar l'amor a Déu entre la gent de diferents llocs del món.

Devers l'any 1316, mentre predicava a Tunísia li varen tirar pedres. Uns comerciants el varen dur a Mallorca i es diu que va morir dins l'embarcació. El seu cos descansa a l'església de Sant Francesc de Palma.

**16. Ramon Llull...**

- a) era un personatge que va arribar a Mallorca amb Jaume I.
- b) va néixer a Mallorca en una data incerta.
- c) tenia els pares a Catalunya.

**17. Es diu que...**

- a) entre els catorze i els trenta anys va ser fadrí i es va dedicar a ser cavaller.
- b) va ser pare als vint-i-cinc anys.
- c) es va centrar en Déu i l'estudi de diverses llengües.

**18. La seva tasca més important va ser...**

- a) aprendre totes les llengües del món.
- b) fer arribar la seva fe en Déu a tothom.
- c) viatjar per conèixer les ciutats de la geografia universal.

**19. El monestir de Miramar...**

- a) era el punt de trobada dels viatgers de la Mediterrània.
- b) va ser idea de Jaume II.
- c) era un centre d'estudi on es podia aprendre llengües.

**20. Llull...**

- a) va ser enterrat a Mallorca.
- b) va morir a Palma.
- c) va morir a Tunísia en mans d'uns comerciants.

Exercici 4	Encerts Punts	5	4	3	2	1
		25	20	15	10	5



**Àrea 2 Expressió i interacció escrites**

**100 punts [mín. 60 punts]**

- (!)
- ✓ Heu d'escriure el text definitiu en el full òptic adjunt.
  - ✓ No hi poseu les vostres dades personals.
  - ✓ No escrigueu tot el text en majúscules.
  - ✓ Les paraules copiades de l'enunciat no compten.

**Exercici 1**

**40 punts**

**Heu rebut aquest missatge al mòbil. Responeu el missatge explicant per quin motiu no hi podreu assistir (40 paraules).**

*(Si el cos del text té menys de 25 paraules, no es corregirà i es qualificarà amb 0 punts.)*






**Exercici 2**

**60 punts**

**Heu trobat un pis de lloguer que us agrada. És un habitatge molt petit, però molt agradable. Escriviu un missatge electrònic a la vostra parella i explicau-li quins avantatges i quins inconvenients té aquest pis (80 paraules).**

*(Si el cos del text té menys de 65 paraules, no es corregirà.)*

(!) ✓ *Reproduïu l'esquema següent en el full òptic.*

De: _____	
Per a: _____	
Assumpte: _____	



## Solucionari

### Àrea 1. Comprensió oral i comprensió lectora

1. c
2. b
3. a
4. c
5. b
6. b
7. a
8. b
9. a
10. b
11. a
12. b
13. a
14. a
15. b
16. b
17. c
18. b
19. c
20. a